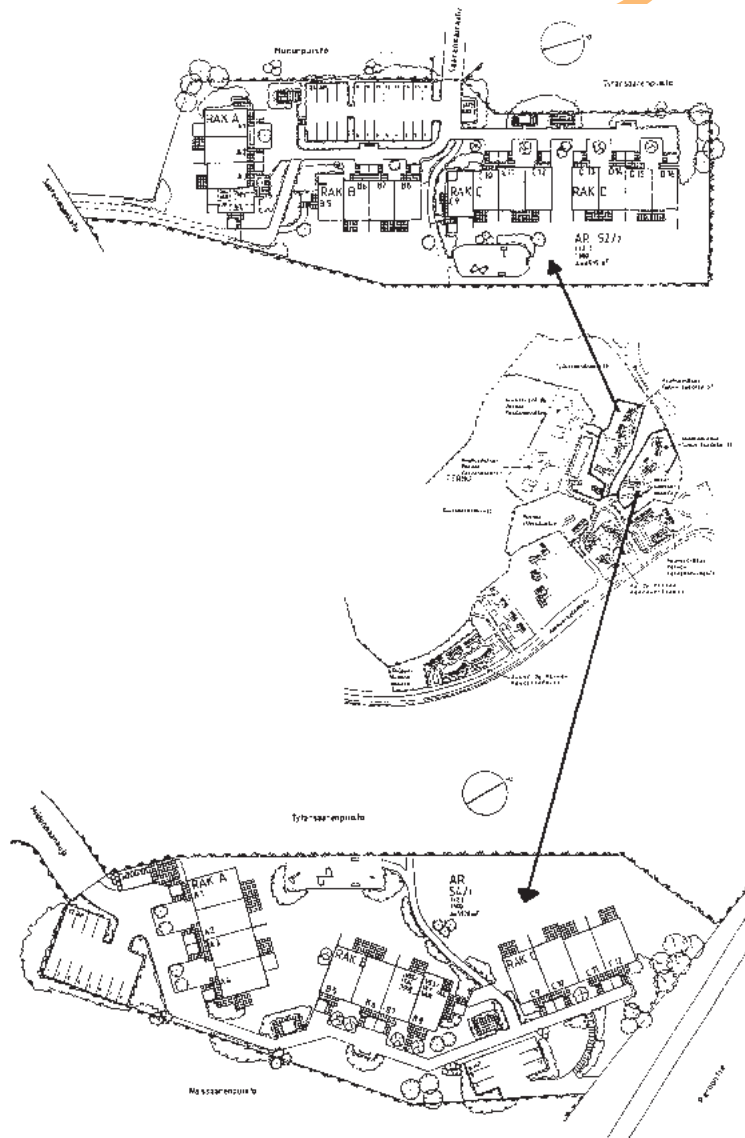
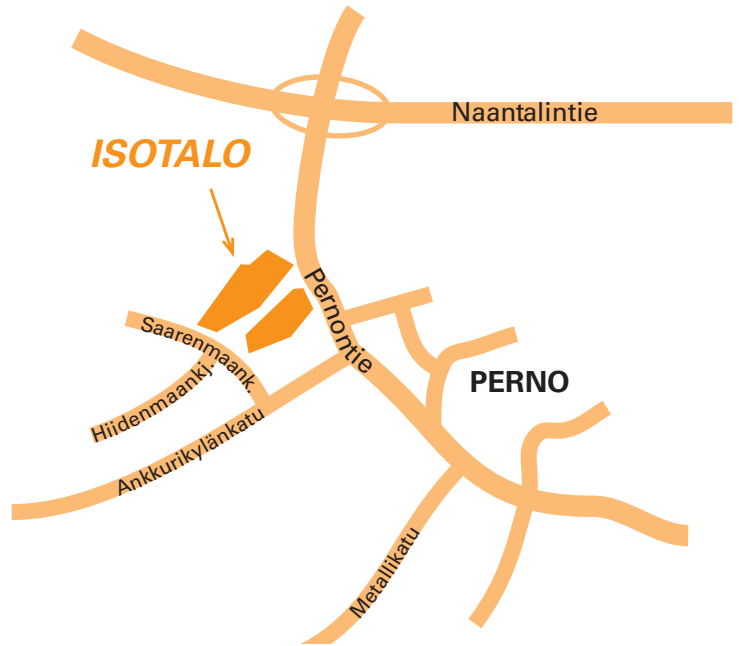


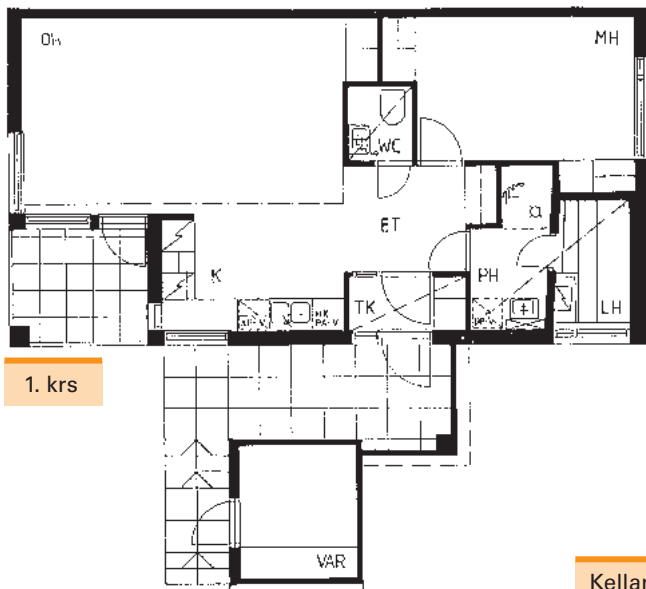


<b>TALOTYYPPI:</b>	Rivitalo, 6 taloa, I- ja II-kerroksinen, 28 asuntoa
<b>SIJAINTI:</b>	Turun Pernon alueella
<b>OSOITE:</b>	Hiidenmaankuja 2 ja Saarenmaankatu 17, 20240 TURKU
<b>TONTTI:</b>	Turun kaupungin Pernon kaupunginosan kortteli 52, tontti 2 (tontin pinta-ala 6.515 m <sup>2</sup> ) ja kortteli 54, tontti 1 (tontin pinta-ala 5.978 m <sup>2</sup> ).
<b>KAAVOITUS:</b>	Turun kaupungin kiinteistöviraston kaavoitusosasto
<b>VALMISTUNUT:</b>	Marraskuussa 1993
<b>ARKKITEHTI:</b>	Schauman Arkkitehdit Ky
<b>URAKOITSIJA:</b>	Haka-Rakentajat Oy

**Isotalon rakennukset kiertävät metsäisen puiston rinteitä puolikaaren muodossa. Lähes kaikkien talojen molemmista kerroksista on pääsy maanpinnalle. Asuntojen omat pihat ovat puistoon päin. Autojen pysäköinti on sopivasti erillään asunnoista. Vanhassa kartanomiljöössä sijaitseva kohde, josta on kävelymatka kouluun, päiväkotiin ja monipuolisten palvelujen ostoskeskukseen.**

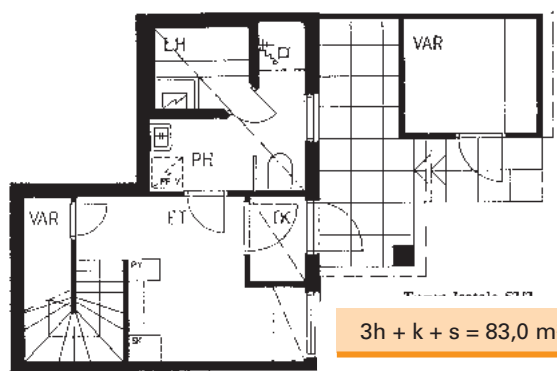


Esitteen asuntojen pohjakuvia, varustelutasoa, rakennustapaa sekä tontin varustelua koskevat tiedot eivät välttämättä ole ajan tasalla. Esitteen tiedot vastaavat mahdollisimman tarkkaan kiinteistön rakennushetkestä tilannetta. Kiinteistön käytön aikana tai jo rakennusaikana on mahdollisesti tehty asuntokohtaisia muutoksia tai tontin olosuhteita on muutettu. Kulloinkin tarjolla olevien asuntojen tiedot voi varmistaa tutustumalla kyseiseen asuntoon Vason asuntokohtaisesti antamien ohjeiden mukaisesti.



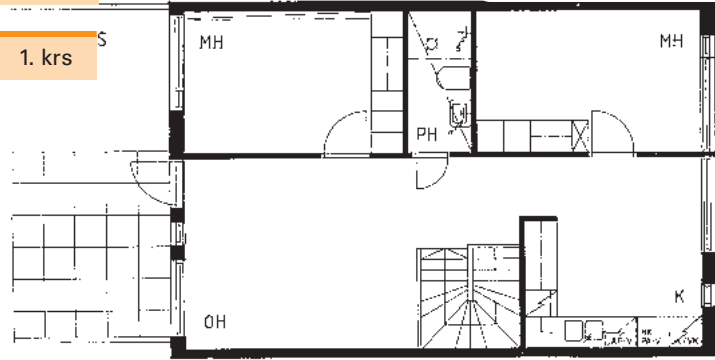
2h + k + s = 62,0 m<sup>2</sup>

1. krs

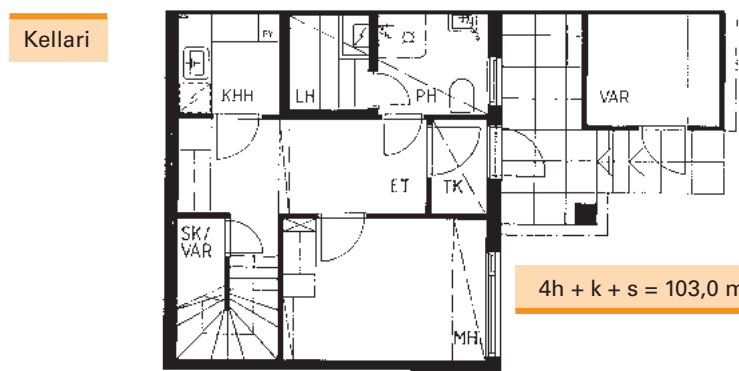


3h + k + s = 83,0 m<sup>2</sup>

Kellari

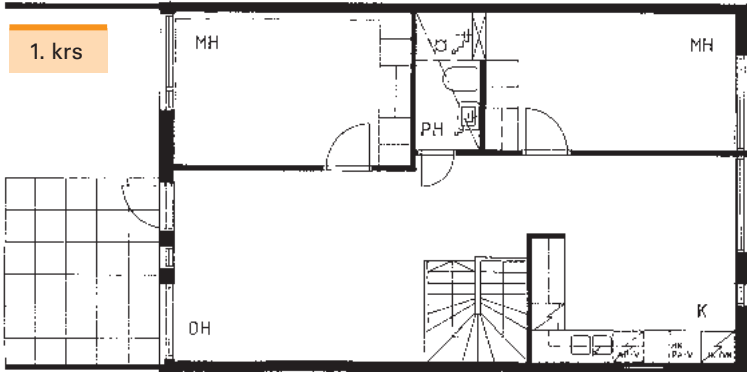


1. krs



4h + k + s = 103,0 m<sup>2</sup>

Kellari



1. krs

(kortteli 54, Hiidenmaankuja 2)

**Huoneistotyytit**      **Huoneistot**

- 2h+k+s 62,0 m<sup>2</sup>.....B8
- 3h+k+s 83,0 m<sup>2</sup>.....A3, A4, C11, C12
- 4h+k+s 103,0 m<sup>2</sup>.....A1, A2, B5, B6, B7, C9, C10

(kortteli 52, Saarenmaankatu 17)

**Huoneistotyytit**      **Huoneistot**

- 2h+k+s 62,0 m<sup>2</sup>.....A4, B5, C9
- 3h+k+s 83,0 m<sup>2</sup>.....A3, B6, B7, B8, C10, D15, D16
- 4h+k+s 103,0 m<sup>2</sup>.....A1, A2, C11, C12, D13, D14

# RAKENNUSTAPASELOSTUS

## PERUSTUKSET JA PIHA

- Rakennukset on perustettu anturoiden varaan pohjattukijan ja rakennesuunnittelijan ohjeiden mukaan. Lämmöneristeenä on styrox.
- Tonteilla on yhteensä 42 autopaikkaa, 1 autolämmityspistorasia/asunto.
- Huoneistokohtaiset pihat on aidattu. Nurmikot ja istutukset on tehty erikoissuunnitelman mukaisesti.
- Pihatiet ja pysäköintialueet on asfaltoitu.
- Pihalla on yhteiset tamppaus- ja pyykinkuivaustelineet sekä lasten leikkialueilla leikkivälineet.

## ULKOSEINÄT

- Ulkoseinät ovat puurunkoisia tiili- ja osittain lautaverhoiluja seiniä, lämmöneristeen paksuus on 155 mm.

## VÄLISEINÄT

- Huoneistojen väliset seinät ovat paikalla valettuja teräsbetoniseiniä.
- Kevyet väliseinät ovat gyproc-levypintaisia teräsrunkoisia 70 mm paksuisia seiniä.

## YLÄPOHJA

- Yläpohjan kantavat rakenteet on tehty tehdasvalmisteisilla ristikoilla.
- Yläpohjan lämmöneristeen paksuus on 250 mm.

## VESIKATTO

- Katteena betonikattotiili.

## VARASTOT

- Jokaisella asunnolla on oma ulkoiluvälinevarasto huoneiston pääsisäänkäynnin läheisyydessä.

## IKKUNAT

- Ikkunat ovat kolmilasisia avattavia MSK-tyyppisiä, osin kiinteitä SKE-tyyppisiä kolminkertaista eristyslasia, tehdasmaalattuja puuikkunoita.

## OVET

- Sisäovet ovat tehdasmaalattuja, huullettuja laakaovia. Saunan ovet ovat lasiaukollisia puukehysovia. Ulko-ovet ovat lämpöeristettyjä tehdasmaalattuja paneeliulko-ovia.

## LATTIAPÄÄLLYSTEET

- Asuinhuoneissa, keittiössä, eteisessä ja tuulikaapissa on joustovinyylimatto. Pesuhuoneessa, saunassa, kodinhoitohuoneessa ja wc:ssä on 1,5 mm vahvuinen muovimatto hitsatuin saumoin.

## SEINÄPÄÄLLYSTEET

- Ikkunaseinät on maalattu.
- Erillisen wc:n, kodinhoitohuoneen, varaston, keittiön, eteisen ja tuulikaapin seinät ovat maalatut.
- Pesuhuoneiden seinät on laatoitettu.
- Saunan seinät on paneeloitu.
- Muiden huoneiden seinät on tapetoitu.
- Keittiöissä pesupöydän ja työpöydän sekä yläkaappien väli ja erillisten wc:iden pesuallaiden taustat on laatoitettu. Samoin on laatoitettu pesuhuoneen ja kodinhoitohuoneen seinät.

## KATTOPINNOITTEET

- Asuintilojen katot ovat maalattuja tai ruiskutasoitettuja betoni- ja gyproc-levykattoja.
- Saunan ja pesuhuoneen katot ovat puupaneelia.

## KALUSTEET

- Keittiökaluusteet ovat puusepänteollisuuden vakiomallistoa. Keittiön kalusteet esim. Parman Tunturikiuru, muiden huoneiden kalusteet esim. Parman Västäräkki.
- Keittiössä on 4-levyinen UPO LOISTOLIESI ja UPO:n jää/pakastinkaappi UJP 348 tai vastaava.
- Kaikissa huoneistoissa on tilavaraus astianpesukoneelle sekä toiselle kylmäyksikölle.

## LVI- JA SÄHKÖTYÖT

- Yhtiö on liitetty kaukolämpöverkkoon.
- Saunan pesuhuoneessa on sähköllä toimiva lattialämmitys.
- Sähkö, vesi ja lämpöenergia mitataan huoneistokohtaisesti.
- Rakennukset on varustettu huoneistokohtaisilla säädettävillä talotuulettimilla, säädin liesikuvussa.
- Keittiössä on astianpesukonetta ja pesuhuoneessa pyykinpesukonetta varten täyttöhana.

## ANTENNI

- Yhtiö on liitetty kaupungin kaapelitelevisioverkkoon.

## YHTEISTILAT

- Isotalo 52:n A-talossa on pesula. Isotalo 54:n B-talossa S1-luokan väestönsuoja, jonka rauhanajan käyttö on ulkoiluvälinevarastona.

