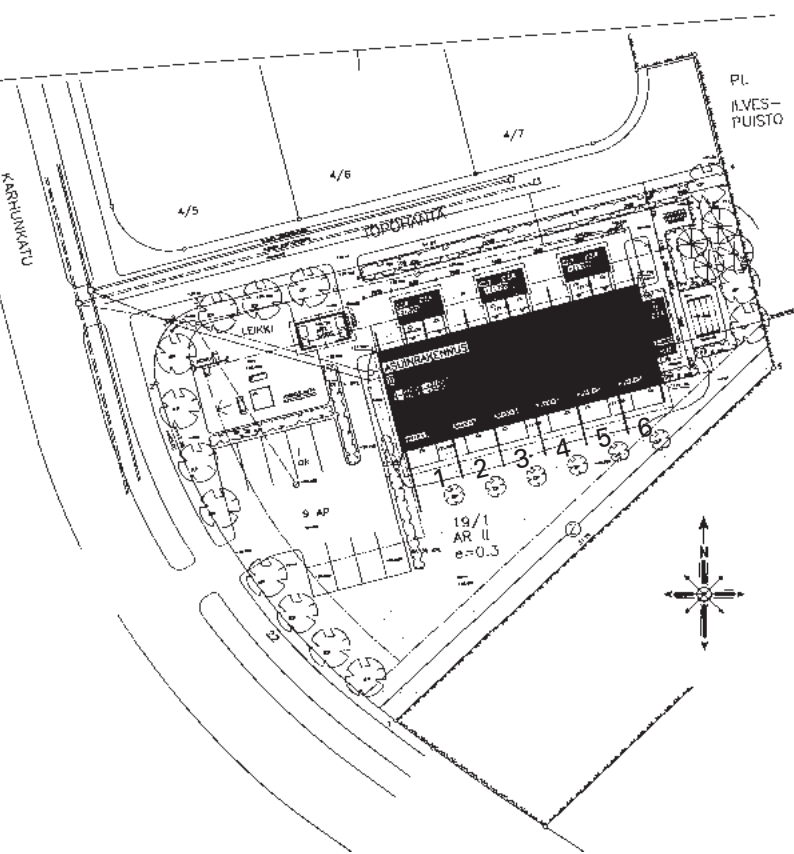
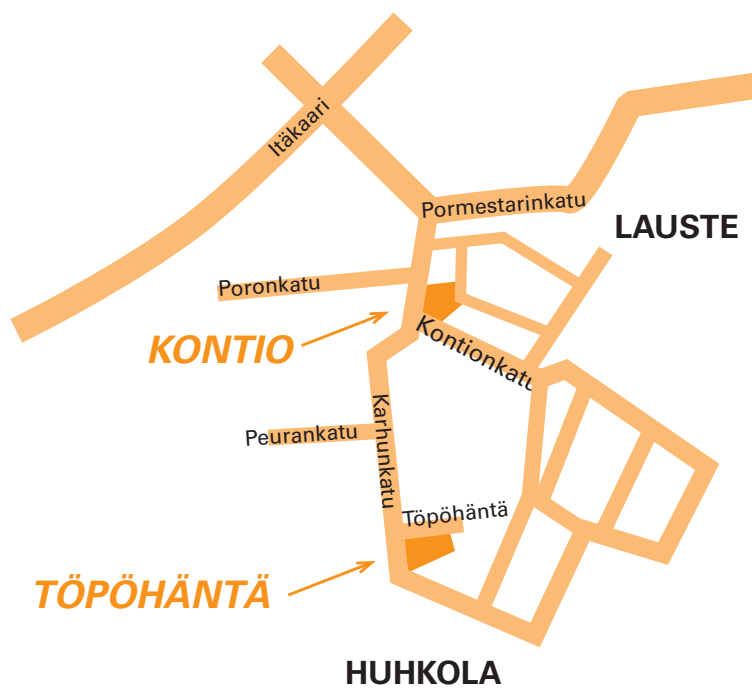


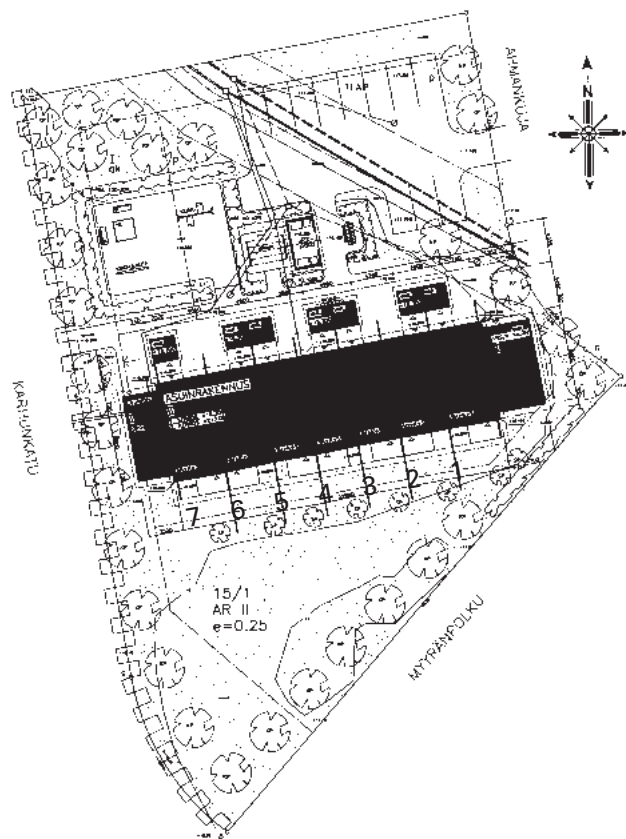


- TALOTYYPPI:** Kaksikerroksiset rivitalot, Kontiossa 7 ja Töpöhännässä 6 asuntoa
- SIJAINTI:** Turun Huhkolan alueella
- OSOITE:** Kontio: Ahmankuja 3 ja Töpöhäntä: Töpöhäntä 1, 20750 TURKU
- TONTTI:** Turun Huhkolan kaupunginosa. Kontio: kortteli 15, tontti 1, tontin pinta-ala 2.870 m². Töpöhäntä: kortteli 19, tontti 1, tontin pinta-ala 1.950 m²
- KAAVOITUS:** Turun kaupungin kiinteistöviraston kaavoitusosasto
- VALMISTUNUT:** Kesäkuussa 1997
- ARKKITEHTI:** Arkkitehtitoimisto Stenman-Suominen Ky
- URAKOITSIJA:** Polar-Rakennus Oy

Viehättävät kaksi lähes identtistä pientä rivitaloyhtiötä Huhkolan pientaloalueella. Ne sijaitsevat noin 5 km:n etäisyydellä Turun keskustasta. Pienen matkan päässä ovat päiväkotit, kirjasto, liike- ja koulupalvelut sekä Huhkolan ympäristön kesä- ja talviliikuntamaastot.

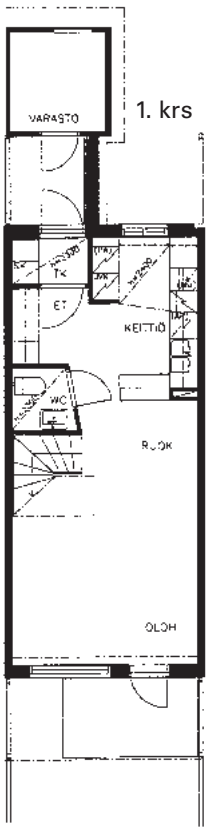


Töpöhäntä



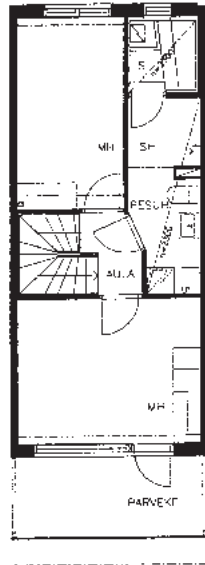
Kontio

Esitteen asuntojen pohjakuvia, varustelutasoa, rakennustapaa sekä tontin varustelua koskevat tiedot eivät välttämättä ole ajan tasalla. Esitteen tiedot vastaavat mahdollisimman tarkkaan kiinteistön rakennushetkestä tilannetta. Kiinteistön käytön aikana tai jo rakennusaikana on mahdollisesti tehty asuntokohtaisia muutoksia tai tontin olosuhteita on muutettu. Kulloinkin tarjolla olevien asuntojen tiedot voi varmistaa tutustumalla kyseiseen asuntoon Vason asuntokohtaisesti antamien ohjeiden mukaisesti.



1. krs

2. krs



3h + k + s = 76,0 m²

TÖPÖHÄNTÄ:

Asunnot: 2, 4, 6*

Peilikuvia: 3, 5

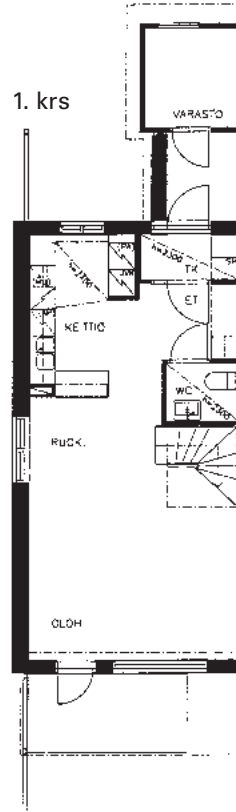
*ikkunat lisäksi
makuuhuoneessa ja
pesuhuoneessa

KONTIO:

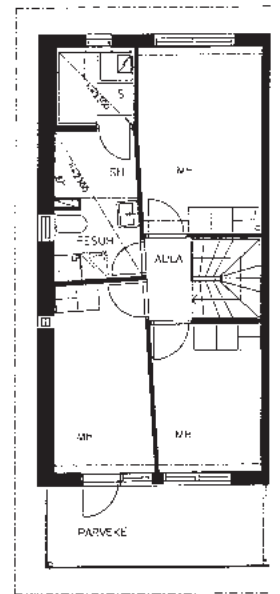
Asunnot: 3, 5

Peilikuvia: 4

1. krs



2. krs



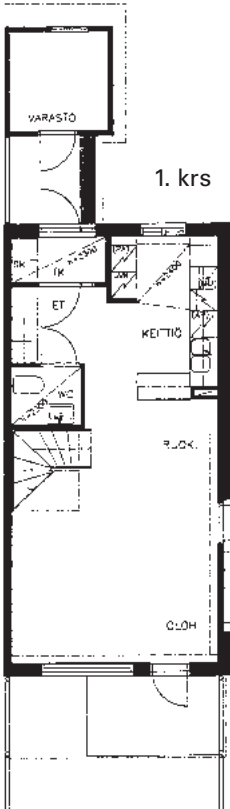
4h + k + s = 88,0 m²

TÖPÖHÄNTÄ:

Asunto: 1

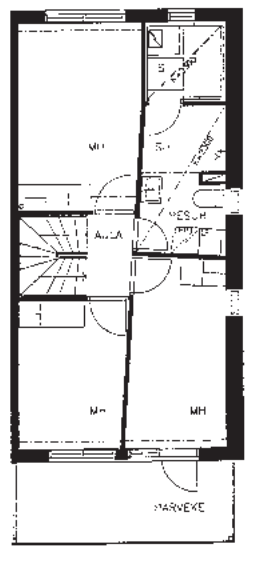
KONTIO:

Asunnot: 2, 6



1. krs

2. krs



5h + k + s = 102,0 m²

KONTIO

Asunto: 1

Peilikuvia: 7

HUONEISTOTYYPIT

HUONEISTOT

HUONEISTOT

3h+k+s 76,0 m².....A3, A4, A5
4h+k+s 88,0 m².....A2, A6
5h+k+s 102,0 m².....A1, A7

Kontio
A3, A4, A5

Töpöhäntä
A2, A3, A4, A5, A6
A1

RAKENNUSTAPASELOSTUS

PERUSTAMINEN JA PIHA

- rakennukset on perustettu pohjatutkijan ja rakennussuunnittelijan ohjeiden mukaan joko paalujen tai maanvaraisen pohjalaatan varaan
- huoneistokohtainen autopaikka on varustettu autolämmityspistorasialla
- molemmilla tonteilla on 9 autopaikkaa
- huoneistokohtaiset pihat on aidattu asemapiirroksen mukaan
- pihatiet ja pysäköintialueet on asfaltoitu
- lasten leikkialueella on leikkivälineitä ja penkkiryhmä aikuisille asemapiirroksen mukaan
- molemmilla tonteilla on lipputanko sekä tamppaus- ja pyykinkuivaustelineet
- molemmilla tonteilla on jätekatos, jossa on jäteastiat jätteiden lajittelua varten

ULKOSEINÄT

- ulkoseinät ovat puurunkoisia tiili- ja osittain lauterhoiltuja seiniä, lämmöneristeen paksuus on 150-175 mm

VÄLISEINÄT

- huoneistojen väliset seinät ovat paikallavalettuja teräsbetoniseiniä
- kevyet väliseinät ovat Gyproc-levypintaisia teräsrunkoisia n. 95 mm paksuisia seiniä
- pesuhuoneiden kevyet väliseinät ovat n. 100 mm Siporex-seiniä

YLÄPOHJA

- yläpohjan kantavat rakenteet on tehty betonielementteinä
- yläpohjan lämmöneristeen paksuus on 250 mm

VESIKATTO

- vesikatteena käytetään alumiiniprofiilipeltiä

PARVEKKEET

- parvekkeet on tehty teräsrunkorakenteisina
- lattia on kestopuurakenteinen
- kaiteet ovat teräsrunkoiset ja puupintaiset

IKKUNAT

- ikkunat ovat 3-lasisia kiinteitä SKEL-tyyppisiä sekä sisään avattavia MSEL-tyyppisiä tehdasmaalattuja puualumiiniikkunoita

VÄLIOVET

- sisäovet ovat tehdasmaalattuja, huullettuja laakaovia
- saunan ovet ovat lasiaukollisia puukehysovia
- ulko-ovet ovat lämpöeristettyjä tehdasmaalattuja ovia
- parvekkeen ovet ovat puualumiini-ovia

LATTIAPÄÄLLYSTEET

- asuinhuoneissa, keittiössä ja eteistiloissa on joustovinyylimatto
- pesuhuoneissa ja saunoissa, wc:ssä ja kodinhoituhuoneessa 1,5 mm vahvuinen muovimatto hitsatuin saumoin

SEINÄPÄÄLLYSTEET

- ikkunaseinät ovat maalatut
- erillisen wc:n, eteisen, keittiön ja tuulikaapin seinät ovat maalatut
- pesuhuoneiden seinät on laatoitettu
- saunan seinät on paneloitu
- muiden huoneiden seinät on tapetoitu
- keittiöissä pesupöydän ja työpöydän sekä yläkaappien väli ja erillisten wc-tilojen pesualtaiden taustat on laatoitettu

KATTOPINNOITTEET

- katot ovat maalattuja ja ruiskutasoitettuja betoni ja Gyproc-levykattoja
- saunan ja pesuhuoneen katot ovat puupaneelia

KALUSTEET

- keittiökaluksissa on valkoinen melamiinipintainen runko
- ovet ovat valkoista laminaattia pyökkireunalistoin
- muut kalusteet ovat valkoisia melamiinipintaisia vakiokalusteita
- keittiössä on 4-levyinen liesi ja jää/viileäkaappi
- kaikkien huoneistojen keittiökaluksissa on asennusmahdollisuus astianpesukoneelle ja toiselle kylmälaukulle ja mikroaaltouunille

LVI- JA SÄHKÖTYÖT

- molemmat kiinteistöt on liitetty kaukolämpöverkkoon
- asunnoissa on vesikiertoinen patterilämmitys
- sähkö mitataan huoneistokohtaisesti
- kiinteistössä on huoneistokohtaiset vesimittarit
- taloissa on koneellinen huoneistokohtainen ilmanpoisto
- keittiössä on astianpesukonetta ja pesuhuoneessa pyykkipesukonetta varten täyttöhana
- talot on liitetty kaapelitelevisiojärjestelmään

VARASTO- JA YHTEISTILAT

- jokaisen huoneiston sisäänkäynnin yhteydessä on eristämätön varasto
- Töpöhännässä on kiinteistön tekniset tilat ja talovarasto
- Kontiossa on tekniset tilat sekä K-luokan väestönsuoja, joka on rauhanaikana talovarastona

