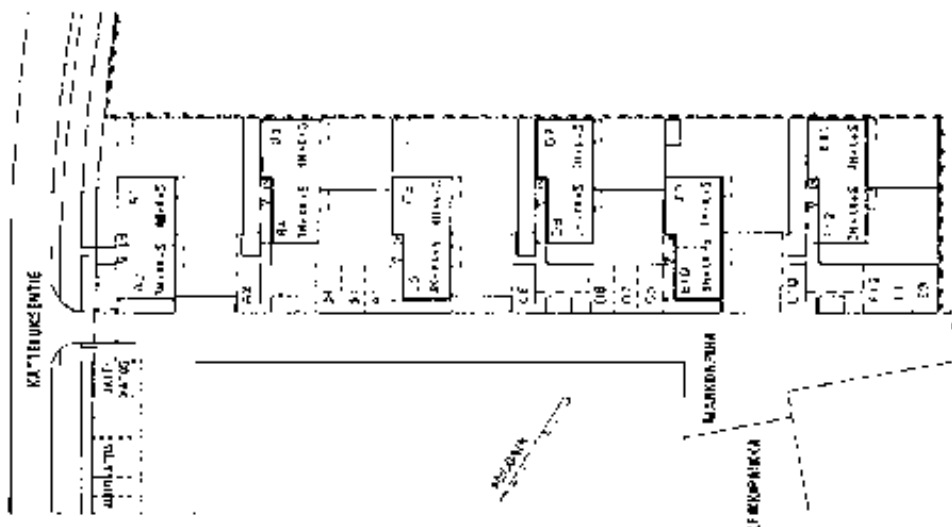
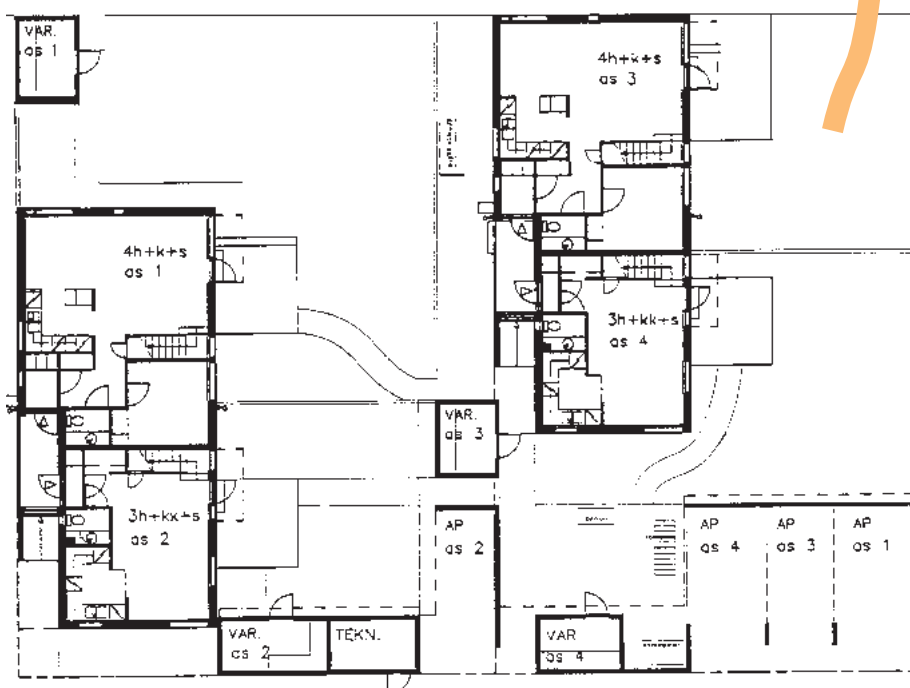


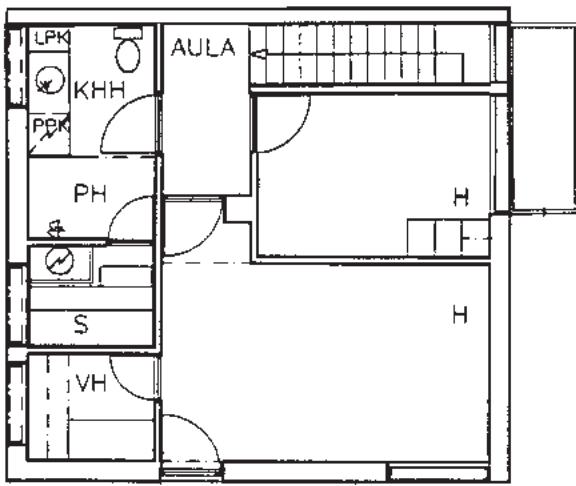


TALOTYYPPI:	II-taso paritaloja 6 kpl, 12 asuntoa
SIJAINTI:	Raision Kaanaan alueella
OSOITE:	Markonpiha 1–3, 21120 Raisio
TONTTI:	Raision kaupungin 14. Kaupunginosan kortteli 1455, tontit 5 ja 6. Tonttien pinta-alat 1.271 m ² ja 1.245 m ² , yhteensä 2.516 m ²
KAAVOITUS:	Raision kaupungin teknisen viraston mittausosasto
VALMISTUNUT:	Elokuussa 1997
ARKKITEHTI:	Arkkitehtitoimisto Keskkikastari & Mustonen Oy
URAKOITSIJA:	NCC-Puolimatka Oy

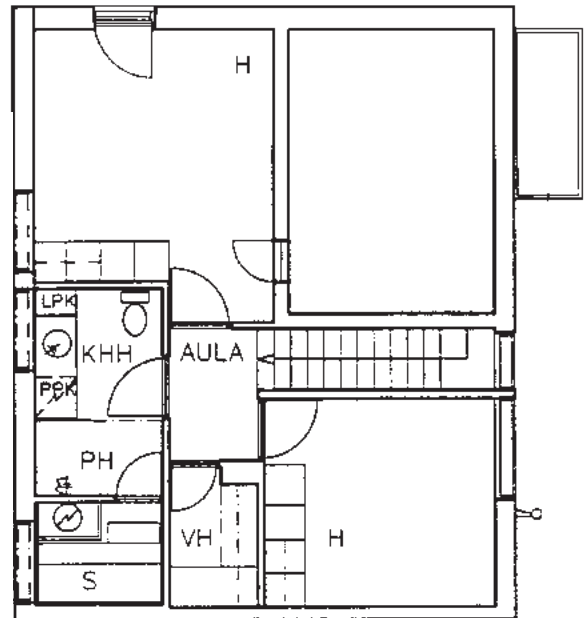
Kohde sijaitsee väljästi rakennetulla Kaanaan kaupunginosaan kuuluvalla Katteluksen alueella. Alueella pidettiin Raision asuntomessut kesällä 1997. Asuntomessujen ansiosta alueen viihtyvyyteen ja arkkitehtoniseen suunnitteluun on kiinnitetty tavallista enemmän huomiota. Palveluista mm. Kaanaan lastentarha ja koulu ovat kävelytäisyydellä.



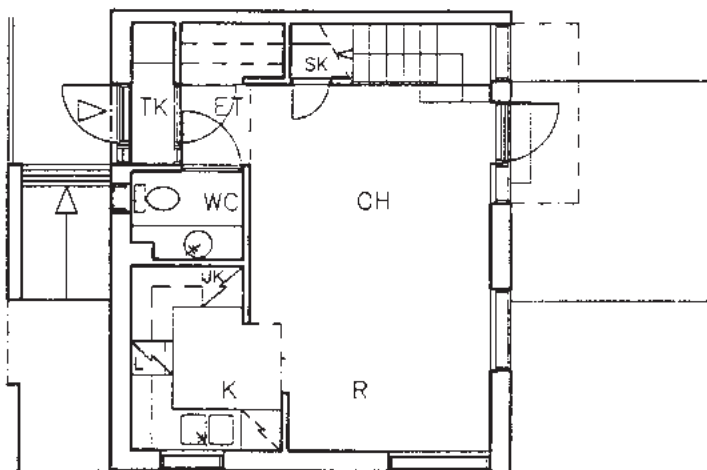
Esitteen asuntojen pohjakuvia, varustelutasoa, rakennustapaa sekä tontin varustelua koskevat tiedot eivät välttämättä ole ajan tasalla. Esitteen tiedot vastaavat mahdollisimman tarkkaan kiinteistön rakennushetkestä tilannetta. Kiinteistön käytön aikana tai jo rakennusaikana on mahdollisesti tehty asuntokohtaisia muutoksia tai tontin olosuhteita on muutettu. Kulloinkin tarjolla olevien asuntojen tiedot voi varmistaa tutustumalla kyseiseen asuntoon Vason asuntokohtaisesti antamien ohjeiden mukaisesti.



2. krs



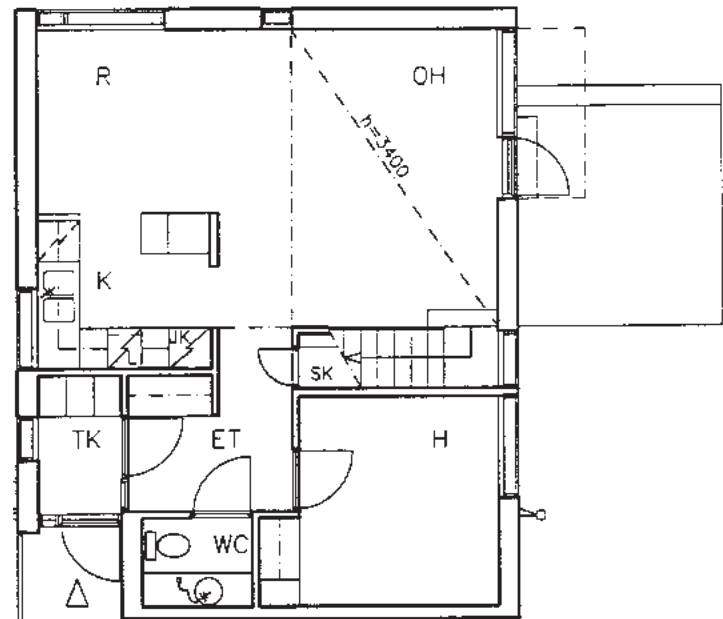
2. krs



1. krs

3h + k + s = 74,0 m²

Huoneistot
A2, B4, C6,
D8, E10, F12



1. krs

4h + k + s = 97,0 m²

Huoneistot
A1, B3, C5,
D7, E9, F11

HUONEISTOTYYPIT

3h+k+s 74,0 m².....A2, B4, C6, D8, E10, F12
4h+k+s 97,0 m².....A1, B3, C5, D7, E9, F11

HUONEISTOT

RAKENNUSTAPASELOSTUS

PERUSTAMINEN JA PIHA

- asuinrakennukset ovat perustettu pohjatutkijan ja rakennesuunnittelijan ohjeiden mukaan peruspilareille kalliolle
- asuntokohtainen autokatospaikka on varustettu autolämmityspistorasialla
- yhtiölle on varattu 10 autopaikkaa Markonpihan yhteiseltä parkkialueelta
- huoneistokohtaiset pihat on aidattu asemapiirroksen mukaan
- nurmikot ja istutukset on tehty erikoissuunnitelman mukaisesti
- pysäköintialueet on asfaltoitu
- sisään tulopihat sekä osa asuntojen pihapoluista on sorastettu, pinnassa kivituhka
- osa pihapoluista on laatoitettu, tontilla on yhteiset tamppaus- ja pyykinkuivaustelineet
- jäteasiat sijaitsevat Markonpihan yhteisessä jätekatoksessa
- jokaisella asunnolla on oma lämpöeristämätön huoneistovarasto joko sisäänkäynnin tai autokatoksen yhteydessä

ULKOSEINÄT

- asuinrakennusten ulkoseinät ovat kevytsoraharkko-rakenteisia lämpöeristetyistä harkoista, ulkopinta on slammattu
- piharakennuksissa on puurakenteiset ulkoseinät

VÄLISEINÄT

- huoneistojen väliset seinät ovat paikallavalettuja teräsbetoniseiniä
- kevyet väliseinät ovat gyproc-levypintaisia teräsrunkoisia 70 mm paksuisia seinä
- pesuhuoneiden kevyet väliseinät ovat 100 mm siporex-seiniä

YLÄPOHJA

- yläpohjan kantavat rakenteet on tehty tehdasvalmisteisilla ristikoilla
- yläpohjan lämmöneristeen paksuus on 250 mm

VESIKATTO

- katteena on käytetty konesaumattua sinkittyä muovipinnoitettua tai maalattua teräsohutlevyä

PORTAAT

- asuntojen sisäportaat ovat paikallatehty puuportaat

IKKUNAT

- ikkunat ovat MSE-tyyppisiä tehdasmaalattuja puu-alumiini-ikkunoita, sisäpuite 2-lasinen umpiolasi
- osa ikkunoista on kiinteitä

OVET

- sisäovet ovat tehdasmaalattuja, huullettuja laakaovia
- saunan ovi on lasiaukollinen puukehysovi
- ulko-ovi on lämpöeristetty tehdasmaalattu levy-paneeli ulko-ovi
- ikkunaovi on puu-alumiini-ikkunaovi

LATTIAPÄÄLLYSTEET

- asuinhuoneissa, keittiössä ja eteistiloissa on joustovinyylimatto
- pesuhuoneessa, saunassa ja wc:ssä 1,5 mm vahvuinen muovimatto hitsatuin saumoin

SEINÄPÄÄLLYSTEET

- erillisen wc:n ja pesuhuoneen seinät ovat laatoitetut
- saunan seinät on paneloitu
- muiden huoneiden seinät on maalattu
- keittiöissä pesupöydän ja työpöydän sekä yläkaappien väli on laatoitettu

KATTOPINNOITTEET

- katot ovat tasoitettuja, sileitä, maalattuja betoni- ja gyproc-levykattoja
- saunan ja pesuhuoneen katot ovat puupaneelia

KALUSTEET

- keittiökalusteet ovat Novart Oy:n tuotannosta mallia Pajulintu, valkoinen melamiinipintainen runko, ovet tehdasmaalattua MDF-levyä
- muut kalusteet ovat saman tehtaan mallia Västäräkki, valkoisia melamiinipintaisia vakiokalusteita
- keittiössä on 4-levyinen liesi ja jää/pakastekaappi
- kaikissa huoneistoissa on keittiökalusteisiin varattu asennusmahdollisuus astianpesukoneelle. 4h + k + s -asunnoissa on asennusmahdollisuus myös toiselle kylmäyksikölle

LVI- JA SÄHKÖTYÖT

- yhtiö on liitetty kaukolämpöverkkoon
- lämmitys on vesikiertoisena lattialämmityksenä
- sähkön ja veden kulutus mitataan huoneistokohtaisesti
- rakennukset on varustettu koneellisella huoneistokohtaisella ilmanvaihdon (sisään-ulospuhallus ja poisto)
- keittiössä on astianpesukonetta sekä pesuhuoneessa tai kodinhoitohuoneessa pyykinpesukonetta varten täyttöhana
- asunnoissa on putkitus keskuspölynimuria varten
- keskuspölynimuri ei sisälly varustukseen

ANTENNI

- yhtiö on liitetty kaapelitelevisiojärjestelmään

