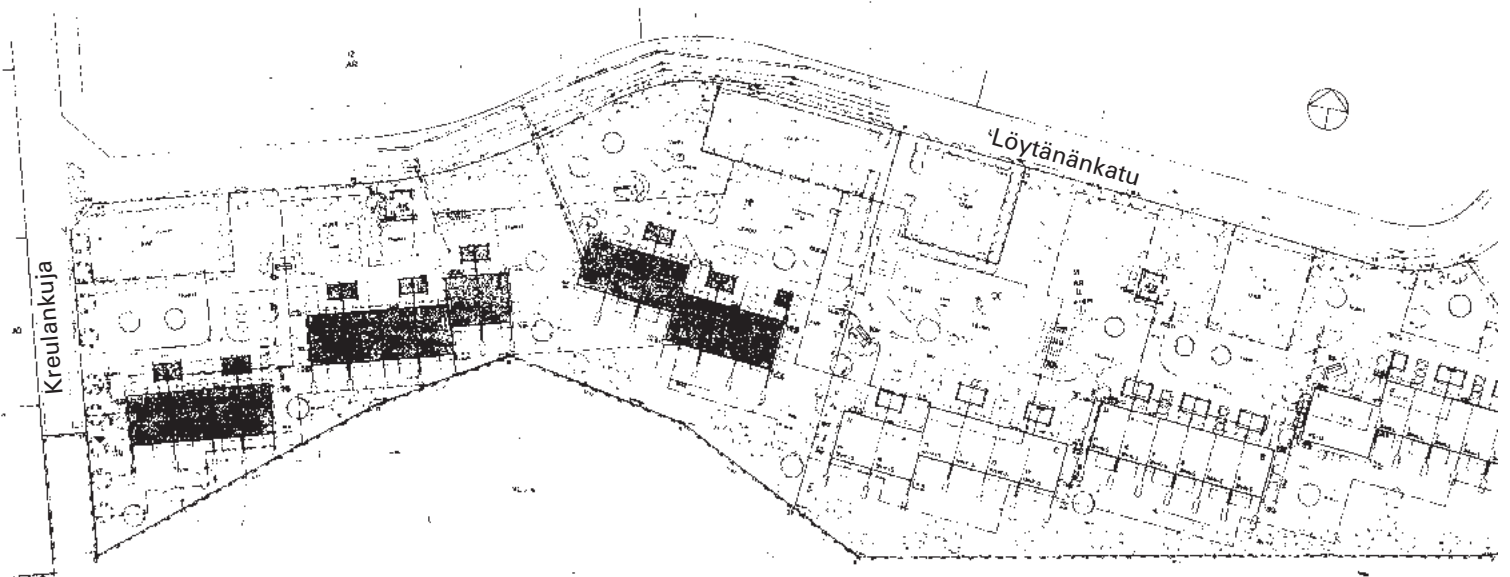




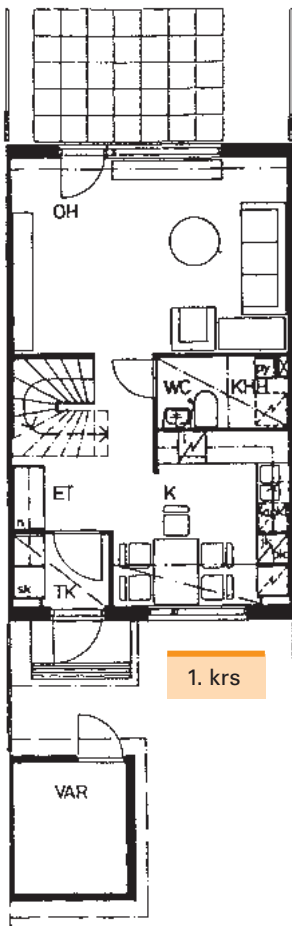
<b>TALOTYYPPI:</b>	Kaksikerroksisia rivitaloja, 6 kpl, 32 asuntoa
<b>SIJAINTI:</b>	Turun Halisten alue
<b>OSOITE:</b>	Löytänäkatu 4-6, 20540 Turku
<b>TONTTI:</b>	Turun kaupungin Halisten kaupunginosan kortteli 11 , tontit 1 ja 2. Tonttien pinta-ala 7.058 m <sup>2</sup>
<b>KAAVOITUS:</b>	Turun kaupungin kiinteistöviraston kaavoitusosasto
<b>VALMISTUNUT:</b>	Kesä-elokuussa 1995
<b>ARKKITEHTI:</b>	Arkkitehtitoimisto Jarmo Saarinen Oy
<b>URAKOITSIJA:</b>	Polar-Rakennus Oy

**Kiinteistö sijaitsee nimensä mukaisesti metsän reunassa Halisten eteläosassa. Aurajoki virtaa metsän takana. Kaupat, päiväkotit ja ala-asteen koulu sijaitsevat kävelymatkan etäisyydellä. Lisäksi monipuolisia palveluja löytyy lähietäisyydeltä molemmin puolin Aurajokea. Matkaa Turun keskustaan kertyy n. 5 km**

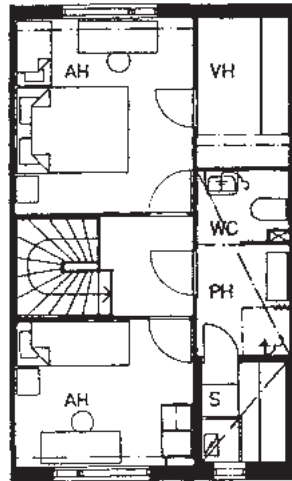
**RÄNTÄMÄKI**



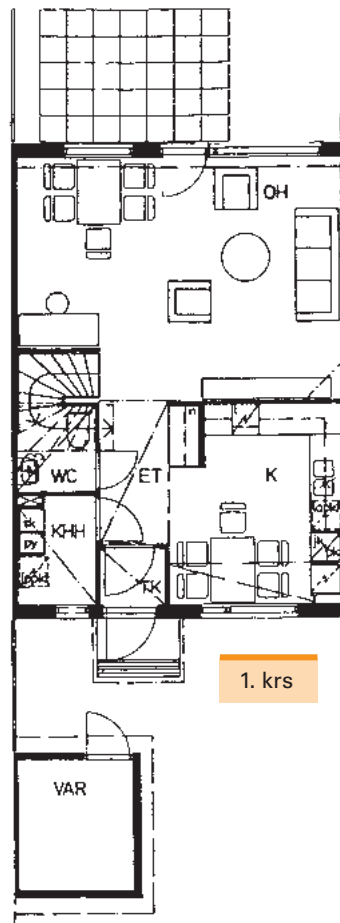
Esitteen asuntojen pohjakuvia, varustelutasoa, rakennustapaa sekä tontin varustelua koskevat tiedot eivät välttämättä ole ajan tasalla. Esitteen tiedot vastaavat mahdollisimman tarkkaan kiinteistön rakennushetkestä tilannetta. Kiinteistön käytön aikana tai jo rakennusaikana on mahdollisesti tehty asuntokohtaisia muutoksia tai tontin olosuhteita on muutettu. Kulloinkin tarjolla olevien asuntojen tiedot voi varmistaa tutustumalla kyseiseen asuntoon Vason asuntokohtaisesti antamien ohjeiden mukaisesti.



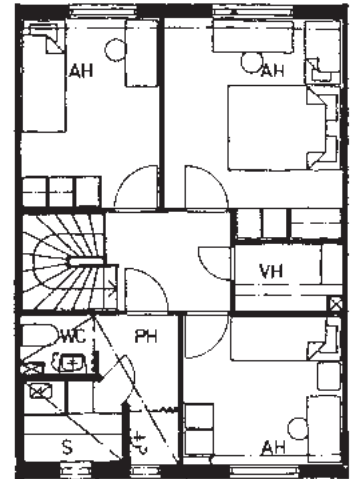
1. krs



2. krs



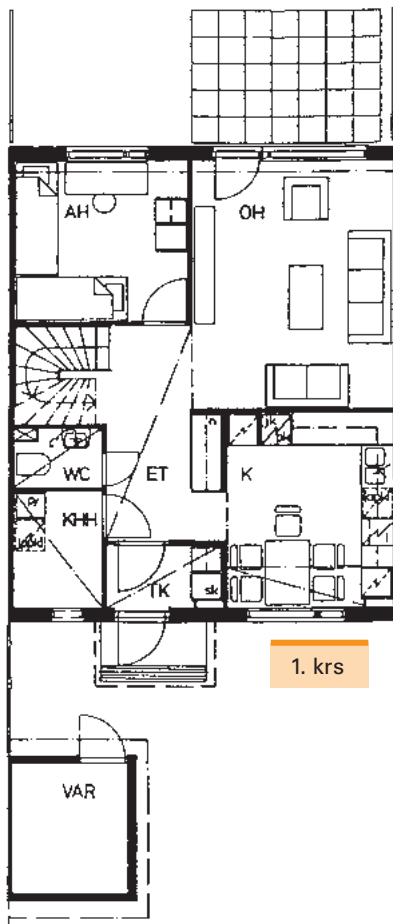
1. krs



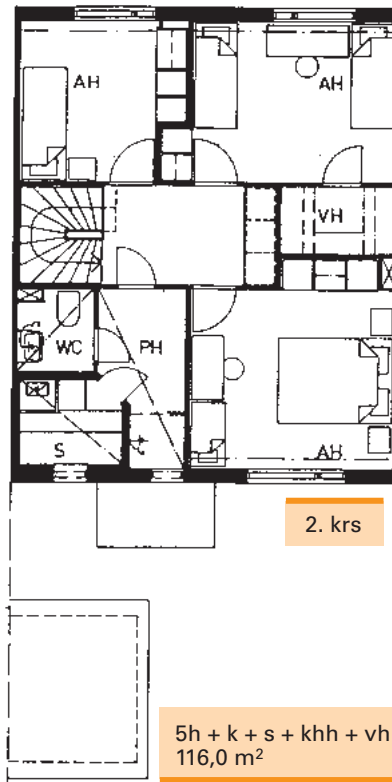
2. krs

3h + k + s + khh + vh  
83,0 m<sup>2</sup>

4h + k + s + khh + vh  
99,5 m<sup>2</sup>/100,0m<sup>2</sup>/100,5m<sup>2</sup>



1. krs



2. krs

5h + k + s + khh + vh  
116,0 m<sup>2</sup>

### HUONEISTOTYYPIT

3h+k+s	83,0 m <sup>2</sup>	.....	A1, A2, A3, A4, A5, B6, B7, B8, B9, B10, B11, E23, E24, F29, F30
4h+k+s	99,5 m <sup>2</sup>	.....	D19, D20, D21
4h+k+s	100,0 m <sup>2</sup>	.....	D18, D22, E28
4h+k+s	100,5 m <sup>2</sup>	.....	C12, C13, C14, C15, E25, E26, E27
5h+k+s	116,0 m <sup>2</sup>	.....	C16, C17, F31, F32

### HUONEISTOT

# RAKENNUSTAPASELOSTUS

## PERUSTAMINEN JA PIHA

- rakennukset on perustettu pääosin teräsbetonipaalu- ja varaan pohjatutkijan ja rakennesuunnittelijan ohjeiden mukaan
- ulkopuolisissa varastoissa on maanvarainen alapohja
- tonteilla on yhteensä 44 autopaikkaa
- jokaista asuntoa kohti on yksi autolämmityspistorasialla varustettu autopaikka
- asuntojen sisäänkäynnin yhteydessä on huoneisto-kohtaiset lämpöeristämättömät varastorakennukset
- huoneistokohtaiset pihat on rajattu asemapiirroksen mukaisilla aidoilla
- pihatiet ja pysäköintialueet on asfaltoitu
- lasten leikkialueilla on leikkivälineitä ja oleskelutiloja aikuisille
- piha-alueilla on yhteiset tamppaus- ja pyykinkuivaustelineet
- tontilla on yksi lipputanko
- kiinteistössä on kaksi jätekatosta, joissa on astiat jätteen- ja jätteenlajittelua varten

## ULKOSEINÄT

- ulkoseinät ovat pääosin tiilipintaisia puurunkoseiniä
- kaksikerroksisten rakennusten päädyissä on kantavia betoniseiniä rakennesuunnitelmien mukaisesti

## VÄLISEINÄT

- huoneistojen väliset seinät ovat teräsbetonista
- asuntojen sisäiset kevyet väliseinät ovat gyproc-levypintaisia puu- tai teräsrunkoisia seinä

## VESIKATTO

- yläpohjarakenteena on tehdasvalmisteiset kattoristikot, lämpöeristyksenä mineraalivilla
- vesikatteena on betonikattotiilet

## IKKUNAT

- ikkunat ovat 3-lasisia ja tehdasmaalattuja avattavia puu-ikkunoita
- tarpeellisissa kohdissa on tuuletusikkunat

## OVET

- sisäovet ovat tehdasmaalattuja, laakaovia
- saunan ovet ovat lasiaukollisia puukehysovia
- ulko-ovet ovat puuverhottuja, maalattuja lämpöeristettyjä ovia
- parvekeovet ovat vakiorakenteisia muoviovia

## LATTIAPÄÄLLYSTEET

- asuinhuoneissa, keittiössä, eteisessä, tuulikaapissa ja vaatehuoneessa on joustovinyylimatto
- pesuhuoneessa, saunassa, kodinhoitohuoneessa ja wc:ssä on 1,5 mm vahvuinen muovimatto hitsatuin saumoin

## SEINÄPÄÄLLYSTEET

- asuinhuoneiden ikkunaseinät ovat maalattut, samoin erillisen wc:n, kodinhoitohuoneen, keittiön, tuulikaapin, vaatehuoneen ja eteisen seinät ovat maalattut
- pesuhuoneen seinät on laatoitettu
- saunan seinät on paneloitu
- muiden huoneiden seinät on tapetoitu
- keittiössä pesupöydän ja työpöydän sekä yläkaappien väli on laatoitettu
- samoin erillisen wc:n pesualtaan tausta on laatoitettu

## KATTOPINNOITTEET

- katot on maalattu tai ruiskutasoitettu
- kattomateriaali on betoni tai gyproc-levy
- saunan, pesuhuoneen, wc:n ja kodinhoitohuoneen katot ovat puupaneelia

## KALUSTEET

- keittiökaluusteet ovat puusepänteollisuuden vakiomallistoa
- kaikki kalusteet ovat melamiini- tai maalipintaisia kalusteita
- keittiössä on 4-levyinen liesi ja jää/viileäkaappiyhdistelmä
- kaikkiin huoneistoihin on varattu keittiökalusteisiin asennusmahdollisuus astianpesukoneelle – kaikkiin huoneistoihin on varattu myös asennusmahdollisuus toiselle kylmäyksikölle

## LVI- JA SÄHKÖTYÖT

- kiinteistö on liitetty kaukolämpöverkkoon
- asunnoissa on vesikiertoinen keskuslämmitys
- saunan pesuhuoneessa on sähköllä toimiva lattialämmitys
- kiinteistössä on huoneistokohtaiset vesimittarit
- sähkön kulutus mitataan huoneistokohtaisesti
- rakennuksissa on huoneistokohtaisesti säädettävät talo- tuulettimet, säädin on liesikuvussa
- huoneistoissa on astianpesukonetta ja pyykinpesukonetta varten täyttöhanat

## ANTENNI

- yhtiö on liitetty kaapelitelevisiojärjestelmään

## YHTEISTILAT

- A-talossa on S1-luokan väestönsuoja, jonka rauhanajan- käyttö on ulkoiluvälinevarastona

