

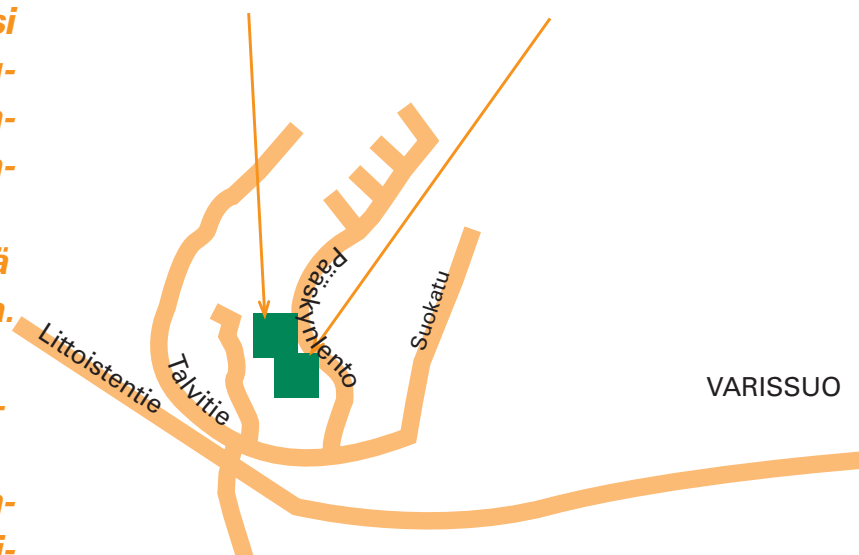


TALOTYYPPI:	Kaksikerroksisia rivitaloja, Pääskykallio I; 4 taloa, 25 asuntoa Pääskykallio II; 5 taloa, 34 asuntoa
SIJAINTI:	Turun Pääskyvuoren alueella
OSOITE:	Pääskykallio I; Pääskynlento 6, 20610 Turku Pääskykallio II; Pääskynlento 8, 20610 Turku
TONTTI:	Pääskykallio I; Turun kaupungin Pääskyvuoren kaupunginosan kortteli 85, tontti 1. Tontin pinta-ala 7.717 m ² Pääskykallio II; Turun kaupungin Pääskyvuoren kaupunginosan kortteli 85, tontti 2. Tontin pinta-ala 9.052 m ²
KAAVOITUS:	Turun kaupungin kiinteistöviraston kaavoitusosasto
VALMISTUNUT:	Pääskykallio I; syyskuussa 2000 Pääskykallio II; maaliskuussa 2001
ARKKITEHTI:	Arkkitehtitoimisto SIGGE Oy
URAKOITSIJA:	Hartela Oy



Vuosituhanen alussa rakennettu Pääskyvuori on rakennuksiltaan pientalo- ja rivitalotyyppinen uusi puutarhakaupunki nimensä mukaisesti vuorella ja keskellä luontoa. Useat palvelut ja liikenneyhteydet ovat lähellä, joten asukaalle on mahdollista tulla täällä toimeen jopa ilman omaa autoa. Jos auto on, sen voi pysäköidä Pääskykallion huoneistokohtaiseen autokatokseen. Kohteen huoneistovalikoima on laaja pienasunnoista tilaviin perheasuntoihin.

PÄÄSKYKALLIO II PÄÄSKYKALLIO I

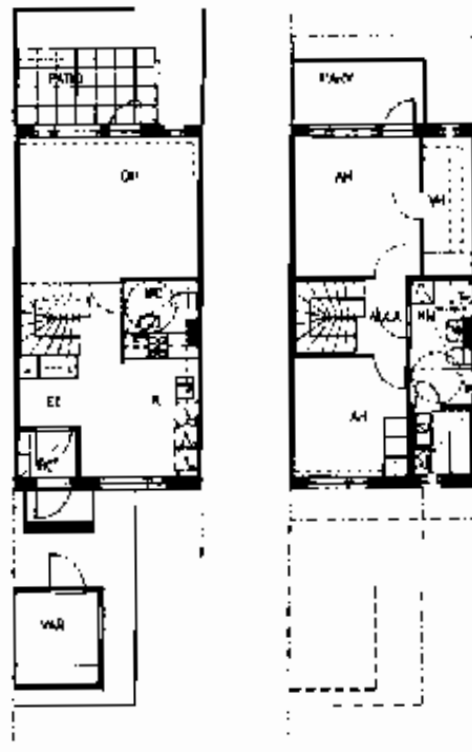


Esitteen asuntojen pohjakuvia, varustelutasoa, rakennustapaa sekä tontin varustelua koskevat tiedot eivät välttämättä ole ajan tasalla. Esitteen tiedot vastaavat mahdollisimman tarkkaan kiinteistön rakennushetkestä tilannetta. Kiinteistön käytön aikana tai jo rakennusaikana on mahdollisesti tehty asuntokohtaisia muutoksia tai tontin olosuhteita on muutettu. Kulloinkin tarjolla olevien asuntojen tiedot voi varmistaa tutustumalla kyseiseen asuntoon Vason asuntokohtaisesti antamien ohjeiden mukaisesti.

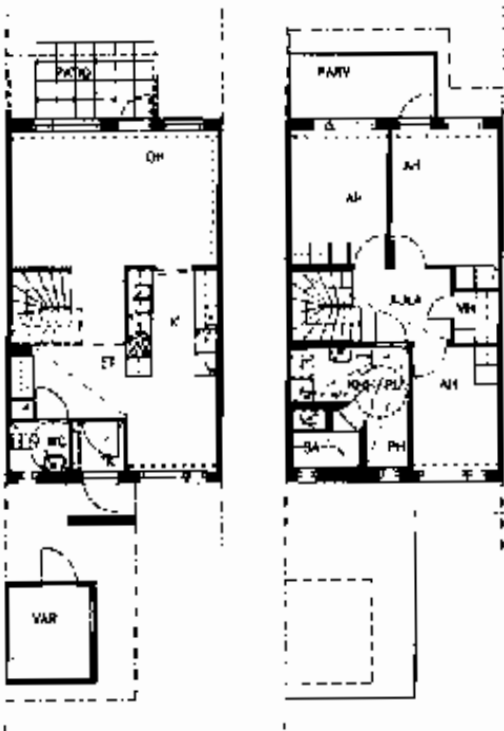
2h + kk + s = 48,5/49,5 m²



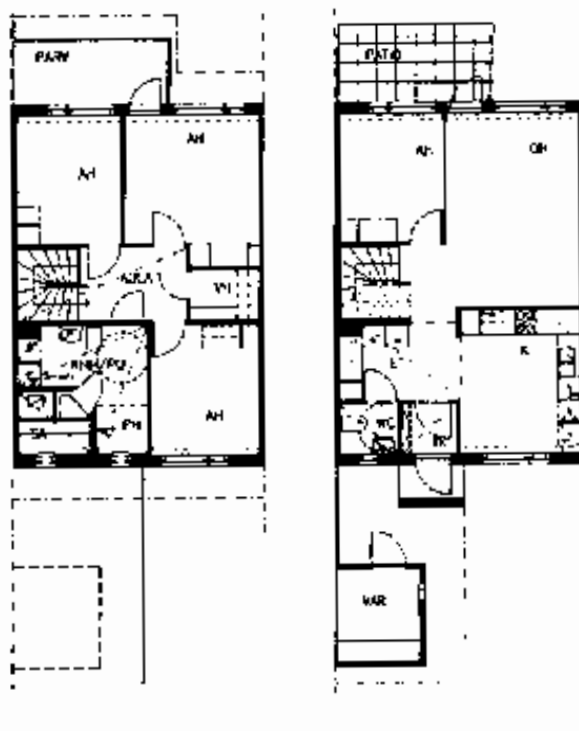
3h + k + s = 77,0/78,0 m²



4h + k + s = 89,0/90,0 m²



5h + k + s = 105,0/106,0 m²



Pääskykallio I
HUONEISTOTYYPIT HUONEISTOT

2h+kk+s 48,5/49,5 m²1. kerros A2, A3, A4, A5
2. kerros A6, A7, A8, A9 (49,5 m²)
3h+k+s 77,0/78,0 m²B10, B11, B12, D21, D22, D23, D24, D25
4h+k+s 89,0/90,0 m²A1, B13, B14, C18, C19, D20
5h+k+s 105,0/106,0 m²C15, C16, C17

Pääskykallio II
HUONEISTOTYYPIT HUONEISTOT

2h+kk+s 48,5/49,5 m²1. kerros A2, A3, A4, A5, E26, E27, E28, E29
2. kerros A6, A7, A8, A9, E30, E31, E32, E33
3h+k+s 77,0/78,0 m²B10, B11, B12, D22, D23, D24, D25
4h+k+s 89,0/90,0 m²A1, B13, B14, C18, C19, D20, D21, E34
5h+k+s 105,0/106,0 m²C15, C16, C17

RAKENNUSTAPASELOSTUS

PERUSTUKSET

- rakennukset on perustettu rakennesuunnitelmien mukaan joko reunavahvistetun maanvaraisen teräsbetonilaatan, peruspilareille tai paaluperustan varaan
- rakennusten alapohja on betonirakenteinen
- lämmöneristeenä ja routasuojauksena on solumuovilevy

VÄLIPOHJAT

- rakennusten välipohjat ovat betonirakenteiset

YLÄPOHJA

- kateaineena on betonikattotiili
- katon kannattajina ovat ristikkokannattajat
- lämmöneristeenä on mineraalivilla tai puhallusvilla

ULKOSEINÄT

- julkisivut ovat pääosin tiiliverhottuja, osin puuverhottuja
- lämpöeristeenä on mineraalivilla
- ulkoseinät ovat pääosin puurunkoisia
- sisustuslevynä on Gyproc-levy

VÄLISEINÄT

- huoneistojen väliset seinät ovat betonia
- huoneiden väliset kevyet väliseinät ovat pääosin kiviainesta, osin kipsilevyseiniä
- märkätilojen seinät ovat kiviainesrakenteisia

IKKUNAT

- tehdasvalmisteisia 3-lasisia puurakenteisia tehdasmaalattuja sisään aukeavia ikkunoita
- karmin ulkopinnat ovat metalliverhotut
- tarvittavassa määrin tuuletusheloin varustetut

OVET

- asuntojen pääsisäänkäyntiovet ovat maalattuja puurakenteisia lämpöeristettyjä lasiaukollisia ovia
- pihaovet ja parvekeovet ovat tehdasvalmisteisia tehdasmaalattuja lasiaukollisia ovia
- väliovet ovat laakapintaisia tehdasmaalattuja tehdasvalmisteisia ovia
- löylyhuoneen ovi on puukehyksinen lasiovi

KALUSTEET

- keittiökaapistot ovat tehdasmaalattuja tehdasvalmisteisia kalusteita, ovissa reunalistat
- keittiöissä työpöytätaidot ovat laminaattipintaisia
- keittiön pesupöytä on ruostumatonta terästä
- muiden huoneiden kaapistot ovat tehdasvalmisteisia tehdasmaalattuja tai melamiinipintaisia

LAITTEET

- keittiössä on uunillinen 4-levyinen sähköliesi, leveys 50 cm (valkoinen)
- jää-pakastinkaappiyhdistelmä (2h+k+s)
- jää-viileäkaappi ja pakastinkaappi (3-5h+k+s)
- liesikaapu
- löylyhuoneessa on sähkötoiminen kiuas

VARAUKSET

- keittiöissä on hanallinen varaus astianpesukoneelle
- keittiöissä on tilavaraus mikroaaltouunille
- asunnoissa on hanallinen varaus pyykinpesukoneelle

MATERIAALIT

LATTIAT

- tuulikaappi, eteinen, olo- ja makuuhuone, vaatehuone sekä keittiötilat: joustovinyylimatto
- pesu- ja löylyhuone: lattialaatoitus
- pesuhuoneen lattiassa on sähkötoiminen lattialämmitys ns. mukavuuslämpö
- wc: kostean tilan muovimatto

SEINÄT

- keittiöissä on tasojen taustalla (kalustevälissä) laatoitusta
- pesuhuoneiden seinät on laatoitettu
- löylyhuoneen seinissä on paneeliverhous
- makuu- ja olohuoneen seinät on tapetoitu (ikkunaseinä on maalattu)
- keittiön, eteisen, vaatehuoneen ja tuulikaapin seinät on maalattu

KATOT

- pesu- ja löylyhuoneissa paneeli
- muissa asuintiloissa katossa on ruiskutasoite tai maalaus

LVIS-LAITTEET

- kiinteistö on kytketty kaukolämpöverkkoon, asunnoissa on vesikiertoiset lämpöpatterit
- asuntokohtainen lämmöntalteenottokoje, jossa tulo- ja poistopuhaltimet
- vesihanat ovat 1-otesekoittajia
- bide-suihkut on wc-istuinten yhteydessä
- käsienpesuallas ja wc-istuin ovat vakiovalmisteisia
- pesuhuoneissa on peilikaappi valaisimella
- loisteputkivalaisimet ovat keittiön ja wc:n seinävalaisimina
- asunnot on liitetty kaapelitv-verkkoon

MITTAUKSET

- kiinteistöissä on mittausjärjestelmä, joka mahdollistaa huoneistokohtaisen vedenkulutuksen mittaamisen
- sähkönkulutus mitataan huoneistokohtaisesti

ULKOALUEET

- paikoitusalue ja pääosa kulkuteistä on asfaltoitu
- jokaisella huoneistolla on oma lämmityspistorasialla varustettu autokatospaikka
- leikkialue on sorapintainen
- jokaisen asunnon sisäänkäynnin yhteydessä on lämpöeristämätön huoneistokohtainen varistorakennus

PIHAVARUSTEET JA YHTEISET TILAT

- pyykinkuivaus- ja tampaustelineet
- lipputanko
- jäteastiat jätehuoltoon varten, jäteastiat on sijoitettu jätekatokseen
- kiinteistöissä on kompostorit
- leikkialue, jolla on varusteina mm. hiekkalaatikko, keinu, liukumäki, jousikeinu (2 kpl), keinulauta, koripalloteline, penkit ja grillikatos
- molemmissa kiinteistöissä on talojen A ja B yhteydessä kiinteistön tekniset tilat, väestönsuoja ja talovarasto sekä kellaritila. Väestönsuojat toimivat rauhanaikana ulkoiluvälinevarastoina.

