



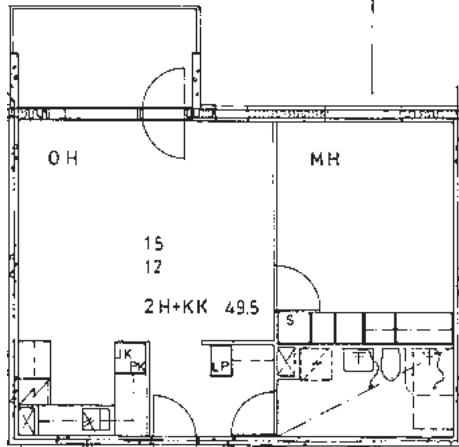
TALOTYYPPI:	Kerrostalo, kaksi 3-kerroksista taloa, 32 asuntoa
SIJAINTI:	Turun Haritun alueella
OSOITE:	Pohjanmaankatu 3, 20740 TURKU
TONTTI:	Turun kaupungin Haritun kaupunginosan kortteli 52, tontti 3 Tontin pinta-ala 3 908 m ²
KAAVOITUS:	Turun kaupungin kiinteistöviraston kaavoitusosasto
VALMISTUNUT:	Tammikuussa 1993
ARKKITEHTI:	Optiplan Oy
URAKOITSIJA:	RP-Rakennus Oy

**Katariinanlaakson luonnon-
suojelualueen ja Koivulan
palveluiden lisäksi lähi-
etäisyydellä kohteesta ovat
ala-asteen koulu, päiväkoti
ja ammattikoulu.
Turun keskustaan on
matkaa n. 4,5 km.**

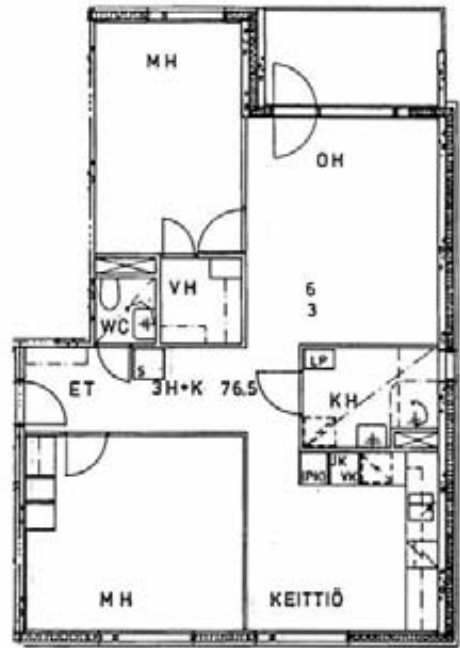


Esitteen asuntojen pohjakuvia, varustelutasoa, rakennustapaa sekä tontin varustelua koskevat tiedot eivät välttämättä ole ajan tasalla. Esitteen tiedot vastaavat mahdollisimman tarkkaan kiinteistön rakennushetkistä tilannetta. Kiinteistön käytön aikana tai jo rakennusaikana on mahdollisesti tehty asuntokohtaisia muutoksia tai tontin olosuhteita on muutettu. Kulloinkin tarjolla olevien asuntojen tiedot voi varmistaa tutustumalla kyseiseen asuntoon Vason asuntokohtaisesti antamien ohjeiden mukaisesti.

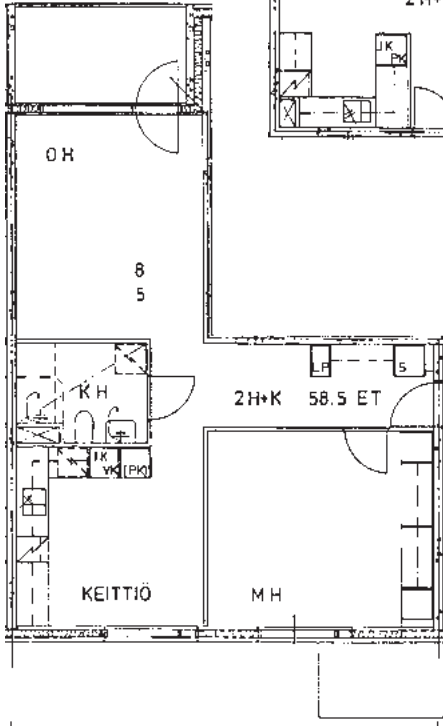
2h + kk = 49,5 m²



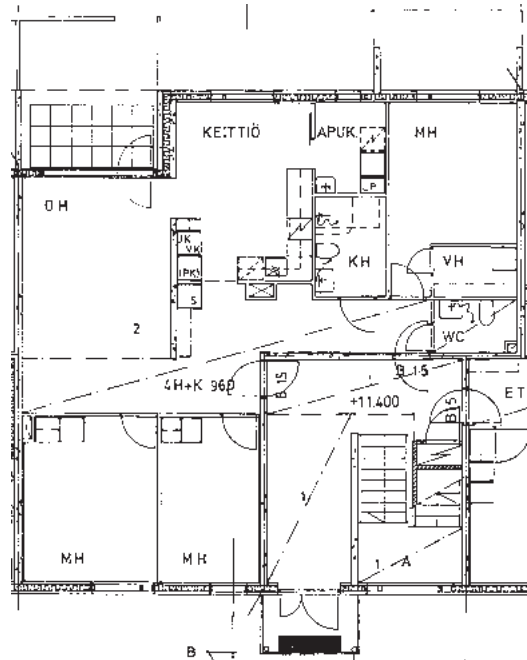
3h + k = 76,5 m²



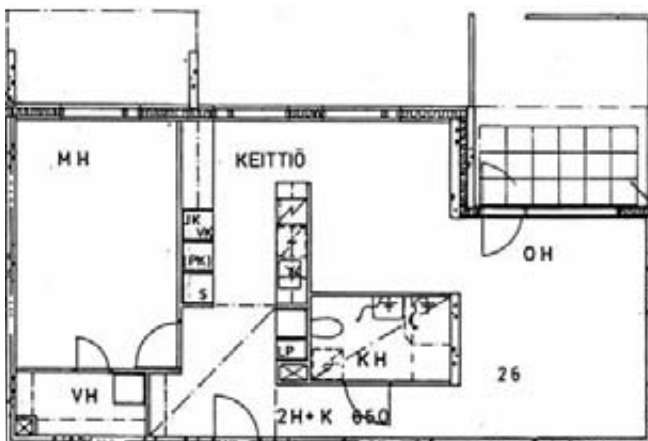
2h + k = 58,5 m²



4h + k = 96 m²



2h + k = 65 m²



HUONEISTOTYYPIT

HUONEISTOT

2h+kk 49,5 m ²	A4, A7, B12, B15, C20, C23, D28, D31
2h+k 58,5 m ²	A5, A8, B13, B16, C21, C24, D29, D32
2h+k 65,0 m ²	B10, D26
3h+k 76,5 m ²	A1, A3, A6, B9, B11, B14, C17, C19, C22, D25, D27, D30
4h+k 96,0 m ²	A2, C18

RAKENNUSTAPASELOSTUS

PERUSTUKSET JA PIHA

Rakennukset on perustettu anturoiden varaan. Tonteilla on yhteensä 34 autopaikkaa, 1 autolämmityspistorasia/asunto. Pihatiet ja pysäköintialueet on asfaltoitu. Pihalla yhteiset tamppaus- ja pyykinkuivaustelineet, piha-penkit, lipputanko sekä lasten leikkialueella leikkivälineet. Huoneistokohtaiset pihat maantasakerroksessa on aidattu ja osin laatoitettu.

ULKOSEINÄT

Rakennuksessa on betonielementtirakenteinen kantava runko. Ulkoseinät ovat sandwich-elementtirakenteisia pääosin tiililaattapintaisia lämpöeristettyjä seiniä.

VÄLISEINÄT

Huoneistojen väliset seinät ovat teräsbetoniseiniä. Kevyet väliseinät ovat Gyproc-levypintaisia teräs/puurunkoisia seiniä.

YLÄPOHJA JA VESIKATTO

Yläpohjan kantavat rakenteet on tehty tehdasvalmisteisilla ristikoilla. Katteena on betonikattotiili.

VARASTOT

Jokaisella asunnolla on oma huoneistokohtainen varasto joko väestönsuojassa tai tontilla sijaitsevassa erillisessä varastorakennuksessa. Polkupyöriä ja lastenvaunuja varten on ulkoiluvälinevarasto.

IKKUNAT

Ikkunoista osa on kolmilasisia avattavia MSK-tyyppisiä, osa kiinteitä SKE-tyyppisiä, kolminkertaisesta eristyslasista valmistettuja, tehdasmaalattuja puuikkunoita.

OVET

Porrashuoneen ovi on teräsprofiilinen lasiovi. Asunnon porrastason ovet ovat B15-luokan tehdasmaalattuja palo-ovia. Sisäovet ovat tehdasmaalattuja, huullettuja laakaovia. Parvekeovet ovat puurunkoisia ulos-sisään aukeavia lasiovia.

LATTIAPÄÄLLYSTEET

Porrastasoissa on muovimatto. Portaat ovat sementti-mosaiikkipintaisia porraselementtejä. Asuinhuoneissa, keittiössä ja eteisessä on äänieristysnormit täyttävä joustovinyylimatto. Kylpyhuoneessa ja WC:ssä on 1,5 mm vahvuinen muovimatto, jossa hitsatut saumat.

SEINÄPÄÄLLYSTEET

Ikkunaseinät ovat maalatut. Erillisen WC:n, keittiön ja eteisen seinät ovat maalatut, kylpyhuoneiden seinät laatoitetut. Muiden huoneiden seinät tapetoidut. Keittiössä pesupöydän ja työpöydän sekä yläkaappien väli, samoin erillisten vessojen pesuallaiden taustat laatoitettu.

KATTOPINNOITTEET

Katot ovat maalattuja tai ruiskutasoitettuja betoni- ja Gyproc-levykattoja.

KALUSTEET

Asuntojen kaapistot ovat puusepänteollisuuden vakiomallistoa. Kaapistojen ovet ovat melamiinipintaiset, keittiön työtasot ovat laminaattipintaisia. Keittiössä on 4-levyinen uunillinen vakio liesi (leveys 50 cm) ja lieden päällä liesikaappu. Keittokomeroissa on jää/pakastinkaappi tilavuudeltaan n. 330 l ja keittiössä yhteistilavuudeltaan samankokoinen jää-viileäkaappi pakastelokeroineen. Keittiöllisissä huoneistoissa on tilavaraus astianpesukoneelle sekä toiselle kylmäyksikölle.

LVI- JA SÄHKÖTYÖT

Yhtiö on liitetty kaukolämpöverkkoon. Sähköenergia mitataan huoneistokohtaisesti. Rakennukset on varustettu koneellisella poistoilmanvaihdolla. Keittiössä on astianpesukonetta ja kylpyhuoneissa pyykinpesukonetta varten täyttöhana.

ANTENNI

Yhtiö on liitetty Peltola-Haritun yhteisantennijärjestelmään.

YHTEISTILAT

Molemmissa taloissa on pukuhuone, pesuhuone ja saunaosasto. Tilojen katot on paneloitu, sauna-pesuhuoneen lattiat ja pesuhuoneen seinät on laatoitettu. Talon 1 kellarikerroksessa sijaitsee väestönsuoja, joka toimii rauhan aikana huoneistovarastojen tilana. Talon 1 kellarissa on pyykinkuivaushuone.

PIHAVARUSTEET

- pyykinkuivausteline, tamppausteline, lipputanko
- jäteastiat jätehuoltoa varten sekä kompostori
- leikkialueella varusteena mm. hiekkalaatikko, keinu ja penkit

