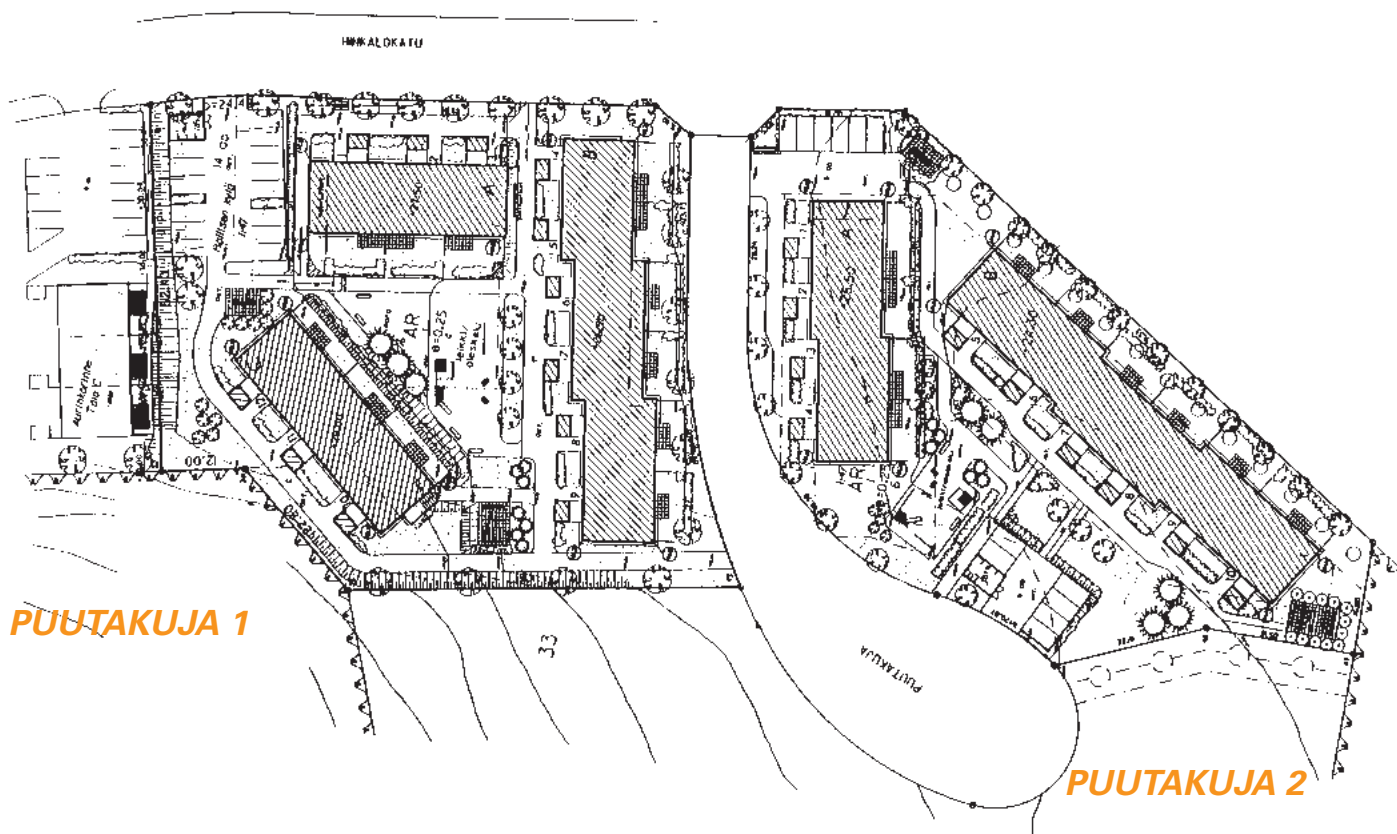
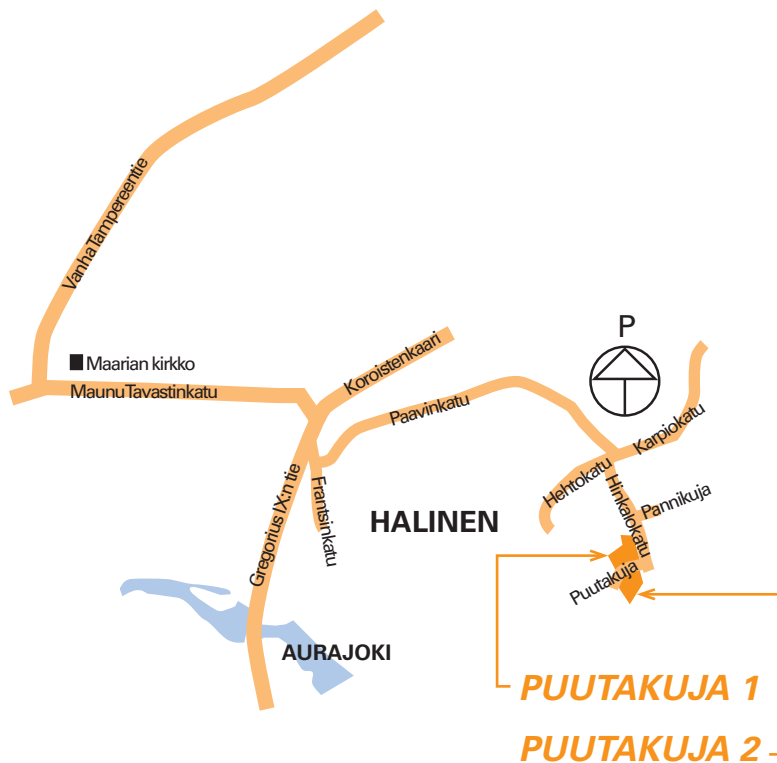


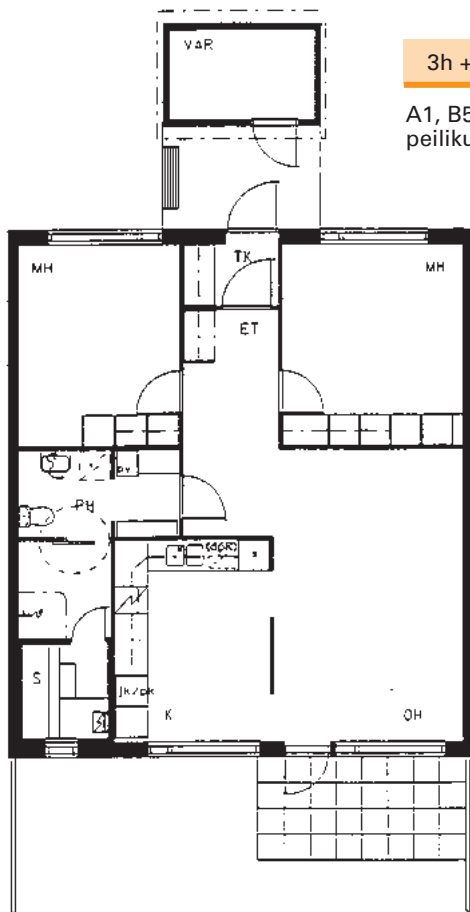


- TALOTYYPPI:** Yksikerroksisia rivitaloja, 5 taloa, 22 asuntoa
- SIJAINTI:** Turun Halisten alueella
- OSOITE:** Hinkalonkatu 5 ja Puutakuja 2, 20540 TURKU
- TONTTI:** Turun kaupungin Halisten kaupunginosan kortteli 33, tontti 4 ja tontti 6.
Tonttien pinta-alat yhteensä 9.287 m².
- KAAVOITUS:** Turun kaupungin kiinteistöviraston kaavoitusosasto
- VALMISTUNUT:** Kesä-syyskuussa 1996
- ARKKITEHTI:** Optiplan Oy
- URAKOITSIJA:** Rakennustoimisto A. Puolimatka Oy

Kohde sijaitsee metsäisellä rinnetontilla kadun päässä entisessä Halisten metsässä. Tontilta on näkymä Aurajoen laaksoon. Liikekeskus, päiväkodit, ala-asteen koulu, palloiluhallit ja lenkipolut sijaitsevat kävelymatkan etäisyydellä.



Esitteen asuntojen pohjakuvia, varustelutasoa, rakennustapaa sekä tontin varustelua koskevat tiedot eivät välttämättä ole ajan tasalla. Esitteen tiedot vastaavat mahdollisimman tarkkaan kiinteistön rakennushetkestä tilannetta. Kiinteistön käytön aikana tai jo rakennusaikana on mahdollisesti tehty asuntokohtaisia muutoksia tai tontin olosuhteita on muutettu. Kulloinkin tarjolla olevien asuntojen tiedot voi varmistaa tutustumalla kyseiseen asuntoon Vason asuntokohtaisesti antamien ohjeiden mukaisesti.

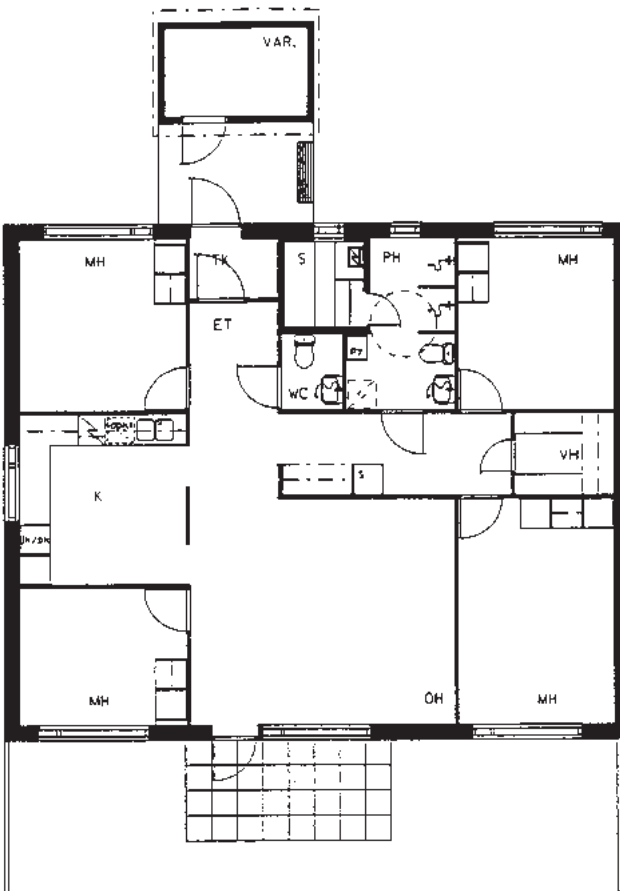
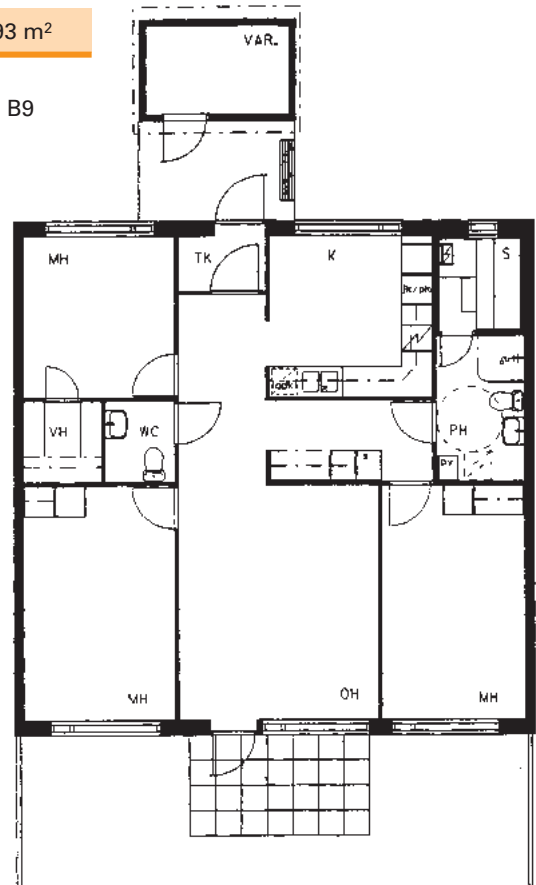


3h + k + s = 80,5 m²

A1, B5
peilikuvana A2, A3, B4, C11

4h + k + s = 93 m²

B6, B8
peilikuvana B7, B9



5h + k + s = 110,0 m²

C10
peilikuvana C12

Puutakuja 1 (osoite Hinkalokatu 5)

HUONEISTOTYYPIT HUONEISTOT

3h+k+s 80,5 m².....A1, A2, A3, B4, B5, C11

4h+k+s 93,0 m².....B6, B7, B8, B9

5h+k+s 110,0 m².....C10, C12

Puutakuja 2 (osoite Puutakuja 2)

HUONEISTOTYYPIT HUONEISTOT

3h+k+s 80,5 m².....A1, A2, A3, A4

4h+k+s 93,0 m².....B6, B7, B8, B9

5h+k+s 110,0 m².....B5, B10

RAKENNUSTAPASELOSTUS

PERUSTUKSET

- rakennukset on perustettu joko teräsbetonisten paalujen varaan tai perustukset on tehty maanvaraiselle anturalle pohjatutkijan ja rakennesuunnittelijan ohjeiden mukaan

ALAPOHJAT, YLÄPOHJAT JA VESIKATTO

- alapohjat on tehty maata vasten valetusta betonista rakennuspiirustusten mukaan
- yläpohjat on tehty puurakenteisina, sisäpinnassa on kipsilevy
- lämpöeristeenä on alapohjassa solupolystyreenilevyä (Styrox) ja yläpohjassa puhallusvilla
- vesikatteenä on betonikattotiili

ULKOSEINÄT

- rakennuksen ulkoseinät ovat paikalla rakennettuja, ulkopintana on pääosin muurattu, poltettu, punainen tiili harmaalla saumalla ja osittain maalattu paneeli
- ulkoseinien lämpöeristeenä mineraalivillaa ja sisäpinnassa on kipsilevy

VÄLISEINÄT

- huoneistojen väliset seinät on tehty betonista paikallavaluina, muut väliseinät ovat pääasiassa rakennuslevyllä päällystettyjä metallirunkoisia seinä

IKKUNAT

- asuinhuoneistojen ikkunat ovat 3-lasisia, MSE-rakenteisia (sisäpuiteessa 2-lasinen umpiolasi), sisään aukeavia, valkoiseksi maalattuja puuikkunoita

OVET

- asuntojen pääsisäänkäyntiovet ovat lämpöeristettyjä, levypaneelipintaisia ovia
- ovilevy on vahvistettu alumiinilevyllä
- ovien lasitus on tehty 3-kertaisella umpiolasilla
- ovet on maalattu valmiiksi tehtaalla
- ovien sisäpuolella on vääntönuppi ja painike, ulkopuolella on avainpesä ja painike
- olohuoneiden ulko-ovet ovat ulosaukeavia PVC-profiilista kuumahitsaamalla koottuja, metallijäkisteisiä muovikkunaoivia, joissa on 3-lasinen umpiolasi
- huoneistojen väliovet ovat tehdasmaalattuja laakaovia, karmit ovat puukarmeja, kynnykset ovat jalopuuta
- löyly- ja pesuhuoneen välinen ovi on puukehyksinen lasiovi, jossa alempi lasi on rautalankalasia

ASUNTOJEN PINTAKÄSITTELYT JA VARUSTEET

- **tuuliikaapin** lattia askelääntä eristävää muovimattoa, seinät maalattu, katto tasoiteruiskutettu
- **eteisen** lattia askelääntä eristävää muovimattoa, seinät maalattu, katto tasoiteruiskutettu, varusteena vaatenaulakkokomero
- **keittiön** lattia askelääntä eristävää muovimattoa, seinät maalattu (lieden, työ- ja pesupöydän yläpuolella on kaakelilaatoitus: lieden kohdalla 5 riviä ja muualla 3 riviä), katto tasoiteruiskutettu
- varusteina tehdasvalmisteiset ylä- ja alakaapit sekä komerot, ovien ulkopintana melamiini, työpöydän pintana on valkoinen laminaatti
- kaksialtainen pesupöytä ruostumatonta terästä. 4-levyinen 500 mm leveä sähköliesi uunilla, jonka yläpuolella on rasvansuodattimella varustettu liesikupu ja maustehylly
- 350 l:n valkoinen jääkaappi-pakastin
- keittiöissä on astianpesukoneelle tilavaraus, jonka yhteydessä on hana, vedenpoistoliitäntä ja sähköpistorasia
- yhdessä yläkaapissa on tilavaraus ja sähköpistorasia mikroaaltouunille
- jätteiden lajittelua varten on kalusteissa ulosvedettävät jätevaunukaapit, joissa on kaksi sankoa peräkkäin
- pyyheliinakoukut, verholauta ja verhokisko liukuineen
- **olohuoneen** lattia askelääntä eristävää muovimattoa, ikkunaseinä ja keittiön seinä maalattu, muissa seinissä tapetti, katto tasoiteruiskutettu, varusteina verholauta ja 2 verhokiskoa liukuineen

- **makuuhuoneiden** lattiat askelääntä eristävää muovimattoa, ikkunaseinä maalattu, muissa seinissä tapetit, katto tasoiteruiskutettu, varusteina verholauta ja 2 verhokiskoa liukuineen

- **vaatehuoneen** (4h+k+s/5h+k+s) lattia askelääntä eristävää muovimattoa, seinät maalattu, katto tasoiteruiskutettu, varusteina vaatehankko ja hyllyt

- **pesuhuoneen** lattia kostean tilan muovimattoa, seinissä kaakelilaatoitus, 3h+k+s pukeutumis- ja wc-tiloissa seinämuovit, katossa paneeli, varusteina peili 600 x 500 mm lasihyllyllä, koukusto, jossa 4 koukkuja, wc-paperipidike, 3h+k+s ja 4h+k+s suihkuverhokisko, 4h+k+s ja 5h+k+s suihkujakoseinät, 3h+k+s suihkujakoseinä ja liukuovi, pyykkikaappi

- **löylyhuoneen** lattia kostean tilan muovimattoa, seinissä paneeli, katossa paneeli, varusteina sähkökiuas ja lauteet

- **wc:n** (4h+k+s/5h+k+s) lattia kostean tilan muovimattoa, seinät maalattu, pesualtaan taustaseinässä 15 kpl laattoja, katto maalattu, varusteina koukusto, peili ja lasihylly, wc-paperipidike ja bidesuihku

YLEISTÄ ASUINHUONEISTOISTA

- huoneistoissa on arkkitehtipiirustusten mukaiset tanko- ja hyllykomerot, kuten ns. liinavaatekomero (varustettu vetolaatikoilla), siivousvälinekomero lukollisella sisäkaapilla ja likapyykkikaappi
- huoneistojen vesisekoittajat ovat yksioteseikoittajia
- kaikissa huoneistoissa on tilavaraus pyykinpesukoneelle, jonka yhteydessä on pesukonehana, vedenpoistoliitäntä ja sähköpistorasia
- alapesusuihku on wc-tilassa tai pesuhuoneessa

ILMANVAIHTO

- rakennuksissa on huoneistokohtainen koneellinen säädettävä ilmanpoisto

PUTKITYÖT

- kiinteistö on liitetty kaupungin kaukolämpöverkoston
- lämmitysmuoto on vesipatterilämmitys termostaattiventtiilein
- putkien vaakavedot ovat alas laskettujen kattojen yläpuolella tai rakennuslevyllä koteloituina
- lämpimän veden ja kylmän veden mittaus on mahdollista asuntokohtaisesti

SÄHKÖTYÖT

- sähkön mittaus tapahtuu asuntokohtaisesti
- kiinteistö on liitetty kaapelitv-verkkoon
- antenni- ja puhelinpisteitä on 3h+k+s 2 kpl/asunto ja 4h+k+s ja 5h+k+s 3 kpl/asunto

JÄTEHUOLTO

- molemmilla tonteilla on oma jätekatos
- jätekatoksessa on lajitteluastiat talousjätteille, keräyspaperille, lasille ja metallijätteille sekä kompostori varusteineen biojätteille

AUTOPAIKAT

- autopaikkoja on yksi paikka/asunto varustettuna pistoraasiakohtaisesti aikaohjattavalla (2 h/vrk) lämmityspistorasialla
- molemmilla tonteilla on kaksi vieraspaikkaa

PIHATYÖT JA ULKOVARUSTEET

- jokaiseen huoneistoon kuuluu oma ulkovarasto ja sivuaidattu piha-alue
- molemmilla pihoilla on teräsrakenteiset pyykinkuivaus- ja tomutustelineet, lipputanko, hiekkalaatikko katoksella, liukumäki kiipeilytelineyhdistelmä, keinu autorengasistuimilla, keinueläimiä puujalustoilla ja puurakenteisia penkkejä, lisäksi postilaatikot 1/asunto

