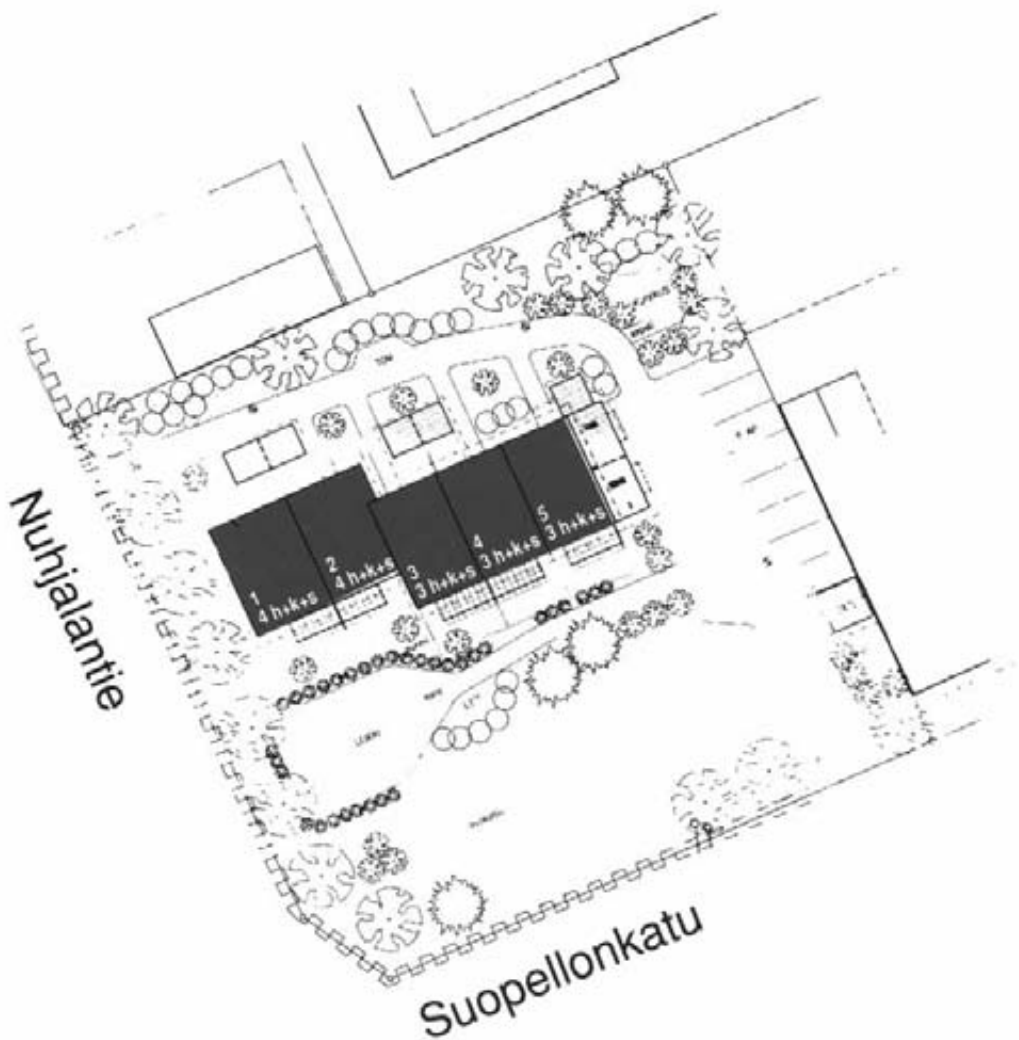
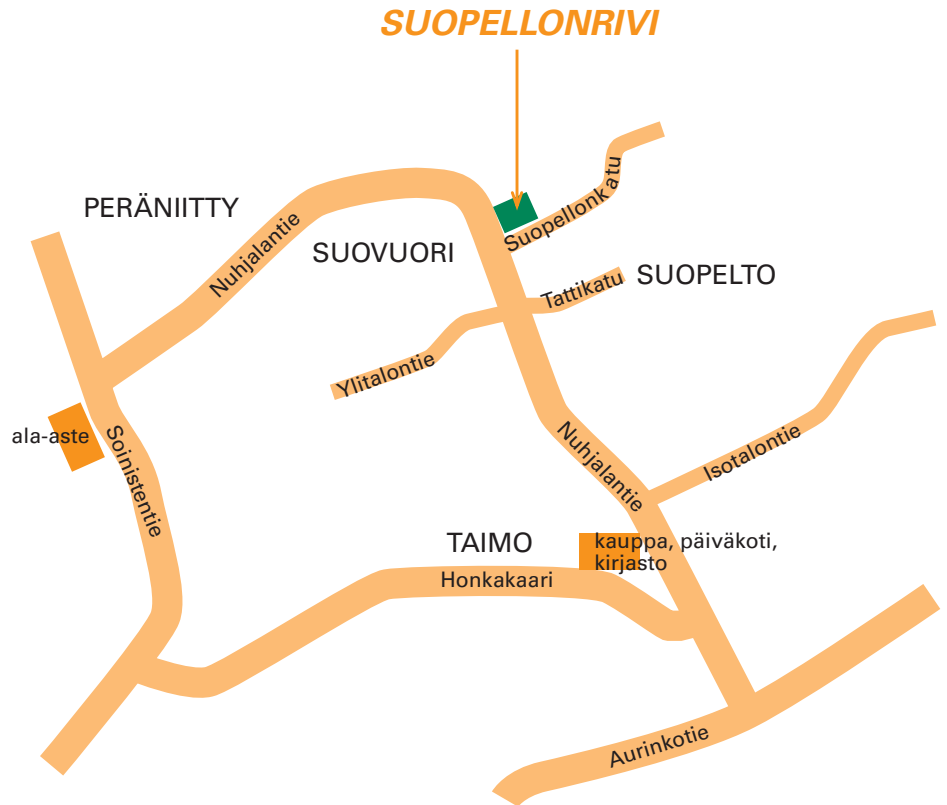




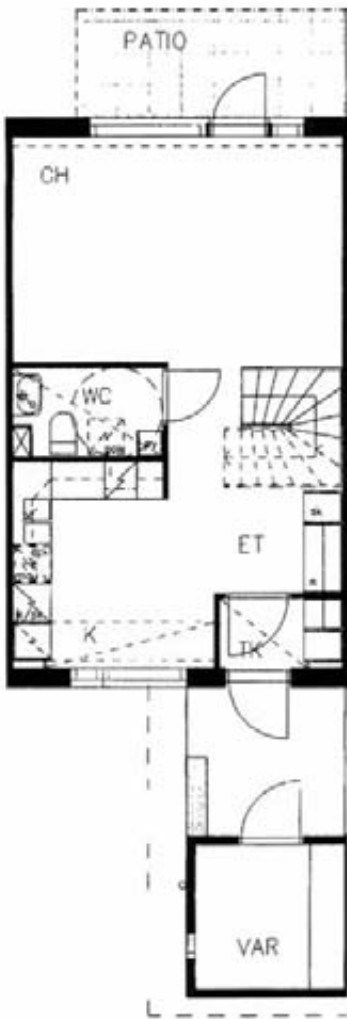
<b>TALOTYYPPI:</b>	Kaksikerroksinen rivitalo, 5 asuntoa
<b>SIJAINTI:</b>	Naantalin Suopellon alueella
<b>OSOITE:</b>	Suopellonkatu 2, 21110 NAANTALI
<b>TONTTI:</b>	Naantalin kaupungin 20. kaupunginosan kortteli 18, tontti 3 Tontin pinta-ala 2.398 m <sup>2</sup>
<b>KAAVOITUS:</b>	Naantalin kaupungin tekninen virasto
<b>VALMISTUNUT:</b>	Joulukuussa 1996
<b>ARKKITEHTI:</b>	Arkkitehtitoimisto Jarmo Saarinen Oy
<b>URAKOITSIJA:</b>	TKU-Rakennus Oy

**Suopellonrivi sijaitsee rauhallisella, valmiiksi rakennetulla pientalo-alueella, jossa on mm. kauppa, koulu ja päiväkotikiivenheiton päässä. Tonttia hallitsee laakea kallio, joka antaa samalla suojaa kadulle päin.**



Esitteen asuntojen pohjakuvia, varustelutasoa, rakennustapaa sekä tontin varustelua koskevat tiedot eivät välttämättä ole ajan tasalla. Esitteen tiedot vastaavat mahdollisimman tarkkaan kiinteistön rakennushetkestä tilannetta. Kiinteistön käytön aikana tai jo rakennusaikana on mahdollisesti tehty asuntokohtaisia muutoksia tai tontin olosuhteita on muutettu. Kulloinkin tarjolla olevien asuntojen tiedot voi varmistaa tutustumalla kyseiseen asuntoon Vason asuntokohtaisesti antamien ohjeiden mukaisesti.

1. krs



2. krs



3h + k + s 82,5 m<sup>2</sup>

Asunnot 3 ja 5 peilikuvana  
Asunto 4

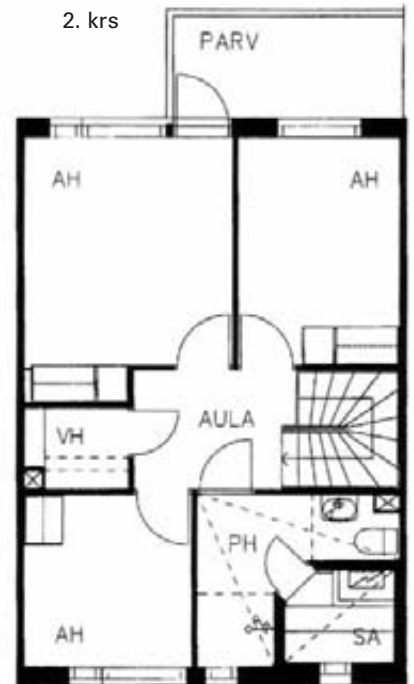
4h + k + s 94,0 m<sup>2</sup>

Asunto 1 peilikuvana  
Asunto 2

1. krs



2. krs



**HUONEISTOTYYPIT**

**HUONEISTOT**

3h+k+s 82,5 m<sup>2</sup> .....A3, A4, A5  
 4h+k+s 94,0 m<sup>2</sup> .....A1, A2



# RAKENNUSTAPASELOSTUS

## PERUSTUKSET

- alapohja betonirakenteinen
- lämmöneristeenä ja routasuojauksena Styrox-solumuovilevy

## VÄLIPOHJAT

- rakennusten välipohjat ovat betonirakenteiset

## YLÄPOHJA

- kateaineena betonikattotiili
- ristikkokannattajat
- lämmöneristeenä mineraalivilla tai puhallusvilla

## ULKOSEINÄT

- julkisivut ovat pääosin tiiliverhottuja, osin puuverhottuja
- lämpöeristeenä mineraalivilla
- ulkoseinät pääosin puurunkoisia
- sisustuslevynä Gyproc-levy

## VÄLISEINÄT

- huoneistojen väliset seinät betonia
- huoneiden väliset kevyet väliseinät metallirunkoisia Gyproc-levyseiniä

## IKKUNAT

- tehdasvalmisteiset, 3-lasiset, puurakenteiset, tehdasmaalattut, sisäänaukeavat ikkunat, tarvittavassa määrin tuuletusheloin varustetut

## OVET

- asuntojen pääsisäänkäyntiovet ovat maalattuja, puurakenteisia, lämpöeristettyjä, lasiaukollisia ovia
- pihaovet ja parvekeovet tehdasvalmisteisia, lasiaukollisia ovia
- väliovet laakapintaisia, tehdasmaalattuja, tehdasvalmisteisia ovia
- löylyhuoneen ovi on puukehyksinen lasiovi

## KALUSTEET

- keittiökaapistot ovat tehdasmaalattuja, tehdasvalmisteisia kalusteita, ovien ulkopintana melamiini tai tehdasmaalaus, ovissa reunalistat
- keittiöissä työpöytätasot ovat laminaattipintaisia
- keittiön pesupöytä on ruostumatonta terästä
- muiden huoneiden kaapistot ovat tehdasvalmisteisia, tehdasmaalattuja tai melamiinipintaisia

## LAITTEET

- keittiössä on uunillinen, 4-levyinen sähköliesi, leveys 50 cm (valkoinen)
- jää-pakastinkaappiyhdistelmä, tilavuus n. 330 litraa (valkoinen)
- liesikaapu
- löylyhuoneessa sähkötoiminen kiuas

## VARAUKSET

- keittiössä on hanallinen varaus astianpesukoneelle
- keittiössä varaus toiselle kylmäyksikölle
- asunnoissa on hanallinen varaus pyykkinpesukoneelle

## MATERIAALIT

### LATTIAT

- tuulikaappi, eteinen, olo- ja makuuhuone, vaatehuone sekä keittiö: joustovinyylimatto
- pesu- ja löylyhuone, wc: kosteantilan muovimatto (pesuhuoneen lattiassa sähkötoiminen lattialämmitys, ns. mukavuuslämpö)

### SEINÄT

- keittiöissä on tasojen taustalla (kalustevälissä) laatoitusta
- pesuhuoneiden seinät laatoitetut
- löylyhuoneen seinissä paneeliverhous
- wc:ssä altaan taustalla laatoitus
- makuu- ja olohuoneen seinät tapetoitua (ikkunaseinät maalattu)
- keittiön, eteisen, vaatehuoneen ja tuulikaapin seinät maalattu

### KATOT

- pesu- ja löylyhuoneessa paneeli
- muissa asuintiloissa ruiskutasoite tai maalaus

### PORTAAT

- huoneistojen sisäportaat ovat tehdasvalmisteiset, tehdaskäsitellyt mäntyporaat
- portaiden yhteydessä lapsiportti

### LVIS-LAITTEET

- kiinteistö on liitetty kaukolämpöön
- vesikiertoiset lämpöpatterit
- asuntokohtainen koneellinen poistoilmanvaihto
- 1-otesekoittajat
- bide-suihkut wc-istuinten yhteydessä
- käsienpesuallas ja wc-istuin vakiovalmisteisia
- loisteputkivalaisimet keittiön, pesuhuoneen ja wc:n seinävalaisimina
- jokaisella huoneistolla on oma lämmityspistorasialla varustettu autopaikka
- asunnot on liitetty kaapelitv-verkkoon

### MITTAUKSET

- kiinteistössä on mittausjärjestelmä, joka mahdollistaa huoneistokohtaisen vedenkulutuksen mitaamisen
- sähkönkulutus mitataan huoneistokohtaisesti

### ULKOALUEET

- jokaisella asunnolla on sisäänkäynnin yhteydessä huoneistokohtainen lämpöeristämätön varasto
- paikoitusalue ja osa kulkuteistä asfaltoituja
- leikkialue on toteutettu sorapintaisena
- istutukset ja nurmikkoalueet ovat asemapiirroksen mukaan

### PIHAVARUSTEET

- tontille on sijoitettu pyykinkuivausteline, tamppausteline, lipputanko
- jäteastiat jätehuoltoa varten sekä kompostori
- leikkialueella varusteena mm. hiekkalaatikko, keinu ja penkit

