

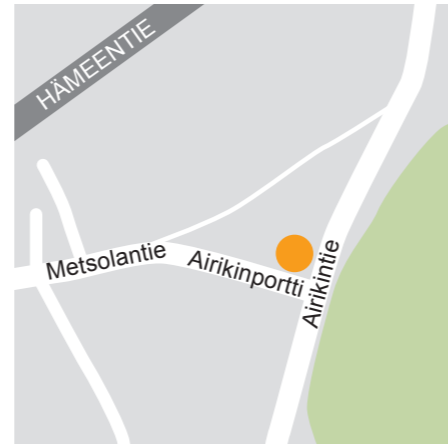


<b>Talotyyppi</b>	1-kerroksinen rivitalo, 24 asuntoa
<b>Sijainti</b>	Liedon Loukinainen
<b>Osoite</b>	Airikinportti 4, 21410 VANHALINNA
<b>Tontti</b>	Liedon Loukinainen, kortteli 45016, tontti 3-4, tontin pinta-ala 8318 m <sup>2</sup>
<b>Kaavoitus</b>	Liedon kunnan tekniset -ja ympäristöpalvelut
<b>Valmistuu</b>	Arvioitu valmistumisaika 31.10.2013
<b>Arkkitehti</b>	Arkkitehtitoimisto Olli Vahtera Oy
<b>Urakoitsija</b>	Hartela Oy

ELÄMÄSI KOKOISIA KOTEJA.

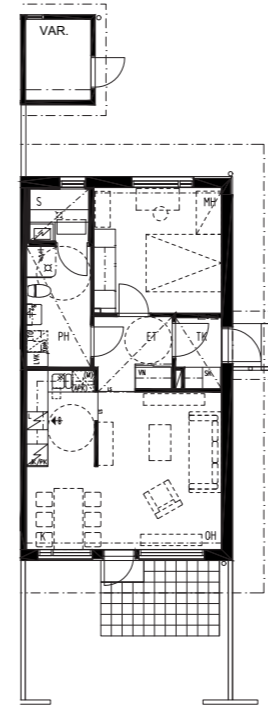
# Vaso/Metsola

Hämeen härkätie tunnettiin yli tuhat vuotta sitten viikinkien aikaan reittinä sisäsuomesta Aurajoen suulle muodostuneelle kauppapaikalle. Muinoin tietä kulkivat kauppiat, sotilaat, talonpojat ja kuninkaat. Nyt samaa Hämeentietä kulkee yhtä monenkirjava trafiikki. Varhaisesta keskiajasta on Liedon Loukinaisissa pitkä loikka Vason moderneimpaan kiinteistöön Metsolaan. Siellä on maalämpö energianlähteenä, ilmanvaihdossa on tehokas lämmön talteenotto, asunnot ovat yhdessä tasossa ja hyvin suunniteltuja sekä varusteltuja. Kiinteistön ympäristöarvot, laaja asuntovalikoima, alueen monet peruspalvelut, luonnon läheisyys ja samalla hyvät liikenneyhteydet ohjaavat Metsolaan.



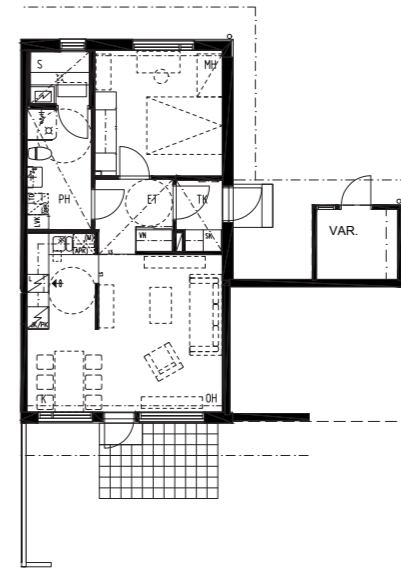
**2H+K+S 54,5 m<sup>2</sup>**

A6  
Peilikuva: B7



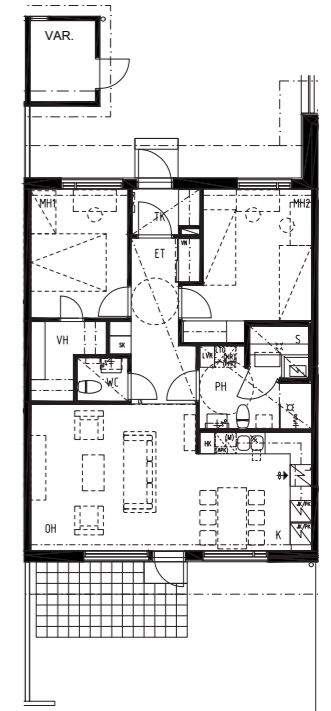
**2H+K+S 54,5 m<sup>2</sup>**

C15



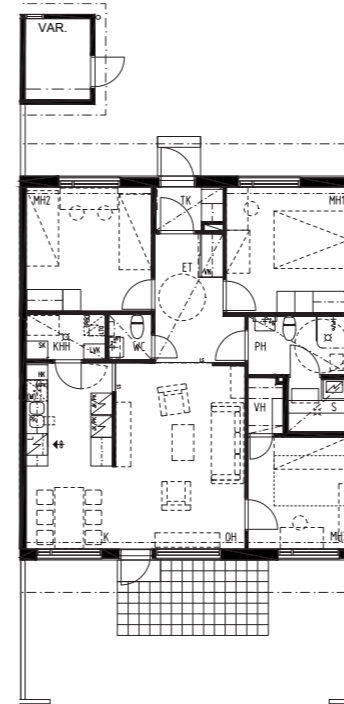
**3H+K+S 78,5 m<sup>2</sup>**

A2, A4, B8, C12, C14, D17, E21  
Peilikuva:  
A3, A5, B9, C13, D18, E22



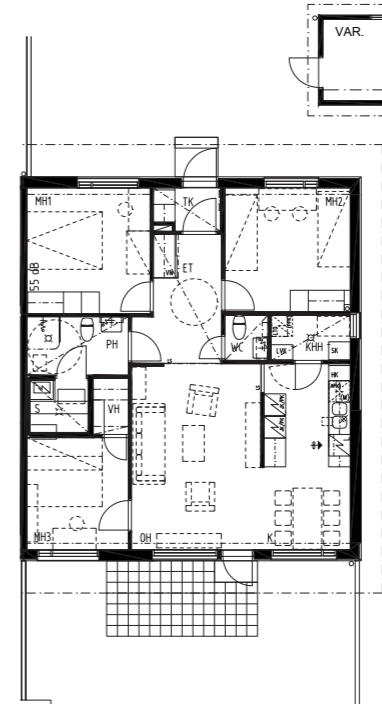
**4H+K+S 90,5 m<sup>2</sup>**

B10, D19, E23  
Peilikuva: C11, E20



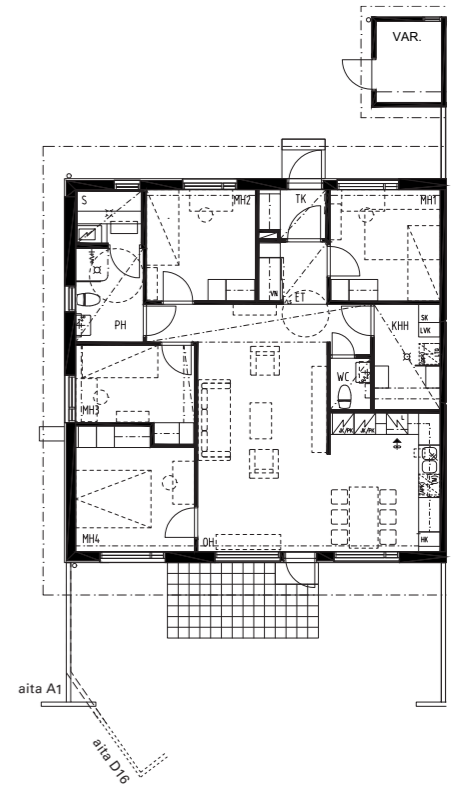
**4H+K+S 90,5 m<sup>2</sup>**

E 24



**5H+K+S 102 m<sup>2</sup>**

A1, D16



Esitteen asuntojen pohjakuvia, varustelutasoa, rakennustapaa sekä tontin varustelua koskevat tiedot eivät välttämättä ole ajan tasalla. Esitteen tiedot vastaavat mahdollisimman tarkkaan kiinteistön rakennushetkestä tilannetta. Kiinteistön käytön aikana tai jo rakennusaikana on mahdollisesti tehty asuntokohtaisia muutoksia tai tontin olosuhteita on muutettu. Kulloinkin tarjolla olevien asuntojen tiedot voi varmistaa tutustumalla kyseiseen asuntoon Vason asuntokohtaisesti antamien ohjeiden mukaisesti.

# Rakennustapaselostus

## PERUSTAMINEN JA PIHA

Rakennukset perustetaan pohjatutkijan ohjeiden ja rakennesuunnitelmien mukaan. Jokaista asuntoa varten on varattu autolämmityspistorasialla varustettu autokatospaikka. Lisäksi piha-alueella on 12 kattamatonta autopaikkaa, joissa on autolämmityspistorasiat. Pihatyöt tehdään arkkitehdin pihasuunnitelman mukaan. Autopaikoitusalueet ja ajotiet asfaltoidaan. Jalankulkutiet tehdään pääosin asfalttipintaisina. Pihalle sijoitetaan 2 kpl lämpökompstoreita. Lasten leikkialue tehdään arkkitehdin pihasuunnitelman mukaan.

## ULKOSEINÄT

Ulkoseinät ovat puurunkoisia seinä, joissa ulkopuolen verhouksena on osin poltettu tiili ja osin hienosahattu ulkoverhouspaneeli. Ulkoseinien sisäpinnassa on kipsilevy. Ulkoseinän lämmöneristeen paksuus on 175 mm, huoltorakennuksessa ja teknisissä tiloissa 150 mm.

## VÄLISEINÄT

Huoneistojen väliset seinät ovat teräsbetoniseiniä, paksuus 180 mm. Kevyet väliseinät ovat kipsilevypintaisia teräsrunkoisia 92 mm paksuisia seinä tai vastaavia.

## YLÄPOHJA

Yläpohjien kantavat rakenteet tehdään tehdasvalmisteisilla ristikoilla. Yläpohjien lämmöneristeenä on puhallusvilla 500 mm, huoltorakennuksessa ja teknisissä tiloissa 270 mm.

## VESIKATTO

Vesikatto tehdään rakennesuunnitelmien mukaan. Vesikatteenä on betonikattotiili.

## ULKO-OLESKELUTILAT

Kaikissa asunnoissa on laatoitettu ulko-oleskelutila.

## VARASTOT JA YHTEISTILAT

Jokaisella huoneistolla on oma varasto sisäänkäynnin läheisyydessä. Paikoitustontilla on huoltorakennus, jossa on väestösuoja ja jokaiselle huoneistolle oma irtainvarastokomero sekä teknisiä tiloja.

## IKKUNAT

Ikkunat ovat 3-lasisia MSELA-ikkunoita selektiivilasilla, u-arvo 1,0 W/m<sup>2</sup>K. Puuosat ovat pääosin valkoiseksi maalattuja. Karmien ulkopinnat ja uloimmat puitteet ovat polttomaalattua alumiinia.

## OVET

Sisäovet ovat tehdasmaalattuja, huullettuja kovalevyovia. Saunan ovet ovat kokolasiovia. Pihaovet ovat ulosvautuvia lasiaukkoisia HDF-levyrakenteisia ovia, ulkopinta polttomaalattua alumiinia. Huoneistojen ulko-ovet ovat lasiaukkoisia lämpöeristettyjä tehdasmaalattuja HDF-levyrakenteisia ovia.

## LATTIAPÄÄLLYSTEET

Olohuoneessa, eteisessä, makuuhuoneissa ja keittiössä on laminaattilattia. Tuulikaapissa ja vaatehuoneessa on joustovinyyli muovimatto Upostep 25. Pesuhuoneessa, erillisessä WC:ssä, kodinhoituhuoneessa ja saunassa on klinkkerilaatoitus ja lattialämmitys (mukavuuslämpö).

## SEINÄPÄÄLLYSTEET

Olo- ja makuuhuoneiden, keittiön, eteisen, tuulikaapin, vaatehuoneen ja kodinhoituhuoneen kaikki seinät ovat maalatut. Olohuoneessa ja makuuhuoneissa on yhdessä seinässä tehosteväri. Pesuhuoneen seinät laatoitetaan. Toinen suihkun taustaseinistä laatoitetaan erivärisellä laattalla. Erillisen WC:n seinät maalataan, altaan taustassa laatoitus. Keittiössä pesupöydän/työpöydän ja yläkaappien väli laatoitetaan. Saunan seinät paneloidaan.

## KATTOPINNOITTEET

Katot ovat pääosiltaan ruiskutasoitettuja. Osa katoista tasoitetaan sileäksi ja maalataan. Saunan, pesuhuoneen ja kodinhoituhuoneen alakatot ovat kuusipaneelia. Muut alaslasketut katot tehdään kipsilevystä.

## KALUSTEET JA LAITTEET

Kaikki kalusteet ovat tehdasmaalattuja tai melamiinipintaisia puusepänteollisuuden vakiokalusteita. Keittiökalusteiden ovet ovat MDF-levy- tai laminaattipintaisia taivereunoin. Keittiössä on laminaattipintaiset työpöydät ja rst-pesupöydät. Keittiöön sijoitetaan 4-levyinen keraaminen liesi ja valollinen liesikaapu.

Lisäksi 2h+k+s:ssa on jää/pakastekaappi ja 3 - 5h+k+s:ssa on kaksi jää/pakastekaappia. Eteisissä on naulakko peililiukuovilla. Kaikkiin huoneistoihin varataan tila astianpesukoneelle, mikrolle sekä pyykkipesukoneelle ja kuivausrummulle. Saunat varustetaan sähkökiukaalla. Pesuhuoneessa on valaisimella varustettu peilikaappi Polaria VPK 700. Erillisessä WC-tilassa on allaskaappi sekä peili ja peilin vieressä hyllykaappi. Huoneistot varustetaan palovaroittimilla.

## LVI- JA SÄHKÖTYÖT

LVI- ja sähkötyöt tehdään erikoispiirustusten mukaan. Huoneistoissa on lämmöntalteenotolla varustettu huoneistokohtainen ilmanvaihto. LTO-koje sijoitetaan pesuhuoneeseen tai kodinhoitotilaan. Kohteen lämmitys toteutetaan maalämpöä hyödyntäen. Lämmitysmuoto on vesikiertoinen patterilämmitys. Sähkö ja käyttövesi mitataan huoneistokohtaisesti (kaukoluenta). Rakennukset varustetaan valokuidulla, jonka kautta jaetaan TV- ja ATK- palvelut. Asuntojen ATK-kaapeloinnit toteutetaan nopeat tietoliikenneyhteydet mahdollistavana yleiskaapelointina. Pyykinpesukonetta ja astianpesukonetta varten on viemäröinti ja hana kaikissa asunnoissa.

## MUUTOSTYÖT

Oikeus vähäisiin teknisiin muutoksiin pidätetään.

## ARKKITEHTISUUNNITTELU:

Arkkitehtitoimisto Olli Vahtera Oy

## RAKENNESUUNNITTELU:

Insinööritoimisto Narmaplan Oy

## LVI-SUUNNITTELU:

Solwi Oy

## SÄHKÖSUUNNITTELU:

Sähköinsinööritoimisto Matti Leppä Oy