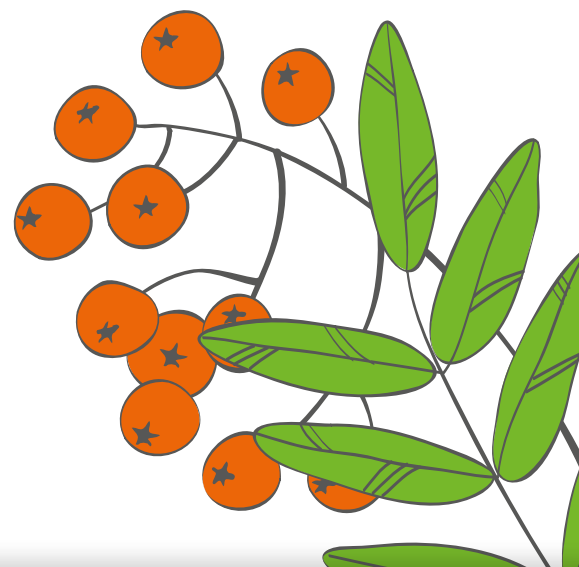


# Unikko TURKU



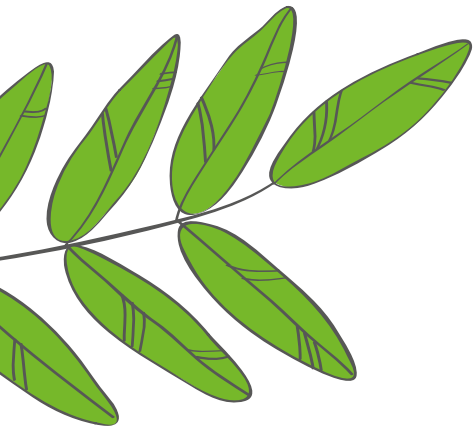
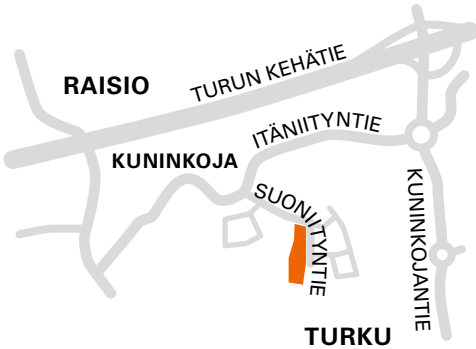
- Talotyyppi** yksikerroksisia rivi- ja paritaloja, 41 asuntoa
- Sijainti** Turku, Mälikkälä
- Osoite** Suoniityntie 8, 21280 RAISIO
- Tontti** Turun kaupungin Mälikkälän 77. kaupunginosan kortteli 69, tontti 1, tontin pinta-ala 12624 m<sup>2</sup>
- Kaavoitus** Turun kaupungin kiinteistöviraston kaavoitusosasto
- Valmistuu** elokuussa 2017 ja tammikuussa 2018
- Arkkitehti** Arkkitehtitoimisto C & Co Oy
- Urakoitsija** SRV Rakennus Oy



ELÄMÄSI KOKOISIA KOTEJA.

# Unikko

Jos kiinteistömme olisi ristitty auringonkukan mukaan, kääntäisi se vartensa täyden kierroksen kesäpäivän aikana. Niin aurinkoinen on tontti, jolla Vason Unikko kiinteistö sijaitsee. Asumiselle tärkeissä ilmansuunnissa on puisto ja viheralue. Kiinteistön leikkialueiden lisäksi läheltä löytyy asuinalueen yhteinen leikkipuisto. Unikon kaikki talot ovat yksikerroksisia, joten rakennukset ovat pienimuotoisia eivätkä varjosta toisiaan. Unikon lähiympäristö on mitä parhainta ulkoiluetta kaikkina vuodenaikoina. Kaikki kauppa-asiat hoituvat Myllyn ostoskeskuksessa ja sitä täydentävissä erikoisliikkeissä Itäniityntien varrella.



Esitteen asuntojen pohjakuvia, varustelutasoa, rakennustapaa sekä tontin varustelua koskevat tiedot eivät välttämättä ole ajan tasalla. Esitteen tiedot vastaavat mahdollisimman tarkkaan kiinteistön rakennushetkestä tilannetta. Kiinteistön käytön aikana tai jo rakennusaikana on mahdollisesti tehty asuntokohtaisia muutoksia tai tontin olosuhteita on muutettu. Kulloinkin tarjolla olevien asuntojen tiedot voi varmistaa tutustumalla kyseiseen asuntoon Vason asuntokohtaisesti antamien ohjeiden mukaisesti.



**2H+K+S 48 m<sup>2</sup>**

- B4
- B5 peilikuva
- B7 peilikuva
- D12
- D13 peilikuva
- F18
- H24
- H25 peilikuva
- J31
- J32 peilikuva
- J34 peilikuva



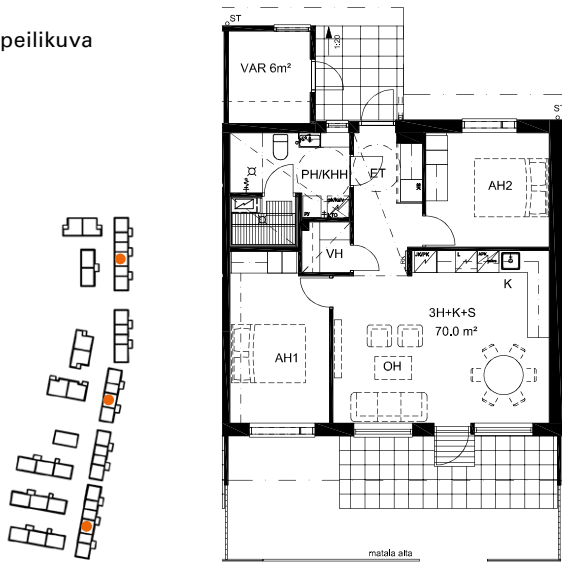
**3H+K+S 70 m<sup>2</sup>**

- B3
- B8 peilikuva
- D11
- F17
- F20 peilikuva
- H23
- H26 peilikuva
- J30
- J35 peilikuva



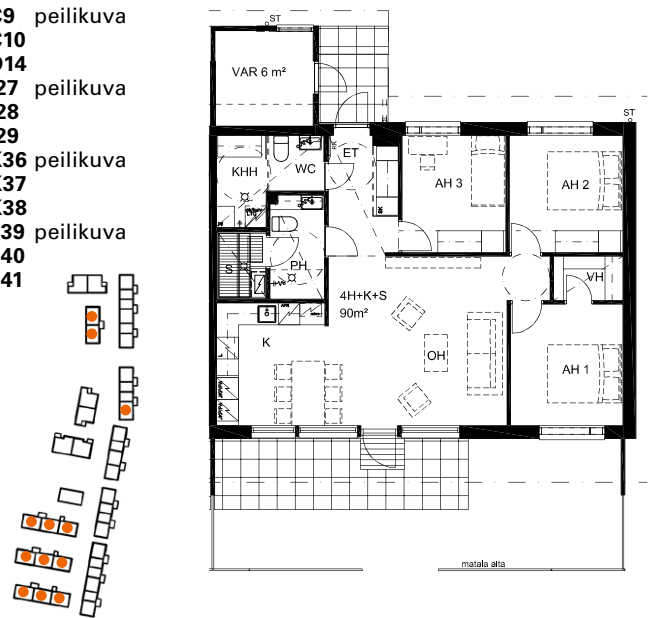
**3H+K+S 70 m<sup>2</sup>**

- B6
- F19 peilikuva
- J33



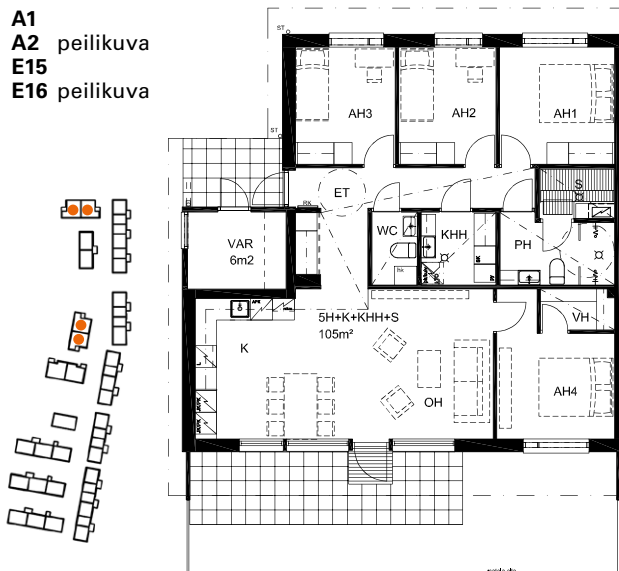
**4H+K+S 90 m<sup>2</sup>**

- C9 peilikuva
- C10
- D14
- I27 peilikuva
- I28
- I29
- K36 peilikuva
- K37
- K38
- L39 peilikuva
- L40
- L41



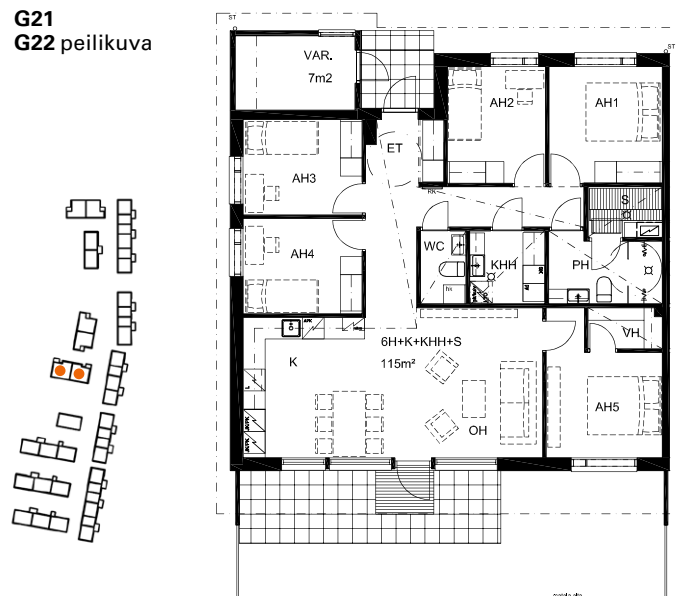
**5H+K+KHH+S 105 m<sup>2</sup>**

- A1
- A2 peilikuva
- E15
- E16 peilikuva



**6H+K+KHH+S 115 m<sup>2</sup>**

- G21
- G22 peilikuva



# Rakennustapaselostus

## SUUNNITTELIJAT

**Arkkitehtisuunnittelu:**  
Arkkitehtitoimisto C&Co Oy

**Rakennesuunnittelu:** Sweco Oy

**LVI-suunnittelu:** Siikon Oy

**Sähkösuunnittelu:**  
Sähkösuunnittelutoimisto Matti Leppä Oy

**Pohjarakennussuunnittelu:** SM Maanpää Oy

## TIEDOT RAKENNUSKOHTEESTA

Tontille rakennetaan 12 erillistä asuinrakennusta, joissa on huoneistoja yhteensä 41 kpl. Asuinrakennukset ovat 1-tasoisia. Oleskelupihat suuntautuvat pääosin etelä-länsisivuille. Huoneistokohdattaiset lämpöeristämättömät varastotilat rakennetaan asuntojen sisäänkäyntien yhteyteen.

Jokaiseen asuinhuoneistoon kuuluu yksi lämmityspistorasialla varustettu autokatospaikka eli yhteensä 41 autokatospaikkaa viidessä eri rakennuksessa asemapiirroksen mukaisesti. Lisäksi piha-alueella on lämmityspistorasialla varustettuja avopaikkoja 24 kpl asemapiirustuksen mukaisesti. Ajojiet, pysäköintialueet ja autokatokset ovat pääosin asfalttipintaisia. Asuntojen sisääntulojen edessä on betoni-laatoitus samoin kuin asuntojen oleskelupihoilla on laatoitus pohjakuvien mukaisesti. Muut pihatiet ovat joko asfalttipintaisia tai kivituhkapintaisia ja leikki-alueella hiekkapinta. Istutukset, nurmetus ja piha-alueen varusteet tehdään erillisen suunnitelman mukaisesti.

## RAKENTEET

Rakennukset perustetaan pohjatutkijan ohjeiden ja rakennesuunnitelmien mukaan.

Rakennusten alapohjat ovat paikalla valettua teräsbetonia. Ulkoseinät ovat puurakenteisia seiiniä. Pääasiallinen julkisivumateriaali on paikalla muurattu tiili.

Yläpohjat ovat puurakenteisia, vesikatot pulpettikattoja, katteena on pelti.

## VÄLISEINÄT

Huoneistojen väliset seinät ovat teräsbetonia. Asuntojen sisäiset kevyet väliseinät ovat peltirankaisia kipsilevyseiniä.

## IKKUNAT JA OVET

Asuntojen ikkunat ovat kolmilasia, vakiorakenteisia, tehdasmaalattuja puu-alumiini-ikkunoita. Ulkopuite ja karmien ulkopuolen verhoilut ovat polttomaalattua alumiinia. Terrassien ovet ovat lasiaukollisia yksilehtisiä tehdasvalmisteisia vakiopuuvia. Ikkunat ja terrassien ovet on varustettu sälekaihtimilla, väri hopea.

Asunnon pääsisäänkäynnin ulko-ovi on tehdasvalmisteinen lämpöeristetty vakio-ovi. Huoneistojen sisäovet ovat tehdasmaalattuja valkoisia laakaovia. Saunan ovet ovat harmaita lasiovia puukarmein. Ikkunoiden ja ovien heloitukset ja painikkeet ovat vakioita.

## OLESKELUPIHAT

Asunnoissa on oleskelupiha pohjakuvien mukaisesti. Oleskelupihoilla on ulkoseinässä valaisin ja sähköpistorasia.

## ASUNTOJEN PINTARAKENTEET

### Lattiat

Asuinhuoneiden, eteisen, vaatehuoneen ja keittiön lattiat ovat laminaattia. Kylpyhuoneiden, saunojen, kodinhoito- ja wc-tilojen lattiat laatoitetaan.

### Seinät

Asuinhuoneiden, keittiön, vaatehuoneen ja eteisen seinät ovat maalattuja. Kylpy-, kodinhoituhuoneiden ja wc-tilojen seinät laatoitetaan alaslaskettuun kattoon asti. Saunan seinät ovat paneeloituja. Keittiössä työtason ja yläkaappien välitila laatoitetaan.

### Katot

Asuinhuoneiden katot ovat pääosin ruiskutasoitettuja kattoja. Alaslasketut katot ja kattoihin liittyvät kotelointit tasoitetaan ja maalataan. Saunan ja kylpyhuoneen katot ovat puupaneelikattoja. Erillisen WC ja kodinhoituhuoneen katot ovat maalatut. Eteistilan katot ovat pääosin alaslaskettuja kattoja. Alakattojen ja kotelointien sijainnit ja mitoitus tarkentuvat rakentamisen aikana. Välttämättä kaikkia alaslaskuja ja kotelointeja ei ole merkitty myyntipohjiin.

## KALUSTEET JA VARUSTEET

Kaikki kalusteet ovat tehdasvalmisteisia vakiokalusteita erillisen kalustesuunnitelman mukaisesti. Kiinteiden kalusteiden peittämät seinät ovat maalattomia ja tasoittamattomia. Laminaattia ei asenneta kiintokalusteiden alle.

### Keittiöt

Keittiökalusteiden ovien ja laatikostojen etulevyt ovat laminaattia tai maalattua mdf-levyä. Kalusterunko, ala- ja ylätyötteet ovat valkoiset. Työpöytätasot ovat suora-reunaiset ja laminaattipintaiset. Astianpesupöytä on laminaattitasoon upotettu 1-altainen rst-allas. Kalusteissa on tilavaraus mikroaltonuunille.

### Asuinhuoneet ja eteiset

Makuuhuoneiden komerokalusteiden ovet ovat maalattua mdf-levyä. Eteisen kalusteiden edessä ovat peililiukuovet. Vaatehuoneissa on avohyllyköt ja ripustustanko suunnitelmien mukaan.

Ikkunat varustetaan verhokiskoilla, kaksi kisko.

Jokaiseen huoneistoon asennetaan sähkökäyttöinen palovaroinin sähkösuunnitelmien mukaan.

## Kylpyhuoneet, kodinhoito- ja wc-tilat

Kylpyhuoneiden, kodinhoito- ja wc-tilojen kalusteovet ovat laminaattia tai maalattua mdf-levyä. Pyykinpesukoneelle ja kuivausrummulle on tilavaraus sekä liitännävalmiudet arkkitehti- ja lvis-suunnitelmien mukaan.

Kylpy- ja wc-tiloissa on wc-istuin, käsienpesuallas, allaskaappi, peilikaappi, kookusto pyyhkeille sekä wc-paperiteline arkkitehtisuunnitelmien mukaan. Kylpyhuoneissa on lisäksi pyykkikaappi ja suihkuseinäke suihkuverhokiskolla suunnitelmien mukaan. Osassa huoneistoja pyykkikaappi on erillisessä kodinhoitotilassa.

## LAITTEET JA KONEET

Keittiössä on valkoiset kodinkoneet; keraaminen lattialiesi, liesikupu, astianpesukone ja jääpakastinkaappiyhdistelmä. Neliöissä ja sitä suuremmissa asunnoissa on kahdet kylmäkoneet suunnitelmien mukaan. Mikroaltonuunille on tilavaraus kalusteissa. Saunoissa on sähkösuunnitelmien mukainen sähkökuias.

## TALOTEKNIikka

LVI- ja sähkötyöt tehdään erikoissuunnitelmien mukaan. Rakennukset liitetään kaukolämpöverkostoon sekä Turun kaupungin vesi- ja viemäriverkostoon. Lämmitysmuotona on asunnoissa vesikiertoinen lattialämmitys. Asuntojen vesipistissä on yksiotesekoittajat, suihkusekoittimessa termostaatti. Saunassa on kuivakaivo.

Yhtiössä on sähkön ja veden huoneistokohtainen mittaus, veden mittaus toteutuu kaukoluahtavilla mittareilla.

Keittiössä on työtasoalojen yhteydessä pistorasiat.

Asunnoissa on huoneistokohtainen koneellinen tulo-poistoilmanvaihto varustettuna lämmön talteenotolla.

Yhtiö liitetään kaapeli-tv-verkkoon. Asunnot varustetaan tietoliikennekaapeloinnilla mm. kiinteätä internet yhteyttä varten.

## YHTEISET TILAT

Tontilla on myös yhdistettynä samaan rakennukseen väestönsuoja, tekniset tilat ja yhtiön talovarasto. Väestönsuojaan tehdään kevyellä seinällä erotettu ns kerhotila, muu osa väestönsuojasta toimii ulkoiluvälinevarastona.

## HUOMAUTUS

Tämä rakennustapaselostus on laadittu ohjeeksi laatutasosta. Kohde rakennetaan rakennuslupaa haettaessa voimassa olevien rakennus- ja energiamääräysten mukaisesti.

Uuden kotisi hakuohjeet saat toimistostamme tai netistä:  
**Rauhankatu 4, Turku • puh. (02) 274 7000 • www.vaso.fi**

ELÄMÄSI KOKOISIA KOTEJA.

 **vaso**  
Varsinais-Suomen Asumisoikeus Oy