

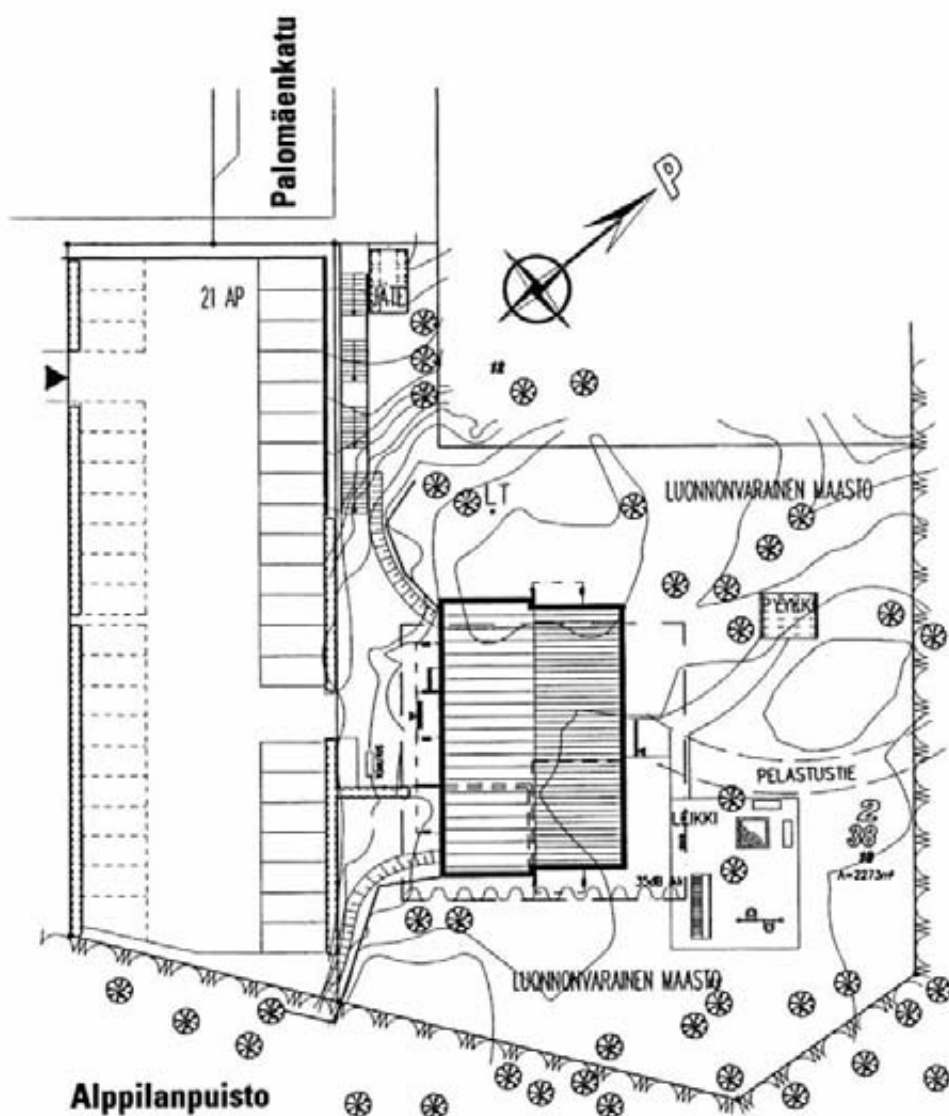
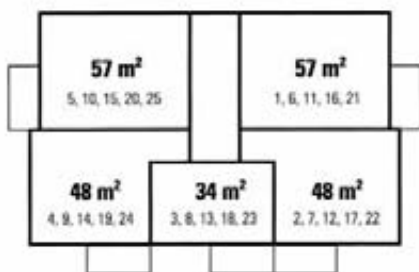


TALOTYYPPI:	Kerrostalo, 5 kerrosta, 25 asuntoa
SIJAINTI:	Naantalin kaupungin keskustassa
OSOITE:	Palomäenkatu 10, 21100 NAANTALI
TONTTI:	Naantalin 2. kaupunginosan kortteli 38, tontti 11. Tontin pinta-ala 2.273 m ²
KAAVOITUS:	Naantalin kaupungin tekninen virasto
VALMISTUNUT:	Syyskuussa 2000
ARKKITEHTI:	Vahtera Arkkitehdit Oy
URAKOITSIJA:	Hartela Oy

Kauniilla kalliotontilla Naantalin keskustan välittömässä läheisyydessä sijaitseva kohde. Jos haluat nauttia hienoista näköaloista, on valintasi Alppi, Vason kerrostalokiinteistö Palomäen laella. Lähes jokaisesta asunnosta on komea näköala, esimerkiksi yli Naantalin kanta-kaupungin. Parhaimmillaan näkymä aukeaa keittiönpöydän äärestä kauas merelle Birgittalaisluostarin kirkontornin ohi. Joka tapauksessa asuinympäristö on ainutlaatuinen.



1.-5. krs



Esitteen asuntojen pohjakuvia, varustelutasoa, rakennustapaa sekä tontin varustelua koskevat tiedot eivät välttämättä ole ajan tasalla. Esitteen tiedot vastaavat mahdollisimman tarkkaan kiinteistön rakennushetkestä tilannetta. Kiinteistön käytön aikana tai jo rakennusaikana on mahdollisesti tehty asuntokohtaisia muutoksia tai tontin olosuhteita on muutettu. Kulloinkin tarjolla olevien asuntojen tiedot voi varmistaa tutustumalla kyseiseen asuntoon Vason asuntokohtaisesti antamien ohjeiden mukaisesti.

1h + kk + s 34,0 m²

Asunnot 3, 8, 13, 18, 23



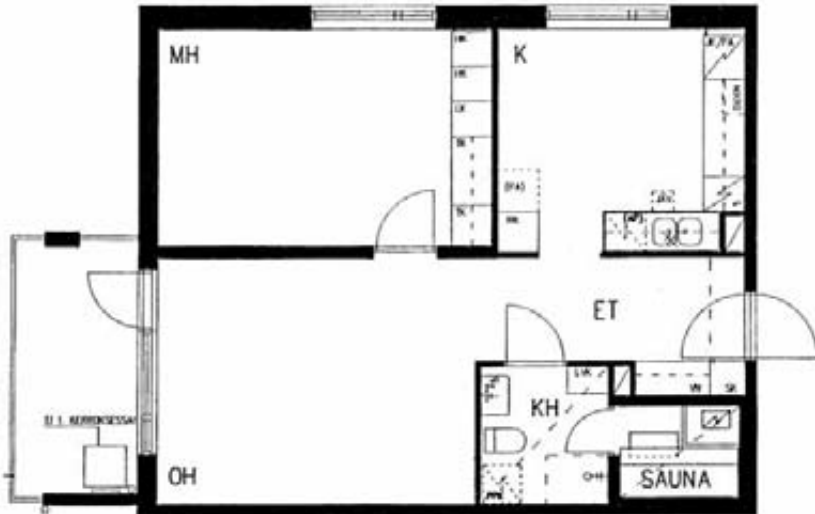
2h + kk + s 48,0 m²

Asunnot 4, 9, 14, 19, 24
Peilikuvana 2, 7, 12, 17, 22



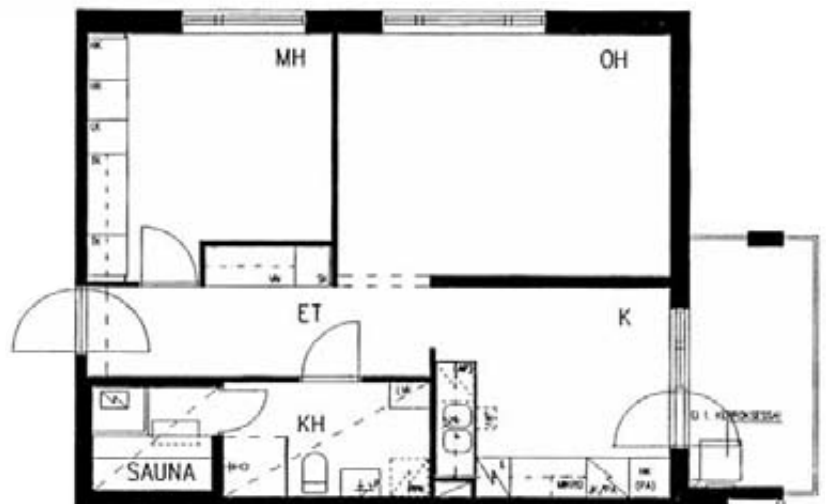
2h + k + s 57,0 m²

Asunnot 5, 10, 15, 20, 25



2h + k + s 57,0 m²

Asunnot 1, 6, 11, 16, 21



HUONEISTOTYYPIT

HUONEISTOT

1h+kk+s 34,0 m ²	A3, A8, A13, A18, A23
2h+kk+s 48,0 m ²	A2, A4, A7, A9, A12, A14, A17, A19, A22, A24
2h+k+s 57,0 m ²	A1, A5, A6, A10, A11, A15, A16, A20, A21, A25

RAKENNUSTAPASELOSTUS

PERUSTAMINEN JA PIHA

Rakennukset on perustettu pohjatutkijan ohjeiden ja rakennesuunnitelmien mukaisesti kalliopohjan varaan.

Viereisellä autopaikoitustontilla on 21 lämmityspistorasialla varustettua autopaikkaa.

Pihatyöt on tehty arkkitehtisuunnitelmien mukaan. Autopaikoitusalue ja ajotie on asfaltoitu. Jalankulkutiet on tehty asfalttipintaisiksi. Lasten leikkialueelle on asennettu leikkivälineitä asemapiirustuksen mukaan. Tontille on sijoitettu myös tamppaus- ja pyykinkuivausteline sekä lipputanko.

ULKOSEINÄT

Ulkoseinät ovat hienopestyjä betoni-Sandwich-elementtejä. Ulkoseinän lämmöneristeen vahvuus on 140 mm.

VÄLISEINÄT

Huoneistojen väliset seinät ovat 160 mm teräsbetoniseiniä. Kevyet väliseinät ovat Siporex-laattaseiniä tai vastaavia.

VÄLIPOHJAT

Väli pohjat ovat paikalla valettuja teräsbetonilaattoja, paksuus 190 mm.

YLÄPOHJA

Yläpohjan kantavana rakenteena on teräsbetonilaatta. Yläpohjan lämpöeristeenä on puhallusvilla 250 mm.

VESIKATTO

Vesikatteena on betonikattotiili.

PARVEKKEET

Jokaisessa asunnossa on oma parveke. Parvekelaatat ovat betonielementtejä ja ne on käsitelty pölynsidonta-aineella. Parvekkeiden sivuseinät ovat valkobetonielementtejä. Parvekepilarit ovat maalattuja betonipilareita. Parvekekaiteen runko on teräsprofiilia. Kaiteen verhouksena on osin julkisivulevy.

PORTAAT

Porrashuoneessa porrassyöksyt ovat vakiotyyppisiä teräsbetonielementtejä. Askellankut ovat sementti-mosaiikkipintaisia. Porrastasot on tehty teräsbetonista ja päällystetty desibelimuovimatolla. Kaiteet ovat vakio-rakenteisia teräspinnakaiteita. Kaiteiden käsijohde on muovipintainen. Porrashuoneen sisääntulotasolla seinissä on osittain laatoitus.

IKKUNAT

Asuntojen ikkunat ovat 3-lasisia MSE-ikkunoita. Puuosat ovat kuultokäsiteltyjä, joiden ulkopinta on alumiiniprofiili-verhottu.

OVET

Sisäövet ovat tehdasmaalattuja, huullettuja kovalevyovia. Saunan ovet ovat lasiaukollisia puukehysovia. Parvekeovet

ovat pääosin ulosavautuvia lasiaukollisia HDF-levyrakenteisia ovia, dB-parvekeovet ovat ulosavautuvia lasiaukkoisia alumiinirakenteisia ovia, sisäpuolella sisäänaukeava puurakenteinen kehysovi. Porrastaso-ovet ovat viilupintaisia (Afrikan mahonki) desibeliovia.

LATTIAPÄÄLLYSTEET

Olohuoneessa, eteisessä, makuuhuoneissa, alkovissa, keittiössä ja keittokomeroissa on joustovinyylimuovimatto Domostep. Pesuhuoneessa ja saunassa on klinkkerilaatoitus ja sähkötoiminen lattialämmitys (ns. mukavuuslämpö).

SEINÄPÄÄLLYSTEET

Asunnoissa eteisen, keittiötilojen ja vaatehuoneen seinät sekä olo- ja makuuhuoneiden ikkunaseinät on maalattu. Makuu- ja olohuoneiden sekä alkovien muut seinät on tapetoitu. Saunaosaston pesuhuoneen seinät, keittiön kalusteväli ja wc:n pesualtaan tausta on laatoitettu. Saunan seinät on paneloitu.

KATTOPINNOITTEET

Katot ovat pääosin ruiskutasoitettuja. Osa katoista on tasoitettu sileäksi ja maalattu. Saunan ja pesuhuoneen alakatot ovat kuusipaneelia. Muut alaslasketut katot on tehty Gyproc-levystä.

KALUSTEET JA LAITTEET

Kaikki kalusteet ovat tehdasmaalattuja tai melamiinipintaisia vakiokalusteita. Keittiökälyt ovat puusepänteollisuuden vakiomallistoa. Keittiökälyjen ovet ovat laminaattia taivereunoin. Keittiöön ja keittokomeroon on sijoitettu 4-levyinen vakioliesi ja liesikaappu sekä jää/pakastinkaappi. Kaikkiin huoneistoihin on varattu keittiökälyisiin asennusmahdollisuus astianpesukoneelle sekä 2+k+s-asunnoissa tilavaraus toiselle kylmäkälylle. Pesuhuoneessa on valaisimella varustettu peilikaappi.

HISSI

Talossa on kahdeksan hengen konehuoneeton henkilöhissi.

LVI- JA SÄHKÖTYÖT

Talot on liitetty kaukolämpöverkkoon. Asuntojen lämmitys tapahtuu vesikiertoisena patterilämmityksenä. Sähkö ja käyttövesi mitataan huoneistokohtaisesti. Rakennuksissa on koneellinen poistotuuletus. Pyykinpesukonetta ja astianpesukonetta varten on viemärinti ja hana kaikissa asunnoissa. Kiinteistö on liitetty kaapelitv-verkkoon.

VARASTOT, YHTEISTILAT JA JÄTEKATOS

Talon kellarikerroksessa on ulkoiluvälinevarasto, kuivaushuone, lämmönjakohuone, talovarasto, tila huoneistokohtaisia varastokomeroita varten sekä väestönsuoja, jossa on osa huoneistokohtaisista varastokomeroista. Kiinteistön jäteasiat on sijoitettu erilliseen tontilla sijaitsevaan jätekatokseen.



Varsinais-Suomen Asumisoikeus Oy