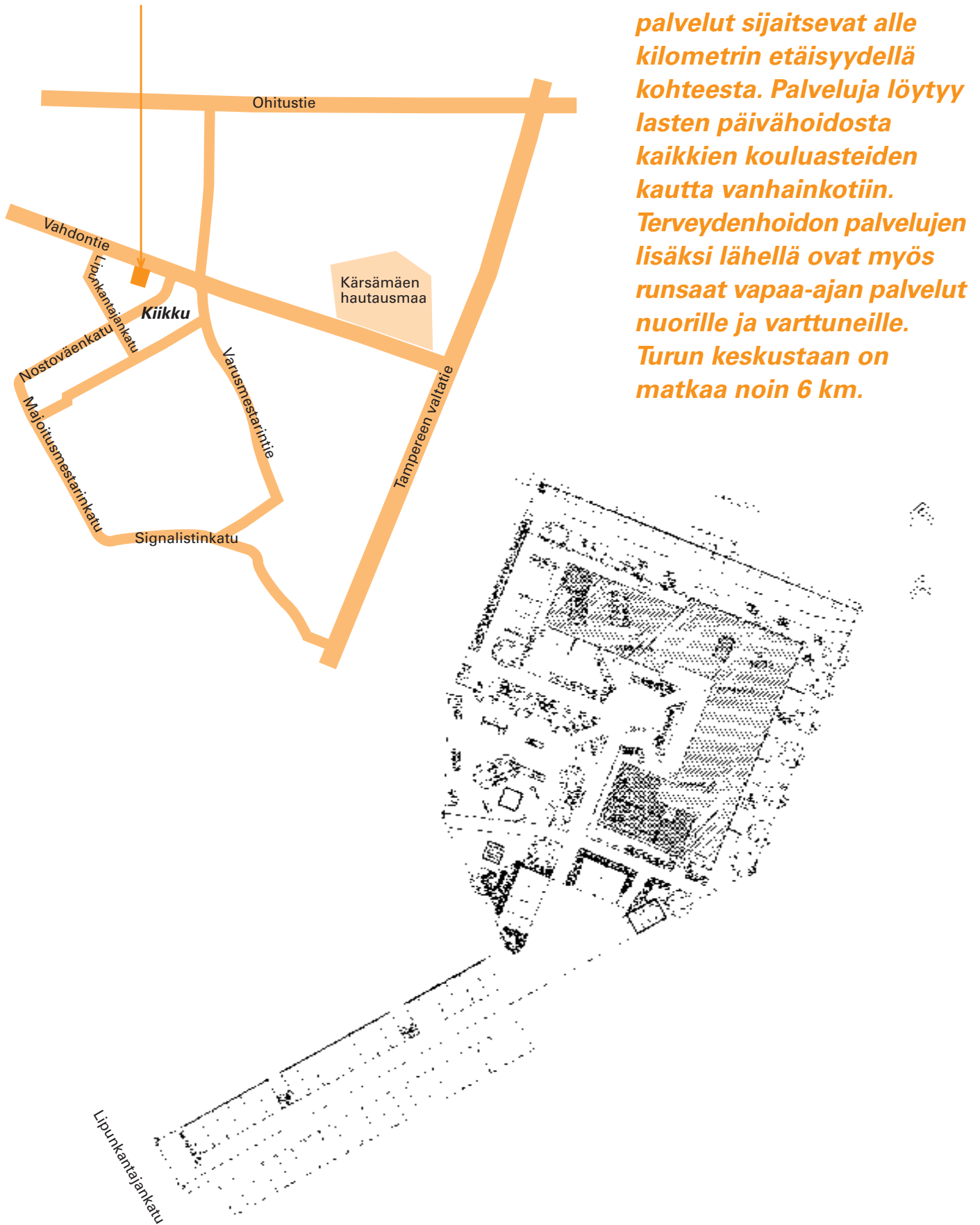




TALOTYYPPI:	Kerrostalo, 5 kerrosta, 55 asuntoa
SIJAINTI:	Aurinkolaakson alue Kiiussa Runosmäen kaupunginosassa
OSOITE:	Lipunkantajankatu 5, 20360 Turku
TONTTI:	Turun kaupungin Runosmäen kaupunginosan kortteli 101, tontti 3. Tontin pinta-ala 3.646 m ² .
KAAVOITUS:	Turun kaupungin kiinteistöviraston kaavoitusosasto
VALMISTUNUT:	Marraskuussa 1992
ARKKITEHTI:	Optiplan Oy
URAKOITSIJA:	Rakennustoimisto A. Puolimatka Oy

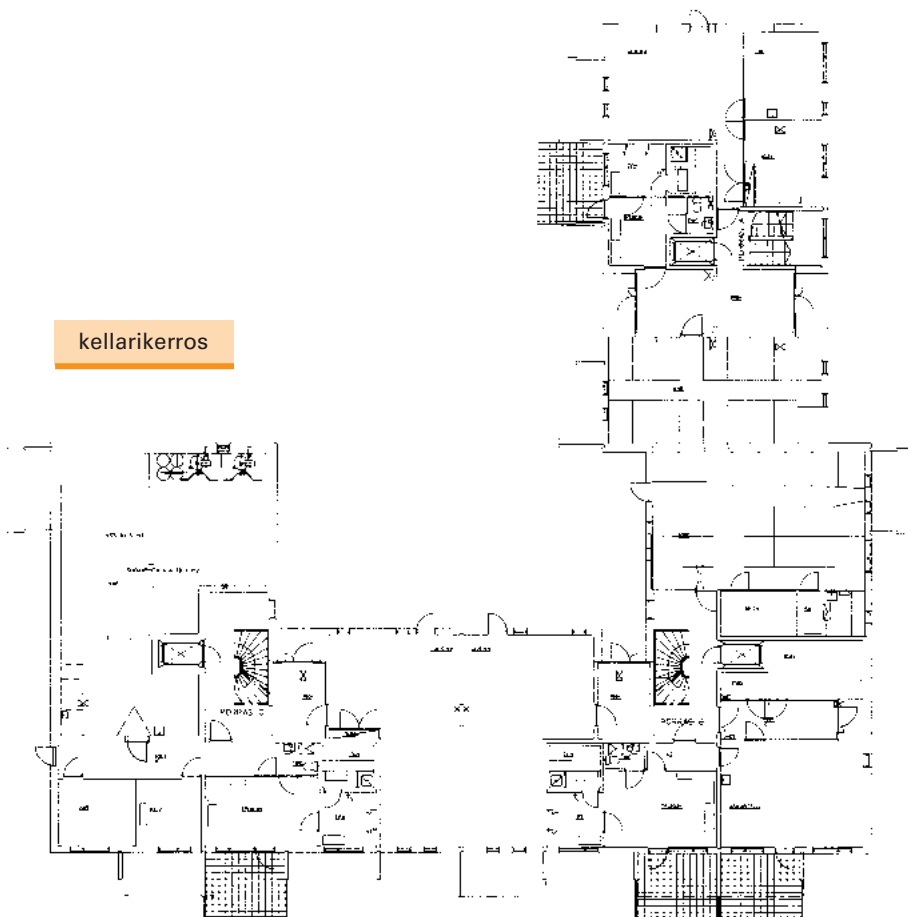
AURINKOPUISTO



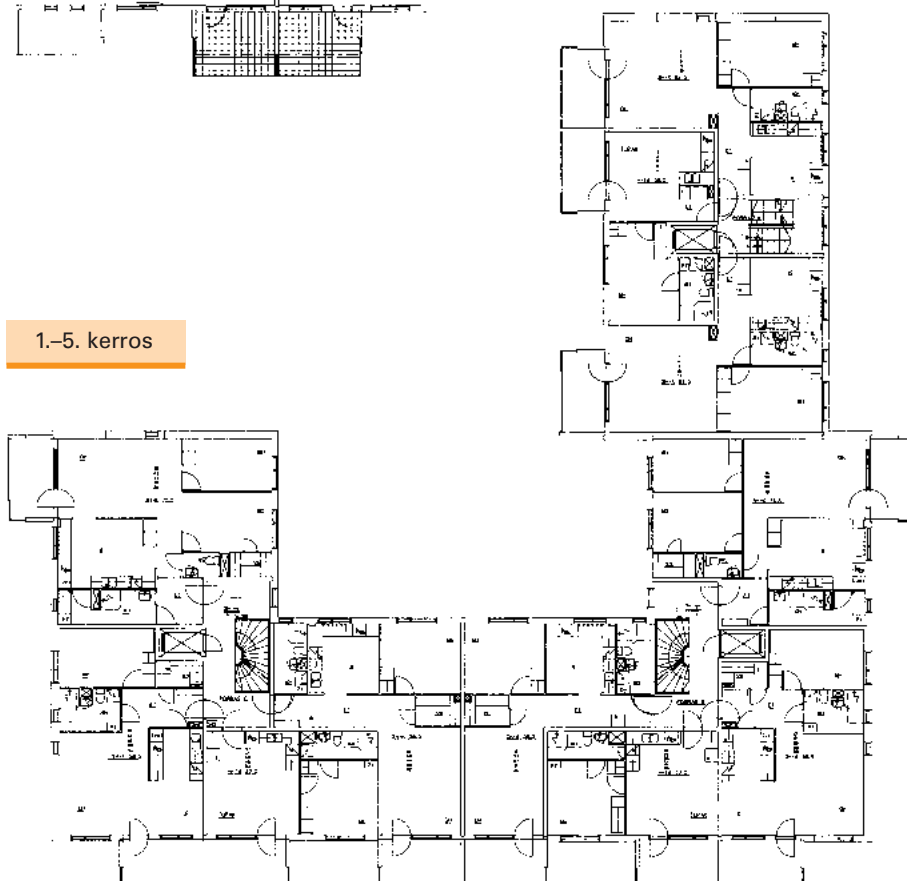
Kaikki Runosmäen alueen palvelut sijaitsevat alle kilometrin etäisyydellä kohteesta. Palveluja löytyy lasten päivähoidosta kaikkien kouluasteiden kautta vanhainkotiin. Terveystieteiden palvelujen lisäksi lähellä ovat myös runsaat vapaa-ajan palvelut nuorille ja varttuneille. Turun keskustaan on matkaa noin 6 km.

Esitteen asuntojen pohjakuvia, varustelutasoa, rakennustapaa sekä tontin varustelua koskevat tiedot eivät välttämättä ole ajan tasalla. Esitteen tiedot vastaavat mahdollisimman tarkkaan kiinteistön rakennushetkestä tilannetta. Kiinteistön käytön aikana tai jo rakennusaikana on mahdollisesti tehty asuntokohtaisia muutoksia tai tontin olosuhteita on muutettu. Kulloinkin tarjolla olevien asuntojen tiedot voi varmistaa tutustumalla kyseiseen asuntoon Vason asuntokohtaisesti antamien ohjeiden mukaisesti.

kellarikerros



1.-5. kerros



HUONEISTOTYYPIT

HUONEISTOT

1h+tk 37,0 m ²	B18, B22, B26, B30, B34, C37, C41, C45, C49, C53
1h+tk 38,0 m ²	A2, A5, A8, A11, A14
2h+k 58,5 m ²	B17, B19, B21, B23, B25, B27, B29, B31, B33, B35, C36, C38, C40, C42, C44, C45, C46, C48C50, C52, C54
2h+k 62,5 m ²	A1, A3, A4, A6, A7, A9, A10, A12, A13, A15
3h+k 75,5 m ²	B16, B20, B24, B28, B32, C39, C43, C47, C51, C55

RAKENNUSTAPASELOSTUS

PERUSTUKSET

- rakennus on perustettu teräsbetonisille tukipaaluille sekä peruspilareille
- alapohjana on paikalla valettu betonilaatta
- alapohjan lämmöneristeenä styrox

VÄLIPOHJAT

- ontelolaattarakenteiset

YLÄPOHJA

- vesikatteena on konesaumattu pelti
- puurakenteiset vesikaton kannattajat
- kantavana rakenteena ontelolaatta
- lämmöneristeenä mineraalivilla (200 mm) tai puhallusvilla (230 mm)

ULKOSEINÄT

- julkisivut sandwich-rakenteisia elementtejä
- elementit tiililaatta- ja osin pesubetonipintaisia
- lämpöeristeenä mineraalivilla (140 mm)

PARVEKKEET

- jokaisessa asunnossa on oma parveke

VÄLISEINÄT

- huoneistojen väliset seinät ovat betonia
- huoneiden väliset kevyet väliseinät ovat metallirunkoisia levyseiniä, sisustuslevynä gyproc

IKKUNAT

- tehdasvalmisteiset, 3-lasiset, puurakenteiset, tehdasmaalattut, sisäänpäin aukeavat asianmukaisin tuuletusheloin varustetut ikkunat

OVET

- porrashuoneiden ulko-ovet ovat teräsrakenteisia lasiaukollisia ovia
- asuntojen porrastaso-ovet ovat tehdasmaalipintaisia B30-paloluokan ovia, sisäpuolella vakiovalmisteinen väliovi
- parvekeovet ovat puurakenteisia, tehdasmaalattuja, lasiaukollisia ovia
- väliovet ovat tehdasvalmisteisia, huullettuja, laakapintaisia, tehdasmaalattuja ovia

KALUSTEET

- keittiöiden kalusteet ovat tehdasmaalattuja, tehdasvalmisteisia kalusteita, ovien ulkopinta melamiinia
- keittiön työpöytätasot ovat laminaattipintaisia
- keittiön pesupöytä on ruostumatonta terästä
- muiden huoneiden kaapistot ovat tehdasvalmisteisia, tehdasmaalattuja tai melamiinipintaisia

KEITTIÖN LAITTEET

- uunillinen, 4-levyinen sähköliesi (valkoinen), leveys 50 cm
- jää-pakastinkaappiyhdistelmä (valkoinen), tilavuus noin 330 litraa
- liesikaapu

VARAUKSET

- kylpyhuoneessa hanallinen varaus pyykinpesukoneelle
- kaksioissa ja kolmioissa hanallinen varaus astianpesukoneelle

MATERIAALIT

LATTIAT

- eteinen, olohuone, makuuhuone, keittiö ja vaatehuone: askeläänieristysvaatimukset täyttävä muovimatto
- kylpyhuone sekä erillinen wc: kosteantilan muovimatto

SEINÄT

- keittiössä tasojen taustat on laatoitettu kolmella laattarivillä
- kylpyhuoneen seinät on laatoitettu
- erillisessä wc:ssä muovitapetti
- makuu- ja olohuoneiden sekä tupakeittiön seinät on tapetoitu (ikkunaseinä maalattu)
- muiden huoneiden seinät on maalattu

KATOT

- kylpyhuoneissa on puupaneeli
- muissa asuintiloissa ruiskutasoite tai maalaus

LVIS-LAITTEET

- kohde on liitetty Turun kaupungin kaukolämpöverkkoon
- vesikiertoiset lämpöpatterit
- koneellinen poistoilmavaihto
- 1-oteseikoittajahanat
- bidee-suihkut wc-istuinten yhteydessä
- käsienspesuallaat ja wc-istuimet vakiovalmisteisia
- loisteputkivalaisimet keittiön ja kylpyhuoneen seinävalaisimina
- asunnot on liitetty kaapelitelevisioverkkoon

HISSIT

- rakennuksen jokaisessa porrashuoneessa on hissi

YHTEISTILAT

- rakennuksessa on kolme saunaosastoa
- kolme kuivaushuonetta ja kolme ulkoiluvälinevarastoa
- huoneistokohtaiset varastokomerot ja asukkaiden monitoimitila
- väestönsuoja, joka rauhanaikana toimii huoneisto-varastoina, sijaitsee C-rapun yhteydessä

MITTAUKSET

- sähkönkulutus mitataan huoneistokohtaisesti

ULKOALUEET

- pihatiet ja paikoitusalue on asfaltoitu
- istutukset ja nurmikkoalueet on tehty asemapiirroksen mukaan
- kiinteistöllä on 51 lämmityspistorasialla varustettua autopaikkaa, osa paikoista sijaitsee erillisellä autopaikoitustontilla

PIHAVARUSTEET

- kuivaus- ja tamppaustelineet
- lipputanko
- leikkialueella mm. hiekkalaatikko, keinu, kiipeilytelne sekä penkkejä

JÄTEHUOLTO

- jäteasiat sijaitsevat kiinteistön omassa jätekatoksessa

