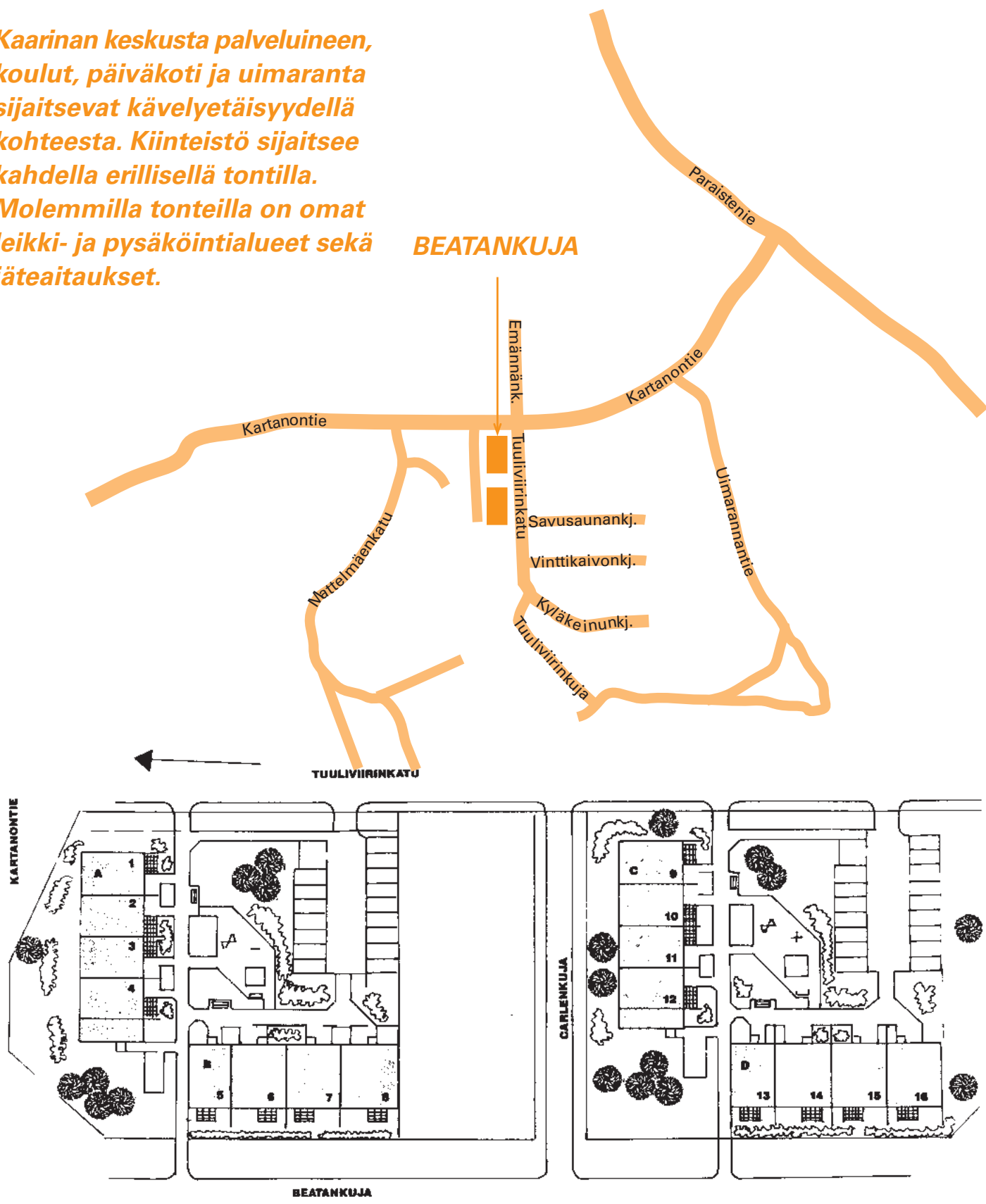




<b>TALOTYYPPI:</b>	I-taso rivitalo, 16 asuntoa
<b>SIJAINTI:</b>	Kaarinan Hovipellon alueella
<b>OSOITE:</b>	Tuuliviirinkatu 1 ja 5, 20780 Kaarina
<b>TONTTI:</b>	Kaarinan kaupungin keskustan kaupunginosan kortteli 5325, tontti 1 ja kortteli 5.326, tontti 1. Tonttien pinta-ala yhteensä 6.222 m <sup>2</sup> .
<b>KAAVOITUS:</b>	Kaarinan kaupungin kaavoitustoimisto
<b>VALMISTUNUT:</b>	Joulukuussa 1994
<b>ARKKITEHTI:</b>	Arkkitehtitoimisto Hannu S. Kuusela Oy
<b>URAKOITSIJA:</b>	Hartela Oy

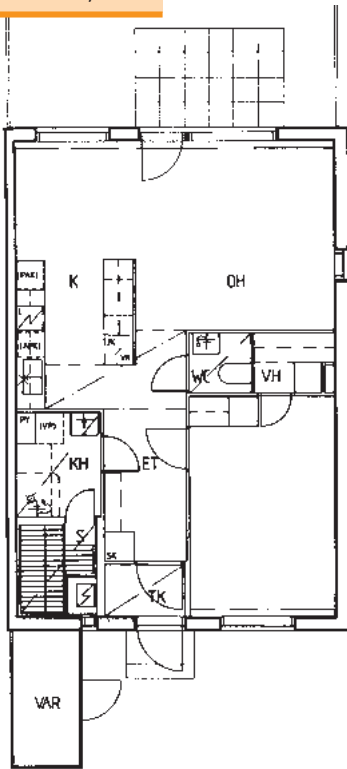
*Kaarinan keskusta palveluineen, koulut, päiväkoti ja uimaranta sijaitsevat kävelyetäisyydellä kohteesta. Kiinteistö sijaitsee kahdella erillisellä tontilla. Molemmilla tonteilla on omat leikki- ja pysäköintialueet sekä jäteaitaukset.*

## BEATANKUJA

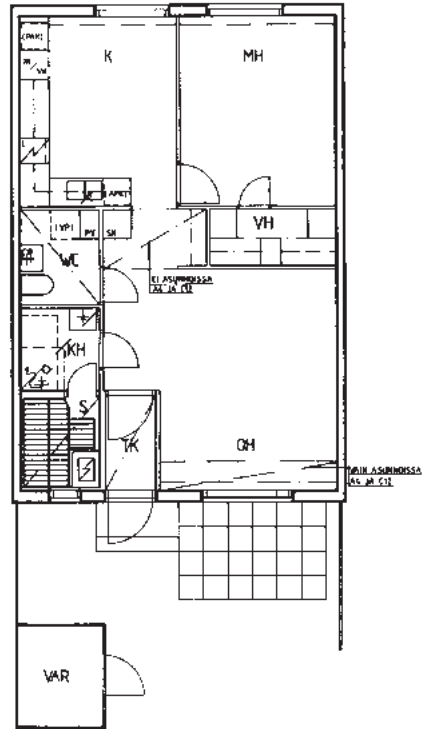


Esitteen asuntojen pohjakuvia, varustelutasoa, rakennustapaa sekä tontin varustelua koskevat tiedot eivät välttämättä ole ajan tasalla. Esitteen tiedot vastaavat mahdollisimman tarkkaan kiinteistön rakennushetkestä tilannetta. Kiinteistön käytön aikana tai jo rakennusaikana on mahdollisesti tehty asuntokohtaisia muutoksia tai tontin olosuhteita on muutettu. Kulloinkin tarjolla olevien asuntojen tiedot voi varmistaa tutustumalla kyseiseen asuntoon Vason asuntokohtaisesti antamien ohjeiden mukaisesti.

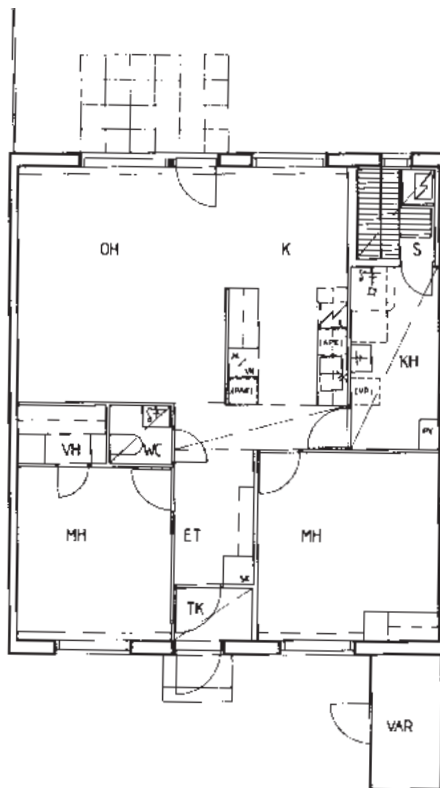
2h + k + s = 62,5 m<sup>2</sup>



2h + k + s = 62,5 m<sup>2</sup>



3h + k + s = 83,0 m<sup>2</sup>



## HUONEISTOTYYPIT HUONEISTOT

2h+k+s 62,5 m<sup>2</sup> .....A1, A2, A3, A4, B5, C9, C10, C11, C12, D13

3h+k+s 83,0 m<sup>2</sup> .....B6, B7, B8, D14, D15, D16

# RAKENNUSTAPASELOSTUS

## PERUSTUKSET

- rakennukset on perustettu teräsbetonipaalujen varaan
- alapohjana on kantava teräsbetonilaatta
- lämmöneristeenä on styrox-solumuovilevyt
- routasuojauksena styrox-levyt

## YLÄPOHJA

- vesikatteena betonikattotiilet
- katonkannattajina puiset ristikkokannattajat
- lämmöneristeenä mineraalivilla tai puhallusvilla

## ULKOSEINÄT

- julkisivut ovat pääosin tiiliverhottuja, kevennyksenä on osittain puuverhous
- lämpöeristeenä on mineraalivilla
- ulkoseinät ovat puurunkoisia
- sisustuslevynä on käytetty glyproc-levyä

## VÄLISEINÄT

- huoneistojen väliset seinät ovat betonia
- huoneiden väliset kevyet väliseinät ovat metallirunkoisia glyproc-levyseiniä

## IKKUNAT

- tehdasvalmisteiset, 3-lasiset, sisäänpäin aukeavat ikkunat, jotka on varustettu asianmukaisin tuuletusheloin

## OVET

- asuntojen pääsisäänkäyntiovet ovat tehdasvalmisteisia maalattuja, puurakenteisia, lämpöeristettyjä ja lasiaukollisia ovia
- asuntojen pihaovet ja parvekeovet ovat tehdasvalmisteisia ja lasiaukollisia ovia
- huoneiden väliovet ovat tehdasvalmisteisia, huullettuja, laakapintaisia, tehdasmaalattuja ovia
- löylyhuoneen ovi on puukehyksinen lasiovi

## KALUSTEET

- keittiökaapistot ovat melamiinipintaisia tai tehdasmaalattuja, tehdasvalmisteisia kalusteita, ovien ulkopintana on melamiini tai tehdasmaalaus
- keittiöissä työpöytätaidot ovat laminaattipintaisia
- keittiön pesupöytä on ruostumatonta terästä
- muiden huoneiden kaapistot ovat keittiökaapistojen tapaan tehdasvalmisteisia, tehdasmaalattuja tai melamiinipintaisia

## LAITTEET

- keittiössä on uunillinen, 4-levyinen sähköliesi, leveydeltään 50 cm ja väriltään valkoinen
- keittiön jää-viileäkaappiyhdistelmä (valkoinen) on tilavuudeltaan n. 330 litraa
- lieden yläpuolella on liesikaapu
- löylyhuoneessa on sähkötoiminen kiuas

## VARAUKSET

- keittiössä on hanallinen varaus astianpesukoneelle
- keittiössä on tilavarauksella kylmäyksikölle
- asunnoissa hanallinen varaus pyykkipesukoneelle

## MATERIAALIT

### LATTIAT

- tuulikaapin, eteisen, olo- ja makuuhuoneen, keittiön sekä vaatehuoneen lattiassa on joustovinyylimatto
- pesu- ja löylyhuoneen sekä wc:n lattiassa on kosteantilan muovimatto

### SEINÄT

- keittiöissä tasojen taustalla kalustevälissä on laatoitus
- pesuhuoneiden seinät on laatoitettu
- löylyhuoneen seinissä on puupaneeliverhous
- vessoissa altaan taustalla on laatoitus
- makuu- ja olohuoneiden seinät on tapetoitu (ikkunaseinät on maalattu)
- tuulikaapin, eteisen, vaatehuoneen ja keittiön seinät on maalattu

### KATOT

- pesu- ja löylyhuoneissa on puupaneeli
- muissa asuintiloissa on ruiskutasoite tai maalaus

### LVIS-LAITTEET

- kiinteistö on liitetty Kaarinan kaupungin kaukolämpöverkkoon
- asunnoissa on vesikiertoiset lämpöpatterit
- kiinteistössä on asuntokohtainen koneellinen poistoilmanvaihto
- vesikalusteina 1-oteseikoittajat
- bidee-suihkut wc-istuinten yhteydessä
- käsienpesuallas ja wc-istuimien ovat vakiovalmisteisia
- loisteputkivalaisimet keittiön, pesuhuoneen ja wc:n seinävalaisimina
- jokaisella huoneistolla on oma lämmityspistorasialla varustettu autopaikka
- asunnot on liitetty kaapelitelevisioverkkoon

### MITTAUKSET

- kiinteistössä on mittausjärjestelmä, joka mahdollistaa huoneistokohtaisen vedenkulutuksen mittaamisen
- sähkön kulutus mitataan huoneistokohtaisesti

### ULKOALUEET

- paikoitusalueella on 31 autopaikkaa asemapiirroksen mukaisesti
- leikkialueet ovat sorapintaisia
- istutukset ja nurmikkoalueet ovat arkkitehdin pihasuunnitelman mukaiset
- pihavarusteina on molemmilla tonteilla pyykinkuivausteline ja tamppaustelineet ja toisella tontilla lipputanko
- jäteastiat ovat molemmilla tonteilla jätehuoltoa varten
- molempien tonttien leikkialueilla on hiekkalaatikko, keinu, kiipeilyteline ja penkit

