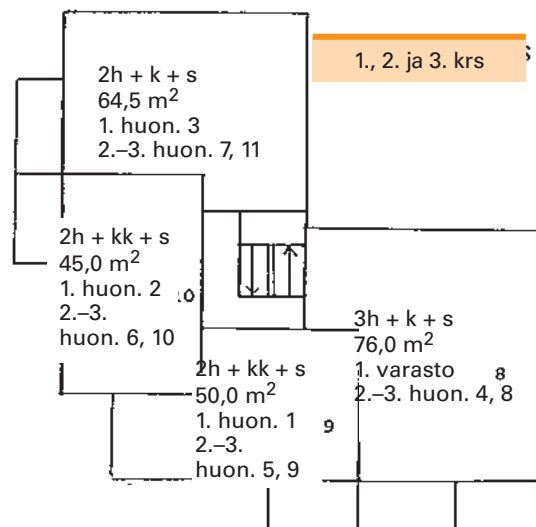
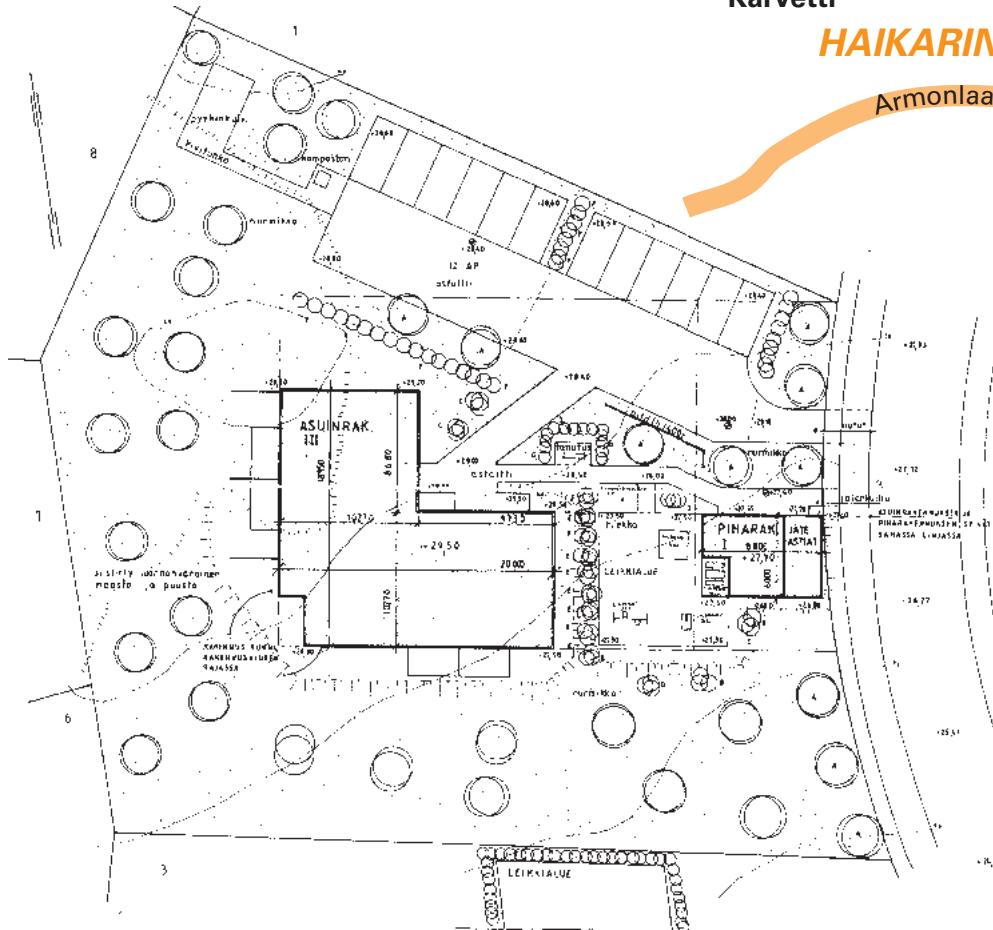


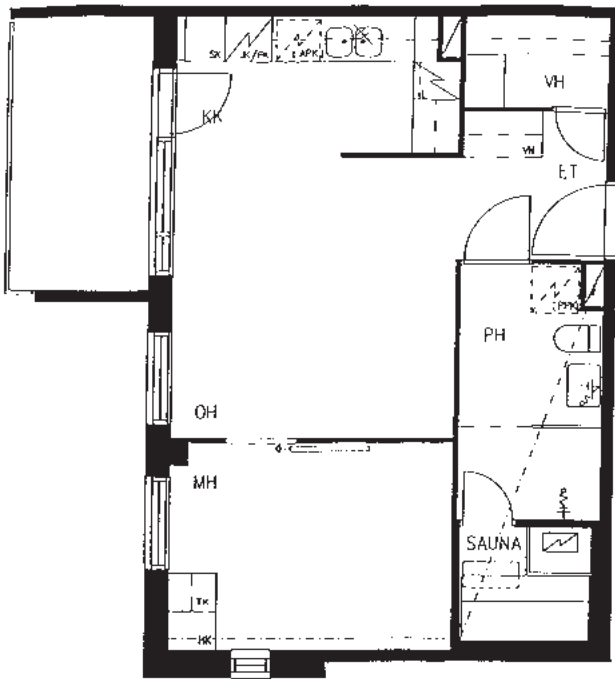


|                     |  |
|---------------------|--|
| <b>TALOTYYPPI:</b>  | Pienkerrostalo, 3 kerrosta, 11 asuntoa   |
| <b>SIJAINTI:</b>    | Naantalin Tammiston alueella   |
| <b>OSOITE:</b>      | Haikarinkatu 6, 21110 Naantali   |
| <b>TONTTI:</b>      | Naantalin kaupungin 15. Kaupunginosan kortteli 9, tontti 2.<br>Tontin pinta-ala 2.846 m <sup>2</sup> . |
| <b>KAAVOITUS:</b>   | Naantalin kaupungin tekninen virasto   |
| <b>VALMISTUNUT:</b> | Toukokuussa 1994   |
| <b>ARKKITEHTI:</b>  | Vahtera Arkkitehdit Oy   |
| <b>URAKOITSIJA:</b> | Rakennus-Skanska Oy  |

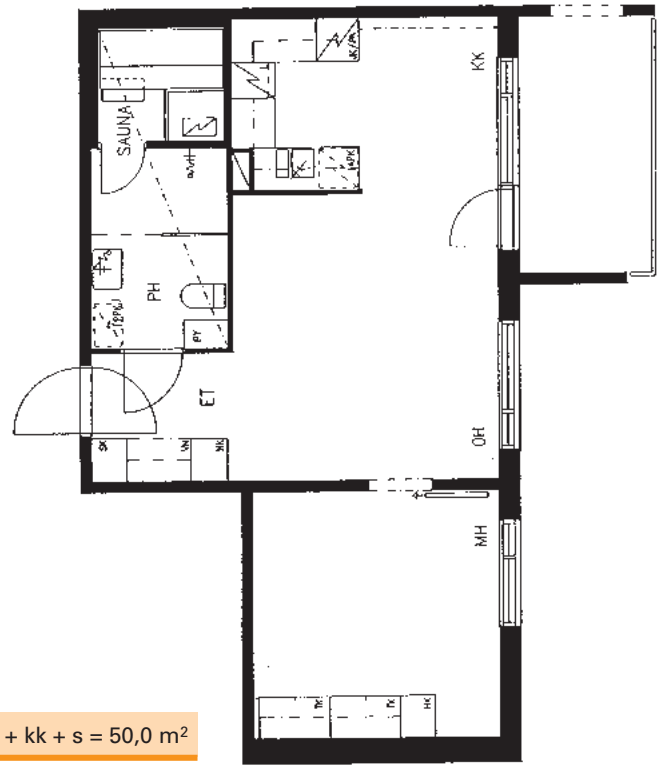
**Kohde sijaitsee mäntymetsäisellä tontilla päättyvän kadun varrella, nopeiden liikenneyhteyksien päässä sekä Turusta että Naantalista.**



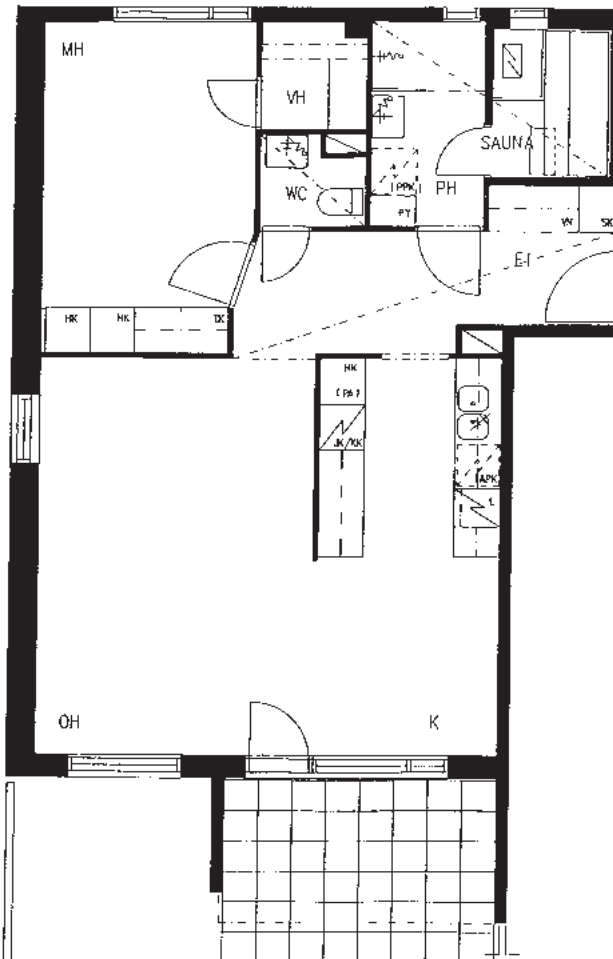
Esitteen asuntojen pohjakuvia, varustelutasoa, rakennustapaa sekä tontin varustelua koskevat tiedot eivät välttämättä ole ajan tasalla. Esitteen tiedot vastaavat mahdollisimman tarkkaan kiinteistön rakennushetkestä tilannetta. Kiinteistön käytön aikana tai jo rakennusaikana on mahdollisesti tehty asuntokohtaisia muutoksia tai tontin olosuhteita on muutettu. Kulloinkin tarjolla olevien asuntojen tiedot voi varmistaa tutustumalla kyseiseen asuntoon Vason asuntokohtaisesti antamien ohjeiden mukaisesti.



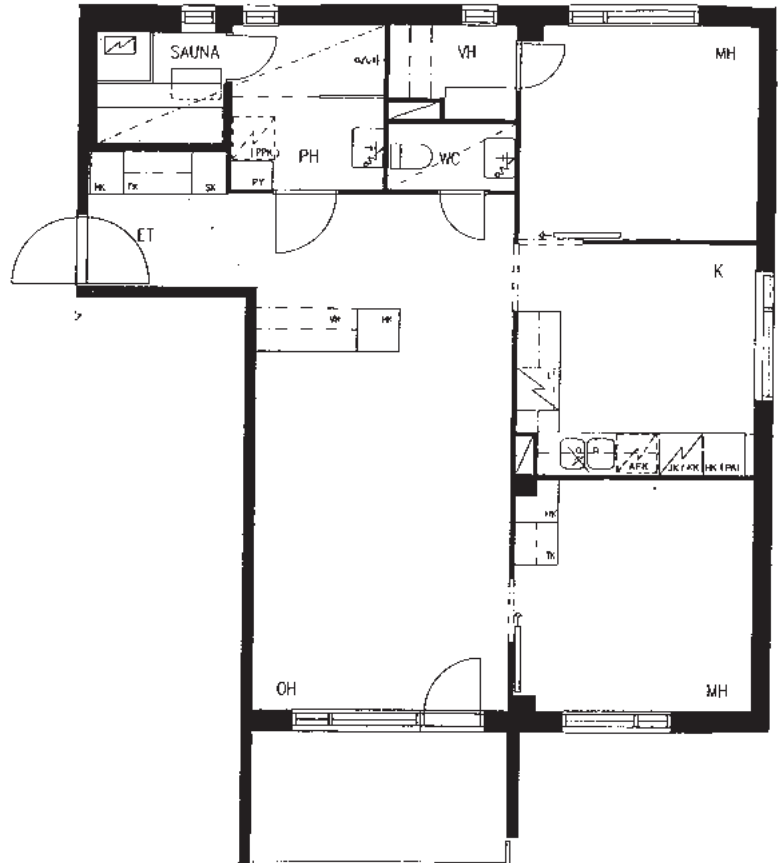
2h + kk + s = 45,0 m<sup>2</sup>



2h + kk + s = 50,0 m<sup>2</sup>



2h + k + s = 64,5 m<sup>2</sup>



3h + k + s = 76,0 m<sup>2</sup>

**HUONEISTOTYYPIT**

|              |                     |       |             |
|--------------|---------------------|-------|-------------|
| 2h+kk+s..... | 45,0 m <sup>2</sup> | ..... | A2, A6, A10 |
| 2h+kk+s..... | 50,0 m <sup>2</sup> | ..... | A1, A5, A9  |
| 2h+k+s ..... | 64,5 m <sup>2</sup> | ..... | A3, A7, A11 |
| 3h+k+s ..... | 76,0 m <sup>2</sup> | ..... | A4, A8      |

**HUONEISTOT**

# RAKENNUSTAPASELOSTUS

## PERUSTAMINEN JA PIHA

- rakennukset on perustettu perusmuurianturoilla louhitun kalliopohjan varaan rakennesuunnittelijan ohjeiden mukaisesti
- tontilla on 12 autopaikkaa, 1 autolämmityspistorasialla varustettu paikka jokaista asuntoa kohti
- ensimmäisen kerroksen huoneistoissa on osassa aidatut huoneistopihat, osassa parvekkeet ja ylempien kerroksien huoneistoissa parvekkeet
- pihatiet ja pysäköintialueet on asfaltoitu
- lasten leikki-alueella on leikkivälineitä sekä oleskelutilan varustus aikuisille
- tontilla on yhteiset tamppaus- ja pyykinkuivaustelineet, lipputanko sekä kompostori
- piharakennuksen yhteydessä sijaitsee jätekatos, jossa on astiat jätteiden lajittelua varten

## ULKOSEINÄT

- ulkoseinät ovat tiililaattapintaisia, osittain betonipintaisia sandwich-teräsbetonielementtejä

## PORRASHUONE

- portaat ovat mosaiikkibetonipintaisia, elementtirakenteisia, maalaatuilla teräsakenteisilla porraskaiteilla varustettuja

## VÄLISEINÄT

- huoneistojen väliset seinät ovat teräsbetonista, ääni-eristysvaatimukset täyttäviä
- kevyet väliseinät ovat gyproc-levypintaisia puu- tai teräsrunkoisia seiniä
- kylpyhuoneiden ja hormien kevyet väliseinät ovat siporexia

## VESIKATTO

- katteena on konesaumattu peltikate

## IKKUNAT

- ikkunat ovat kolmilasisia avattavia puu-alumiini-ikkunoita
- tarpeellisissa kohdissa tuuletusikkunat

## OVET

- sisäovet ovat tehdasmaalattuja, laakaovia
- saunan ovet ovat lasiaukollisia puukehysovia
- porrastaso-ovet ovat B-15-luokan tammiviilupintaisia äänieristysovia

## LATTIAPÄÄLLYSTEET

- asuinhuoneissa, keittiössä, keittokomerossa ja eteisessä on joustovinyylimatto
- pesuhuoneessa, saunassa ja wc:ssä on 1,5 mm vahvuinen muovimatto hitsatuin saumoin

## SEINÄPÄÄLLYSTEET

- wc:n, vaatehuoneen, keittiön, keittokomeron ja eteisen seinät ovat maalatut
- pesuhuoneen seinät on laatoitettu
- saunan seinät on paneloitu
- muiden huoneiden seinät on tapetoitu, paitsi ikkunaseinät, jotka on maalattu
- keittiössä ja keittokomerossa pesupöydän ja työpöydän sekä yläkaappien välit on laatoitu
- samoin erillisten wc-tilojen pesuallaiden taustat on laatoitettu

## KATTOPINNOITTEET

- katot ovat maalattuja tai ruiskutasoitettuja betonikatkoja
- saunan, pesuhuoneen ja wc:n katot ovat puupaneelia

## KALUSTEET

- keittiökaluusteet ovat puusepänteollisuuden vakiomallistoa
- keittiön kalusteet esim. Parman Tunturikiuru
- muiden huoneiden kalusteet ovat esim. Parman Västäräkki
- kaikissa keittiössä on 4-levyinen vakioliesi
- asunnoissa 2h+kk+s (50,0 m<sup>2</sup>) ja sitä pienemmissä on jää/pakastekaappiyhdistelmä sekä 2h+k+s (64,5 m<sup>2</sup>) ja sitä suuremmissa huoneistoissa on jää/viileäkaappiyhdistelmä
- kaikissa huoneistoissa on varattu keittiökaluusteisiin asennusmahdollisuus astianpesukoneelle
- 2h+k+s (64,5 m<sup>2</sup>) ja sitä suuremmissa huoneistoissa on asennusmahdollisuus toiselle kylmäyksikölle

## LVI- JA SÄHKÖTYÖT

- kiinteistö on liitetty kaukolämpöverkkoon
- lämpö, vesi ja sähkö mitataan huoneistokohtaisesti
- rakennuksissa on yhteiskanavaimastointijärjestelmä
- keittiössä on astianpesukonetta ja pesuhuoneessa pyykinpesukonetta varten täyttöhana

## ANTENNI

- kiinteistö on liitetty kaapelitelevisiojärjestelmään

## YHTEISET TILAT

- talon ensimmäisessä kerroksessa on varastotila, jossa ovat lämpimät huoneistokohtaiset varastokopit
- ensimmäisessä kerroksessa on myös säilytystila lastenvaunuille
- piharakennuksessa on säilytystila polkupyörille ja ulkoiluvälineille

