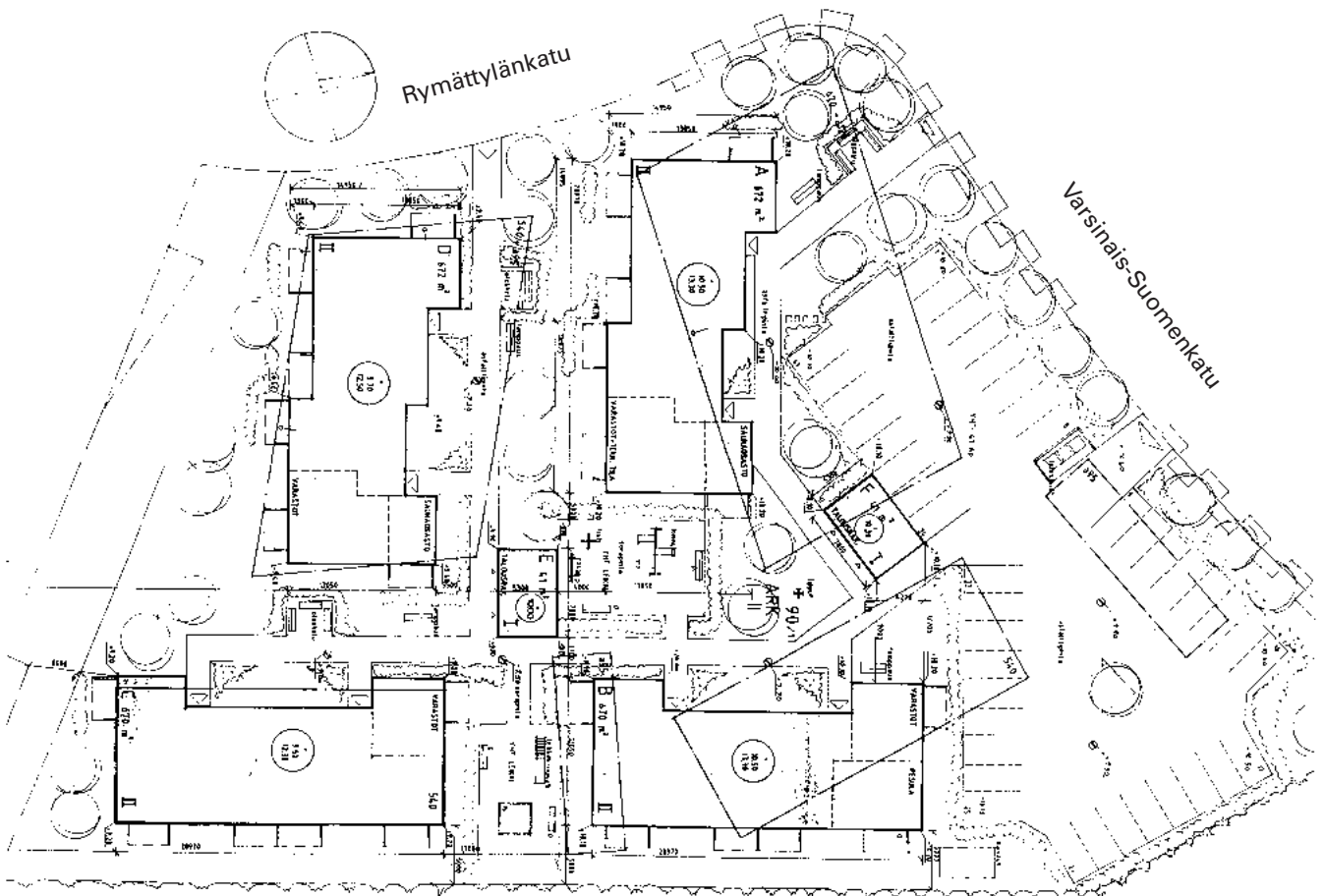
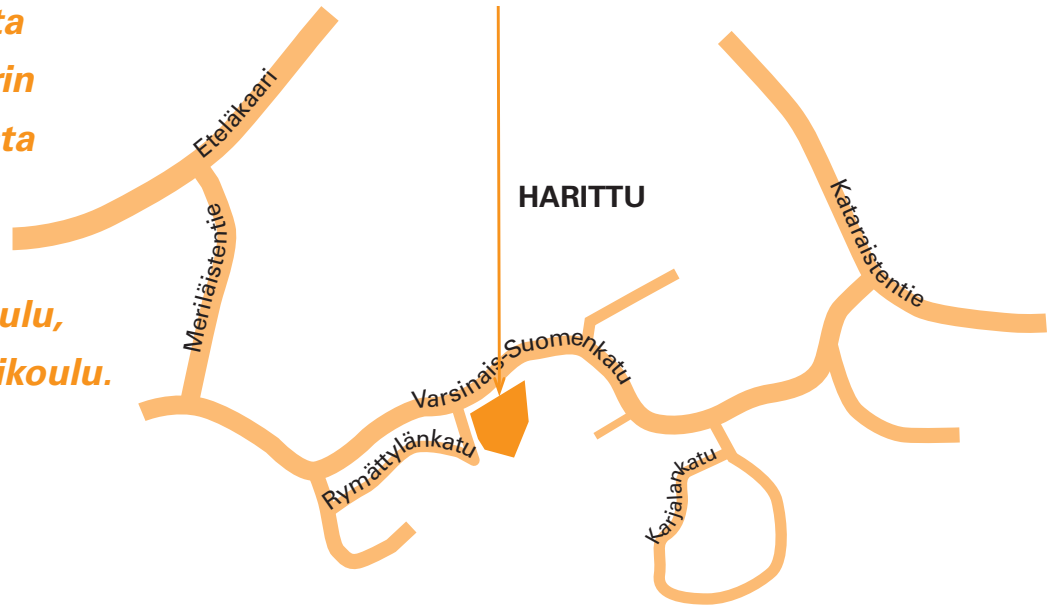




TALOTYYPPI:	Pienkerrostalo, neljä 2-kerroksista taloa, 41 asuntoa
SIJAINTI:	Turun Haritun alueella
OSOITE:	Varsinais-Suomenkatu 18, 20740 TURKU
TONTTI:	Turun kaupungin Haritun kaupunginosan kortteli 90, tontti 1 Tontin pinta-ala 6 035 m ²
KAAVOITUS:	Turun kaupungin kiinteistöviraston kaavoitusosasto
VALMISTUNUT:	Toukokuussa 1992
ARKKITEHTI:	Arkkitehtitoimisto I. Grönroos & Co
URAKOITSIJA:	RP-Rakennus Oy, Turku

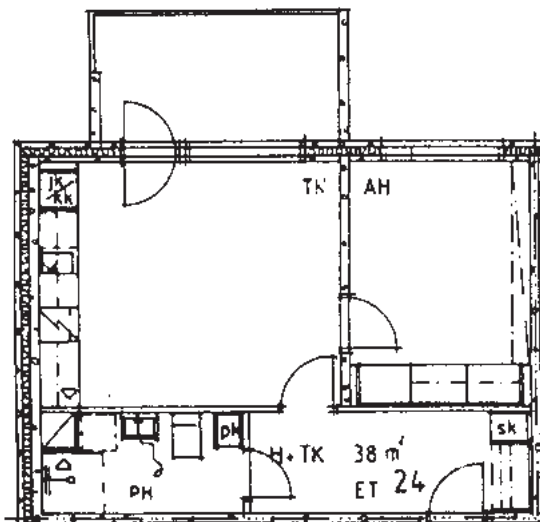
Kohdetta ympäröivät puistoalueet kahdelta sivulta. Alle kilometrin etäisyydellä kohteesta sijaitsevat kauppa, posti, apteekki, kioski, ala-asteen koulu, päiväkoti ja ammattikoulu.

HARITUN HELMI

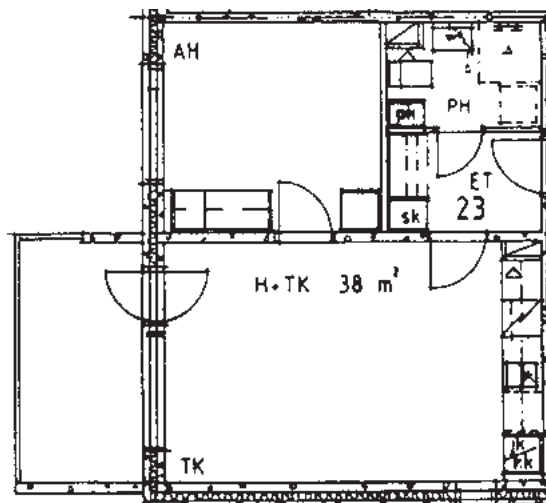


Esitteen asuntojen pohjakuvia, varustelutasoa, rakennustapaa sekä tontin varustelua koskevat tiedot eivät välttämättä ole ajan tasalla. Esitteen tiedot vastaavat mahdollisimman tarkkaan kiinteistön rakennushetkestä tilannetta. Kiinteistön käytön aikana tai jo rakennusaikana on mahdollisesti tehty asuntokohtaisia muutoksia tai tontin olosuhteita on muutettu. Kulloinkin tarjolla olevien asuntojen tiedot voi varmistaa tutustumalla kyseiseen asuntoon Vason asuntokohtaisesti antamien ohjeiden mukaisesti.

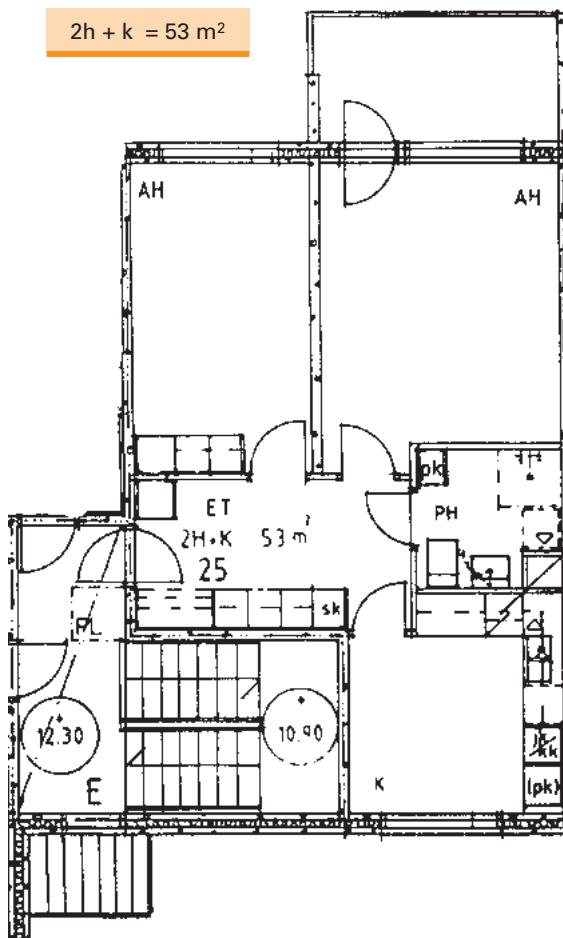
1 h + tk 38 m²



1 h + tk 38 m²



2h + k = 53 m²



HUONEISTOTYYPIT

1h+tk 38,0 m² A2, A3, B6, B7, B9, B10, C12, C13, D16, D17, D19, D20, E21, E23, E24, F27, F28, F30, F31, G33, G34, H37, H38, H40, H41

2h+tk 53,0 m² A1, A4, B5, B8, C11, C14, D15, D18, E22, E25, F26, F29, G32, G35, H36, H39

HUONEISTOT

RAKENNUSTAPASELOSTUS

PERUSTUKSET JA PIHA

Rakennukset on toteutettu perustuksiin tuetun teräsbetoni-
nilaatan varaan.

Tonteilla on yhteensä 41 autopaikkaa, 1 autolämmityspis-
torasia/asunto.

Pihatiet ja pysäköintialueet on asfaltoitu.

Pihalla yhteiset tamppaus- ja pyykinkuivaustelineet, piha-
penkit, lipputanko sekä lasten leikkialueella leikkivälineet.
Huoneistokohtaiset pihat maantasakerroksessa on aidattu
ja osin laatoitettu.

ULKOSEINÄT

Ulkoseinät ovat kuori-elementtirakenteisia tiililaattapintaisia
lämpöeristettyjä seiniä. Sisäosa seinästä on paikalla valettu
teräsbetoniseinä.

VÄLISEINÄT

Huoneistojen väliset ja kantavat väliseinät ovat teräsbeto-
niseiniä.

Kevyet väliseinät ovat Gyproc-levypintaisia teräs/puu-
runkoisia seiniä.

YLÄPOHJA JA VESIKATTO

Yläpohjan kantavat rakenteet on tehty tehdasvalmisteisilla
ristikoilla. Katteena on betonikattotiili.

VARASTOT

Jokaisella asunnolla on oma huoneistokohtainen varasto
talon alakerrassa. Polkupyöriä ja lastenvaunuja varten on
ulkoiluvälinevarasto.

IKKUNAT

Ikkunoista osa on kolmilasisia avattavia MSK-tyyppisiä,
osa kiinteitä SKE-tyyppisiä, kolminkertaisesta eristyslasista
valmistettuja, tehdasmaalattuja puuikkunoita.

OVET

Porrashuoneen ovi on teräsprofiilinen lasiovi. Asunnon
porrastason ovet ovat B15-luokan jalopuuviilutettuja palo-
ovia. Sisäövet ovat tehdasmaalattuja, huullettuja laakaovia.
Parvekeövet ovat puurunkoisia ulos-sisään aukeavia lasi-
ovia.

LATTIAPÄÄLLYSTEET

Porrastasoissa on muovimatto. Portaat ovat marmori-
mosaiikkipintaisia porraselementtejä. Asuinhuoneissa,
keittiössä ja eteisessä on äänieristysnormit täyttävä jous-
tovinyylimatto. Kylpyhuoneessa on 1,5 mm vahvuinen
muovimatto, jossa hitsatut saumat.

SEINÄPÄÄLLYSTEET

Ikkunaseinät ovat maalatut. Keittiön ja eteisen seinät ovat
maalatut, kylpyhuoneiden seinät laatoitetut. Muiden huo-
neiden seinät tapetoidut. Keittiöissä pesupöydän ja työ-
pöydän sekä yläkaappien väli samoin kylpyhuoneiden
pesualtaiden taustat laatoitettu.

KATTOPINNOITTEET

Katot ovat maalattuja tai ruiskutasoitettuja betoni- ja
Gyproc-levykattoja.

KALUSTEET

Asuntojen kaapistot ovat puusepänteollisuuden vakiomal-
listoa. Kaapistojen ovet ovat melamiinipintaiset, keittiön
työtasot ovat laminaattipintaisia. Keittiössä on 4-levyinen
uunillinen vakioliesi (leveys 50 cm) ja lieden päällä liesi-
kaapu. Keittokomeroissa on jää/viileäkaappi tilavuudeltaan
n. 370 l. Keittiötiloissa on tilavaraus astianpesukoneelle
sekä keittiöillisissä huoneistoissa varaus toiselle kylmäyk-
sikölle.

LVI- JA SÄHKÖTYÖT

Yhtiö on liitetty kaukolämpöverkkoon. Sähköenergia
mitataan huoneistokohtaisesti. Rakennukset on varustettu
koneellisella poistoilmanvaihdolla. Keittiötiloissa on
astianpesukonetta ja kylpyhuoneissa pyykkinpesukonetta
varten täyttöhana.

ANTENNI

Yhtiö on liitetty Peltola-Haritun yhteisantennijärjestelmään.

YHTEISTILAT

Taloissa A ja D on saunaosastot: pukuhuone, pesuhuone
ja sauna. Tilojen katot on paneloitu, sauna-pesuhuoneen
lattiat ja pesuhuoneen seinät on laatoitettu.

Talon B alakerrassa on pyykkitupa ja pyykinkuivaushuone.

PIHAVARUSTEET

- pyykinkuivausteline, tamppausteline, lipputanko
- jäteastiat jätehuoltoa varten sekä kompostori
- leikkialueella varusteena mm. hiekkalaatikko, keinu ja penkit

