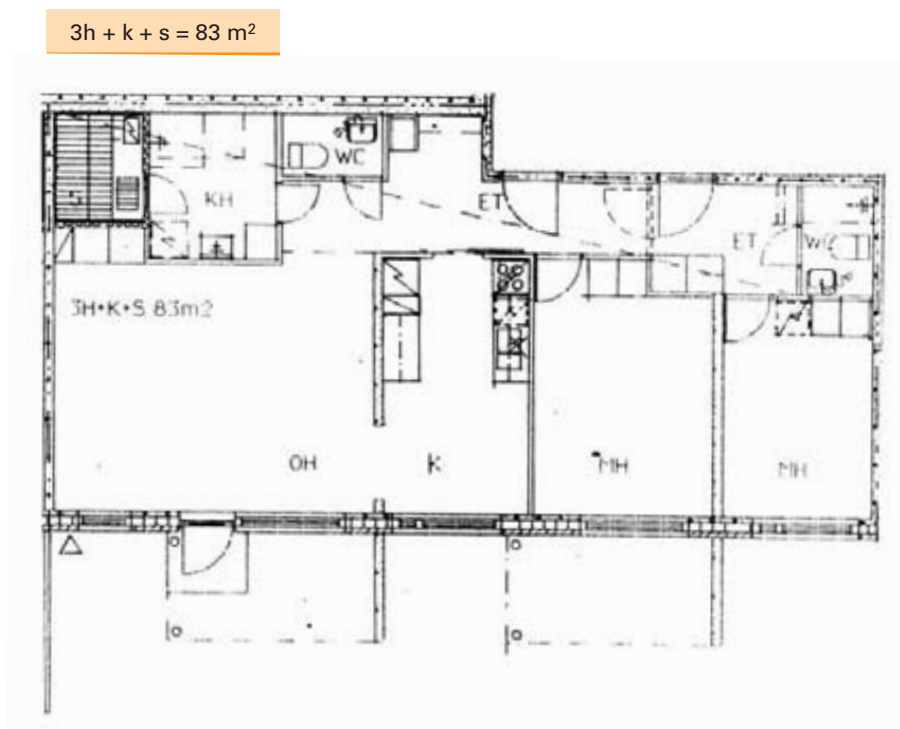
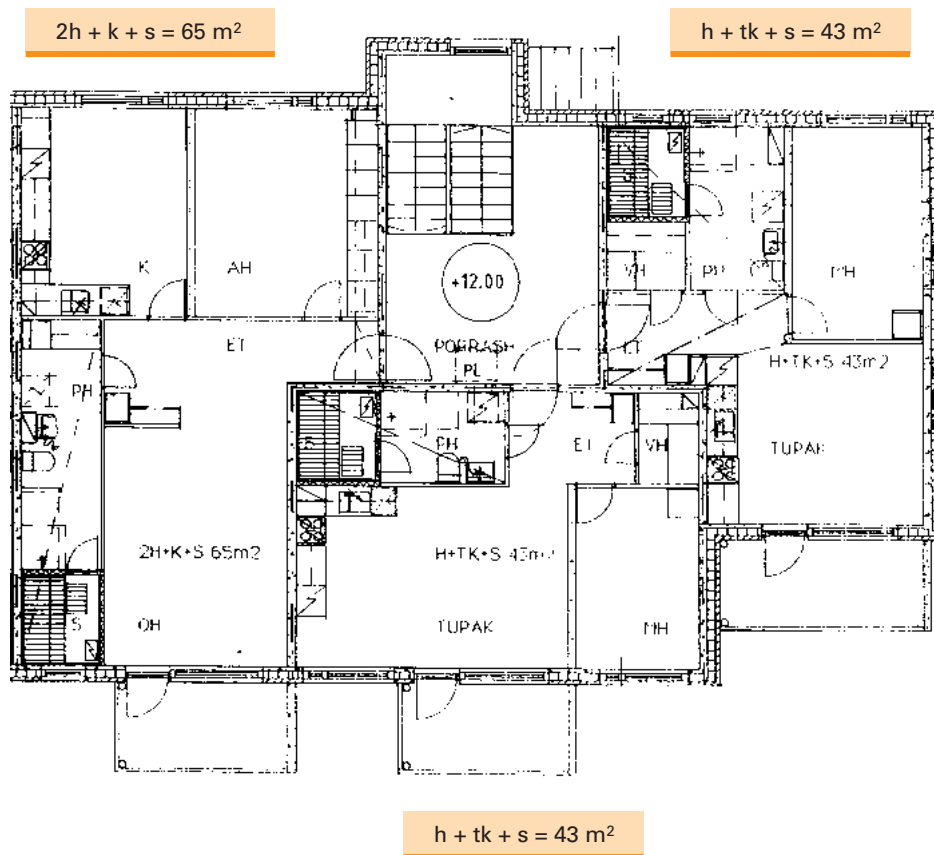




TALOTYYPPI:	Pienkerrostaloja 3 kpl, 2 kerrosta, 32 asuntoa
SIJAINTI:	Turun Haritun alueella
OSOITE:	Rymättyläncatu 19, 20740 TURKU
TONTTI:	Turun kaupungin Haritun kaupunginosan kortteli 90, tontti 2 Tontin pinta-ala 5 946 m ²
KAAVOITUS:	Turun kaupungin kiinteistöviraston kaavoitusosasto
VALMISTUNUT:	Helmikuussa 1994
ARKKITEHTI:	Arkkitehtitoimisto I. Grönroos & Co.
URAKOITSIJA:	Rakennustoimisto J. Laivoranta Oy



HUONEISTOTYYPIT

HUONEISTOT

1h+tk+s 43,0 m ²	A2, A4, A5, B6, B7, B9, B10, C13, C14, D17, D19, D20, E21, E22, E24, E25, F28, F29, F31, F32
2h+k+s 65,0 m ²	A1, A3, B8, B11, C15, D18, E23, E26, F27, F30
3h+k+s 83,0 m ²	C12, D16

RAKENNUSTAPASELOSTUS

PERUSTUKSET JA PIHA

- Rakennukset on toteutettu anturoille tukipaaluituksen varaan. Talojen kantavat rakenteet on tehty paikalla valaen.
- Tonteilla on yhteensä 33 autopaikkaa, 1 autolämmityspistorasia/asunto.
- Pihatiet ja pysäköintialueet on asfaltoitu.
- Pihalla yhteiset tamppaus- ja pyykinkuivaustelineet, pihapenkit, lipputanko sekä lasten leikkialueella leikkivälineet.
- Huoneistokohtaiset pihat maantasakerroksessa on aidattu ja osin laatoitettu.

ULKOSEINÄT

Ulkoseinät ovat kuori-elementtirakenteisia tiililaattapintaisia ja osin keraamista laattapintaa olevia lämpöeristettyjä seinä. Sisäosa seinästä on paikalla valettu teräsbetoniseinä.

VÄLISEINÄT

- Huoneistojen väliset ja huoneistojen kantavat väliseinät ovat teräsbetoniseiniä.
- Kevyet väliseinät ovat Gyproc-levypintaisia teräs/puurunkoisia seinä.

YLÄPOHJA JA VESIKATTO

Yläpohjan kantavat rakenteet on tehty tehdasvalmisteisilla ristikoilla. Katteena on betonikattotiili.

VARASTOT

Jokaisella asunnolla on oma huoneistokohtainen varasto joko talossa tai lämpimässä varastorakennuksessa. Polkupyöriä ja lastenvaunuja varten on erillinen ulkoiluvälinevarasto.

IKKUNAT

Ikkunoista osa on kolmilasisia avattavia MSK-tyyppisiä, osa kiinteitä SKE-tyyppisiä, kolminkertaisesta eristyslasista valmistettuja, tehdasmaalattuja puuikkunoita.

OVET

Porrashuoneen ovi on teräsprofiilinen lasiovi. Asunnon porrastason ovet ovat B15-luokan jalopuuviilutettuja paloovia. Sisäövet ovat tehdasmaalattuja, huullettuja laakaovia. Parvekeövet ovat puurunkoisia ulos-sisään aukeavia lasiovia. Saunan ovi on mäntyrunkoinen lasiovi.

LATTIAPÄÄLLYSTEET

Porrastasoissa on muovimatto. Portaat ovat marmorimosaiikkipintaisia porraselementtejä. Asuinhuoneissa, keittiössä ja eteisessä on äänieristysnormit täyttävä joustovinyylimatto. Saunan ja pesuhuoneen lattia on laatoitettu.

SEINÄPÄÄLLYSTEET

Ikkunaseinät, keittiön ja eteisen seinät ovat maalatut. Pesuhuoneen seinät laatoitetut ja saunan seinissä puupaneeli. Muiden huoneiden seinät tapetoidut. Keittiössä pesupöydän ja työpöydän sekä yläkaappien väli laatoitettu.

KATTOPINNOITTEET

Katot ovat maalattuja tai ruiskutasoitettuja betoni- ja Gyproc-levykattoja. Saunan ja pesuhuoneen katoissa on paneeli.

KALUSTEET

Asuntojen kaapistot ovat puusepänteollisuuden vakiomallistoa. Kaapistojen ovet ovat melamiinipintaiset, keittiön työtasot ovat laminaattipintaisia. Keittiössä on 4-levyinen uunillinen vakioliesi (leveys 50 cm) ja lieden päällä liesikaapu. Keittiöissä on jää/pakastinkaappi tilavuudeltaan n. 330 l ja tilavaraus astianpesukoneelle sekä varaus toiselle kylmäyksikölle (ei h+tk).

LVI- JA SÄHKÖTYÖT

Yhtiö on liitetty kaukolämpöverkkoon. Sähköenergia mitataan huoneistokohtaisesti. Rakennukset on varustettu koneellisella poistoilmanvaihdolla. Keittiötiloissa on astianpesukonetta ja pesuhuoneissa pyykinpesukonetta varten täytohana.

ANTENNI

Yhtiö on liitetty Peltola-Hariton yhteisantennijärjestelmään.

YHTEISTILAT

Talon 2 alakerroksessa on väestönsuoja, joka toimii rauhan aikana huoneistovarastojen tilana. Talon 2 alakerrassa on myös pesula ja pyykinkuivaushuone.

PIHAVARUSTEET

- pyykinkuivausteline, tamppausteline, lipputanko
- jäteastiat jätehuoltoon varten sekä kompostori
- leikkialueella varusteena mm. hiekkalaatikko, keinu ja penkit

