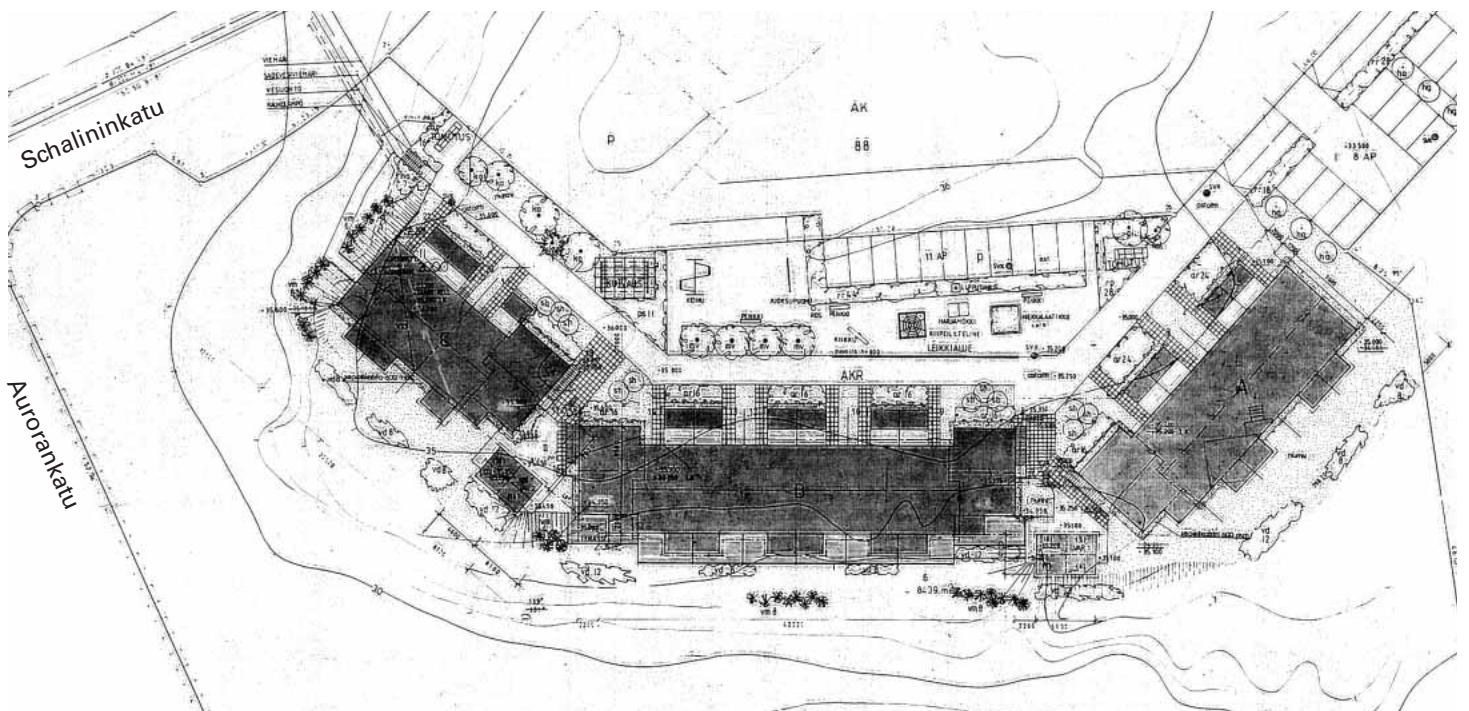




TALOTYYPPI:	I- ja II-taso rivitalo, 3 taloa, 21 asuntoa
SIJAINTI:	Turun Länsinummen alueella
OSOITE:	Schalininkatu 1, 20320 TURKU
TONTTI:	Turun kaupungin Runosmäen kaupunginosan kortteli 88, tontti 6 Tontin pinta-ala 8 439 m ²
KAAVOITUS:	Turun kaupungin kiinteistöviraston kaavoitusosasto
VALMISTUNUT:	Toukokuussa 1994
ARKKITEHTI:	Optiplan Oy
URAKOITSIJA:	Rakennustoimisto A. Puolimatka Oy

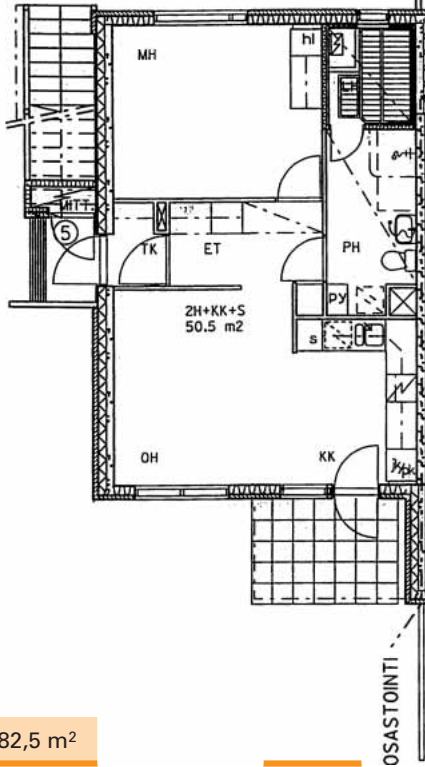
Kohde sijaitsee metsäisellä rinnetontilla päättyvän kadun varrella. Impivaaran urheilukeskus, päiväkodit, ala-asteen koulu ja Länsikeskus palveluineen sijaitsevat kävelymatkan etäisyydellä kohteesta. Matkaa Turun keskustaan on n. 5 km.



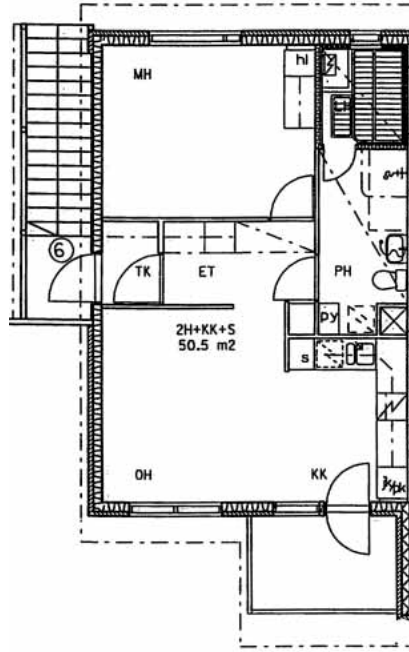
Kuninkojantie

Esitteen asuntojen pohjakuvia, varustelutasoa, rakennustapaa sekä tontin varustelua koskevat tiedot eivät välttämättä ole ajan tasalla. Esitteen tiedot vastaavat mahdollisimman tarkkaan kiinteistön rakennushetkestä tilannetta. Kiinteistön käytön aikana tai jo rakennusaikana on mahdollisesti tehty asuntokohtaisia muutoksia tai tontin olosuhteita on muutettu. Kulloinkin tarjolla olevien asuntojen tiedot voi varmistaa tutustumalla kyseiseen asuntoon Vason asuntokohtaisesti antamien ohjeiden mukaisesti.

2h + k + s = 50,5 m² 1. krs:n asunto



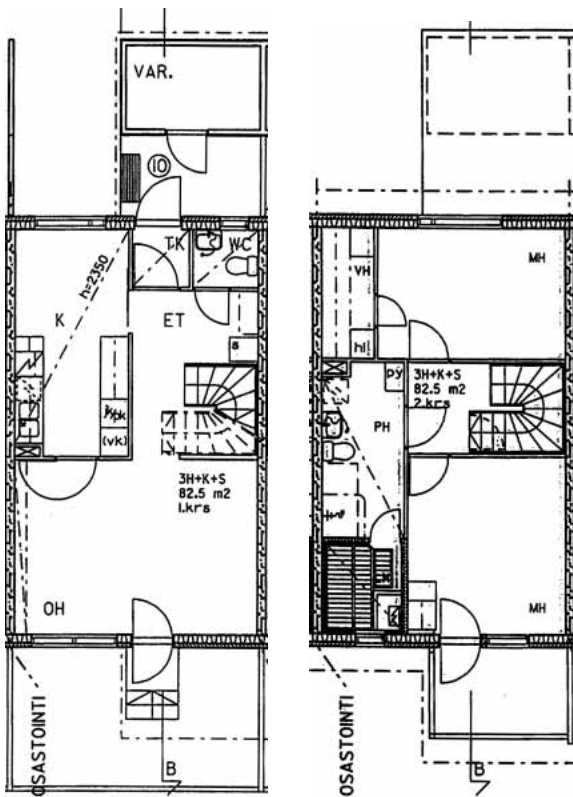
2h + k + s = 50,5 m² 2. krs:n asunto



3h + k + s = 82,5 m²

1. krs

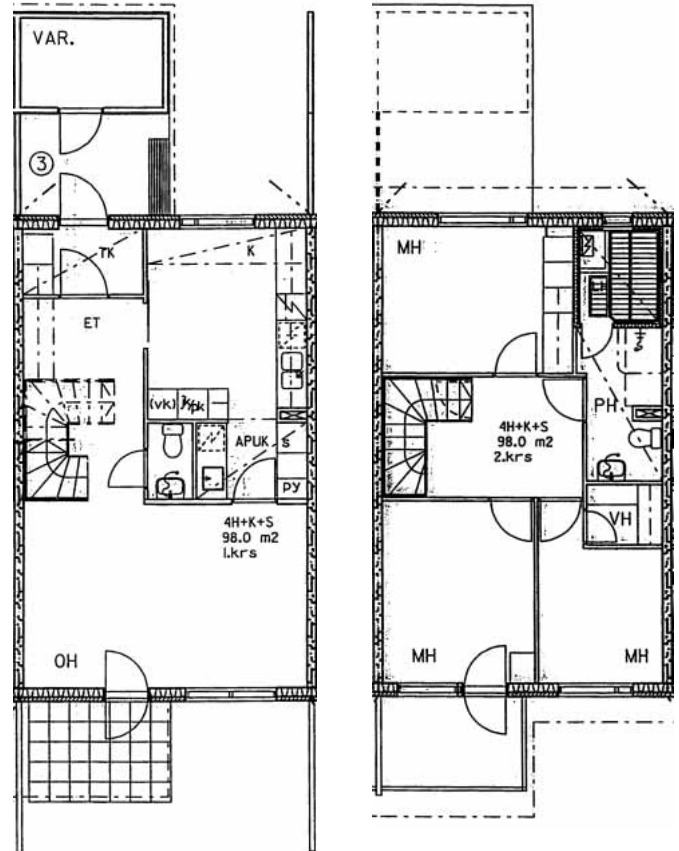
2. krs



4h + k + s = 98,0 m²

1. krs

2. krs



HUONEISTOTYYPIT

2h+k+s	50,5 m ²A5, A6, B7, B8, B15, B16, B17, C18
3h+k+s	82,5 m ²B9, B10, B11, B12, B13, B14, C19, C20, C21
4h+k+s	98,0 m ²A1, A2, A3, A4

HUONEISTOT

RAKENNUSTAPASELOSTUS

PERUSTUKSET

- alapohja betonirakenteinen, perustettu teräsbetonisille anturoille
- lämmöneristeenä ja routasuojauksena Styrox-solumuovilevy

VÄLIPOHJAT

- rakennusten välipohjat ovat betonirakenteiset

YLÄPOHJA

- kateaineena betonikattotiili
- ristikkokannattajat
- lämmöneristeenä mineraalivilla tai puhallusvilla

ULKOSEINÄT

- julkisivut pääosin tiiliverhottuja, osin puuverhottuja
- lämpöeristeenä mineraalivilla
- ulkoseinät pääosin puurunkoisia
- sisustuslevynä Gyproc-levy

VÄLISEINÄT

- huoneistojen väliset seinät betonia
- huoneiden väliset kevyet väliseinät metallirunkoisia Gyproc-levyseiniä

IKKUNAT

- tehdasvalmisteiset, 3-lasiset, puurakenteiset, tehdasmaalattut, sisäänaukeavat ikkunat, tarvittavassa määrin tuuletusheloin varustetut

OVET

- asuntojen pääsisäänkäyntiovet maalattuja, puurakenteisia, lämpöeristettyjä, lasiaukollisia ovia
- pihaovet ja parvekeovet tehdasvalmisteisia, lasiaukollisia ovia
- väliovet laakapintaisia, tehdasmaalattuja, tehdasvalmisteisia ovia
- löylyhuoneen ovi puukehyksinen lasiovi

KALUSTEET

- keittiökaapistot ovat tehdasmaalattuja, tehdasvalmisteisia kalusteita, ovien ulkopintana melamiini, kaapistot valolistoin
- keittiöissä työpöytätasot laminaattipintaisia
- keittiön pesupöytä ruostumatonta terästä
- muiden huoneiden kaapistot tehdasvalmisteisia, tehdasmaalattuja tai melamiinipintaisia

LAITTEET

- uunillinen, 4-levyinen sähköliesi kaatumisestein, leveys 50 cm
- jää-pakastinkaappiyhdistelmä, tilavuus n. 330 litraa
- liesikaapu
- löylyhuoneessa sähkötoiminen kiuas

VARAUKSET

- keittiössä hanallinen varaus astianpesukoneelle
- keittiössä varaus toiselle kylmäyksikölle
- asunnoissa hanallinen varaus pyykinpesukoneelle

MATERIAALIT

LATTIAT

- tuulikaappi, eteinen, olo- ja makuuhuone, vaatehuone sekä keittiö: joustovinyylimatto
- pesu- ja löylyhuone, WC: kosteantilan muovimatto

SEINÄT

- keittiöissä tasojen taustalla (kalustevälissä) laatoitusta
- pesuhuoneiden seinät laatoitettut
- löylyhuoneen seinissä paneeliverhous
- WC:ssä altaan taustalla laatoitus
- makuu- ja olohuoneen seinät tapetoidut (ikkunaseinä maalattu)
- keittiön, eteisen, vaatehuoneen ja tuulikaapin seinät maalattu

KATOT

- pesu- ja löylyhuoneessa paneeli
- muissa asuintiloissa ruiskutasoite tai maalaus

PORTAAT

- huoneistojen sisäportaat ovat tehdasvalmisteiset, tehdaskäsitellyt mäntyportaat
- portaiden yhteydessä lapsiportti

LVIS-LAITTEET

- kiinteistö on liitetty kaukolämpöön
- vesikiertoiset lämpöpatterit
- asuntokohtainen koneellinen poistoilmanvaihto
- 1-otesekoittajat
- bidee-suihkut WC-istuinten yhteydessä
- käsienpesuallas ja WC-istuin vakiovalmisteisia
- loisteputkivalaisimet keittiön, pesuhuoneen ja WC:n seinävalaisimina
- jokaisella huoneistolla oma lämmityspistorasialla varustettu autopaikka
- asunnot on liitetty kaapeli-tv-verkkoon

MITTAUKSET

- kiinteistössä mittausjärjestelmällä, joka mahdollistaa huoneistokohtaisen veden kulutuksen mittaamisen
- sähkön kulutus mitataan huoneistokohtaisesti

ULKOALUEET

- paikoitusalue ja osa kulkuteistä asfaltoituja
- leikkialue sorapintaisena
- istutukset ja nurmikkoalueet asemapiirroksen mukaan

PIHAVARUSTEET

- pyykinkuivausteline, tamppausteline, lipputanko
- jäteastiat jätehuoltoon varten sekä kompostori
- leikkialueella varusteena mm. hiekkalaatikko, keinu ja penkit

MUUT TILAT

- C-talon kellarikerroksessa on väestönsuoja, joka on rauhan aikana askartelukäytössä
- pyykkitupa ja kuivaushuone C-talon alakerrassa
- huoneistokohtaiset puuverhoillut varastokopit

