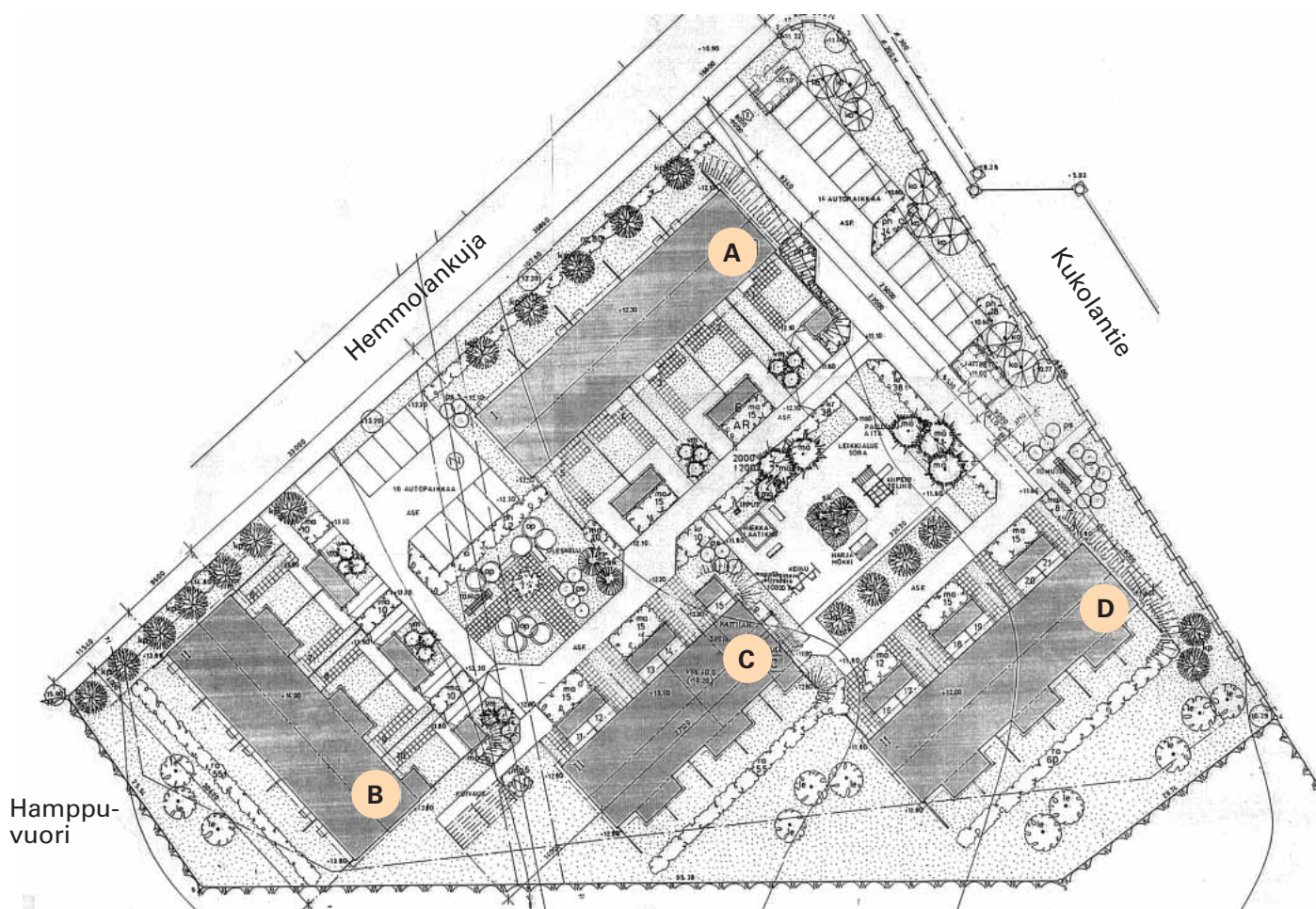




TALOTYYPPI:	I- ja II-taso rivitalo, 4 taloa, 21 asuntoa
SIJAINTI:	Hirvensalon Kukolan alueella
OSOITE:	Hemmolankuja 2, 20900 TURKU
TONTTI:	Turun kaupungin Kukolan kaupunginosan kortteli 6, tontti 1 Tontin pinta-ala 7 460 m ²
KAAVOITUS:	Turun kaupungin kiinteistöviraston kaavoitusosasto
VALMISTUNUT:	Toukokuussa 1994
ARKKITEHTI:	Optiplan Oy
URAKOITSIJA:	Rakennustoimisto A. Puolimatka Oy

Kohde sijaitsee viihtyisällä Kukolan alueella, Hirvensalon liikekeskuksen palvelujen, päiväkodin ja Wäinö Aaltosen koulun vieressä. Matkaa Turun keskusta on n. 5 km.

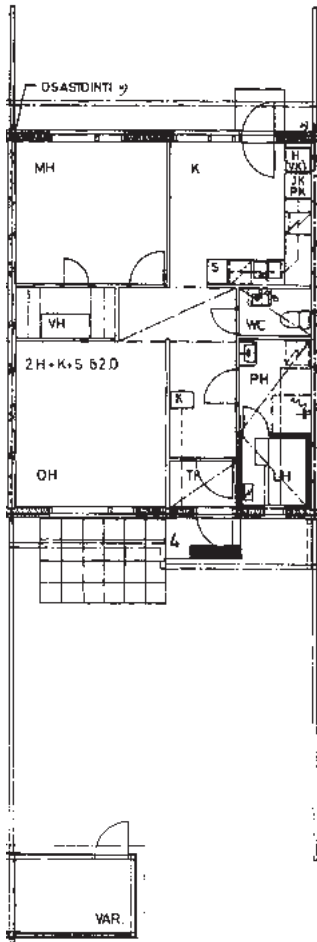
HIRVILAAKSO



Esitteen asuntojen pohjakuvia, varustelutasoa, rakennustapaa sekä tontin varustelua koskevat tiedot eivät välttämättä ole ajan tasalla. Esitteen tiedot vastaavat mahdollisimman tarkkaan kiinteistön rakennushetkestä tilannetta. Kiinteistön käytön aikana tai jo rakennusaikana on mahdollisesti tehty asuntokohtaisia muutoksia tai tontin olosuhteita on muutettu. Kulloinkin tarjolla olevien asuntojen tiedot voi varmistaa tutustumalla kyseiseen asuntoon Vason asuntokohtaisesti antamien ohjeiden mukaisesti.

2h + k + s = 62,0 m²

A

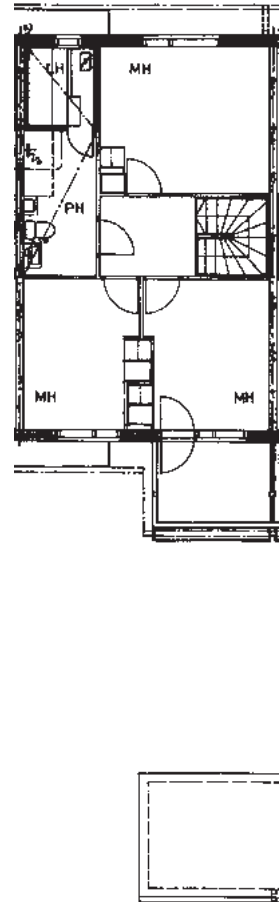
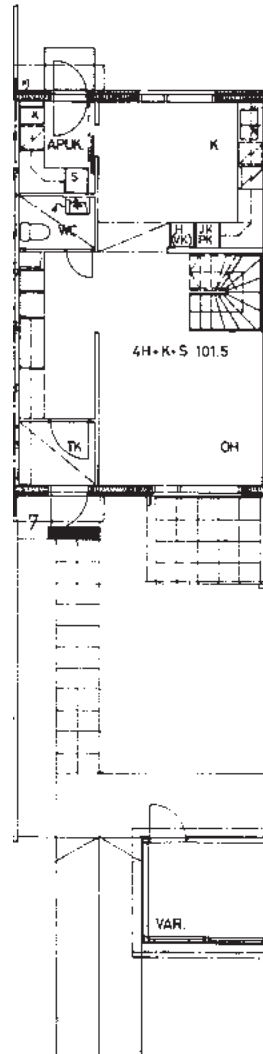


4h + k + s = 101,5 m²

B

1. krs

2. krs



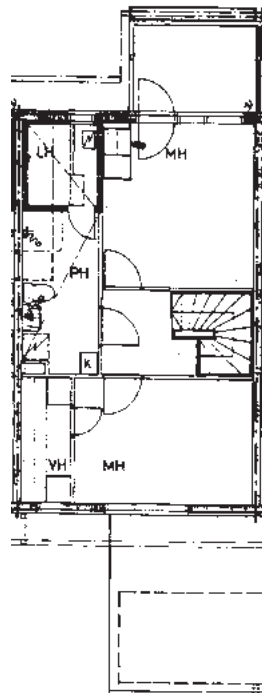
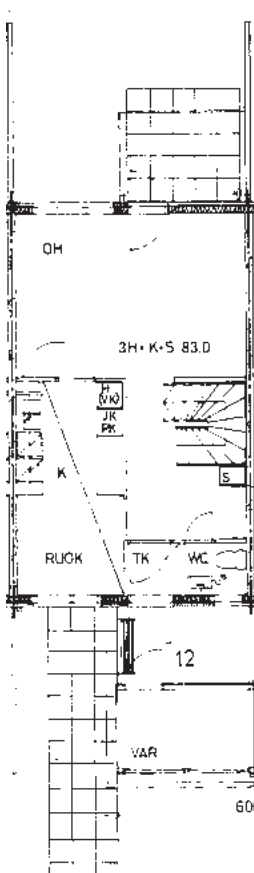
3h + k + s = 83,0 m²

C

D

1. krs

2. krs



HUONEISTO-TYYPI

HUONEISTOT

2h+k+s 62,0 m².....A1, A2, A3, A4, A5

3h+k+s 83,0 m².....C11, C12, C13, C14, C15, D16, D17, D18, D19, D20, D21

4h+k+s 101,5 m².....B6, B7, B8, B9, B10

RAKENNUSTAPASELOSTUS

PERUSTUKSET

- alapohja betonirakenteinen
- lämmöneristeenä ja routasuojauksena Styrox-solumuovilevy

VÄLIPOHJAT

- rakennusten välipohjat ovat betonirakenteiset

YLÄPOHJA

- kateaineena betonikattotiili
- ristikkokannattajat
- lämmöneristeenä mineraalivilla tai puhallusvilla

ULKOSEINÄT

- julkisivut pääosin tiiliverhottuja, osin puuverhottuja
- lämpöeristeenä mineraalivilla
- ulkoseinät pääosin puurunkoisia
- sisustuslevynä Gyproc-levy

VÄLISEINÄT

- huoneistojen väliset seinät betonia
- huoneiden väliset kevyet väliseinät metallirunkoisia Gyproc-levyseinä

IKKUNAT

- tehdasvalmisteiset, 3-lasiset, puurakenteiset, tehdasmaalattut, sisäänaukeavat ikkunat, tarvittavassa määrin tuuletusheloin varustetut

OVET

- asuntojen pääsisäänkäyntiovet maalattuja, puurakenteisia, lämpöeristettyjä, lasiaukollisia ovia
- pihaovet ja parvekeovet tehdasvalmisteisia, lasiaukollisia ovia
- väliovet laakapintaisia, tehdasmaalattuja, tehdasvalmisteisia ovia
- löylyhuoneen ovi puukehyksinen lasiovi

KALUSTEET

- keittiökaapistot ovat tehdasmaalattuja, tehdasvalmisteisia kalusteita, ovien ulkopintana melamiini
- keittiöissä työpöytätasot laminaattipintaisia
- keittiön pesupöytä ruostumatonta terästä
- muiden huoneiden kaapistot tehdasvalmisteisia, tehdasmaalattuja tai melamiinipintaisia

LAITTEET

- uunillinen, 4-levyinen sähköliesi kaatumisesteellä, leveys 50 cm
- jää-pakastinkaappiyhdistelmä, tilavuus n. 330 litraa
- liesikaapu
- löylyhuoneessa sähkötoiminen kiuas

VARAUKSET

- keittiössä hanallinen varaus astianpesukoneelle
- keittiössä varaus toiselle kylmälaitteelle
- asunnoissa hanallinen varaus pyykinpesukoneelle

MATERIAALIT

LATTIAT

- tuulikaappi, eteinen, olo- ja makuuhuone, vaatehuone sekä keittiö: joustovinyylimatto
- pesu- ja löylyhuone, WC: kosteantilan muovimatto

SEINÄT

- keittiöissä tasojen taustalla (kalustevälissä) laatoitusta
- pesuhuoneiden seinät laatoitetut
- löylyhuoneen seinissä paneeliverhous
- WC:ssä altaan taustalla laatoitus
- makuu- ja olohuoneen seinät tapetoidut (ikkunaseinä maalattu)
- keittiön, eteisen, vaatehuoneen ja tuulikaapin seinät maalattu

KATOT

- pesu- ja löylyhuoneessa paneeli
- muissa asuintiloissa ruiskutasoite tai maalaus

PORTAAT

- huoneistojen sisäportaat ovat tehdasvalmisteiset, tehdaskäsitellyt mäntyportaat

LVIS-LAITTEET

- kiinteistössä on oma lämpökeskus talon C kellarikerroksessa
- vesikiertoiset lämpöpatterit
- asuntokohtainen koneellinen poistoilmanvaihto
- 1-otesekoittajat
- bidee-suihkut WC-istuinten yhteydessä
- käsienpesuallas ja WC-istuin vakiovalmisteisia
- loisteputkivalaisimet keittiön, pesuhuoneen ja WC:n seinävalaisimina
- jokaisella huoneistolla oma lämmityspistorasiolla varustettu autopaikka
- asunnot on liitetty kaapeli-tv-verkkoon

MITTAUKSET

- kiinteistössä mittausjärjestelmällä, joka mahdollistaa huoneistokohtaisen lämpimän ja kylmän veden kulutuksen mittaamisen
- sähkön kulutus mitataan huoneistokohtaisesti

ULKOALUEET

- paikoitusalue ja osa kulkuteistä asfaltoituja
- leikkialue sorapintaisena
- istutukset ja nurmikkoalueet asemapiirroksen mukaan

PIHAVARUSTEET

- pyykinkuivausteline, tamppausteline, lipputanko
- jäteastiat jätehuoltoa varten sekä kompostori
- leikkialueella varusteena mm. hiekkalaatikko, keinu ja penkit

MUUT TILAT

- väestönsuoja, joka toimii rauhan aikana askartelutilana kellarikerroksessa
- pesutupa ja pyykinkuivaushuone

