



## HOVIHERRA I

**TALOTYYPPI:** Kerrostalo, 5 kerrosta, 21 asuntoa

**SIJAINTI:** Kaarinan keskusta

**OSOITE:** Paraistentie 11, 20780 KAARINA

**TONTTI:** Kaarinan kaupungin keskustan kortteli 5268, tontti 3. Tontin pinta-ala 2.141 m<sup>2</sup>.

**KAAVOITUS:** Kaarinan kaupungin kaavoitustoimisto

**VALMISTUNUT:**

Marraskuussa 1998

**ARKKITEHTI:**

Vahtera Arkkitehdit Oy

**URAKOITSIJA:**

NCC-Puolimatka Oy

## HOVIHERRA II

**TALOTYYPPI:** Kerrostalo, 5 kerrosta, 21 asuntoa

**SIJAINTI:** Kaarinan keskusta

**OSOITE:** Paraistentie 13, 20780 KAARINA

**TONTTI:** Kaarinan kaupungin keskustan kortteli 5268, tontti 4. Tontin pinta-ala 2.041 m<sup>2</sup>.

**KAAVOITUS:** Kaarinan kaupungin kaavoitustoimisto

**VALMISTUNUT:**

Marraskuussa 2000

**ARKKITEHTI:**

Vahtera Arkkitehdit Oy

**URAKOITSIJA:**

Skanska Länsi-Suomi Oy

## HOVIHERRA III

**TALOTYYPPI:** Kerrostalo, 5 kerrosta, 21 asuntoa

**SIJAINTI:** Kaarinan keskusta

**OSOITE:** Paraistentie 7, 20780 KAARINA

**TONTTI:** Kaarinan kaupungin keskustan kortteli 5268, tontti 2. Tontin pinta-ala 2.966 m<sup>2</sup>.

**KAAVOITUS:** Kaarinan kaupungin kaavoitustoimisto

**VALMISTUNUT:**

Maaliskuussa 2001

**ARKKITEHTI:**

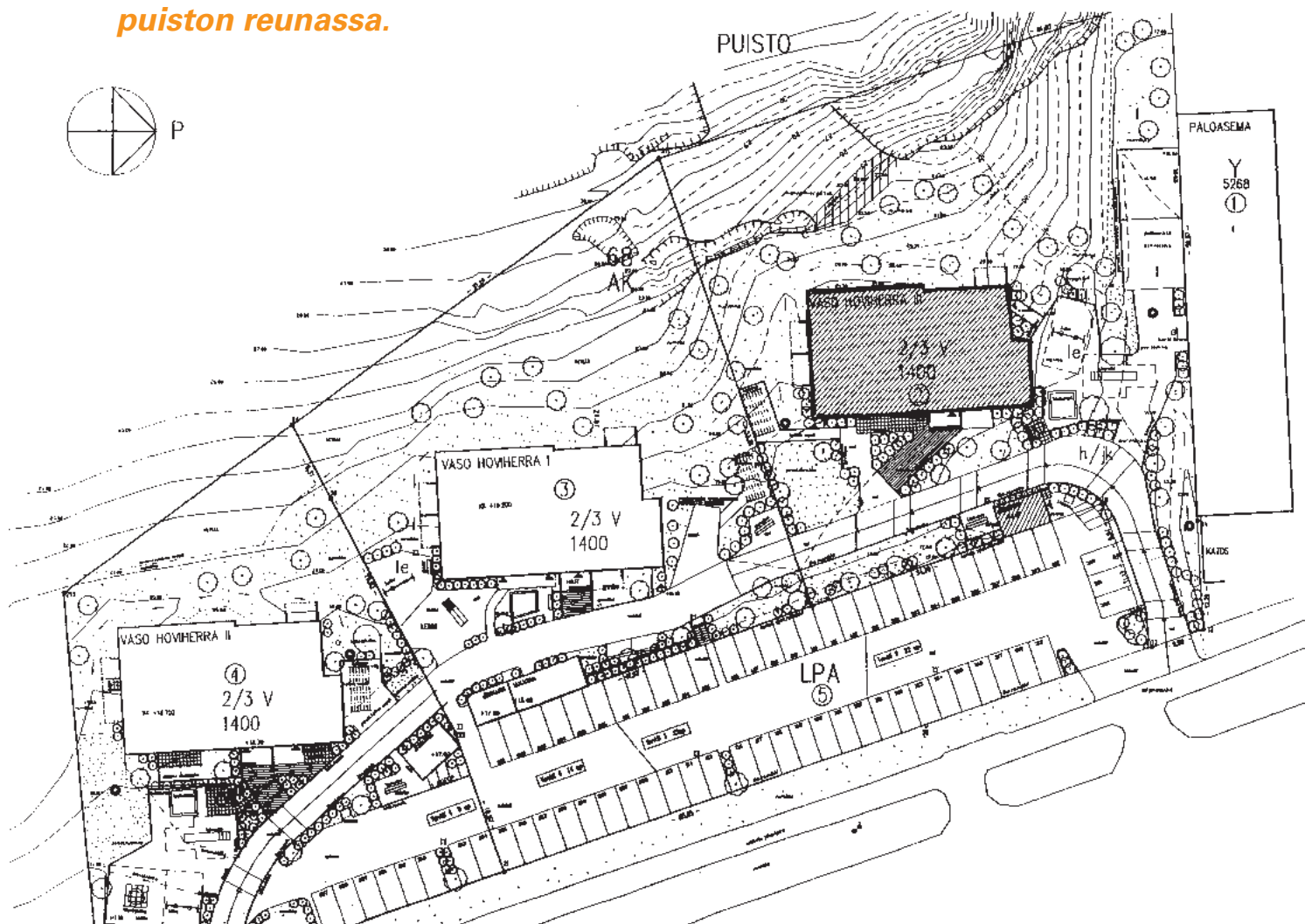
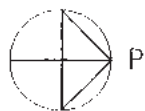
Vahtera Arkkitehdit Oy

**URAKOITSIJA:**

Skanska Länsi-Suomi Oy



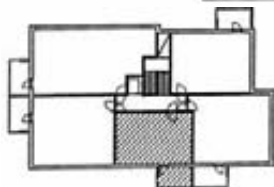
**Hoviherrat I, II ja III sijaitsevat Kaarinan keskustassa monipuolisten palveluiden ja hyvien liikenneyhteyksien välittömässä läheisyydessä. Keskustan kaupat, pankit, posti ja ravintolatkin ovat kävelymatkan päässä. Samalla etäisyydellä ovat myös terveyskeskus, koulut, päiväkodit, kirjasto, uimahalli, jne. Vason Hoviherra-talot II ja III ovat lähes identtiset. Niitä pari vuotta vanhemman herraveli I:n huoneistopohjat ovat vähän erilaiset. Hoviherroissa asutaan tyylikkäästi metsäisen puiston reunassa.**



Esitteen asuntojen pohjakuvia, varustelutasoa, rakennustapaa sekä tontin varustelua koskevat tiedot eivät välttämättä ole ajan tasalla. Esitteen tiedot vastaavat mahdollisimman tarkkaan kiinteistön rakennushetkestä tilannetta. Kiinteistön käytön aikana tai jo rakennusaikana on mahdollisesti tehty asuntokohtaisia muutoksia tai tontin olosuhteita on muutettu. Kulloinkin tarjolla olevien asuntojen tiedot voi varmistaa tutustumalla kyseiseen asuntoon Vason asuntokohtaisesti antamien ohjeiden mukaisesti.

2h + kk + s = 39,5 m<sup>2</sup> ja 40,5 m<sup>2</sup>

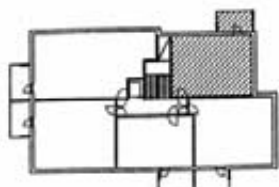
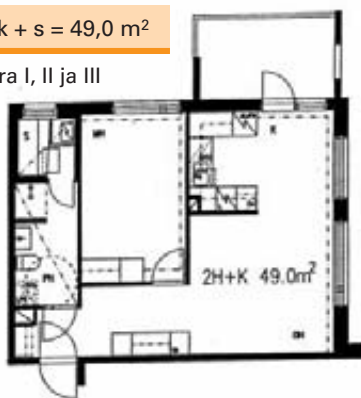
Hovihera I, II ja III



SJAINI

2h + k + s = 49,0 m<sup>2</sup>

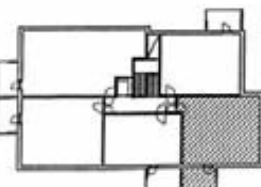
Hovihera I, II ja III



SJAINI

2h + k + s = 54,5 m<sup>2</sup>

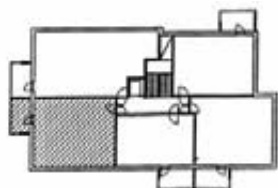
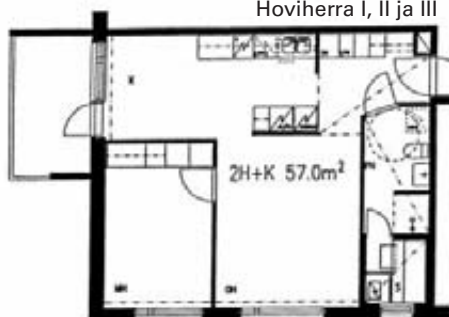
Hovihera I, II ja III



SJAINI

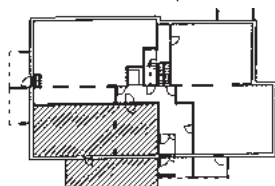
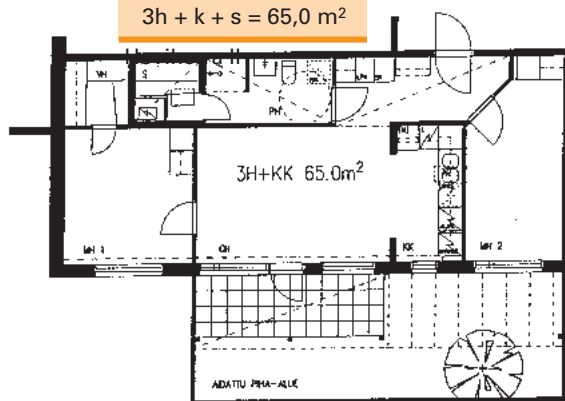
2h + k + s = 57,0 m<sup>2</sup> ja 56,0 m<sup>2</sup>

Hovihera I, II ja III



SJAINI

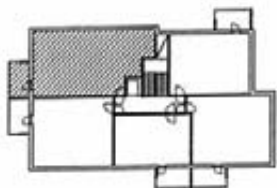
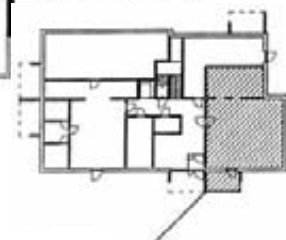
3h + k + s = 65,0 m<sup>2</sup>



SJAINI

3h + k + s = 71,0 m<sup>2</sup>

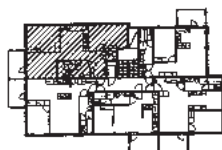
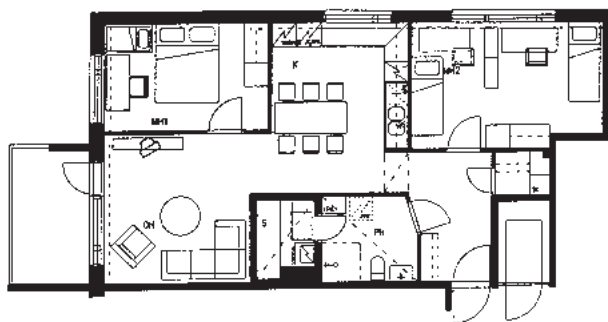
Hovihera III



SJAINI

3h + k + s = 74,5 m<sup>2</sup>

Hovihera I, II ja III



3h + k + s = 74,5 m<sup>2</sup>

Hovihera I

**HUONEISTOTYYPPI**

**Hovihera I**

2h+kk+s 40,5 m<sup>2</sup>  
 2h+k+s 49,0 m<sup>2</sup>  
 2h+k+s 54,5 m<sup>2</sup>  
 2h+k+s 56,0 m<sup>2</sup>

**HUONEISTO**

**Hovihera II ja III**

39,5 m<sup>2</sup> .....A4, A9, A14, A19  
 49,0 m<sup>2</sup> .....A6, A11, A16, A21  
 54,5 m<sup>2</sup> .....A5, A10, A15, A20  
 57,0 m<sup>2</sup>.....A3, A8, A13, A18

**HUONEISTOTYYPPI**

**Hovihera I**

2h+k+s 56,0 m<sup>2</sup>  
 3h+k+s  
 3h+k+s  
 3h+k+s 74,5 m<sup>2</sup>

**HUONEISTO**

**Hovihera II ja III**

A1 Hovihera I  
 65,0 m<sup>2</sup> .....A1 Hovihera II  
 71,0 m<sup>2</sup> .....A1 Hovihera III  
 74,5 m<sup>2</sup> .....A2, A7, A12, A17



# RAKENNUSTAPASELOSTUS

## PERUSTAMINEN JA PIHA

- rakennukset on perustettu teräsbetonipaaluille ja osittain kalliolle rakennesuunnitelmien mukaisesti
- asuntokohtainen autopaikka on varustettu autolämmityspistorasialla
- kaikkien kolmen tontin yhteisellä paikoitusalueella on yhteensä 66 autopaikkaa
- tonteille ja pysäköintialueelle on yhteiset katuliittymät Paraistentieltä Hoviherra II:n ja III:n kohdalta
- pihatiet ja pysäköintialueet on asfaltoitu, talojen sisäänkäyntien edustat on laatoitettu
- tonttien länsiosa on luonnonvaraista metsää
- kaikilla tonteilla on lasten leikkialueet, joille on asetettu lähinnä leikki-ikäisille lapsille tarkoitettuja leikkivälineitä, lisäksi Hoviherra III:n tontin pohjoisreunassa on pallokenttä
- jokaisella tontilla on myös omat tamppaus- ja pyykin-kuivaustelineet
- Hoviherra I:n pihalla on erillinen rakennus, jossa on jätekatos ja ulkoiluvälinevarasto
- Hoviherra II:n ja III:n ulkoiluvälinevarastot sijaitsevat talojen alakerroksissa ja erilliset jätekatokset pysäköintialueen vieressä
- kaikkien talojen asunnon n:o 1 asuntopiha on aidattu ja laatoitettu

## ULKOSEINÄT

- ulkoseinät ovat tiililaattapintaisia (Keramia Tundra) sandwich-betonielementtejä

## VÄLISEINÄT

- huoneistojen väliset seinät ovat paikalla valettuja teräsbetoniseiniä
- kevyet väliseinät ovat gyproc-levypintaisia, teräsrunkoisia 94 mm paksuisia seinä
- saunan ja pesuhuoneiden kevyet väliseinät ovat 88 mm siporex-seiniä

## YLÄPOHJA

- yläpohjan kantavat rakenteet ovat paikalla valettua teräsbetonia
- yläpohjan lämmöneristeen paksuus on 250 mm

## VESIKATTO

- vesikatteena käytetään betonikattotiiltä

## VÄLIPOHJAT

- välipohjat ovat paikalla valettua teräsbetonia

## ALAPOHJAT

- alapohja on paikalla valettua teräsbetonia

## PORTAAT

- portaat ovat sementtimosaikkipintaisia porraselementtejä, lepotasot ovat teräsbetonielementtejä
- kaiteet ovat teräspinnakaiteita

## PARVEKKEET

- parvekkeiden kantavat rakenteet ovat hienopestyä valkobetonia, parvekelaatta on teräsbetonia
- lattia on maalattu ja katto on harjattua betonia
- kaiteen rakenne on sinkittyä teräshehikkoa, johon on kiinnitetty muovipinnoitettu teräsohutlevy

## IKKUNAT

- asuntojen ikkunat ovat 3-lasisia, sisäännavattavia, MSEL-tyyppisiä, tehdasmaalattuja puualumiini-ikkunoita
- parvekeovet ovat ulosaukeavia lasiaukollisia muoviovioita
- porrashuoneen ikkunat ovat metallirakenteisia umpilasi-ikkunoita

## OVET

- sisäovet ovat tehdasmaalattuja, huullettuja laaka- ja liukuovia
- saunan ovet ovat lasiaukollisia puukehysovia
- asuntojen porrashuoneen ovet pyökkiviilupintaisia palo-ovia
- muut osastoivat ovet ovat peltipintaisia palo-ovia
- pääulko-ovi on alumiinirakenteinen lasiovi, varastojen ovet ovat puurakenteisia, tehdasmaalattuja umpiovia

## LATTIAPÄÄLLYSTEET

- asuinhuoneissa, keittiössä ja eteistiloissa sekä vaatehuoneissa on joustovinyylimatto
- Hoviherra I:n pesuhuoneiden ja saunan lattioissa on kostean tilan muovimatto
- Hoviherra II:n ja III:n pesuhuoneiden ja saunan lattiat on kaakeloitu
- porrashuoneen lattiat on päällystetty askeläänieristetyllä 2 mm paksulla homogeenisella muovimatolla
- varastotilojen lattiat ovat maalattua betonia

## SEINÄPÄÄLLYSTEET

- asunnoissa eteisen, keittiötilojen ja vaatehuoneen seinät sekä olo- ja makuuhuoneiden ikkunaseinät on tasoite-käsitelty ja maalattu
- makuu- ja olohuoneiden muut seinät on tapetoitu
- pesuhuoneen seinät on laatoitettu
- saunan seinät on paneloitu
- keittiöissä pesupöydän ja työpöydän sekä yläkaappien väli on laatoitettu
- yhteistilojen seinät on maalattu, porrashuoneen seinät on tasoitekäsitelty ja maalattu

## KATTOPINNOITTEET

- asuntojen katot ovat ruiskutasoitettuja betonikattoja
- saunan ja pesuhuoneen katot ovat puupaneelia
- alakatot ovat ruiskutasoitettua gyproc-levyä
- porrashuoneen katossa on ruiskutasoitus tai tasoite ja maalaus sekä äänieristykseen lasikuitukangaspintainen mineraalivillalevy
- muiden yhteistilojen katot ovat maalattua betonia

## KALUSTEET

- keittiökaluusteet ovat Novart Oy:n valmistamia vakio-kalusteita, mallia Kivitasku, joissa on valkoinen melamiinipintainen runko ja ovet valkoista laminaattia pyökkireunalistalla
- muut kalusteet ovat saman tehtaan mallia Västäräkki, valkoisia, melamiinipintaisia vakiokalusteita
- keittiössä on 4-levyinen liesi ja jääkaappi-pakastin, kodinkoneet ovat merkkiä UPO
- kaikkiin huoneistoihin on varattu keittiökaluusteisiin asennusmahdollisuus astianpesukoneelle sekä 2h+k+s (56,0–57,0 m<sup>2</sup>) ja 2h+k+s (71,0–74,5 m<sup>2</sup>) asunnoissa on tilavaraus toiselle kylmäkalusteelle

## HISSI

- taloissa on invamitoitettu neljän hengen hissi

## LVI- JA SÄHKÖTYÖT

- talot on liitetty kaukolämpöverkkoon
- asuntojen lämmitys tapahtuu vesikiertoisena patterilämmityksenä
- sähkö mitataan huoneistokohtaisesti
- rakennuksissa on koneellinen poistotuuletus ja ikkunakarmerihin asennetut rakoveintiilit
- asunnoissa on liitännät sekä astianpesukonetta että pyykinpesukonetta varten
- Hoviherra II:n ja III:n pesuhuoneiden ja saunojen lattioissa on sähkötoiminen ns. mukavuuslämpö
- kiinteistöissä on järjestelmä, joka mahdollistaa kulutetun veden mittaamisen huoneistokohtaisesti

## ANTENNI

- talot on liitetty kaapelitv-verkkoon.

## YHTEISTILAT

- talojen pohjakerroksissa on huoneistokohtaiset varastokopit, kuivaushuone pyykeille, talovarasto, kerhotila, ulkoiluväline- ja lastenvaunuvarastotilat sekä teknisiä tiloja
- Hoviherra I:n ulkorakennuksessa on tilaa myös ulkoiluvälineille
- Hoviherra I:n väestönsuoja sijaitsee talon pohjakerroksessa ja on huoneistokohtaisten varastojen käytössä rauhan-aikana
- Hoviherra II:n ja II:n väestönsuojatilat sijaitsevat Kaarinan keskustan yhteisväestönsuojassa aivan lähellä, palo-aseman vieressä olevan kallion sisällä

