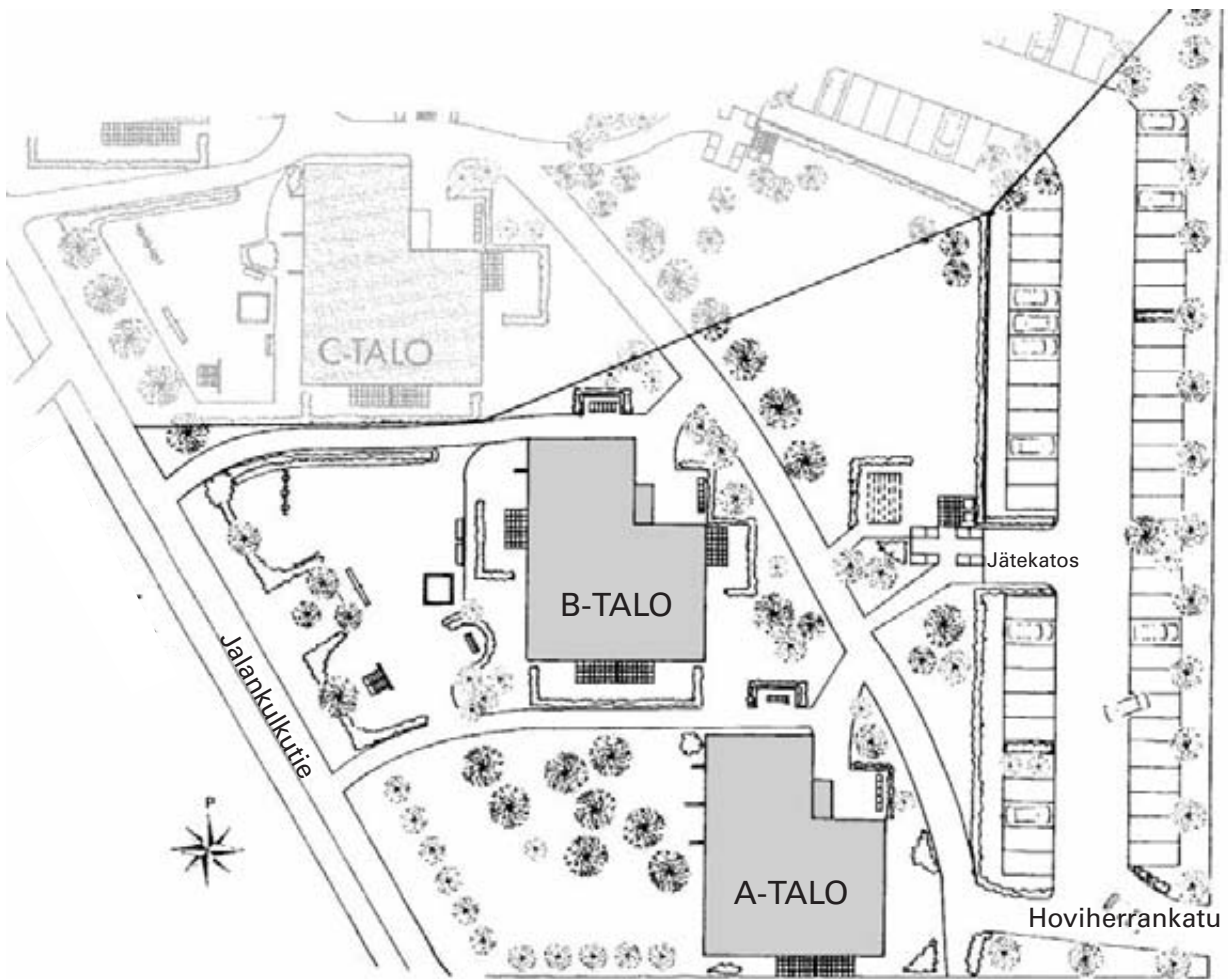


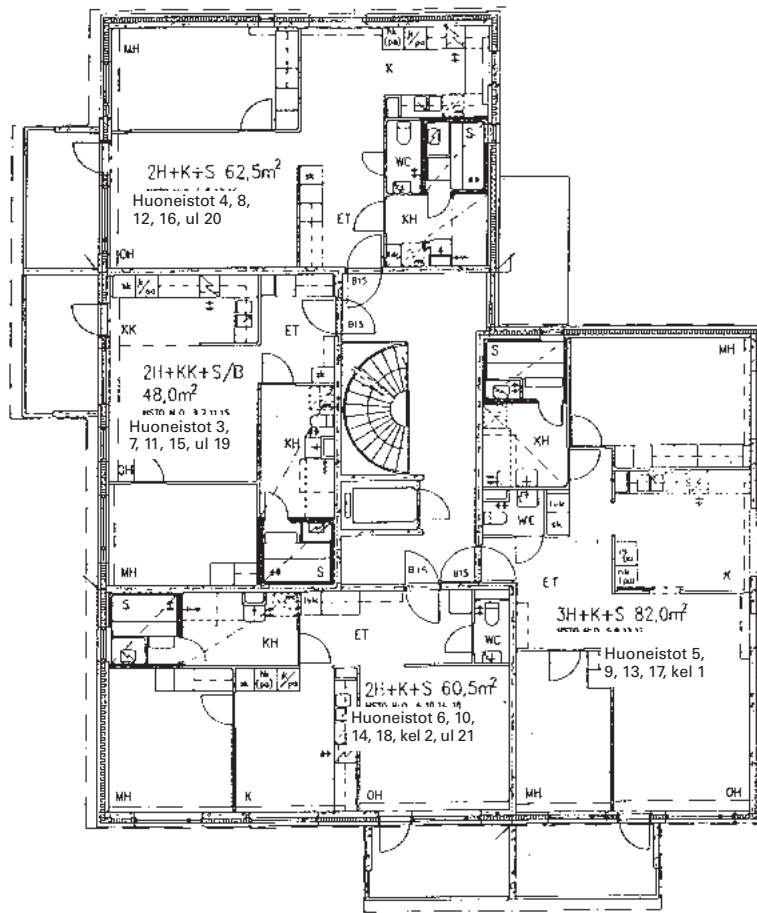


TALOTYYPPI:	Kerrostaloja 2 kpl, 5 kerrosta, 48 asuntoa
SIJAINTI:	Kaarinan keskusta, Katariinanniitty
OSOITE:	Hoviherrankatu 7 A ja B, 20780 Kaarina
TONTTI:	Kaarinan kaupungin Katariinanniityn rakennuskaavan kortteli 5093, tontti 2. Tontin pinta-ala 3.887 m ²
KAAVOITUS:	Kaarinan kaupungin kaavoitustoimisto
VALMISTUNUT:	Lokakuussa 1993
ARKKITEHTI:	Arkkitehtitoimisto Olli Vahtera Oy
URAKOITSIJA:	Rakennusvasara Oy

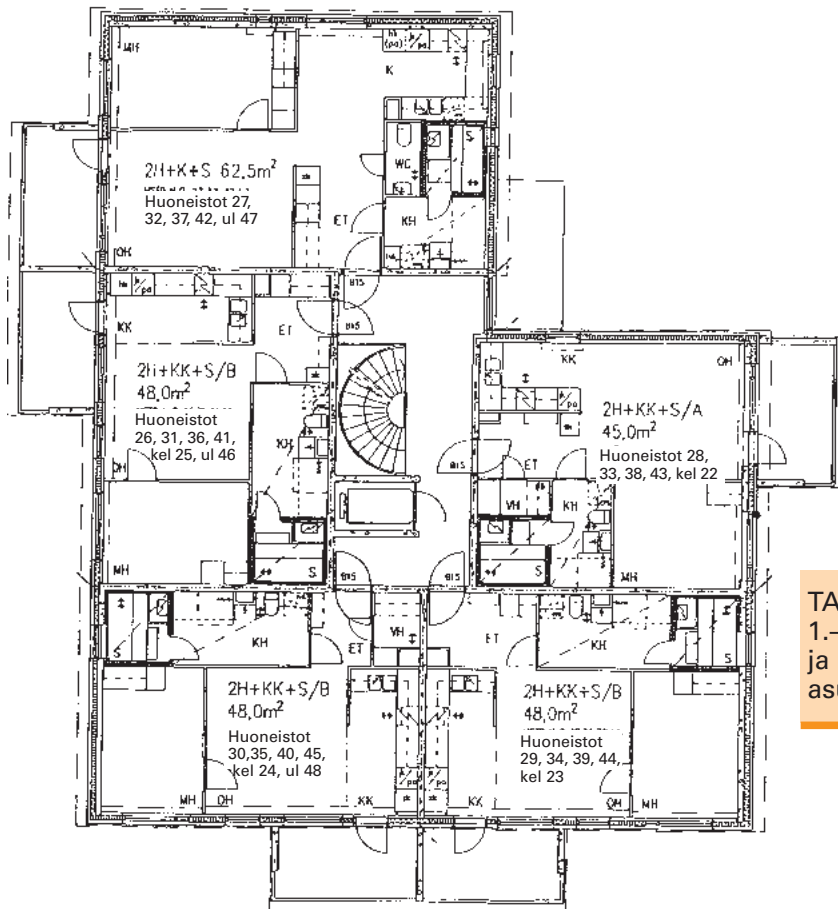
Hovineito sijaitsee Kaarinan keskustassa palveluiden keskellä. Keskustan marketti ja pikkuliikkeet, kaupunginvirasto, koulut, päiväkodit ja mm. terveydenhoitopalvelut ovat kävelyetäisyydellä. Hovineidon talot sijaitsevat liikenteen kannalta kuitenkin rauhallisella paikalla Hoviherrankadun päässä.



Esitteen asuntojen pohjakuvia, varustelutasoa, rakennustapaa sekä tontin varustelua koskevat tiedot eivät välttämättä ole ajan tasalla. Esitteen tiedot vastaavat mahdollisimman tarkkaan kiinteistön rakennushetkestä tilannetta. Kiinteistön käytön aikana tai jo rakennusaikana on mahdollisesti tehty asuntokohtaisia muutoksia tai tontin olosuhteita on muutettu. Kulloinkin tarjolla olevien asuntojen tiedot voi varmistaa tutustumalla kyseiseen asuntoon Vason asuntokohtaisesti antamien ohjeiden mukaisesti.



TALO A
1.-4. ja kellari (kel)-
ja ullakko (ul) -kerroksen
asunnot



TALO B
1.-4. ja kellari (kel)-
ja ullakko (ul) -kerroksen
asunnot

HUONEISTOTYYPIT	HUONEISTOT
2h+kk+s	45,0 m ²B22, B28, B33, B38, B43
2h+kk+s	48,0 m ²A3, A7, A11, A15, A19, B23, B25, B26, B29, B31, B34, B36, B39, B41, B44, B46
2h+kk+vh+s	48,0 m ²B24, B30, B35, B40, B45, B48

HUONEISTOTYYPIT	HUONEISTOT
2h+k+s	60,5 m ²A2, A6, A10, A14, A18, A21
2h+k+s	62,5 m ²A4, A8, A12, A16, A20, B27, B32, B37, B42, B47
3h+k+s	82,0 m ²A1, A5, A9, A13, A17

RAKENNUSTAPASELOSTUS

PERUSTUKSET

- rakennukset on perustettu teräsbetonisille tukipaaluille alapohjana paikalla valettu betonilaatta, lämmön- ja routaeristeenä styrox-levy

VÄLIPOHJA

- kerrosten välipohjat ovat ontelolaattarakenteiset

YLÄPOHJA

- vesikatteena on betonikattotiili
- esikaton kannattajat ovat puurakenteiset
- yläpohjan kantavana rakenteena ontelolaatat
- lämmöneristeenä mineraalivilla 300 mm tai puhallusvilla 340 mm

ULKOSEINÄT

- julkisivut ovat sandwich-rakenteisia elementtejä
- ulkopintana on tiililaatta ja osin maalattu betoni
- lämpöeristeenä on mineraalivilla 150 mm

PARVEKKEET

- jokaisessa asunnossa oma parveke

VÄLISEINÄT

- huoneistojen väliset seinät ovat betonia
- huoneiden väliset kevyet väliseinät ovat metallirunkoisia levyseiniä, sisustuslevynä on gyproc-levy

IKKUNAT

- tehdasvalmisteiset, 3-lasiset, puurakenteiset, tehdasmaalattut, ulkoapäin alumiiniverhotut, sisään aukeavat ikkunat, tarvittavassa määrin tuuletusheloin varustetut

OVET

- porrashuoneiden ulko-ovet ovat teräsrakenteisia lasi- aukollisia ovia
- asuntojen porrastaso-ovet ovat viilupintaisia ovia, sisäpuolella vakio väliovi
- parvekeovet puurakenteisia, tehdasmaalattuja, lasi- aukollisia ovia
- asuntojen sisäiset väliovet tehdasvalmisteisia, laakapintaisia, tehdasmaalattuja ovia

KALUSTEET

- keittiötilojen kalusteet ovat tehdasmaalattuja, tehdasvalmisteisia kalusteita, ovien ulkopintana on melamiini
- keittiötilojen työpöytätasot ovat laminaattipintaisia
- keittiötilojen pesupöydät ovat ruostumatonta terästä
- muiden huoneiden kaapistot ovat tehdasvalmisteisia, tehdasmaalattuja tai melamiinipintaisia

LAITTEET

- keittiössä on uunillinen, 4-levyinen sähköliesi, leveys 50 cm ja väriltään valkoinen
- jää/pakastinkaappiyhdistelmä, tilavuus noin 330 litraa ja väriltään valkoinen
- keittiössä on liesikupu
- saunassa on sähkötoiminen kiuas

VARAUKSET

- pesuhuoneessa on hanallinen varaus pyykinpesukoneelle
- keittiössä (ei keittokomeroissa) on hanallinen varaus astianpesukoneelle
- keittiöissä (ei keittokomeroissa) on tilavaraus toiselle kylmälaitteelle

MATERIAALIT

LATTIAT

- eteisessä, olohuoneessa, makuuhuoneessa, keittiössä ja keittokomerossa on joustovinyylimatto
- pesuhuoneessa, löylyhuoneessa, sekä erillisessä wc:ssä on kosteantilan muovimatto

SEINÄT

- keittiössä tasojen taustat on laatoitettu
- pesuhuoneen seinät on laatoitettu
- löylyhuoneen seinissä on paneeliverhouk
- erillisessä wc:ssä on muovitapetti
- makuu- ja olohuoneiden seinät on tapetoitu, mutta niiden ikkunaseinä on maalattu
- muiden huoneiden seinät on maalattu

KATOT

- löylyhuoneen katossa on paneeli
- asuin- ja muissa tiloissa ruiskutasoite tai maalaus

LVIS-LAITTEET

- kohde on liitetty kaukolämpöverkkoon
- asunnoissa on vesikiertoiset lämpöpatterit
- asunnoissa on koneellinen poistoilmanvaihto
- vesikalusteissa on 1-oteseikoittajat
- wc-istuimen yhteydessä on bidee-suihku
- käsienpesuallas ja wc-istuimet ovat vakiovalmisteisia
- loisteputkivalaisimet ovat keittiön, keittokomeron, pesuhuoneen ja wc:n seinävalaisimina
- asunnot on liitetty kaapeli-tv-verkkoon

HISSIT

- molemmissa rakennuksissa on hissi

YHTEISTILAT

- molemmissa rakennuksissa on ulkoiluvälinevarasto, irtaimistovarastotila sekä kuivaushuone
- A-talon kellarikerroksessa on väestönsuoja, jota käytetään rauhanaikana ulkoiluvälinevarastona
- B-talon kellarikerroksessa on oma ulkoiluvälinevarasto
- molempien talojen ullakkokerroksissa on huoneisto-kohtaiset lämpimät varastotilat
- A-talon ullakkokerroksessa on pesula
- molempien talojen ullakkokerroksissa on pyykinkuivaushuone

MITTAUKSET

- kiinteistössä on mittausjärjestelmä, joka mahdollistaa huoneistokohtaisen sähkön-, veden-, ja lämmitysenergian kulutuksen mittaamisen

ULKOALUEET

- pihatiet ja autopaikoitusalue on asfaltoitu
- istutukset ja nurmikkoalueet on toteutettu asemapiirroksen mukaan
- jokaista asuntoa kohden on lämmityspistorasialla varustettu autopaikka
- tontilla on yhteensä 50 autopaikkaa

PIHAVARUSTEET

- kuivaus ja tamppaustelineet, lipputanko
- oleskelu- ja leikkialueella on mm. hiekkalaatikko, keinu, keinulauta, kiipeilyteline sekä penkkejä

JÄTEHUOLTO

- tontilla on jätekatos, jossa sijaitsevat jäteastiat jätteiden käsittelyä ja lajittelua varten

