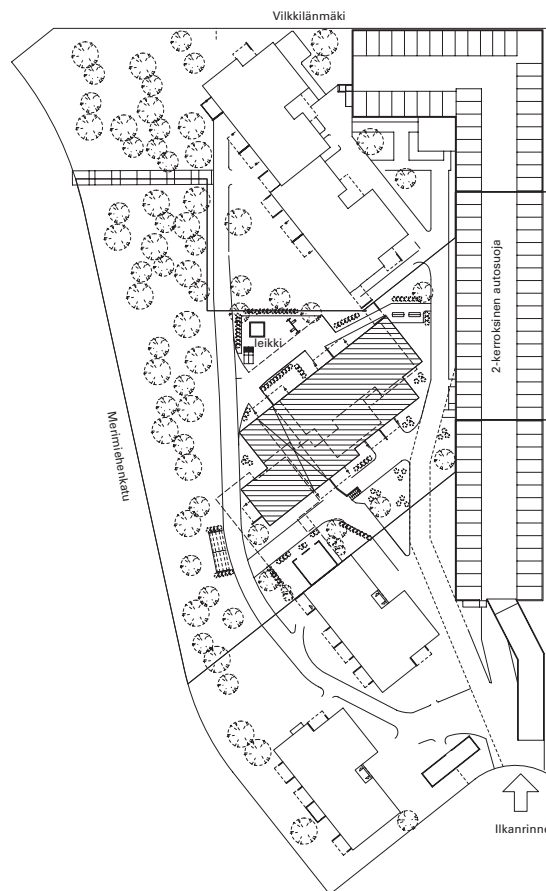
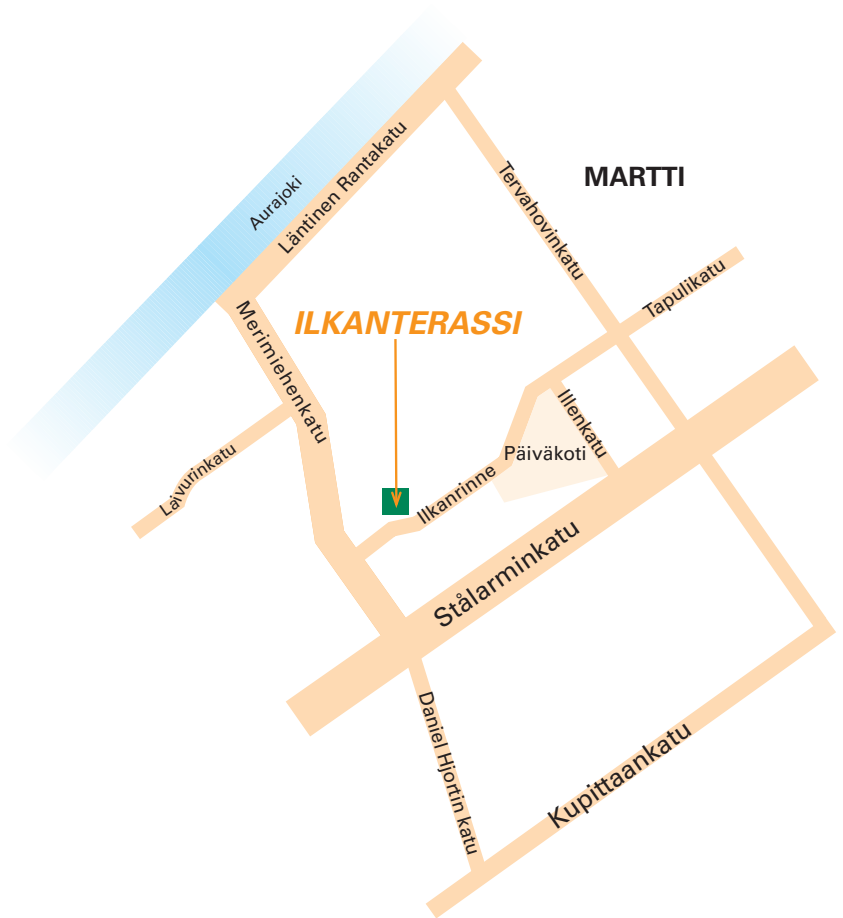




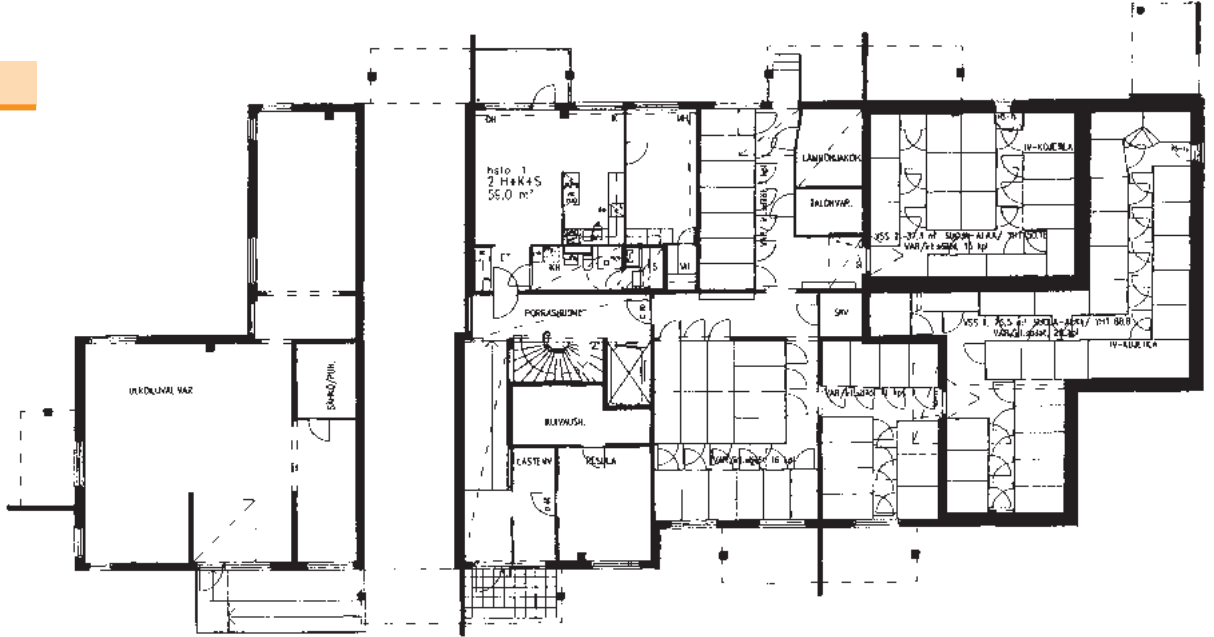
TALOTYYPPI:	Kerrostalo, 9 kerrosta, 76 asuntoa
SIJAINTI:	Martin alueella
OSOITE:	Ilkanrinne 4, 20810 TURKU
TONTTI:	Turun 5. kaupunginosan kortteli 43, tontti 3 Tontin pinta-ala 4.918 m ²
KAAVOITUS:	Turun kaupungin kiinteistöviraston kaavoitusosasto
VALMISTUNUT:	Syyskuussa 1998
ARKKITEHTI:	Vahtera Arkkitehdit Oy
URAKOITSIJA:	Skanska Länsi-Suomi Oy

Ilkanterassi sijaitsee huippupaikalla kaupungin ydinkeskustan tuntumassa. Aluetta, jolla talo sijaitsee, leimaa Aurajoen läheisyys ja vanha teollisuustoiminta. Maisemat asunnoista ovat juhlavat. Yhdeksänkerroksisen talon asunnoista on näkymä joko Aurajoen ja Kakolanmäen suuntaan tai hyvään ilma-suuntaan etelään Stålarminkadun yli. Kaikki kaupungin keskustan palvelut ovat kävelymatkan päässä. Lähimmät kadut – kuten Merimiehenkatu – ovat riittävän kaukana, jotta liikennemelusta ei ole harmia. Vaikka ollaan keskustassa, on talossa myös hyvin varusteltu leikki- ja leikkipiha lapsille. Autojen pysäköinti on järjestetty kahdessa tasossa olevaan erilliseen pysäköintirakennukseen.

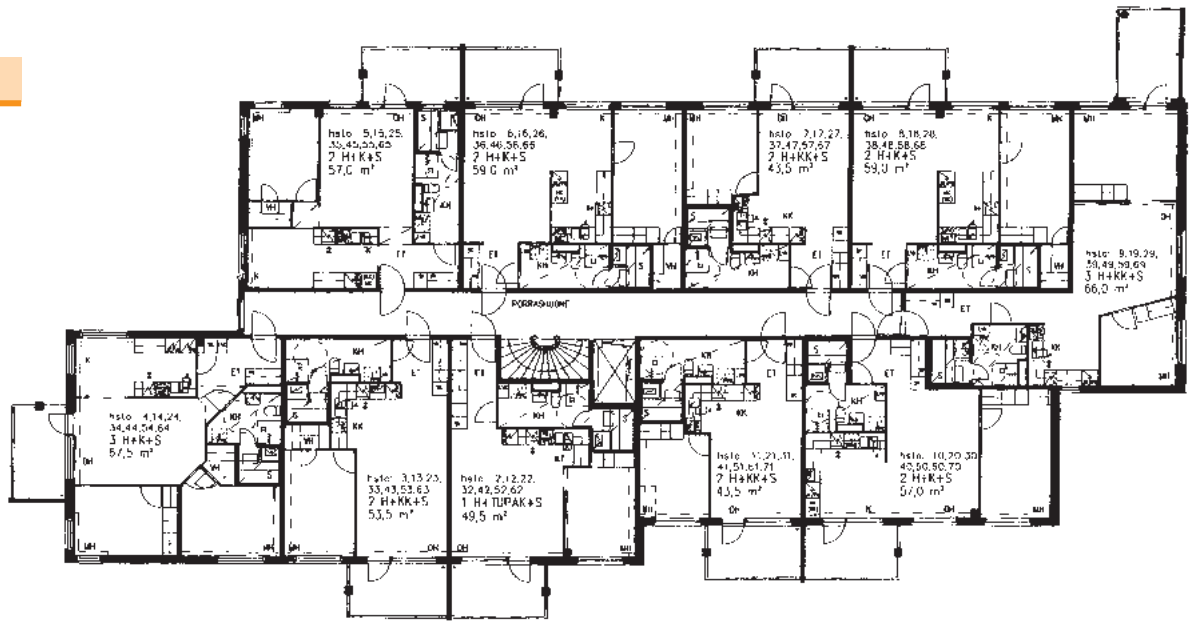


Esitteen asuntojen pohjakuvia, varustelutasoa, rakennustapaa sekä tontin varustelua koskevat tiedot eivät välttämättä ole ajan tasalla. Esitteen tiedot vastaavat mahdollisimman tarkkaan kiinteistön rakennushetkestä tilannetta. Kiinteistön käytön aikana tai jo rakennusaikana on mahdollisesti tehty asuntokohtaisia muutoksia tai tontin olosuhteita on muutettu. Kulloinkin tarjolla olevien asuntojen tiedot voi varmistaa tutustumalla kyseiseen asuntoon Vason asuntokohtaisesti antamien ohjeiden mukaisesti.

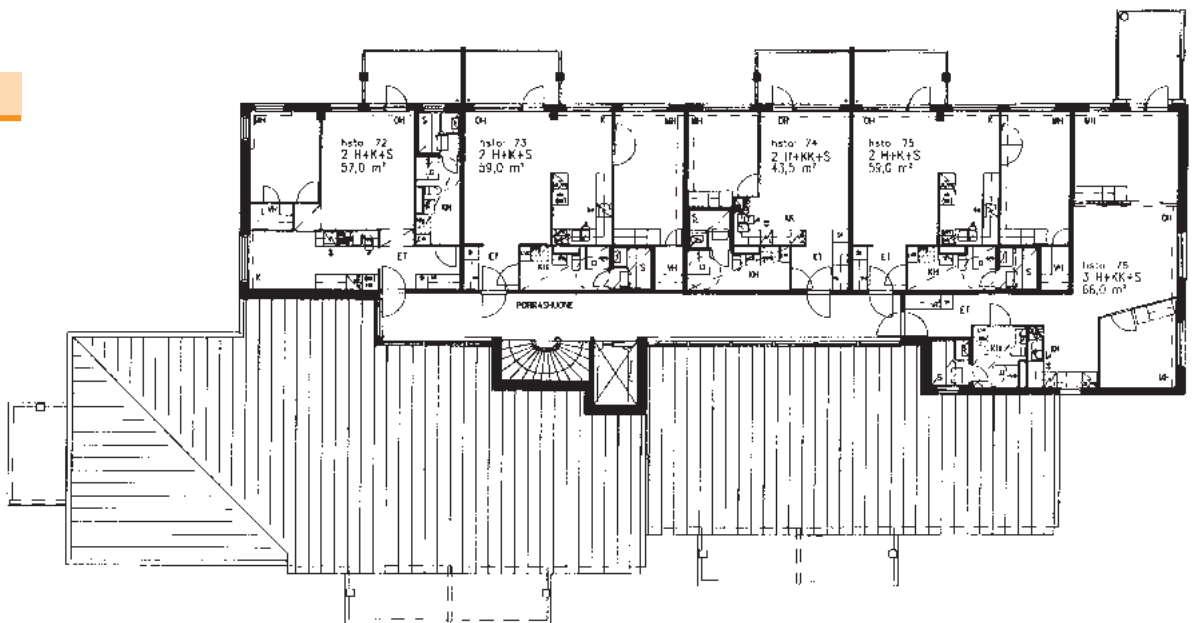
Kellarikerros



1.-7. kerros



Ullakkokerros



HUONEISTOTYYPIT	HUONEISTOT
1h+tk+s	49,5 m ²A2, A12, A22, A32, A42, A52, A62
2h+kk+s	43,5 m ²A7, A11, A17, A21, A27, A31, A37, A41, A47, A51, A57, A61, A67, A71, A74
2h+kk+s	53,5 m ²A3, A13, A23, A33, A34, A43, A53, A63
2h+kk+s	57,0 m ²A5, A10, A15, A20, A25, A30, A35, A40, A45, A50, A55, A60, A65, A70, A72
2h+k+s	59,0 m ²A1, A6, A8, A16, A18, A26, A28, A36, A38, A46, A48, A56, A58, A66, A68, A73, A75
3h+kk+s	66,0 m ²A9, A19, A29, A39, A49, A59, A69, A76
3h+k+s	67,5 m ²A4, A14, A24, A34, A44, A54, A64

RAKENNUSTAPASELOSTUS

PERUSTUKSET

- rakennukset on perustettu rakennesuunnitelmien mukaan
- rakennusten alapohja on betonirakenteinen
- lämpöeristeenä Styrox

VÄLIPOHJAT

- betonirakenteiset

YLÄPOHJA

- kateaineena on pääosin konesaumattu pelti
- lämmöneristeenä on mineraalivilla tai puhallusvilla
- kantava rakenne betonia

ULKOSEINÄT

- julkisivut ovat betonirakenteisia Sandwich-rakenteisia elementtejä, ulkopintana pääosin hienopesty betoni
- lämpöeristeenä mineraalivilla

PARVEKKEET JA HUONEISTOPIHAT

- jokaisessa asunnossa on oma parveke

VÄLISEINÄT

- huoneistojen väliset seinät ovat betonia
- huoneiden väliset kevyet väliseinät ovat metallirunkoisia levyseiniä, sisustuslevynä Gyproc
- märkätilojen seinät ovat kiviainesrakenteiset

IKKUNAT

- tehdasvalmisteiset, 3-lasiset, puurakenteiset, tehdaskäsittelyt, ulkoapäin metalliverhotut, sisään aukeavat ikkunat, tarvittavassa määrin tuuletusheloin varustetut

OVET

- porrashuoneiden ulko-ovet ovat teräsrakenteisia lasiaukollisia ovia
- asuntojen porrastaso-ovet puuviilupintaisia B15-luokan ovia, sisäpuolella vakio väliovi
- parvekeovet lämpöeristettyjä, lasiaukollisia ovia
- väliovet tehdasvalmisteisia, laakapintaisia, tehdasmaalattuja ovia

KALUSTEET

- keittiötilojen kalusteet tehdasmaalattuja, tehdasvalmisteisia kalusteita, ovien ulkopintana melamiini, ovissa reunalistat
- keittiötilojen työpöytätasot laminaattipintaisia
- keittiötilojen pesupöydät ruostumatonta terästä
- muiden huoneiden kaapitot tehdasvalmisteisia, tehdasmaalattuja tai melamiinipintaisia

LAITTEET

- uunillinen, 4-levyinen sähköliesi, leveys 50 cm (valkoinen)
- keittiötiloissa jää-viileäkaappiyhdistelmä, 3h+k+s- asuntojen keittiöissä jää-viileäkaappi ja pakastinkaappi
- liesikaapu

VARAUKSET

- pesuhuoneessa on hanallinen varaus pyykinpesukoneelle
- keittiötiloissa on hanallinen varaus astianpesukoneelle
- kaksioiden keittiöissä (ei keittokomeroissa) on tilavaraus toiselle kylmälaitteelle

MATERIAALIT

LATTIAT

- eteinen, olohuone, makuuhuone, keittiö, keittokomero, vaatehuone: rakennushetken askeläänieristysvaatimukset täyttävä muovimatto
- löylyhuone- ja pesuhuone: lattialaatoitus, pesuhuoneen lattiassa sähkötoiminen ns. mukavuuslämpö

SEINÄT

- keittiötiloissa tasojen taustat on laatoitettu
- pesuhuoneen seinät on laatoitettu
- löylyhuoneen seinissä paneeli
- makuu- ja olohuoneiden seinät on tapetoitu (ikkunaseinät maalattu)
- muiden asuinhuoneiden seinät on maalattu

KATOT

- pesu- ja löylyhuoneissa paneeli
- muissa asuintiloissa ruiskutasoite tai maalaus

LVIS-LAITTEET

- kiinteistö on liitetty kaukolämpöverkkoon
- vesikiertoiset lämpöpatterit
- talokohtainen, koneellinen poistoilmanvaihto
- vesihanoina on yhtiötesekoittajat
- bide-suihkut wc-istuinten yhteydessä
- käsienpesualtaat ja wc-istuimet vakiovalmisteisia
- loisteputkivalaisimet keittiötilojen ja pesuhuoneen seinävalaisimina
- asunnot on liitetty kaapelitv-verkkoon

YHTEISTILAT JA VARUSTEET

- huoneistokohtaiset irtaimistovarastot ovat talon pohjakerroksessa
- talon pohjakerroksessa on ulkoiluvälinevarasto, pyykinpesutupa koneineen, pyykinkuivaushuone ja kaksi erillistä väestönsuojaa, jotka ovat rauhanaikana huoneistokohtaisten irtaimistovarastojen tilana
- talossa on hissi

MITTAUKSET

- sähkön- ja vedenkulutus mitataan huoneistokohtaisesti

ULKOALUEET

- istutukset ja nurmikkoalueet asemapiirroksen mukaan

PIHAVARUSTEET

- kuivaus- ja tamppausteline
- lipputanko
- leikkialueella mm. hiekkalaatikko, keinu, liukumäki sekä penkit

AUTOPAIKOITUS

- kiinteistöllä on 68 lämmityspistorasialla varustettua autopaikkaa kaksikerroksisessa pysäköintilaitoksessa, joista 36 on pysäköintikannen alla ja 32 päällä.

JÄTEHUOLTO

- jäteasiat sijaitsevat niille varatussa jätekatoksessa
- eloperäinen jäte kompostoidaan

