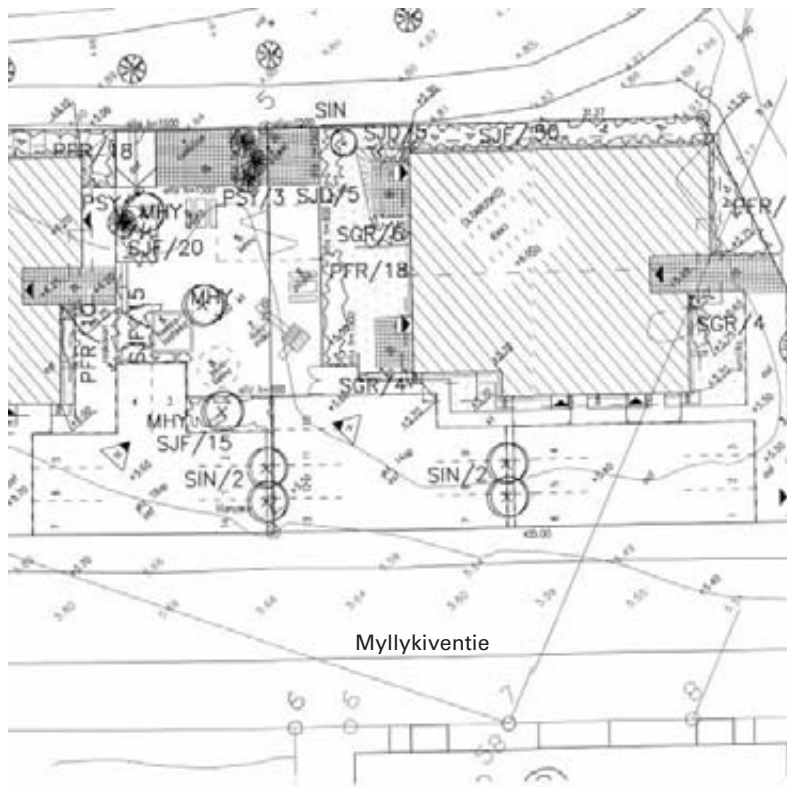




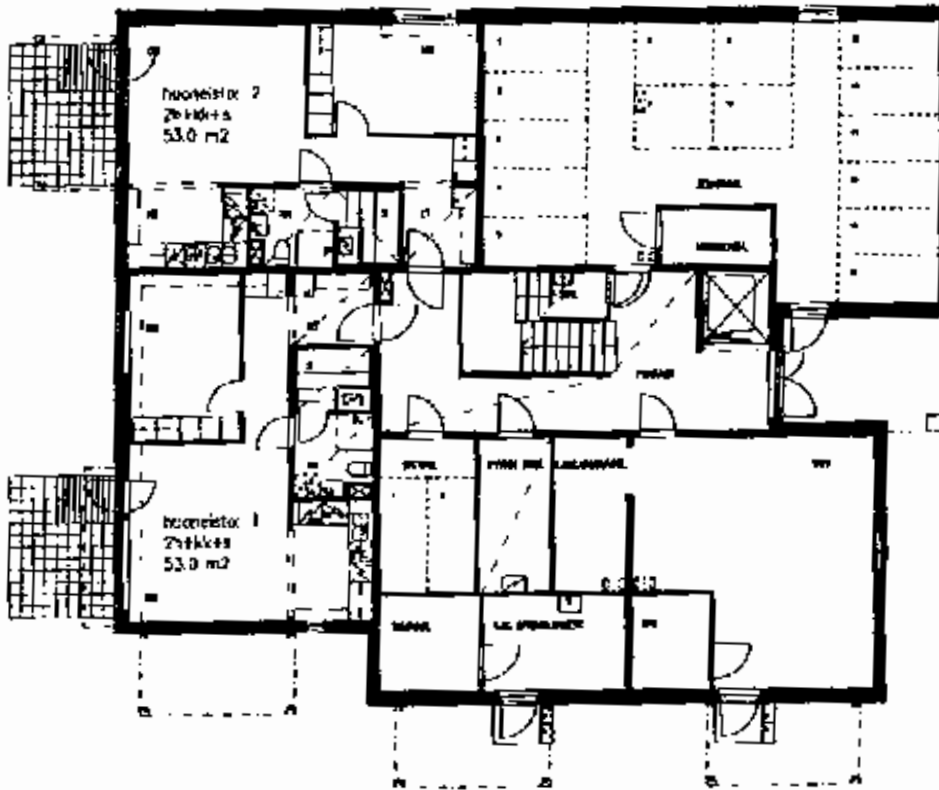
- TALOTYYPPI:** Puukerrostalo, 4 krs, 17 asuntoa
SIJAINTI: Naantalin kaupungin keskustassa
OSOITE: Myllykiventie 4, 21100 NAANTALI
TONTTI: Naantalin kaupungin kortteli 54, tontti 2.
Tontin pinta-ala 1.106 m²
KAAVOITUS: Naantalin kaupungin tekninen virasto
VALMISTUNUT: Toukokuussa 2000
ARKKITEHTI: Arkkitehtitoimisto Mauri Mäki-Marttunen Ky
URAKOITSIJA: Oy Alfred A. Palmberg Ab

Naantalin keskusta tunnetaan puutaloistaan. 1900-luvun lopulla keskusta laajeni betonielementtitaloilla. Piristäväksi ja pidetyksi vaihteluksi rakennettiin Myllykiventien varteen kolme puukerrostaloa. Taloista muodostui "kaupungin näyteikkuna" keskustan saapuville. Iltaruskon tontti on kaupungin keskustalle tyypillisesti ahdas. Kuitenkin kaikki vältämätön on mm. lasten leikkipihaa myöden onnistuttu järjestmän tontille. Iltaruskon rakentamisessa otettiin perinteistä paremmin huomioon esim. askelännien eristäminen. Rakennusmateriaalista johtuen paloturvallisuuteen kiinnitettiin erityistä huomiota, joten jokaiseen huoneeseen on johdettu korkealla paineella toimiva ensisammutusjärjestelmä.

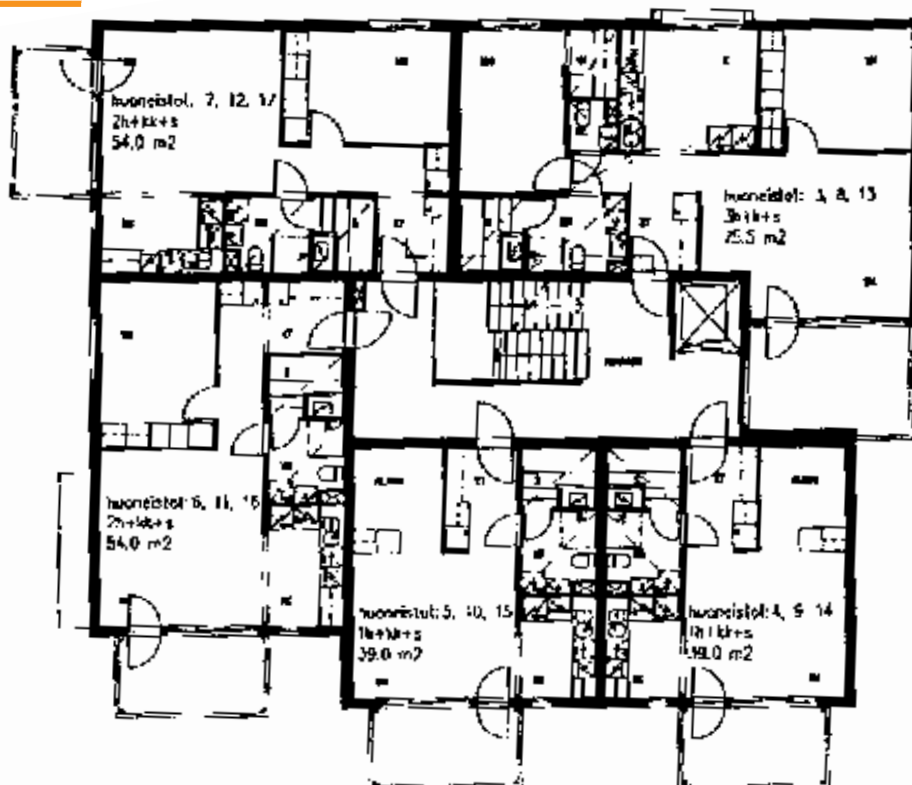


Esitteen asuntojen pohjakuvia, varustelutasoa, rakennustapaa sekä tontin varustelua koskevat tiedot eivät välttämätä ole ajan tasalla. Esitteen tiedot vastaavat mahdollisimman tarkkaan kiinteistön rakennushetkestä tilannetta. Kiinteistön käytön aikana tai jo rakennusaikana on mahdollisesti tehty asuntokohtaisia muutoksia tai tontin olosuhteita on muutettu. Kulloinkin tarjolla olevien asuntojen tiedot voi varmistaa tutustumalla kyseiseen asuntoon Vason asuntokohtaisesti antamien ohjeiden mukaisesti.

Pohjakerros



1.-3. krs



HUONEISTOTYYPPI

1h+kk+s 39,0 m ²	A4, A5, A9, A10, A14, A15
2h+kk+s 53,0–54,0 m ²	A1, A2, A6, A7, A11, A12, A16, A17
3h+kk+s 75,5 m ²	A3, A8, A13, A18

HUONEISTO

RAKENNUSTAPASELOSTUS

Kyseessä on puurakenteinen kerrostalo, jonka rakenneratkaisuissa on kiinnitetty erityistä huomiota paloeristykseen.

PERUSTUKSET

- rakennukset on perustettu rakennesuunnitelmien mukaan betonisten lyöntipaalujen varaan
- alapohjana on paikalla valettu teräsbetonilaatta
- lämpöeristeenä Styrox

VÄLIPOHJAT

- puurakenteiset pintabetonivalulla

YLÄPOHJA

- kateaineena betonikattotiili
- lämpöeristeenä puhallusvilla
- kantavat rakenteet puuta

ULKOSEINÄT

- kantavat rakenteet ovat puuta
- julkisivut ovat pääosin puuverhotut
- lämpöeristeenä mineraalivilla

PARVEKKEET

- jokaisessa asunnossa oma parveke tai pohjakerroksen asunnoissa patio

VÄLISEINÄT

- huoneistojen väliset seinät ovat pääosin puurunkoisia levyseiniä, pohjakerroksessa betonia
- huoneiden väliset kevyet väliseinät puurunkoisia levyseiniä

IKKUNAT

- tehdasvalmisteiset, 3-lasiset, puurakenteiset, tehdas-käsitteltyt, sisään aukeavat ikkunat, tarvittavassa määrin tuuletusheloin varustetut

OVET

- porrashuoneen ulko-ovi lasiaukollinen, metallirakenteinen ovi
- asuntojen porrastaso-ovet tehdasvalmisteisiä ovia, sisäpuolella vakio väliovi
- parvekeovet lämpöeristettyjä, lasiaukollisia ovia
- väliovet tehdasvalmisteisiä, laakapintaisia, tehdasmaalattuja ovia

KALUSTEET

- keittiötilojen kalusteet tehdasmaalattuja, tehdasvalmisteisiä kalusteita, ovet laminaattipintaisia
- keittiötilojen työpöytätasot laminaattipintaisia
- keittiötilojen pesupöydät ruostumatonta terästä
- muiden huoneiden kaapistot tehdasvalmisteisiä, tehdasmaalattuja tai melamiinipintaisia

LAITTEET

- uunillinen, 4-levyinen sähköliesi, leveys 50 cm (valkoinen)
- 1h- ja 2h-asunnoissa jää-pakastinkaappiyhdistelmä
- 3h-asunnoissa jää-viileäkaappi sekä pakastinkaappi
- liesikaapu

VARAUKSET

- pesuhuoneessa hanallinen varaus pyykinpesukoneelle
- keittiötiloissa hanallinen varaus astianpesukoneelle
- keittiöissä tilavaraus mikroaaltouunille

MATERIAALIT

LATTIAT

- eteinen, olohuone, makuuhuone, keittiö, keittokomero, vaatehuone: rakennushetken askeläänieristysvaatimukset täyttävä muovimatto
- löylyhuone- ja pesuhuone: laatoitus

SEINÄT

- keittiötiloissa tasojen taustat on laatoitettu
- pesuhuoneen seinät on laatoitettu
- löylyhuoneen seinissä paneeli
- makuu- ja olohuoneiden seinät on tapetoitu (ikkunaseinät maalattu)
- muiden asuinhuoneiden seinät on maalattu

KATOT

- pesu- ja löylyhuoneissa paneeli
- muissa asuintiloissa ruiskutasoite tai maalaus

LVIS-LAITTEET

- kiinteistö on liitetty kaukolämpöverkkoon
- vesikiertoiset lämpöpatterit
- talokohtainen, koneellinen poistoilmanvaihto
- vesihanoina on yksioteseikoittajat
- bide-suihkut wc-istuinten yhteydessä
- käsienpesualtaat ja wc-istuimet vakiovalmisteisia
- loisteputkivalaisimet keittiön, keittokomeron, pesuhuoneen ja wc:n seinävalaisimina
- asunnot on liitetty kaapelitv-verkkoon

YHTEISTILAT JA VARUSTEET

- talon pohjakerroksessa sijaitsee ulkoiluvälinevarasto, huoneistokohtaisten irtaimistovarastojen tila ja pyykin-kuivaushuone
- talossa on hissi
- väestönsuojatilat talon asukkaille on järjestetty naapuri-kiinteistön AsOy Naantalin Päiväruskon ja vastapäisen talon AsOy Naantalin Aamuruskon väestönsuojoihin.

MITTAUKSET

- sähkönkulutus mitataan huoneistokohtaisesti

ULKOALUEET

- istutukset ja nurmikkoalueet asemapiirroksen mukaan
- autopaikoitusalue on asfaltoitu
- kiinteistössä on 16 lämmityspistorasialla varustettua autopaikkaa

PIHAVARUSTEET

- kuivaus- ja tamppausteline
- lipputanko
- leikkialueella mm. hiekkalaatikko, keinu, liukumäki, jousi-keinuu sekä pöytä-penkkiryhmä. Leikkialue on yhteinen naapuriyhtiön kanssa

JÄTEHUOLTO

- jäteastiat sijaitsevat niille varatussa jätekatoksessa



Varsinais-Suomen Asumisoikeus Oy