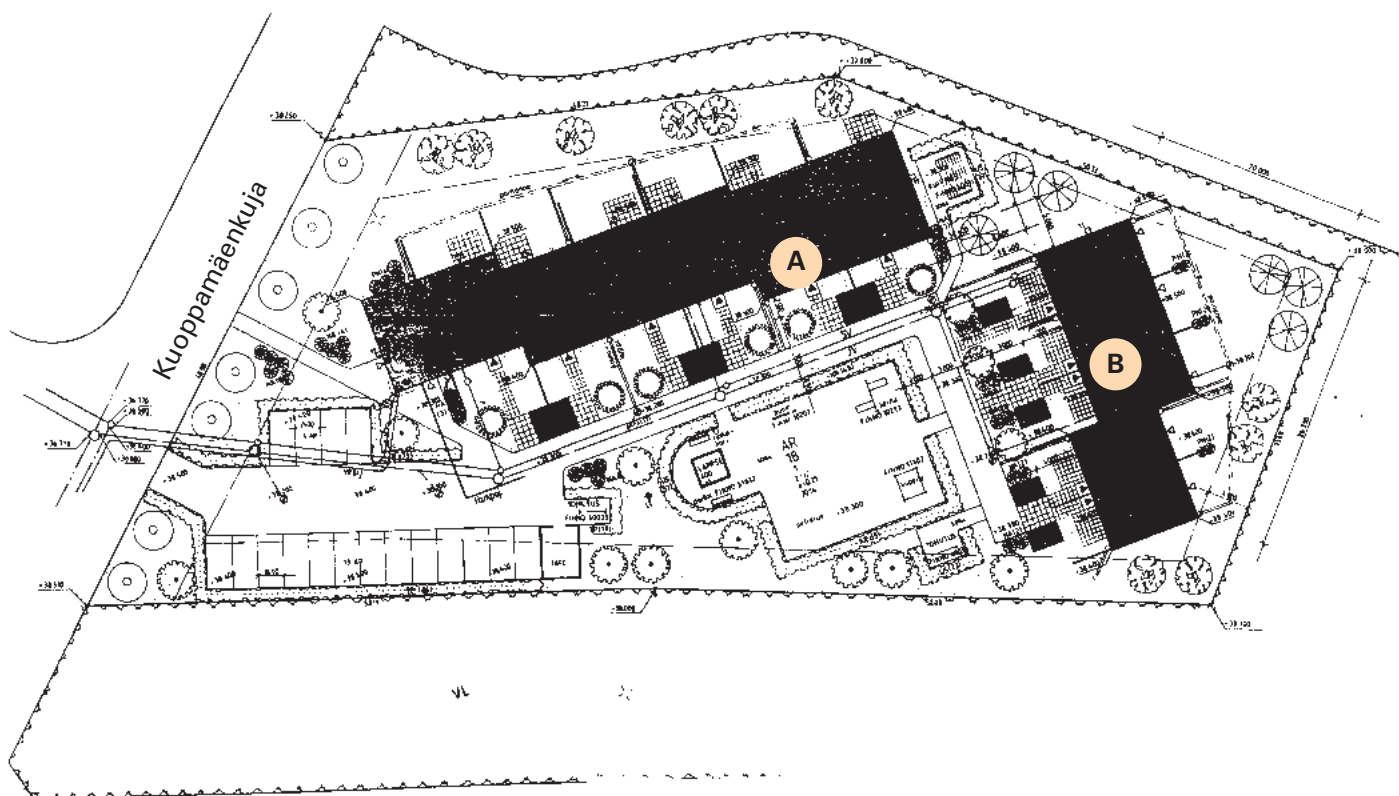
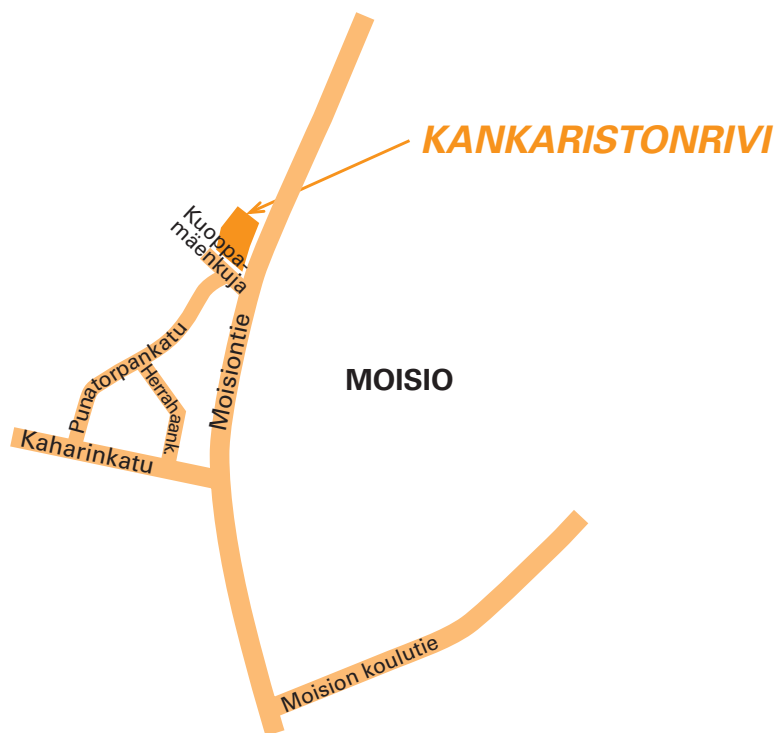




TALOTYYPPI:	I- ja II-taso rivitaloja 2 kpl, 11 asuntoa
SIJAINTI:	Turun Moision alueella
OSOITE:	Kuoppamäenkuja 3, 20400 TURKU
TONTTI:	Turun kaupungin Moision kaupunginosan kortteli 18, tontti 1 Tontin pinta-ala 4 332 m ²
KAAVOITUS:	Turun kaupungin kiinteistöviraston kaavoitusosasto
VALMISTUNUT:	Helmikuussa 1992
ARKKITEHTI:	Schauman Arkkitehdit Ky
URAKOITSIJA:	Rakennusvasara Oy

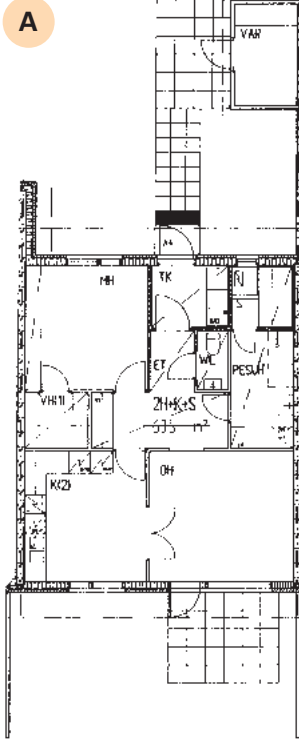
Alle 0,5 km:n etäisyydellä kohteesta sijaitsevat kauppa, posti ja ala-asteen koulu. Kohde sijaitsee idyllisessä maalaismaisemassa, josta on matkaa Turun keskustaan n. 9 km.



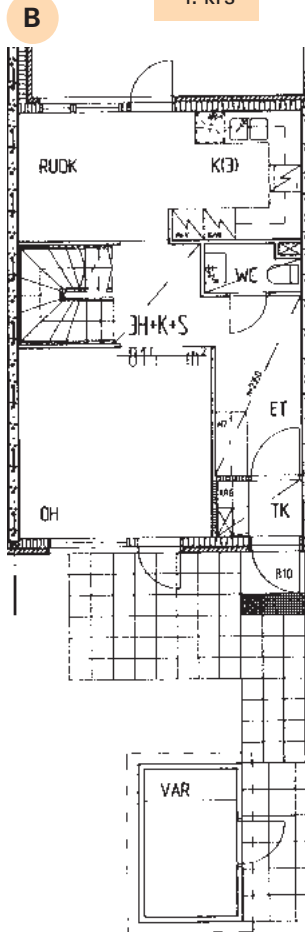
Moisiontie

Esitteen asuntojen pohjakuvia, varustelutasoa, rakennustapaa sekä tontin varustelua koskevat tiedot eivät välttämättä ole ajan tasalla. Esitteen tiedot vastaavat mahdollisimman tarkkaan kiinteistön rakennushetkestä tilannetta. Kiinteistön käytön aikana tai jo rakennusaikana on mahdollisesti tehty asuntokohtaisia muutoksia tai tontin olosuhteita on muutettu. Kulloinkin tarjolla olevien asuntojen tiedot voi varmistaa tutustumalla kyseiseen asuntoon Vason asuntokohtaisesti antamien ohjeiden mukaisesti.

2h + k + s = 63,5 m²

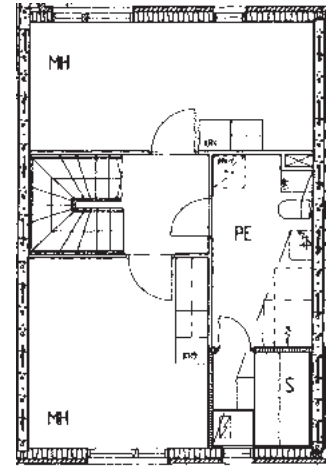


3h + k + s = 81,5 m²



1. krs

2. krs

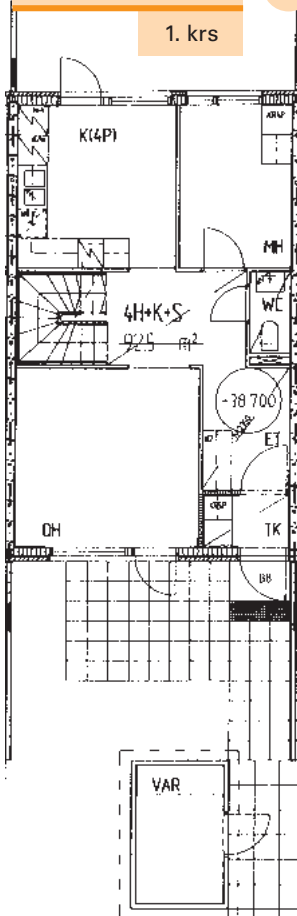


4h + k + s = 92 m²

B

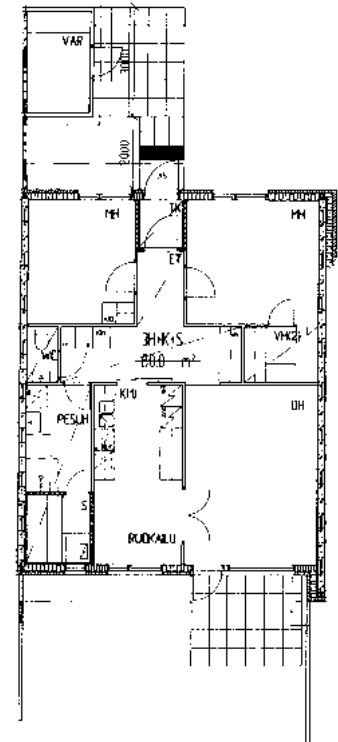
1. krs

2. krs



3h + k + s = 80,0 m²

A



HUONEISTOTYYPIT

HUONEISTOT

2h+k+s 63,5 m² A1, A2, A3, A4
 3h+k+s 80,0 m² A5, A6
 3h+k+s 81,0 m² B11
 3h+k+s 81,5 m² B10

HUONEISTOTYYPIT

HUONEISTOT

4h+k+s 92,0 m² B7
 4h+k+s 92,5 m² B8, B9

RAKENNUSTAPASELOSTUS

PERUSTUKSET JA KANTAVAT RAKENTEET

Rakennukset on perustettu paalutuksen varaan tehdyille maanvaraiselle teräsbetonilaatalle. Huoneistojen väliset seinät ovat betonirakenteiset. Rakennusten välipohjat ovat betonirakenteiset. Rakennuksessa on kantava puurunko.

YLÄPOHJA

- kateaineena betonikattotiili
- ristikkokannattajat
- lämmöneristeenä mineraalivilla tai puhallusvilla

ULKOSEINÄT

- julkisivut pääosin tiiliverhottuja, osin puuverhottuja
- lämpöeristeenä mineraalivilla
- ulkoseinät pääosin puurunkoisia
- sisustuslevynä Gyproc-levy

VÄLISEINÄT

- huoneistojen väliset seinät betonia
- huoneiden väliset kevyet väliseinät metallirunkoisia Gyproc-levyseinä

IKKUNAT

- tehdasvalmisteiset, 3-lasiset, puurakenteiset, tehdasmaalatut, sisäänaukeavat ikkunat, tarvittavassa määrin tuuletusheloin varustetut

OVET

- asuntojen pääsisäänkäyntiovet maalattuja, puurakenteisia, lämpöeristettyjä, lasiaukollisia ovia
- pihaovet ja parvekeovet tehdasvalmisteisia, lasiaukollisia sisään-ulos aukeavia ovia
- väliovet laakapintaisia, tehdasmaalattuja, tehdasvalmisteisia ovia, tuulikaapin sisäovi lasiaukollinen
- asuntojen työntöovet ovat tehdasvalmisteisia maalattuja laakaovilevyjä
- löylyhuoneen ovi puukehyksinen lasiovi

KALUSTEET

- keittiökaapistot ovat tehdasmaalattuja, tehdasvalmisteisia kalusteita, ovien ulkopintana melamiini
- keittiöissä työpöytätasot laminaattipintaisia
- keittiön pesupöytä ruostumatonta terästä
- muiden huoneiden kaapistot tehdasvalmisteisia, melamiinipintaisia

LAITTEET

- uunillinen, 4-levyinen sähköliesi kaatumisesteellä, leveys 50 cm
- jää-viileäkaappiyhdistelmä pakastelokerolla, tilavuus n. 370 litraa
- liesikupu
- löylyhuoneessa sähkötoiminen kiuas

VARAUKSET

- keittiössä hanallinen varaus astianpesukoneelle
- keittiössä varaus toiselle kylmäyksikölle
- asunnoissa hanallinen varaus pyykinpesukoneelle

MATERIAALIT

LATTIAT

- tuulikaappi, eteinen, olo- ja makuuhuone, vaatehuone sekä keittiö: joustovinyylimatto
- pesu- ja löylyhuone, WC: kosteantilan muovimatto

SEINÄT

- keittiöissä tasojen taustalla (kalustevälissä) laatoitusta
- pesuhuoneiden seinät laatoitetut
- löylyhuoneen seinissä paneeliverhous
- WC:ssä muovipäällyste, altaan taustalla laatoitus
- makuu- ja olohuoneen seinät tapetoidut (ikkunaseinä maalattu)
- keittiön, eteisen, vaatehuoneen ja tuulikaapin seinät maalattu

KATOT

- pesu- ja löylyhuoneessa paneeli
- muissa asuintiloissa ruiskutasoite tai maalaus

PORTAAT

- huoneistojen sisäportaat ovat tehdasvalmisteiset, tehdaskäsitellyt mäntyportaat liukusteellä ja lapsiportilla varustettuna

LVIS-LAITTEET

- kiinteistössä on oma öljyllä toimiva lämpökeskus talon A yhteydessä
- vesikiertoiset lämpöpatterit
- asuntokohtainen koneellinen poistoilmanvaihto
- sähkön kulutus mitataan huoneistokohtaisesti
- 1-oteseikoittajat
- bidee-suihkut WC-istuinten yhteydessä
- käsienpesuallas ja WC-istuin vakiovalmisteisia
- jokaisella huoneistolla oma lämmityspistorasialla varustettu autopaikka

ULKOALUEET

- paikoitusalue ja osa kulkuteistä asfaltoituja
- leikkialue sorapintaisena
- istutukset ja nurmikkoalueet asemapiirroksen mukaan
- asunnoilla on lämmittämätön varastotila asunnon pääsisäänkäynnin edessä

PIHAVARUSTEET

- pysäköintialueilla on yhteensä 17 autopaikkaa
- pyykinkuivaustelineitä, tamppaustelineitä, lipputanko
- jäteastiat jätehuoltoa varten
- leikkialueella varusteena mm. hiekkalaatikko, keinu ja penkki

