

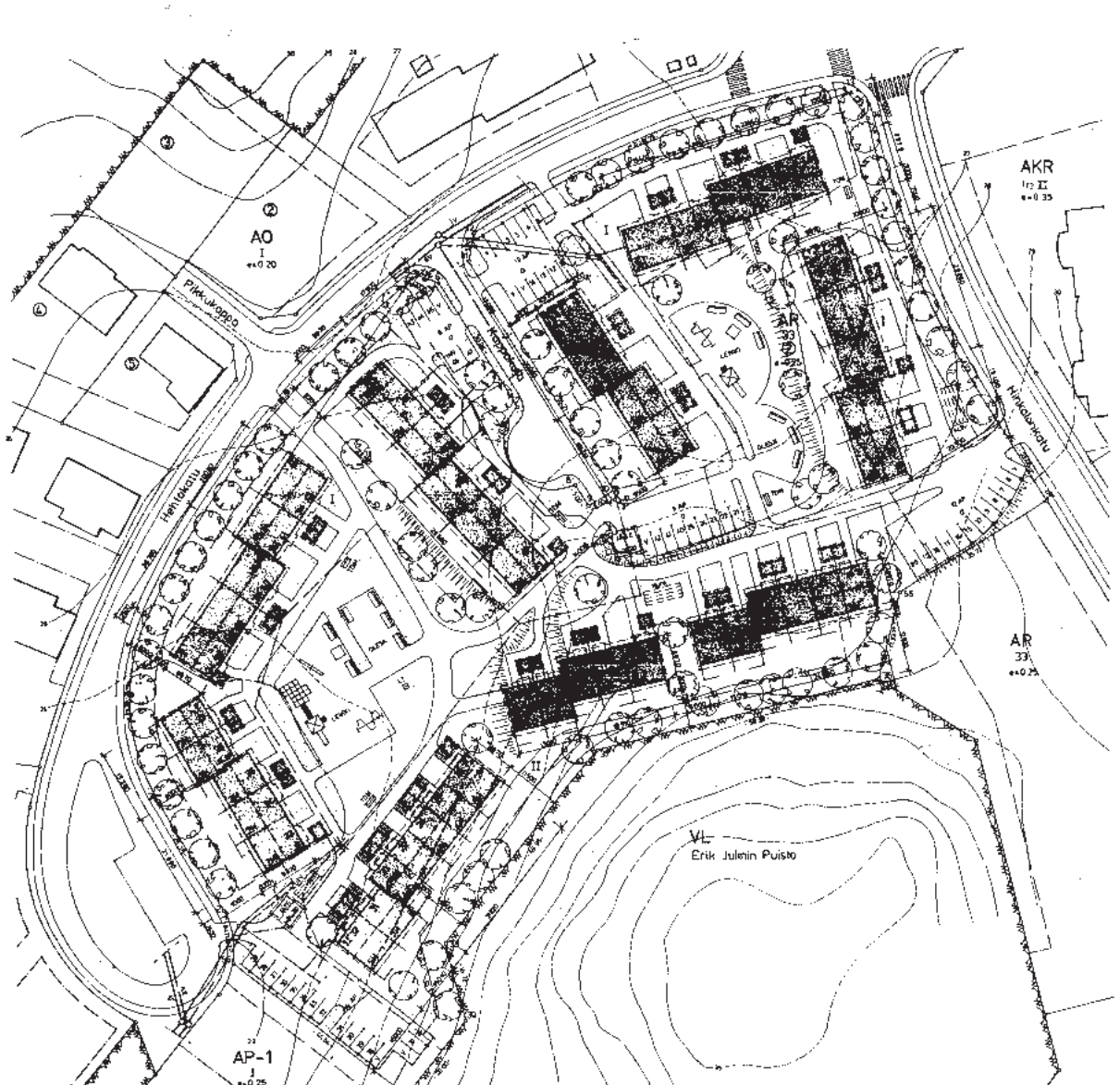


TALOTYYPPI:	I- ja II-kerroksisia rivitaloja 9 kpl, 47 asuntoa
SIJAINTI:	Turun Halisten alueella
OSOITE:	Kappakuja 1, 20540 Turku
TONTTI:	Turun kaupungin Halisten kaupunginosan kortteli 33, tontti 2. Tontin pinta-ala 19.177 m ² .
KAAVOITUS:	Turun kaupungin kiinteistöviraston kaavoitusosasto
VALMISTUNUT:	Kesäkuussa 1994
ARKKITEHTI:	Arkkitehtitoimisto Jarmo Saarinen Ky
URAKOITSIJA:	Rakennus-Ruola Oy

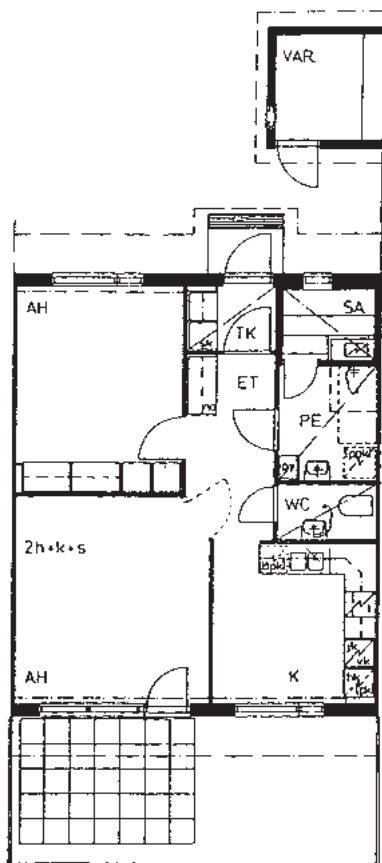
Kohde sijaitsee entisessä Halisten metsässä, Pähkinämäen rinteellä.

Liikekeskus, päiväkotia, ala-asteen koulu ja Aurajoen laakso sijaitsevat kävelymatkan päässä. Matkaa Turun keskustaan on n. 5 km.

RÄNTÄMÄKI



Esitteen asuntojen pohjakuvia, varustelutasoa, rakennustapaa sekä tontin varustelua koskevat tiedot eivät välttämättä ole ajan tasalla. Esitteen tiedot vastaavat mahdollisimman tarkkaan kiinteistön rakennushetkestä tilannetta. Kiinteistön käytön aikana tai jo rakennusaikana on mahdollisesti tehty asuntokohtaisia muutoksia tai tontin olosuhteita on muutettu. Kulloinkin tarjolla olevien asuntojen tiedot voi varmistaa tutustumalla kyseiseen asuntoon Vason asuntokohtaisesti antamien ohjeiden mukaisesti.

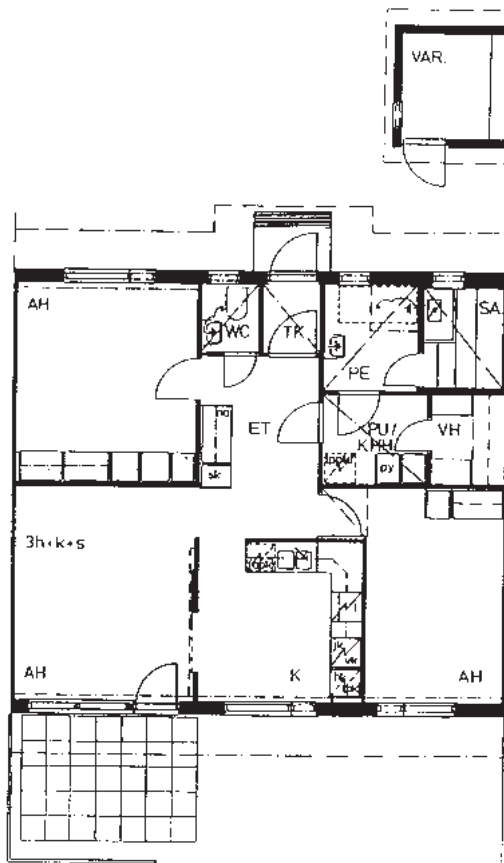


2h + k + s = 60,5 m²

TALO A
Huoneistot
3 ja 5
Peilikuvana
huoneisto 4

TALO G
Huoneistot
33, 35 ja 37
Peilikuvana
huoneistot
34 ja 36

TALO H
Huoneisto 38



3h + k + s = 80,5 m²

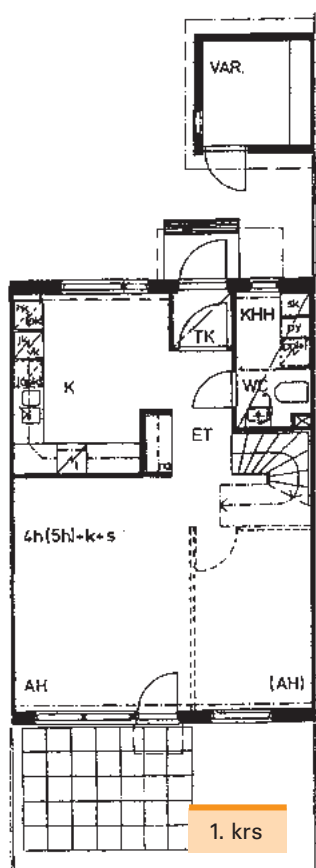
TALO A
Huoneisto 1
Peilikuvana
huoneisto 2

TALO B
Huoneistot
6, 8, ja 9
Peilikuvana
huoneistot
7 ja 10

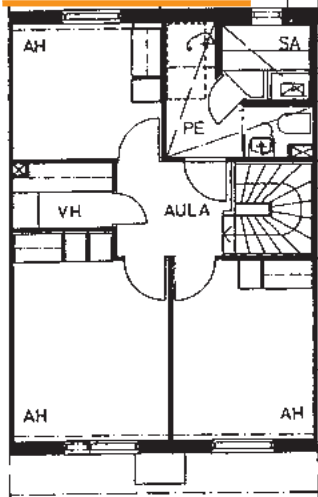
TALO C
Huoneistot
12 ja 14
Peilikuvana
huoneistot
11 ja 13

TALO H
Huoneistot
40 ja 42
Peilikuvana
huoneistot
39 ja 41

TALO I
Huoneistot
43, 45 ja 47
Peilikuvana
huoneistot
44 ja 46

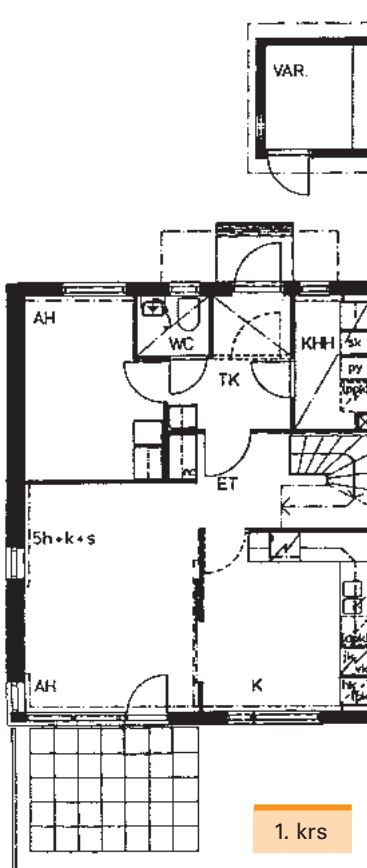


4(5)h + k + s = 98,0 m²

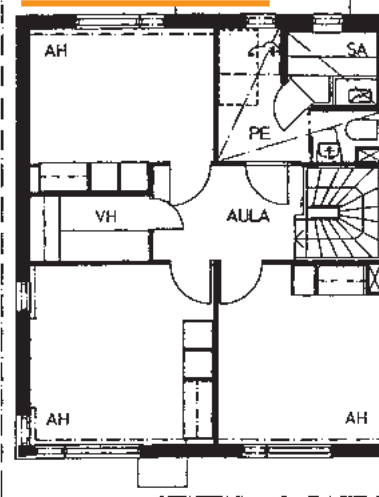


1. krs

2. krs



5h + k + s = 114,5 m²



1. krs

2. krs

TALO D
Huoneistot
16, 18 ja 20
Peilikuvana
huoneistot
15, 17 ja 19

TALO E
Huoneistot
23 ja 25
Peilikuvana
huoneistot
22 ja 24

TALO F
Huoneistot
28 ja 30
Peilikuvana
huoneistot
27 ja 29

TALO E
Huoneisto
21

TALO F
Huoneistot
26 ja 32
Peilikuvana
huoneisto
31

HUONEISTOTYYPIT

HUONEISTOT

2h+k+s 60,5 m².....A3, A4, A5, G33, G34, G35, G36, G37, H38

3h+k+s 80,5 m².....A1, A2, B6, B7, B8, B9, B10, C11, C12, C13, C14,
H39, H40, H41, H42, I43, I44, I45, I46, I47

4h+k+s 98,0 m².....D15, D16, D17, D18, D19, D20, E22, E23, E24, E25, F27, F28, F29, F30

5h+k+s 114,5 m².....E21, F26, F31, F32

RAKENNUSTAPASELOSTUS

PERUSTAMINEN JA PIHA

- rakennukset on perustettu pääosin paalujen varaan pohjatuhtijän ja rakennesuunnittelijan ohjeiden mukaan
- osa perustuksista on tehty maanvaraisella anturalla
- tonteilla on yhteensä 56 autopaikkaa, jokaista asuntoa kohti on yksi autolämmityspistorasiolla varustettu paikka
- huoneistokohtaiset pihat on aidattu
- jokaisella asunnolla on sisäänkäynnin yhteydessä kevyt-rakenteinen varastotila
- nurmikot ja istutukset on tehty erikoissuunnitelman mukaisesti
- pihatiet ja pysäköintialueet on asfaltoitu
- kiinteistössä on kaksi leikkialuetta lapsille ja niillä on leikkivälineitä ja penkkiryhmiä aikuisille asemapiirroksen mukaisesti
- tontilla on yhteiset tamppaus- ja pyykinkuivaustelineet
- kiinteistössä on kaksi jätekatosta ja toisen yhteyteen on järjestetty kompostointi

ULKOSEINÄT

- asuinrakennusten ulkoseinät ovat pääosin tiilipintaisia puurunkoseiniä, 2-kerroksisten rakennusten päädyissä on kantavia betoniseiniä rakennesuunnitelmien mukaisesti

VÄLISEINÄT

- huoneistojen väliset seinät ovat teräsbetonista
- kevyet väliseinät ovat Gyproc-levypintaisia puu- tai teräsrunkoisia seinä

VESIKATTO

- vesikatteena on betonikattotiilet
- katonkannattajat ovat puurakenteiset

IKKUNAT

- ikkunat ovat kolmilasisia avattavia puuikkunoita
- tarpeellisissa kohdissa on tuuletusikkunat

OVET

- sisäovet ovat tehdasmaalattuja, laakaovia
- saunan ovet ovat lasiaukollisia puukehysovia
- ulko-ovet puuverhottuja, maalattuja, lämpöeristettyjä ovia

LATTIAPÄÄLLYSTEET

- asuinhuoneissa, keittiössä, eteisessä, tuulikaapissa ja vaatehuoneessa on äänieristysnormit täyttävä joustovinyylimatto
- pesuhuoneessa, saunassa, kodinhoitohuoneessa ja wc:ssä on 1,5 mm vahvuinen muovimatto hitsatuin saumoin

SEINÄPÄÄLLYSTEET

- ikkunaseinät ovat maalatut
- erillisen wc:n, kodinhoitohuoneen, keittiön, tuulikaapin, vaatehuoneen ja eteisen seinät ovat maalatut
- pesuhuoneen seinät on laatoitettu
- saunan seinät on paneloitu
- muiden huoneiden seinät on tapetoitu
- keittiössä ja kodinhoitohuoneissa pesupöydän ja työpöydän sekä yläkaappien väli samoin erillisten wc-tilojen pesuallaiden taustat on laatoitettu kuten pesuhuoneen seinät

KATTOPINNOITTEET

- katot ovat maalattuja tai ruiskutasoitettuja betonikatkoja
- saunan ja pesuhuoneen katot ovat puupaneelia

KALUSTEET

- keittiökaluusteet ovat puusepänteollisuuden vakiomallistoa
- kaikki kalusteet ovat melamiini- tai maalipintaisia vakio-kalusteita
- keittiössä on 4-levyinen vakioliesi ja jää/pakastinkaappi-yhdistelmä (valkoinen)
- kaikkiin huoneistoihin on varattu keittiökalusteisiin asennusmahdollisuus astianpesukoneelle
- kaikkiin huoneistoihin on varattu myös asennusmahdollisuus toiselle kylmäyksikölle

LVI- JA SÄHKÖTYÖT

- LVI- ja sähkötyöt erikoispiirustusten mukaan
- saunan pesuhuoneessa on sähköllä toimiva lattialämmitys
- yhtiö on liitetty kaukolämpöverkkoon
- kiinteistössä on huoneistokohtainen veden ja sähkön mittaus
- rakennukset on varustettu huoneistokohtaisilla säädettävillä talotuulettimilla, säädin keittiön liesikuvussa
- huoneistoissa on astianpesukonetta ja pyykkipesukonetta varten täyttöhana

ANTENNIJÄRJESTELMÄ

- yhtiö on liitetty kaapelitelevisiojärjestelmään

YHTEISTILAT

- E-talossa on S1-luokan väestönsuoja, jonka rauhanajan käyttö on ulkoiluvälinevarastona

