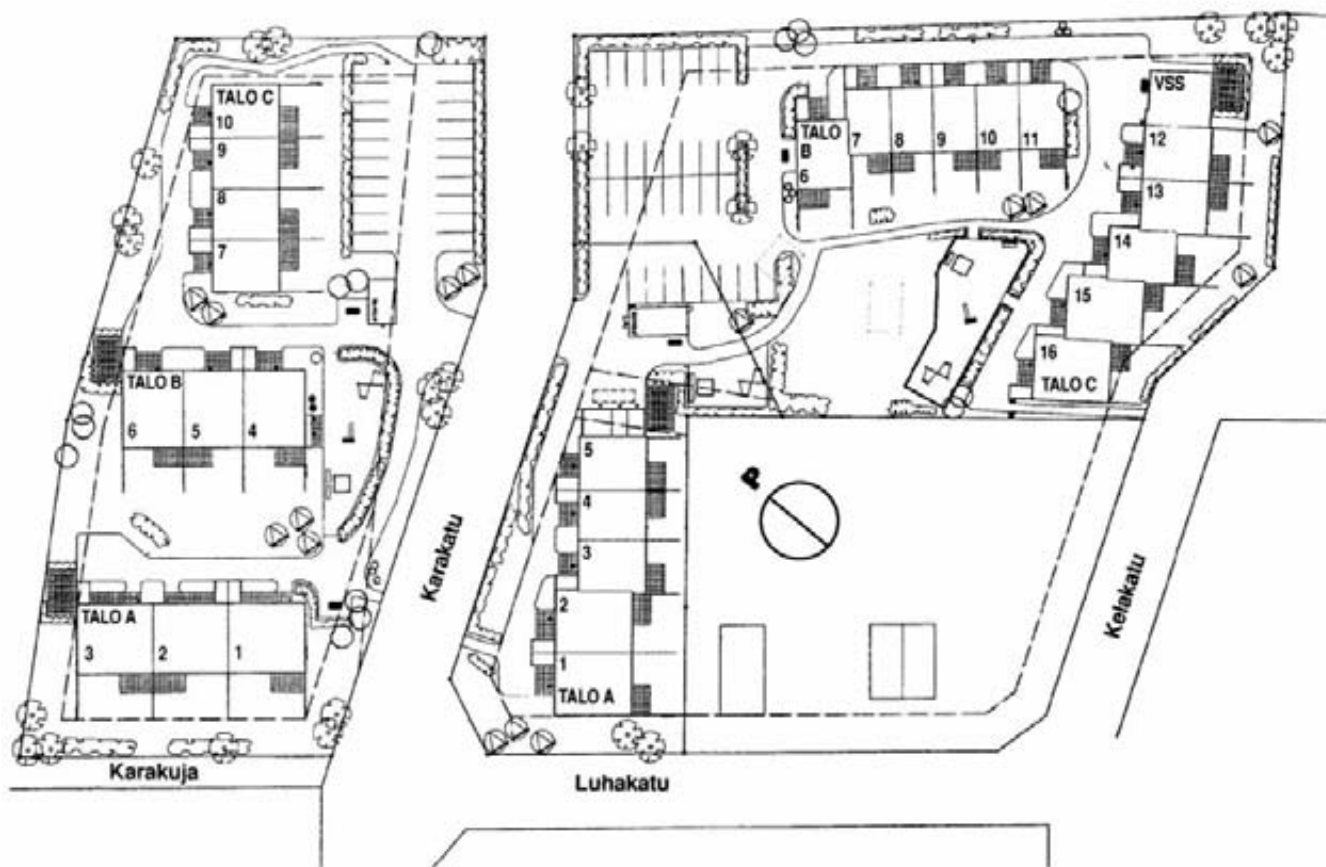




TALOTYYPPI:	Yksi- ja kaksikerroksisia rivitaloja, kuusi taloa, 26 asuntoa
SIJAINTI:	Kaarina, Littoinen
OSOITE:	Karakatu 4 ja Karakatu 3-5, 21660 LITTOINEN
TONTTI:	Karakatu 4: Kaarina, Littoinen, kortteli 2131, tontti 1 Tontin pinta-ala 4.611,0 m ² Karakatu 3-5: Kaarina, Littoinen, kortteli 2133, tontit 1 ja 3 Tontin pinta-ala 6.071,2 m ²
KAAVOITUS:	Kaarinan kaupungin kaavoitustoimisto
VALMISTUNUT:	Loka-joulukuussa 1997
ARKKITEHTI:	Schauman Arkkitehdit Oy
URAKOITSIJA:	Hartela Oy

Kaarinantien ja Littoistenjärven välissä Karakadun molemmin puolin oleva kiinteistö edustaa erittäin hyvälaatuista suunnittelua ja asumista. Asunnot ovat kaikkiaan kuudessa talossa. Osa 4h+k+s asunnoista on kahdessa tasossa, muut asunnot ovat yksitasoisia. Tärkeimmät palvelut löytyvät läheltä Littoisista ja lisää niitä on mm. Varissuolla.

KARAKATU 3-5 JA 4

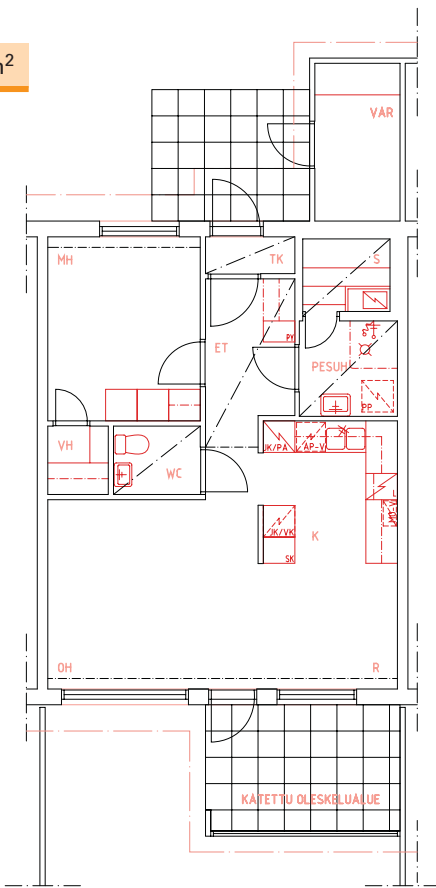


Esitteen asuntojen pohjakuvia, varustelutasoa, rakennustapaa sekä tontin varustelua koskevat tiedot eivät välttämättä ole ajan tasalla. Esitteen tiedot vastaavat mahdollisimman tarkkaan kiinteistön rakennushetkestä tilannetta. Kiinteistön käytön aikana tai jo rakennusaikana on mahdollisesti tehty asuntokohtaisia muutoksia tai tontin olosuhteita on muutettu. Kulloinkin tarjolla olevien asuntojen tiedot voi varmistaa tutustumalla kyseiseen asuntoon Vason asuntokohtaisesti antamien ohjeiden mukaisesti.

2h + k + s 57,0 m²

Karakatu 4:
asunnot C7, C9
Peilikuvana
asunnot C8, C10

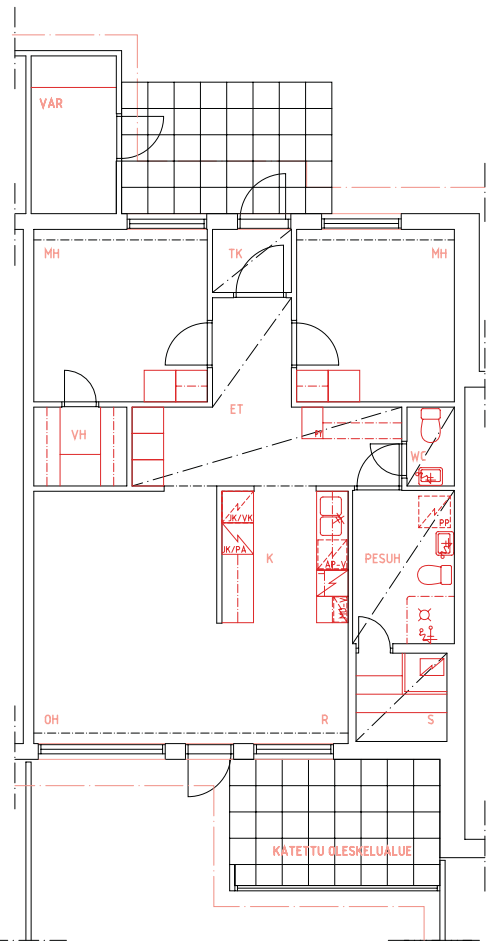
Karakatu 3-5:
asunnot A4, C13
Peilikuvana
asunnot A3, A5,
B6, C12, C14



3h + k + s 78,0 m²

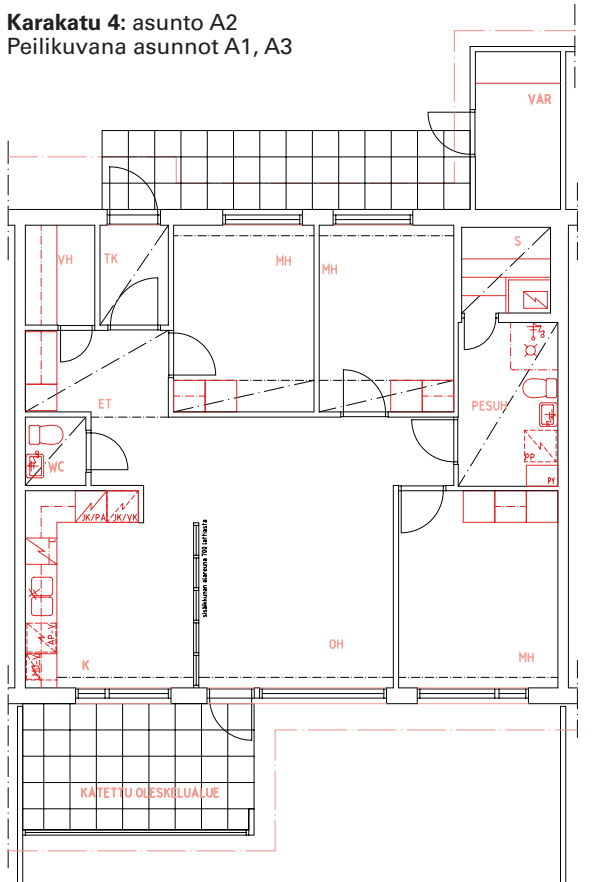
Karakatu 4:
asunnot B4, B6
Peilikuvana
asunto B5

Karakatu 3-5:
asunnot A2, C15, C16
Peilikuvana
asunto A1



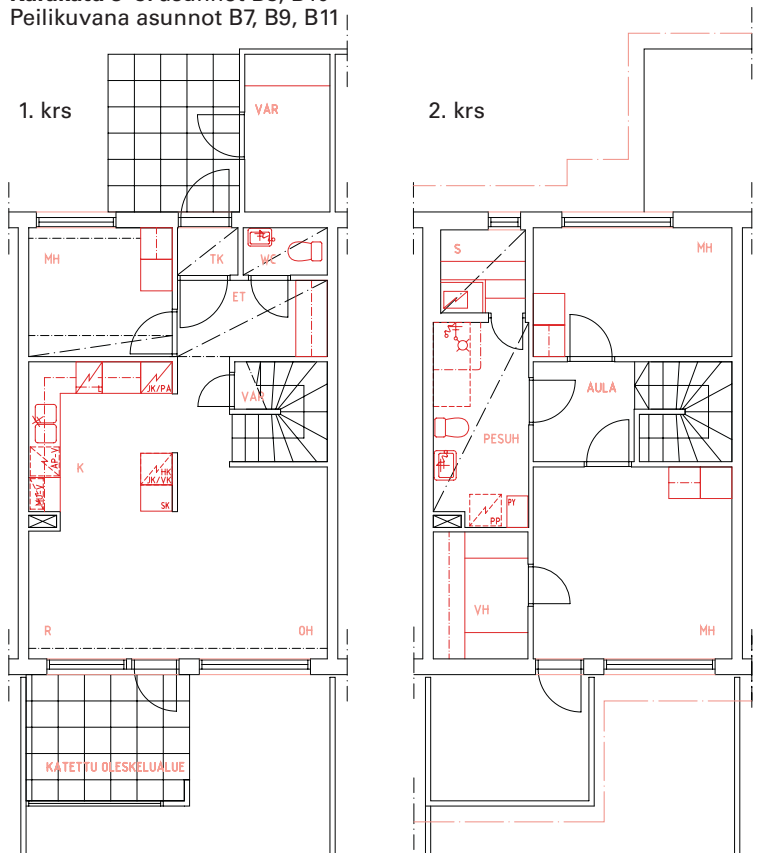
4h + k + s 89,0 m²

Karakatu 4: asunto A2
Peilikuvana asunnot A1, A3



4h + k + s 89,0 m²

Karakatu 3-5: asunnot B8, B10
Peilikuvana asunnot B7, B9, B11



HUONEISTOTYYPIT (Karakatu 4)

HUONEISTOT

2h+k+s	57,0 m ²	C7, C8, C9, C10
3h+k+s	78,0 m ²	B4, B5, B6
4h+k+s	89,0 m ²	A1, A2, A3

HUONEISTOTYYPIT (Karakatu 3-5)

HUONEISTOT

2h+k+s	57,0 m ²	A3, A4, A5, B6, C12, C13, C14
3h+k+s	78,0 m ²	A1, A2, C15, C16
4h+k+s	89,0 m ²	B7, B8, B9, B10, B11

RAKENNUSTAPASELOSTUS

PERUSTUKSET

- rakennukset on perustettu yhtenäisillä, reunavahvistetuilla pohjalaatoilla moreenin ja kallion päälle rakennesuunnitelmien mukaisesti
- rakennusten alapohja on betonirakenteinen
- lämmöneristeenä ja routasuojauksena on solumuovilevy

VÄLIPOHJAT

- kaksikerroksisten rakennusten välipohjat ovat betoni-rakenteiset

YLÄPOHJA

- kateaineena on betonikattotiili
- katon kannattajina ovat ristikkokannattajat
- lämmöneristeenä on mineraalivilla tai puhallusvilla

ULKOSEINÄT

- julkisivut ovat osin tiiliverhottuja, osin puuverhottuja
- lämpöeristeenä on mineraalivilla
- ulkoseinät ovat pääosin puurunkoisia
- sisustuslevynä on Gyproc-levy

VÄLISEINÄT

- huoneistojen väliset seinät ovat betonia
- huoneiden väliset kevyet väliseinät ovat metallirunkoisia Gyproc-levyseiniä

IKKUNAT

- tehdasvalmisteisia, 3-lasisia, puurakenteisia, tehdasmaalattuja, sisään aukeavia ikkunoita. Karmin ulkopinta on metalliverhottu. Tarvittavassa määrin tuuletusheloin varustetut

OVET

- asuntojen pääsisäänkäyntiovet ovat maalattuja puurakenteisia lämpöeristettyjä lasiaukollisia ovia
- pihaovet ja parvekeovet ovat tehdasvalmisteisia tehdasmaalattuja, lasiaukollisia, sisään-ulos aukeavia ovia
- väliovet ovat laakapintaisia, tehdasmaalattuja, tehdasvalmisteisia ovia
- löylyhuoneen ovi on puukehyksinen lasiovi

PORTAAT

- kaksikerroksisten asuntojen portaiden porrasaskelmat ovat lakattua mäntyä, portaiden ylä- ja alapäässä on lapsiportti

KALUSTEET

- keittiökaapistot ovat tehdasmaalattuja, tehdasvalmisteisia kalusteita, ovien ulkopintana melamiini tai tehdasmaalaus, ovissa puiset reunalistat
- keittiöissä työpöytätasot ovat laminaattipintaisia
- keittiön pesupöytä on ruostumatonta terästä
- muiden huoneiden kaapistot ovat tehdasvalmisteisia, tehdasmaalattuja tai melamiinipintaisia

LAITTEET

- keittiössä on uunillinen 4-levyinen sähköliesi, leveys 50 cm (valkoinen)
- jää-pakastinkaappiyhdistelmä
- liesikaapu
- löylyhuoneessa on sähkötoiminen kiuas

VARAUKSET

- keittiöissä on hanallinen varaus astianpesukoneelle
- keittiöissä on tilavaraus toiselle kylmäyksikölle ja mikroaaltouunille
- asunnoissa on hanallinen varaus pyykinpesukoneelle

MATERIAALIT

LATTIAT

- tuulikaappi, eteinen, olo- ja makuuhuone, vaatehuone sekä keittiö: joustovinyylimatto
- pesu- ja löylyhuone, wc: kosteantilan muovimatto
- pesuhuoneen lattiassa on sähkötoiminen lattialämmitys ns. mukavuuslämpö

SEINÄT

- keittiöissä on tasojen taustalla (kalustevälissä) laatoitus
- pesuhuoneiden seinät on laatoitettu
- löylyhuoneen seinissä on paneeliverhous
- wc:ssä on altaan taustalla laatoitus
- makuu- ja olohuoneen seinät on tapetoitu (ikkunaseinät on maalattu)
- keittiön, eteisen, vaatehuoneen ja tuulikaapin seinät on maalattu

KATOT

- pesu- ja löylyhuoneissa on paneeli
- muissa asuintiloissa katossa on ruiskutasoite tai maalaus

LVIS-LAITTEET

- kiinteistö on kytketty kaukolämpöverkkoon, asunnoissa on vesikiertoiset lämpöpatterit
- asuntokohtainen koneellinen poistoilmanvaihto
- vesihanat ovat 1-otesekoittajia
- bide-suihkut on wc-istuinten yhteydessä
- käsienspesuallas ja wc-istuin ovat vakiovalmisteisia
- loisteputkivalaisimet ovat keittiön, pesuhuoneen, wc:n ja kodinhoitotilan seinävalaisimina
- jokaisella huoneistolla on oma lämmityspistorasiassa varustettu autopaikka
- asunnot on liitetty kaapelitv-verkkoon

MITTAUKSET

- kiinteistöissä on mittausjärjestelmä, joka mahdollistaa huoneistokohtaisen vedenkulutuksen mittaamisen
- sähkönkulutus mitataan huoneistokohtaisesti

ULKOALUEET

- paikoitusalue ja pääosa kulkuteistä on asfaltoitu
- leikkialue on sorapintainen
- jokaisen asunnon sisäänkäynnin yhteydessä on lämpöeristämätön huoneistokohtainen varistorakennus

PIHAVARUSTEET JA YHTEISET TILAT

- pyykinkuivaus- ja tamppaustelineet
- lipputanko
- jäteastiat jätehuoltoa varten, jäteastiat on sijoitettu kiinteistön kahteen jätekatokseen
- kiinteistöissä on kompostorit
- kaikilla tonteilla on leikki- ja oleskelualueet, joilla on varusteina mm. hiekkalaatikko, keinu ja penkit
- kiinteistöissä on yhteensä 26 vierasautopaikkaa
- Karakatu 3-5 A-talon päädyssä on kiinteistön tekniset tilat; lämmönjakohuone ja talovarasto
- Karakatu 3-5 C-talon päädyssä on väestönsuoja, joka toimii rauhanaikana ulkoiluvälinevarastona

