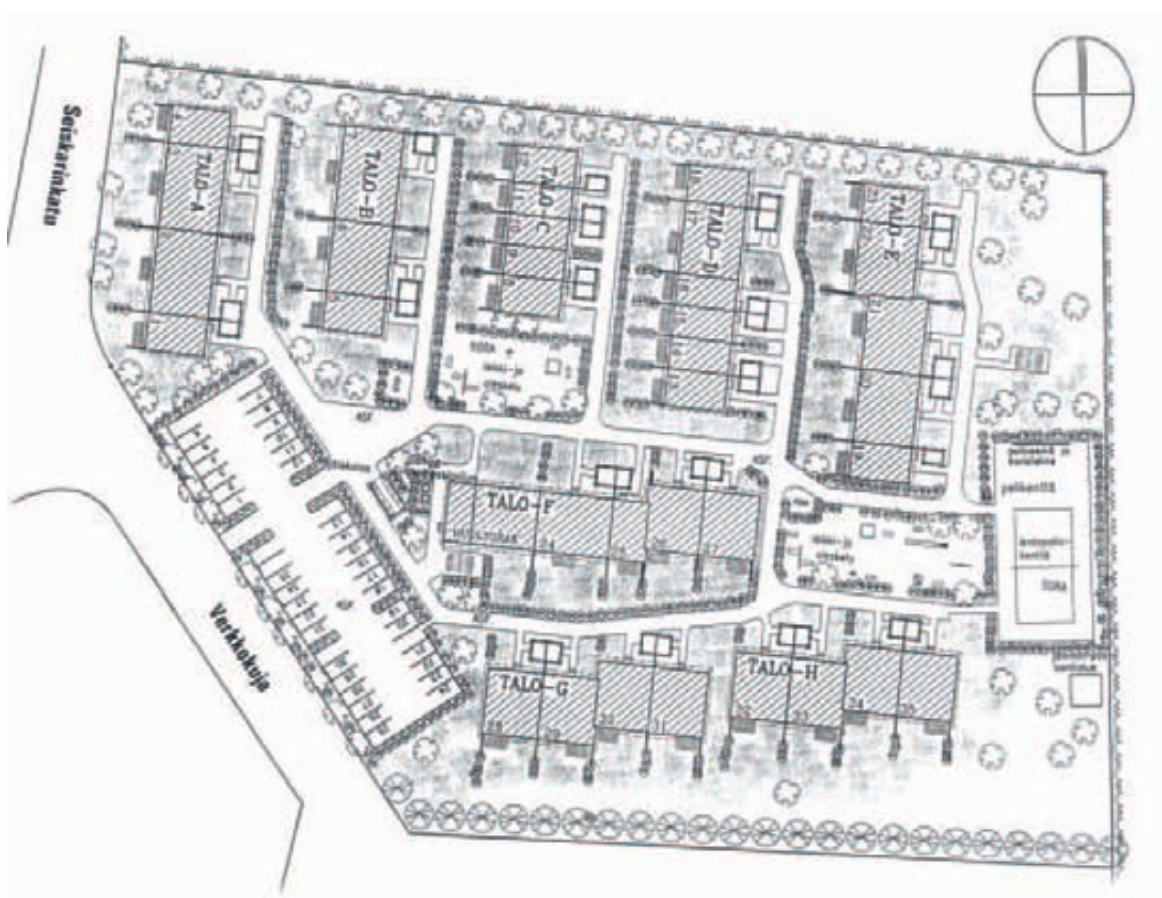




TALOTYYPPI:	Yksikerroksisia rivitaloja, 8 taloa, 35 asuntoa
SIJAINTI:	Hirvensalon Kaistarniemessä
OSOITE:	Verkkokuja 2, 20900 TURKU
TONTTI:	Turun kaupungin Kaistarniemen kaupunginosan kortteli 7, tontti 1. Tontin pinta-ala 16.648 m ²
KAAVOITUS:	Turun kaupungin kiinteistöviraston kaavoitusosasto
VALMISTUNUT:	Elo-marraskuussa 1998
ARKKITEHTI:	Arkkitehtitoimisto C & H Oy
URAKOITSIJA:	Hartela Oy

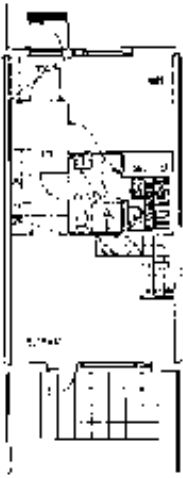
Turku, rivitalomuotoinen asuminen, ulkoilumaastot ja liikenneyhteydet keskikaupungille yhdistyvät parhain päin Hirvensalon Kaistarniemessä sijaitsevassa Vason Katavanrannassa. Rinnettontti laskee Pitkäsalmen rantaan. Päiväkoti, koulu ja kauppa-palvelut löytyvät saaresta matkalla keskikaupungille. Lähimmät palvelut ovat Moikoisten toiminta- ja palvelukeskuksessa. Kesäisin aivan vieressä olevat uimaranta ja venetelakka tarjoavat omat mahdollisuutensa. Kaupungin bussilinja kulkee kiinteistön ohitse.

HAARLA



Esitteen asuntojen pohjakuvia, varustelutasoa, rakennustapaa sekä tontin varustelua koskevat tiedot eivät välttämättä ole ajan tasalla. Esitteen tiedot vastaavat mahdollisimman tarkkaan kiinteistön rakennushetkestä tilannetta. Kiinteistön käytön aikana tai jo rakennusaikana on mahdollisesti tehty asuntokohtaisia muutoksia tai tontin olosuhteita on muutettu. Kulloinkin tarjolla olevien asuntojen tiedot voi varmistaa tutustumalla kyseiseen asuntoon Vason asuntokohtaisesti antamien ohjeiden mukaisesti.

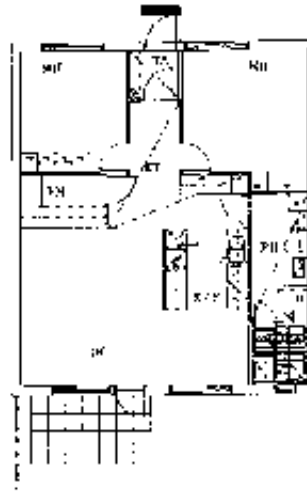
1h + tk + s = 43,0 m²



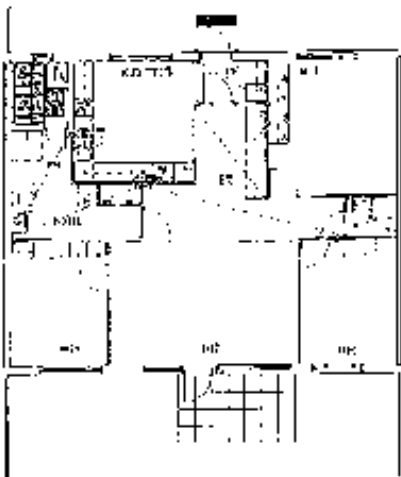
2h + kk + s = 50,0 m²



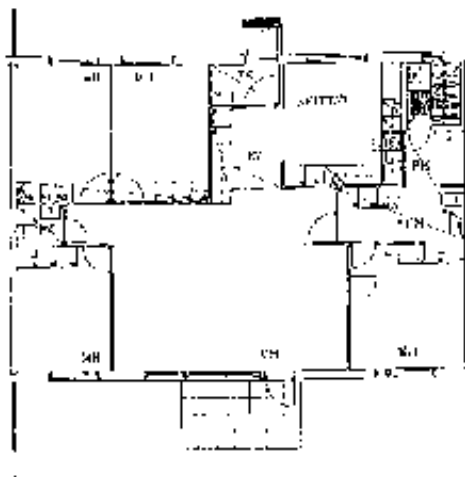
3h + k + s = 83,0 m²



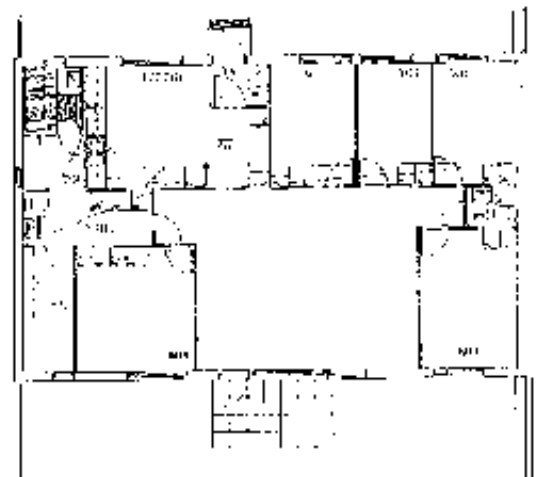
4h + k + s = 103,0 m²



5h + k + s = 120,0 m²



6h + k + s = 131,5 m²



HUONEISTOTYYPIT

1h+tk+s 43,0 m ²	C9, C10, C11, D14, D15, D16
2h+kk+s 50,0 m ²	A1, A4, B5, C8, C12, D13, D18, E19, E23, F25
3h+k+s 83,0 m ²	F26, F27, G28, G29, G31, H32, H33, H34, H35
4h+k+s 103,0 m ²	B6, D17, E20, E21, E22, F24
5h+k+s 120,0 m ²	A2, A3
6h+k+s 131,5 m ²	B7

HUONEISTOT

RAKENNUSTAPASELOSTUS

PERUSTAMINEN JA PIHA

Rakennukset on perustettu pohjatutkijan ohjeiden ja rakennesuunnitelmien mukaan. Jokaista asuntoa varten on varattu lämmityspistorasialla varustettu autopaikka. Lisäksi piha-alueella on yhteensä 7 vierasautopaikkaa. Pihatyöt on toteutettu arkkitehdin pihasuunnitelman mukaan. Auto-paikoitusalueet ja pihatiet on asfaltoitu. Lasten leikkialue ja pelikenttä on myös tehty arkkitehdin pihasuunnitelman mukaan.

ULKOSEINÄT

Ulkoseinät ovat pääosin puurunkoisia seiniä, joissa ulkopuolen verhouksena on osin poltettu tiili ja osin hienosahattu ulkoverhouspaneeli. Ulkoseinien sisäpinnassa on Gyproc-levy. Ulkoseinän lämmöneristeen paksuus on 155 mm.

VÄLISEINÄT

Huoneistojen väliseinät ovat 180 mm:n paksuisia betoni-seiniä. Kevyet väliseinät ovat pääosin Gyproc-levypintaisia teräsrunkoisia 70 mm:n paksuisia seiniä tai vastaavia. Pesuhuoneiden seinät on toteutettu 70 mm:n Siporex-laatasta.

YLÄPOHJA

Yläpohjan kantavat rakenteet on tehty tehdasvalmisteisilla ristikoilla. Yläpohjan eristeenä on puhallusvilla 250 mm.

VESIKATTO

Vesikatto on toteutettu rakennesuunnitelmien mukaan. Vesikatteena on betonikattotiili.

VARASTOT

Jokaisella huoneistolla on oma ulkoiluvälinevarasto sisäänkäynnin vieressä. Lisäksi F-rakennuksessa olevassa väestönsuojassa on jokaiselle huoneistolle irtainsäilökomero.

IKKUNAT

Ikkunat ovat 3-lasisia MSE-ikkunoita. Puuosat ovat valkoiseksi maalattuja.

OVET

Sisäovet ovat tehdasmaalattuja, huullettuja laakaovia. Saunan ovet ovat puurunkoisia lasiovia. Pihaovet ovat ulosavautuvia lasiaukkoisia muoviovia. Ulko-ovet ovat lämpöeristettyjä, tehdasmaalattuja mäntypaneeliovia varustettuna lasiaukoin.

LATTIAPÄÄLLYSTEET

Olohuoneessa, eteisessä, makuuhuoneissa, keittiössä, keittokomerossa, tupakeittiössä, vaatehuoneessa sekä tuulikaapissa on Domostep-joustovinyylimuovimatto. Erillisessä wc:ssä on homogeeninen Lamilon-muovimatto hitsatuin saumoin. Pesuhuoneessa, pesu-/kodinhoituhuoneessa ja saunassa on klinkkerilaatoitus ja sähköinen lattialämmitys (mukavuuslämpö).

SEINÄPÄÄLLYSTEET

Ikkunaseinät ovat maalatut. Muut asuinhuoneiden seinät on tapetoitu (hintaluokka 1–3). Keittiön, keittokomeron, eteisen, tuulikaapin ja vaatehuoneen kaikki seinät ovat maalatut samoin tupakeittiön kaluste- ja ikkunaseinä. Pesuhuoneen ja pesu-/kodinhoituhuoneen seinät on laatoitettu, laatoituksessa on väriraita. Erillisen wc:n seinät ovat maalatut, altaantaustoissa on 3 x 5 laattaa. Keittiössä, keittokomerossa ja tupakeittiössä pesupöydän/työpöydän ja yläkaappien väli on laatoitettu. Käytettävä laatta on kiiltävälasitteinen laatta, lajitelma 2. Saunan seinät on paneloitu.

KATTOPINNOITTEET

Katot ovat pääosiltaan ruiskutasoitettuja. Osa katoista on tasoitettu sileäksi ja maalattu. Saunan, pesuhuoneen ja pesu-/kodinhoituhuoneen alakatot ovat kuusipaneelia. Muut alaslasketut katot on tehty Gyproc-levystä.

KALUSTEET JA LAITTEET

Kaikki kalusteet ovat tehdasmaalattuja tai melamiinipintaisia vakiokalusteita. Keittiökaluusteet ovat puusepänteollisuuden vakiomallistoa. Keittiökaluusteiden ovet ovat laminaattipintaiset. Keittiössä on 4-levyinen vakioliesti ja liesikaapu. Kylmäkalusteina on 5–6h+k+s:ssa jää/viileäkaappi ja pakastekaappi sekä muissa huoneistoissa jää/pakastekaappi. Kaikkiin huoneistoihin on varattu keittiökaluusteisiin tila astianpesukoneelle ja 3–4h+k+s:ssa myös toiselle kylmäkalusteelle. Jokaisessa huoneistossa on valaisimella varustettu peiliikaappi pesuhuoneessa tai pesu/kodinhoituhuoneessa.

LVI- JA SÄHKÖTYÖT

LVI- ja sähkötyöt on tehty erikoispiirustusten mukaan. Huoneistoissa on hallittu ilmanvaihto; sisänpuhallus, poisto ja lämmöntalteenotto. Kohde on liitetty kaukolämpöverkostoon ja kaapelitv-verkkoon. Sähkö ja käyttövesi mitataan huoneistokohtaisesti. Pyykinpesukonetta ja astianpesukonetta varten on viemärointi ja hana kaikissa asunnoissa.

