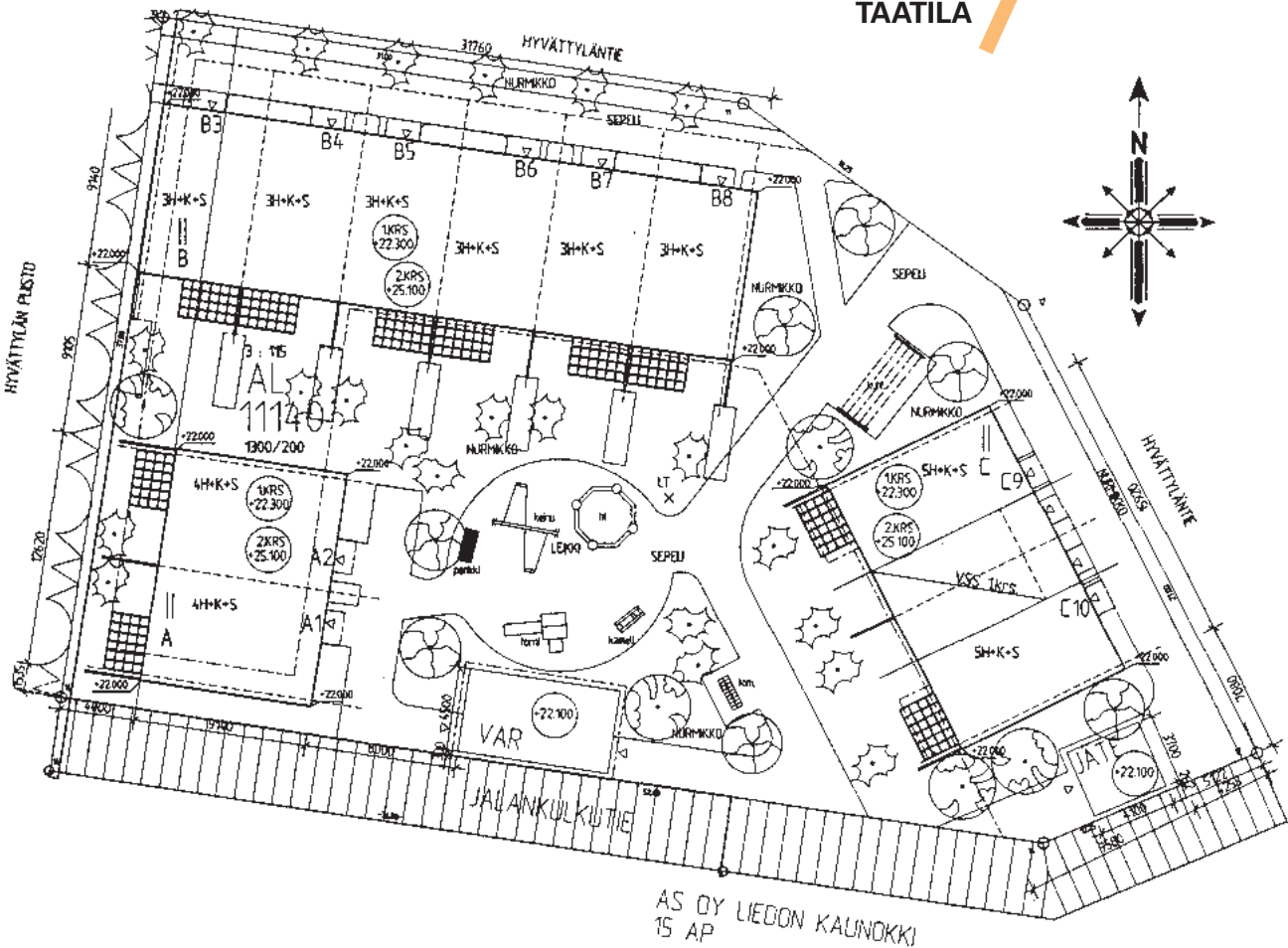




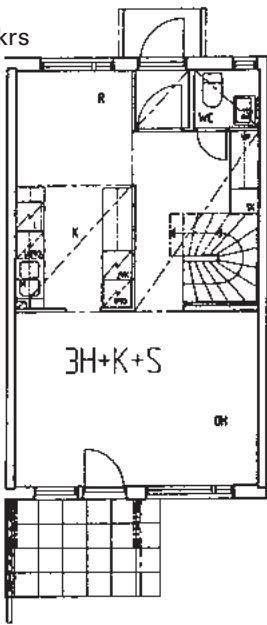
TALOTYYPPI:	Kaksikerroksisia rivitaloja, 3 taloa, 10 asuntoa
SIJAINTI:	Lieto, keskusta
OSOITE:	Hyvätylän tie 20, 21420 LIETO
TONTTI:	Liedon kunnan Pappilan kylän kortteli 11140, tontti 1. Tontin pinta-ala 1.915 m ²
KAAVOITUS:	Liedon kunnan ympäristöosasto
VALMISTUNUT:	Lokakuussa 1996
ARKITEHTI:	Arkkitehtitoimisto Sigge Ky
URAKOITSIJA:	Polar-Rakennus Oy

Vasolla on kolme 1990-luvun puolivälissä valmistunutta kiinteistöä Liedon kunnantalon naapurina. Liedon Kaunokki on yksi niistä. Liedon keskustan palvelut eivät voisi olla lähempänä rivi- ja paritaloasumista. Kivenheiton päässä ovat kunnantalon lisäksi, kaupat, koulut, kirjasto, kirkko, terveyskeskus, päiväkot, jne....

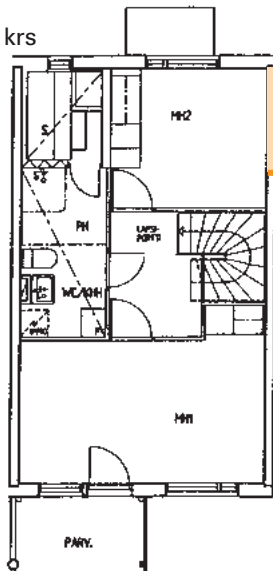


Esitteen asuntojen pohjakuvia, varustelutasoa, rakennustapaa sekä tontin varustelua koskevat tiedot eivät välttämättä ole ajan tasalla. Esitteen tiedot vastaavat mahdollisimman tarkkaan kiinteistön rakennushetkestä tilannetta. Kiinteistön käytön aikana tai jo rakennusaikana on mahdollisesti tehty asuntokohtaisia muutoksia tai tontin olosuhteita on muutettu. Kulloinkin tarjolla olevien asuntojen tiedot voi varmistaa tutustumalla kyseiseen asuntoon Vason asuntokohtaisesti antamien ohjeiden mukaisesti.

1. krs

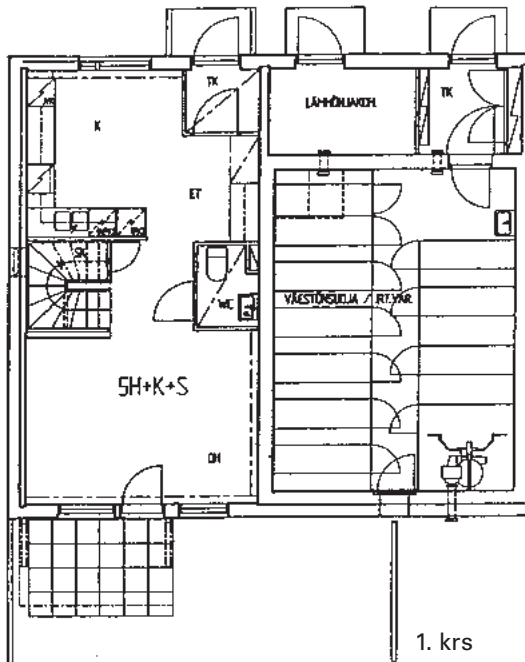


2. krs

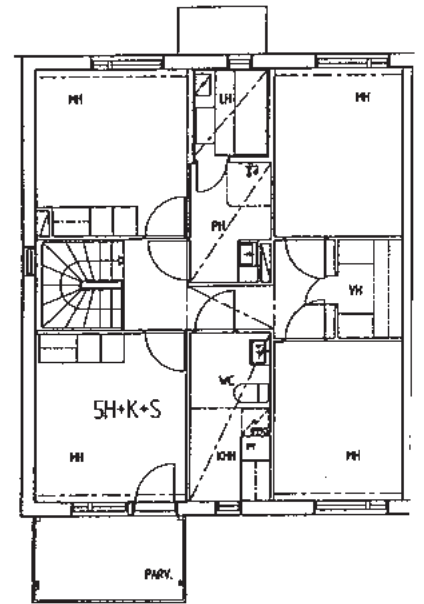


3h + k + s = 82,5/83,0 m²
Asunnot: B4, B6, B8
Peilikuvia: B3, B5, B7

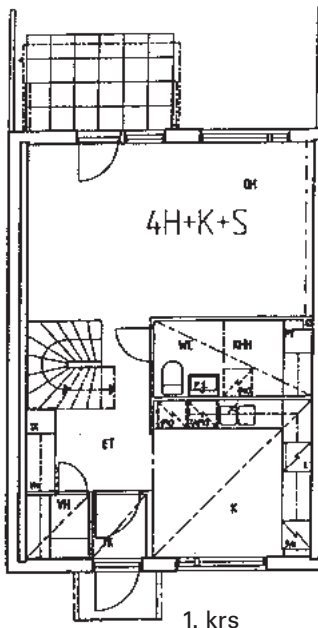
5h + k + s = 107,5 m²
Asunto: C9
Peilikuva: C10



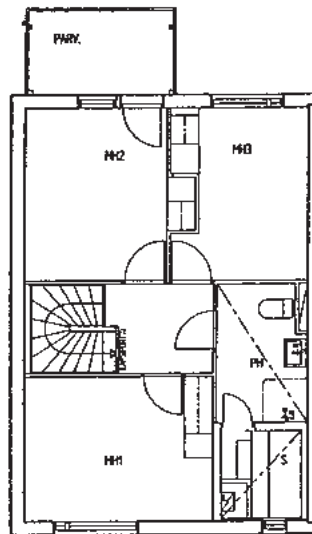
1. krs



2. krs



1. krs



2. krs

4h + k + s = 97,0 m²
Asunto: A1
Peilikuva: A2

HUONEISTOTYYPIT HUONEISTOT

3h+k+s	82,5 m ²	B4, B5, B6, B7
3h+k+s	83,0 m ²	B3, B8
4h+k+s	97,0 m ²	A1, A2
5h+k+s	107,5 m ²	C9, C10

RAKENNUSTAPASELOSTUS

PERUSTAMINEN JA PIHA

- rakennukset on perustettu paalujen varaan pohjatutkijan ja rakennesuunnittelijan ohjeiden mukaan
- tontilla on autopaikkoja yhteensä 15 kpl, 1 autolämmityspistorasiapaikka asuntoa kohden
- pihatiet ja pysäköintialueet on asfaltoitu
- lasten leikkialueella on kokoelma leikkivälineitä
- tontilla on yhteiset tamppaus- ja pyykinkuivaustelineet sekä lipputanko

ULKOSEINÄT

- ulkoseinät ovat puurunkoisia tiili- ja osittain lauta-verhoiltuja seinä, lämmöneristeen paksuus on 155 mm

VÄLISEINÄT

- huoneistojen väliset seinät ovat paikallavalettuja teräs-betoniseiniä
- kevyet väliseinät ovat gyproc-levypintaisia teräsrunkoisia 70 mm paksuisia seinä

YLÄPOHJA

- yläpohjan kantavat rakenteet on tehty tehdasvalmisteisilla ristikoilla
- yläpohjan lämmöneristeen paksuus on 250 mm

VESIKATTO

- katteena on betonikattotiilet

PARVEKKEET

- parvekkeet ovat teräsrakenteisina, lattia on teräksestä ja puusta
- kaiteet ovat muovipinnoitettua pystyprofiilipeltiä

IKKUNAT

- ikkunat ovat 3-lasisia sisään avattavia MSEL-tyyppisiä tehdasmaalattuja ikkunoita

VÄLIOVET

- sisäovet ovat tehdasmaalattuja, huullettuja laakaovia
- saunan ovet ovat lasiaukollisia puukehysovia
- ulko-ovet ovat lämpöeristettyjä tehdasmaalattuja ovia

LATTIAPÄÄLLYSTEET

- asuinhuoneissa, keittiössä ja eteisessä, tuulikaapissa ja yläaulassa on joustovinyylimatto
- pesuhuoneessa, saunassa, kodinhoituhuoneessa ja wc:ssä on 1,5 mm vahvuinen muovimatto hitsatuin saumoin

SEINÄPÄÄLLYSTEET

- ikkunaseinät on maalattu
- olo- ja makuuhuoneiden seinät on tapetoitu
- erillisen wc:n, kodinhoituhuoneen, keittiön ja tuulikaapin seinät ovat maalatut
- saunan pesuhuoneen seinät on laatoitettu
- saunan seinät on paneloitu
- keittiöissä pesupöydän ja työpöydän sekä yläkaappien väli samoin kodinhoituhuoneen ja erillisten wc-tilojen pesualtaiden taustat on laatoitettu

KATTOPINNOITTEET

- katot ovat maalattuja tai ruiskutasoitettuja betoni- ja gyproc-levykattoja
- saunan ja pesuhuoneen katot ovat puupaneelia

KALUSTEET

- keittiökalusteiden ovet ovat valkoisia melamiinipintaisia koivuisella reunalistalla
- muut kalusteet ovat valkoisia melamiinipintaisia vakio-kalusteita
- keittiössä on 4-levyinen liesi ja jää/viileäkaappi
- kaikkiin huoneistoihin on varattu keittiökalusteisiin asennusmahdollisuus astianpesukoneelle sekä toiselle kylmäyksikölle

LVI- JA SÄHKÖTYÖT

- kiinteistö on liitetty kaukolämpöverkkoon
- lämmitys tapahtuu vesikiertoisena patterilämmityksenä
- saunan pesuhuoneessa on sähköllä toimiva lattialämmitys
- sähkö mitataan huoneistokohtaisesti
- kiinteistössä on huoneistokohtaiset vesimittarit
- asunnoissa on huoneistokohtainen säädettävä talotuuletin, jonka säädin on liesikuvussa
- keittiössä on astianpesukonetta ja pesuhuoneessa pyykinpesukonetta varten täyttöhana

ANTENNI

- kiinteistö on liitetty kaapelitelevisiojärjestelmään

YHTEISTILAT

- C-talossa sijaitsee yhtiön S1-luokan väestönsuoja, jossa on rauhan aikana huoneistokohtaiset irtaimistovarastot
- piha-alueella on yhteinen ulkoiluvälinevarasto, jossa on myös talovarasto
- jätteiden lajitteluastiat ovat erillisessä jättekatosessa

