



TALOTYYPPI:	Kerrostalo, 5 kerrosta, 18 asuntoa
SIJAINTI:	Naantalin kaupungin keskustassa
OSOITE:	Palomäenkatu 7, 21100 NAANTALI
TONTTI:	Naantalin 2. kaupunginosan kortteli 38, tontti 9 Tontin pinta-ala 1.755 m ²
KAAVOITUS:	Naantalin kaupungin tekninen virasto
VALMISTUNUT:	Maaliskuussa 2000
ARKKITEHTI:	Vahtera Arkkitehdit Oy
URAKOITSIJA:	Hartela Oy

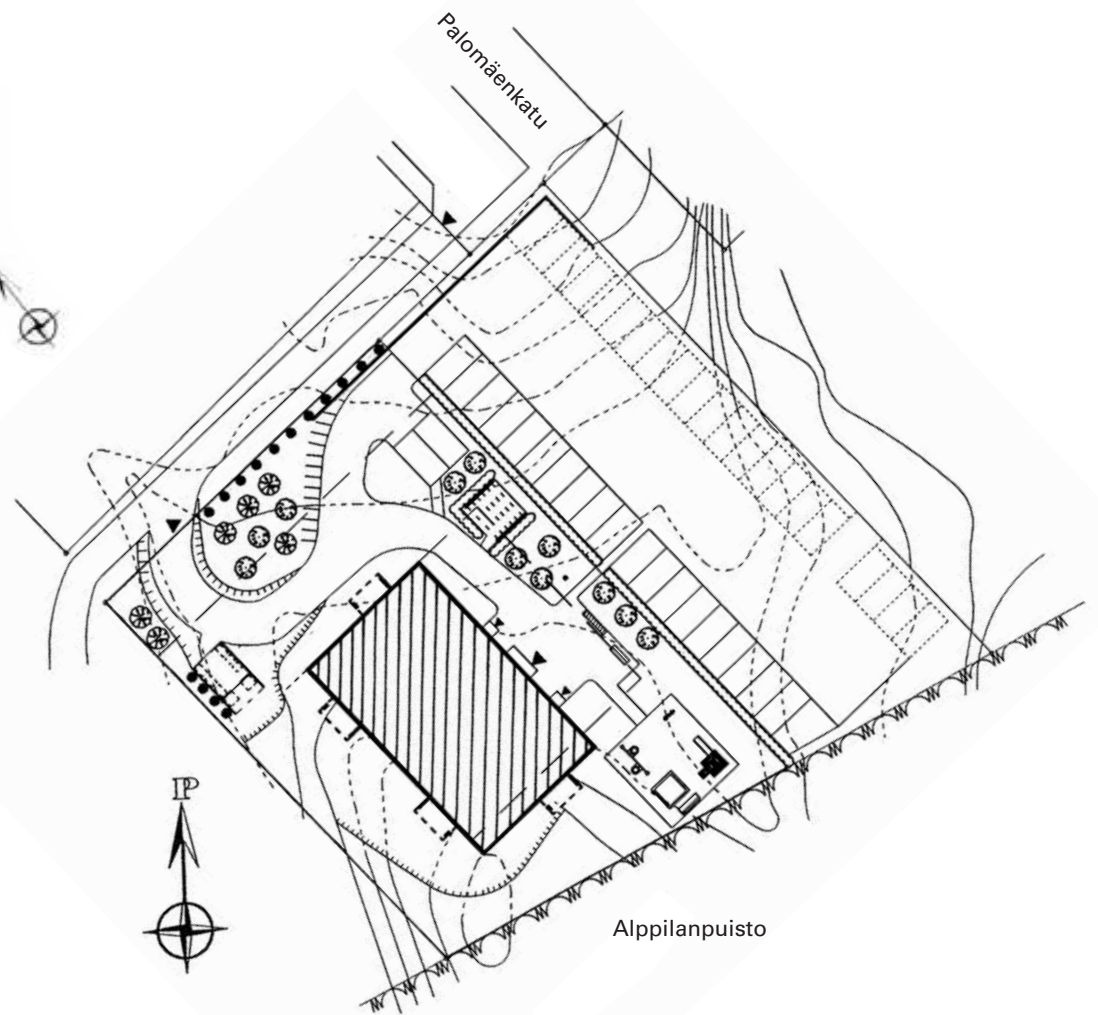
Kauniilla kalliotontilla Naantalin kaupungin keskustan välittömässä läheisyydessä Palomäen laella sijaitseva kohde. Jos haluat asua Naantalissa kaupungin korkeimmalla paikalla ja nauttia hienoista näköaloista, on valintasi Kauppilanrinne. Asunnoista on hyvät näköalat, esimerkiksi yli Naantalin kantakaupungin. Parhaimmillaan näkymä aukeaa keittiönpöydän äärestä kauas merelle Birgittalaisluostarin kirkontomin ohi. Joka tapauksessa asuinympäristö on ainutlaatuinen.



1. kerros



2.-5. kerros



Esitteen asuntojen pohjakuvia, varustelutasoa, rakennustapaa sekä tontin varustelua koskevat tiedot eivät välttämättä ole ajan tasalla. Esitteen tiedot vastaavat mahdollisimman tarkkaan kiinteistön rakennushetkestä tilannetta. Kiinteistön käytön aikana tai jo rakennusaikana on mahdollisesti tehty asuntokohtaisia muutoksia tai tontin olosuhteita on muutettu. Kulloinkin tarjolla olevien asuntojen tiedot voi varmistaa tutustumalla kyseiseen asuntoon Vason asuntokohtaisesti antamien ohjeiden mukaisesti.

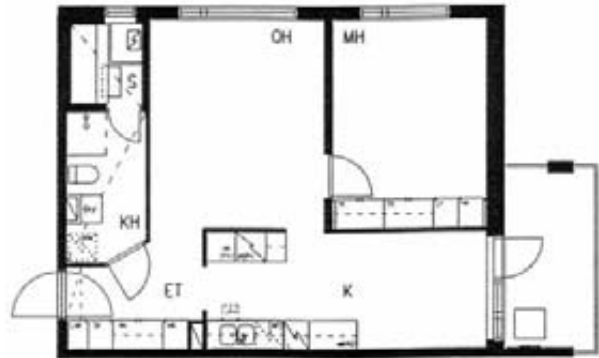
2h + k + s 54,5 m²

Asunto 2



2h + k + s 56,0 m²

Asunnot 3, 7, 11, 15



2h + k + s 56,0 m²

Asunnot 4, 8, 12, 16



3h + k + s 73,0 m²

Asunnot 6, 10, 14, 18



4h + k + s 87,5 m²

Asunnot 1, 5, 9, 13, 17



HUONEISTOTYYPIT

HUONEISTOT

2h+k+s	54,5 m ²	A2
2h+k+s	56,0 m ²	A3, A4, A7, A8, A11, A12, A15, A16
3h+k+s	73,0 m ²	A6, A10, A14, A18
4h+k+s	87,5 m ²	A1, A5, A9, A13, A17

RAKENNUSTAPASELOSTUS

PERUSTAMINEN JA PIHA

Rakennukset on perustettu pohjatutkijan ohjeiden ja rakennesuunnitelmien mukaisesti kalliopohjan varaan.

Omalla tontilla on kaksi ja viereisellä autopaikoitustontilla 20 lämmityspistorasialla varustettua autopaikkaa.

Pihatyöt on tehty arkkitehtisuunnitelmien mukaan. Autopaikoitusalue ja ajotie on asfaltoitu. Jalankulkutiet on tehty asfalttipintaisiksi. Lasten leikkialueelle on asennettu leikkivälineitä asemapiirustuksen mukaan. Tontille on sijoitettu myös tamppaus- ja pyykinkuivausteline sekä lipputanko.

KANTAVA RUNKORAKENNE

Rakennuksen runko on tehty pääosin paikalla valaen teräsbetonista. Kantavat pystyrakenteet ovat 160 mm paksuisia betoniseiniä ja holvit sekä välipohjat 190 mm paksuisia teräsbetonilaattoja.

ULKOSEINÄT

Ulkoseinät ovat pääosin pesubetonipintaisia betoni-Sandwich-elementtejä. Ulkoseinän lämmöneristeen vahvuus on 140 mm.

VÄLISEINÄT

Huoneistojen väliset seinät ovat 160 mm teräsbetoniseiniä. Kevyet väliseinät ovat Siporex-laattaseiniä tai vastaavia.

YLÄPOHJA

Yläpohjan kantavana rakenteena on teräsbetonilaatta. Yläpohjan lämpöeristeenä on puhallusvilla 250 mm.

VESIKATTO

Vesikatteena on betonikattotiili.

PARVEKKEET

Jokaisessa asunnossa on oma parveke. Parvekelaatat ovat betonielementtejä ja ne on käsitelty pölynsidonta-aineella. Parvekkeiden pilarit ja sivuseinät ovat betonielementtejä. Parvekekaide on teräsrakenteinen. Kaiteen verhouksena on Steni-julkisivulevy tai vastaava.

PORTAAT

Porrashuoneessa porrassyöksyt ovat vakiotyyppisiä teräsbetonielementtejä. Askellankut ovat sementti-mosaiikkipintaisia. Porrastasot on tehty teräsbetonista ja päällystetty desibelimuovimatolla. Kaiteiden käsijohde on muovipintainen. Porrashuoneen sisääntulotasolla seinissä on osittain laatoitus.

IKKUNAT

Ikkunat ovat pääosin 3-lasisia MSE-ikkunoita. Puuosat ovat kuultokäsiteltyjä, joiden ulkopinta on alumiiniprofiiliverhottu.

OVET

Sisäovet ovat tehdasmaalattuja, huullettuja laakaovia. Saunan ovet ovat lasiaukollisia puukehysovia. Parvekeovet ovat ulosvautuvia lasiaukollisia HDF-levyrakenteisia ovia. Porrastaso-ovet ovat viilupintaisia (Afrikan mahonki) desibeliovia.

LATTIAPÄÄLLYSTEET

Olohuoneessa, eteisessä, makuuhuoneissa, keittiössä ja vaatehuoneissa on joustovinyylimuovimatto. Pesuhuoneessa ja saunassa on klinkkerilaatoitus ja sähkötoiminen lattialämmitys (ns. mukavuuslämpö). Erillisessä wc:ssä on homogeeninen muovimatto hitsatuin saumoin.

SEINÄPÄÄLLYSTEET

Asunnoissa eteisen, keittiötilojen ja vaatehuoneen seinät sekä olo- ja makuuhuoneiden ikkunaseinät on maalattu. Makuu- ja olohuoneiden muut seinät on tapetoitu. Erillisen wc:n seinät on maalattu. Saunaosaston pesuhuoneen seinät, keittiön kalusteväli ja wc:n pesualtaan tausta on laatoitettu. Saunan seinät on paneloitu.

KATTOPINNOITTEET

Katot ovat pääosin ruiskutasoitettuja. Osa katoista on tasoitettu sileäksi ja maalattu. Saunan ja pesuhuoneen alakatot ovat kuusipaneelia. Muut alaslasketut katot on tehty Gyproc-levystä tai vastaavasta.

KALUSTEET JA LAITTEET

Kaikki kalusteet ovat puusepänteollisuuden vakiomallistoa. Keittiökaluksien ovet ovat laminaattipintaisia laakaovia tai vereunoin. Keittiöön on sijoitettu 4-levyinen vakioliesi, liesikaapu sekä jää-pakastinkaappi. Kaikkiin huoneistoihin on varattu keittiökaluksiin asennusmahdollisuus astianpesukoneelle sekä tilavaraus toiselle kylmäkalusteelle. Saunassa on sähkökiuas. Pesuhuoneessa on valaisimella varustettu peilikaappi. Pyykinpesukonetta ja astianpesukonetta varten on viemäröinti ja hana kaikissa asunnoissa.

HISSI

Talossa on kahdeksan hengen hissi.

LVI- JA SÄHKÖTYÖT

Talot on liitetty kaukolämpöverkkoon. Asuntojen lämmitys tapahtuu vesikiertoisena patterilämmityksenä. Sähkö ja käyttövesi mitataan huoneistokohtaisesti. Rakennuksissa on koneellinen poistotuuletus. Kiinteistö on liitetty kaapelitv-verkkoon.

VARASTOT, YHTEISTILAT JA JÄTEKATOS

Talon kellarikerroksessa on ulkoiluvälinevarasto, kuivaushuone, lämmönjakohuone, tila huoneistokohtaisia varastokomeroita varten sekä väestönsuoja, jossa on suurin osa huoneistokohtaisista varastokomeroista. Kiinteistön jäteastiat on sijoitettu erilliseen tontilla sijaitsevaan jätekatokseen.

