

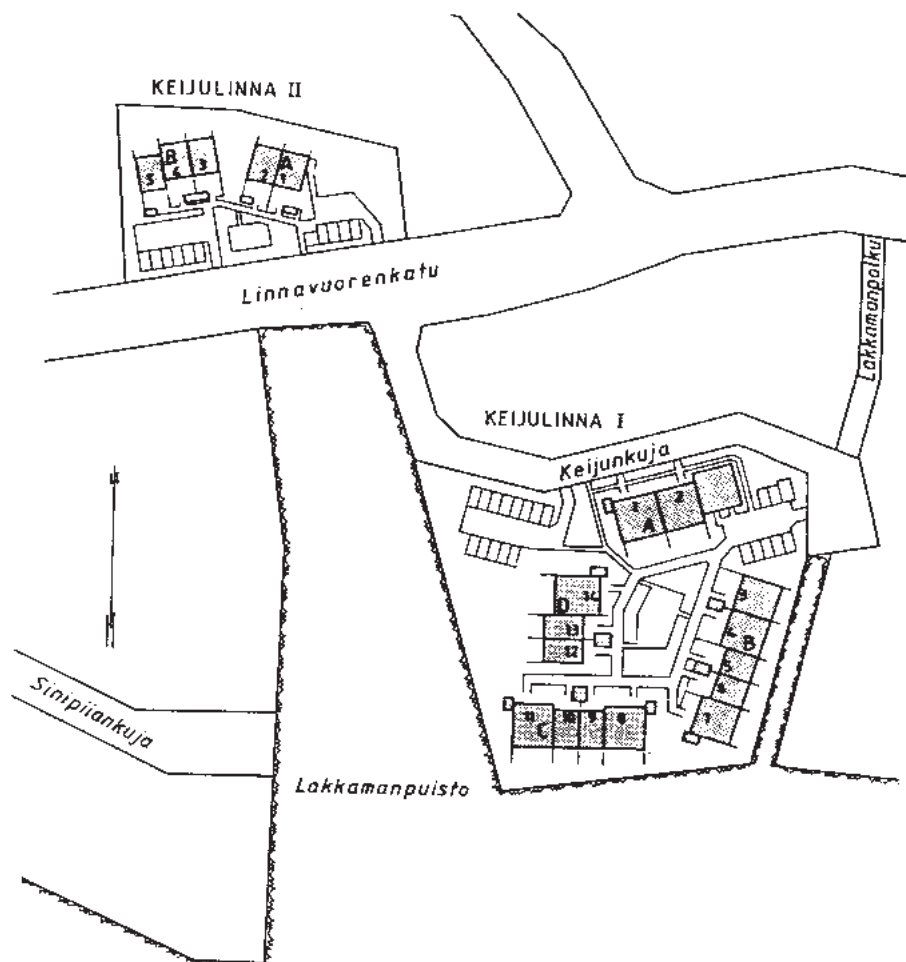
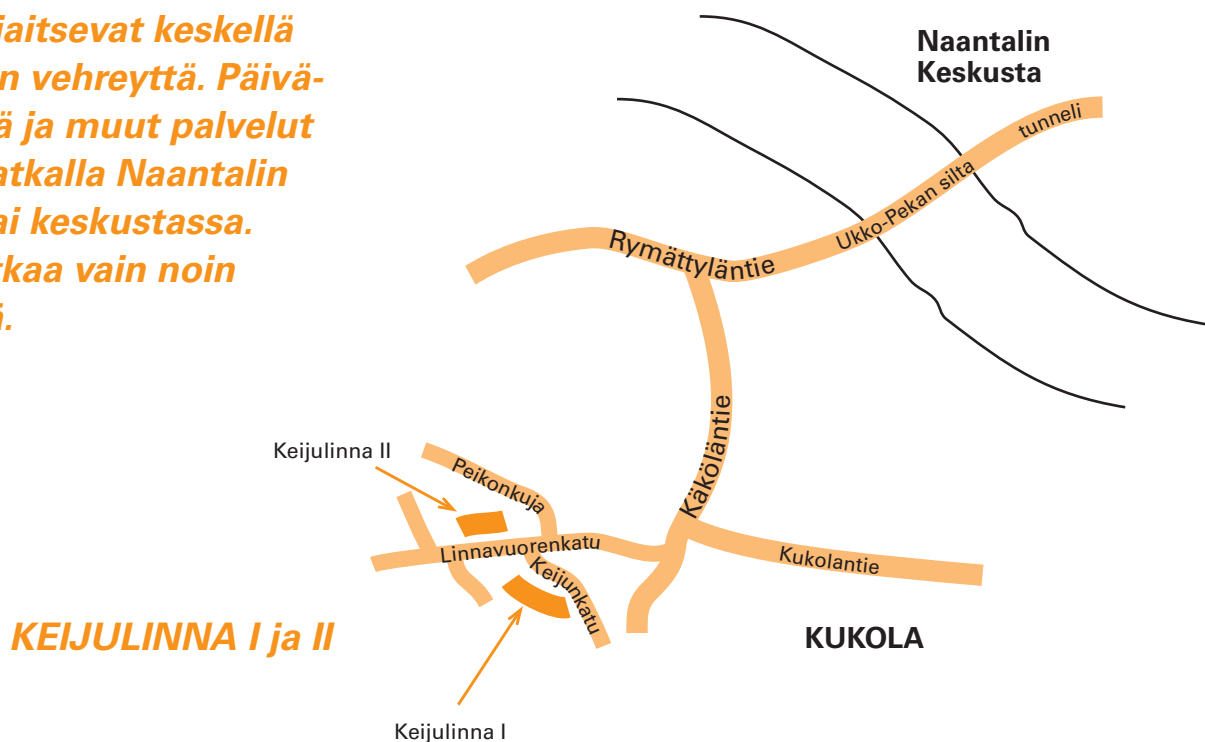


Keijulinna I

Keijulinna II

- TALOTYYPPI:** I- ja II-taso rivitalot, 19 asuntoa
- SIJAINTI:** Naantalin Luonnonmaalla
- OSOITE:** Keijulinna I: Keijunkuja 1, 21100 NAANTALI  
Keijulinna II: Linnavuorenkatu 9, 21100 NAANTALI
- TONTTI:** Keijulinna I: Naantalin kaupungin 105. kaupunginosan kortteli 21, tontti 1.  
Tontin pinta-ala 5.627 m<sup>2</sup>.  
Keijulinna II: Naantalin kaupungin 105. kaupunginosan kortteli 9, tontti 11.  
Tontin pinta-ala 2.186 m<sup>2</sup>.
- KAAVOITUS:** Naantalin tekninen virasto
- VALMISTUNUT:** Tammi-helmikuussa 1996
- ARKKITEHTI:** Vahtera Arkkitehdit Ky
- URAKOITSIJA:** HV-Rakennus Oy

**Keijulinnot sijaitsevat keskellä Luonnonmaan vehreyttä. Päiväkoti on lähellä ja muut palvelut sijaitsevat matkalla Naantalin keskustaan tai keskustassa. Sinne on matkaa vain noin 2,5 kilometriä.**

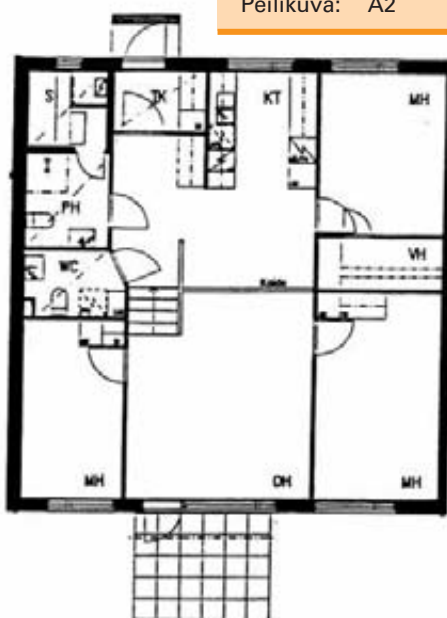


Esitteen asuntojen pohjakuvia, varustelutasoa, rakennustapaa sekä tontin varustelua koskevat tiedot eivät välttämättä ole ajan tasalla. Esitteen tiedot vastaavat mahdollisimman tarkkaan kiinteistön rakennushetkestä tilannetta. Kiinteistön käytön aikana tai jo rakennusaikana on mahdollisesti tehty asuntokohtaisia muutoksia tai tontin olosuhteita on muutettu. Kulloinkin tarjolla olevien asuntojen tiedot voi varmistaa tutustumalla kyseiseen asuntoon Vason asuntokohtaisesti antamien ohjeiden mukaisesti.

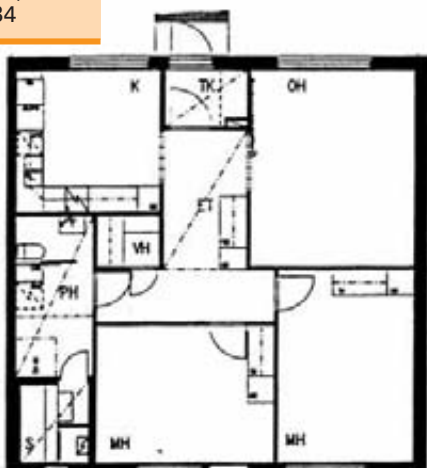
4h + k + s = 91,0 m<sup>2</sup>  
Asunnot: C8  
Peilikuvia: C11, D14

## KEIJULINNA I

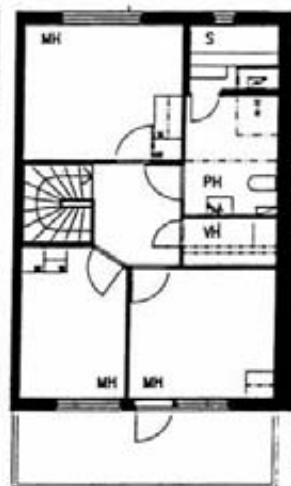
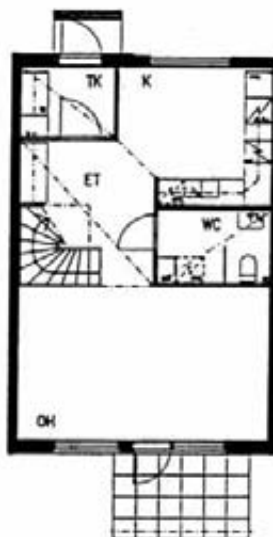
4h + k + s = 91,0 m<sup>2</sup>  
Asunnot: A1  
Peilikuvia: A2



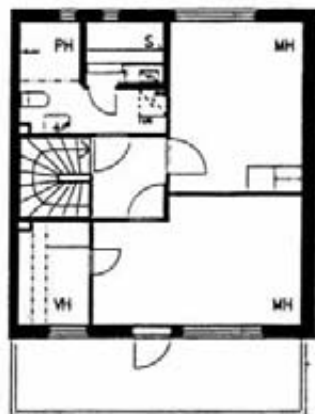
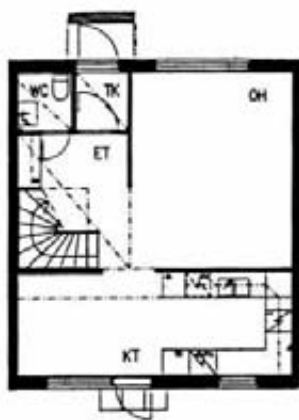
3h + k + s = 80,0 m<sup>2</sup>  
Asunnot: B3, B7  
Peilikuvia: B4



4h + k + s = 93,0 m<sup>2</sup>  
Asunnot: C9, D12  
Peilikuvia: C10, D13

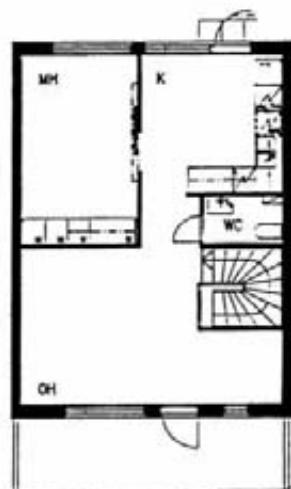
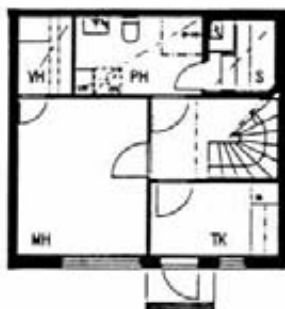


3h + k + s = 83,0 m<sup>2</sup>  
Asunnot: B5  
Peilikuvia: B6



## KEIJULINNA II

3h + k + s = 77,0 m<sup>2</sup>  
Asunnot: A1, B4  
Peilikuvia: A2, B3, B5



**HUONEISTOTYYPIT HUONEISTOT**  
Keijulinna I  
3h+k+s 80,0 m<sup>2</sup>.....B3, B4, B7  
3h+k+s 83,0 m<sup>2</sup>.....B5, B6  
4h+k+s 91,0 m<sup>2</sup>.....A1, A2, C8, C11, D14

**HUONEISTOTYYPIT HUONEISTOT**  
Keijulinna II  
4h+k+s 93,0 m<sup>2</sup>.....C9, C10, D12, D13  
3h+k+s 77,0 m<sup>2</sup>.....A1, A2, B3, B4, B5

# RAKENNUSTAPASELOSTUS

## PERUSTUKSET

- rakennukset on perustettu rakennesuunnitelmien mukaan joko peruspilareille kallion varaan, pilarianturoille moreenin varaan tai tukipaaluille
- rakennusten alapohja on betonirakenteinen
- lämmöneristeenä ja routasuojauksena on solumuovilevy

## VÄLIPOHJAT

- kaksikerroksisten rakennusten välipohjat ovat betonirakenteiset

## YLÄPOHJA

- kateaineena on betonikattotiili
- katon kannattajina ovat ristikkokannattajat
- lämmöneristeenä on mineraalivilla tai puhallusvilla

## ULKOSEINÄT

- julkisivut ovat pääosin puuverhottuja, osin tiiliverhottuja
- lämpöeristeenä on mineraalivilla
- ulkoseinät ovat pääosin puurunkoisia
- sisustuslevynä on gyproc-levy

## VÄLISEINÄT

- huoneistojenväliset seinät ovat betonia
- huoneidenväliset kevyet väliseinät ovat metallirunkoisia gyproc-levyseinä

## IKKUNAT

- tehdasvalmisteisia, 3-lasisia, puurakenteisia, tehdasmaalattuja, sisään aukeavia ikkunoita. Tarvittavassa määrin tuuletusheloin varustetut

## OVET

- asuntojen pääsisäänkäyntiovet ovat maalattuja, puurakenteisia, lämpöeristettyjä, lasiaukollisia ovia
- pihaovet ja parvekeovet ovat tehdasvalmisteisia, tehdasmaalattuja, lasiaukollisia, sisään-ulos aukeavia ovia
- väliovet ovat laakapintaisia, tehdasmaalattuja, tehdasvalmisteisia ovia
- löylyhuoneen ovi on puukehyksinen lasiovi

## KALUSTEET

- keittiökaapistot ovat tehdasmaalattuja, tehdasvalmisteisia kalusteita, ovien ulkopintana melamiini tai tehdasmaalaus
- keittiöissä työpöytätasot ovat laminaattipintaisia
- keittiön pesupöytä on ruostumatonta terästä
- muiden huoneiden kaapistot ovat tehdasvalmisteisia, tehdasmaalattuja tai melamiinipintaisia

## LAITTEET

- keittiössä on uunillinen 4-levyinen sähköliesi, leveys 50 cm (valkoinen)
- jääkaappipakastinyhdistelmä, tilavuus n. 330 litraa (valkoinen)
- liesikaapu
- löylyhuoneessa on sähkötoiminen kiuas

## VARAUKSET

- keittiöissä on hanallinen varaus astianpesukoneelle
- keittiöissä on varaus toiselle kylmäyksikölle
- asunnoissa on hanallinen varaus pyykkipesukoneelle

## MATERIAALIT

### LATTIAT

- tuulikaappi, eteinen, olo- ja makuuhuone, vaatehuone sekä keittiö: joustovinyylimatto
- pesu- ja löylyhuone sekä wc: kosteantilan muovimatto
- pesuhuoneen lattiassa on sähkötoiminen lattialämmitys ns. mukavuuslämpö

### SEINÄT

- keittiöissä on tasojen taustalla (kalustevälissä) laatoitus
- pesuhuoneiden seinät on laatoitettu
- löylyhuoneen seinissä on paneeliverhous
- wc:ssä altaan taustalla on laatoitus
- makuu- ja olohuoneen seinät on tapetoitu (ikkunaseinä on maalattu)
- keittiön, eteisen, vaatehuoneen ja tuulikaapin seinät on maalattu

### KATOT

- pesu- ja löylyhuoneissa paneeli
- muissa asuintiloissa katossa on ruiskutasoite tai maalaus

### LVIS-LAITTEET

- kiinteistöissä on öljytoiminen vesipattereilla toimiva keskuslämmitys
- molemmissa Keijulinnoissa on oma lämpökeskus
- asuntokohtainen koneellinen poistoilmanvaihto
- vesihanat ovat 1-otesekoittajia
- bide-suihkut on wc-istuinten yhteydessä
- käsienpesuallas ja wc-istuin ovat vakiovalmisteisia
- loisteputkivalaisimet ovat keittiön, pesuhuoneen ja wc:n seinävalaisimina
- jokaisella huoneistolla on oma lämmityspistorasialla varustettu autopaikka
- asunnot on liitetty kaapelitv-verkkoon

### MITTAUKSET

- kiinteistöissä on mittausjärjestelmä, joka mahdollistaa huoneistokohtaisen veden kulutuksen mittaamisen
- sähkön kulutus mitataan huoneistokohtaisesti

### ULKOALUEET

- paikoitusalue ja pääosa kulkuteistä on asfaltoitu
- leikkialue on sorapintainen
- jokaisen asunnon sisäänkäynnin yhteydessä on lämpöeristämätön huoneistokohtainen varastorakennus

### PIHAVARUSTEET JA YHTEISET TILAT

- molemmilla tonteilla on yhteiset pyykinkuivaus- ja tampoastelineet
- molemmilla tonteilla on lipputanko
- molemmilla tonteilla on jäteastiat jätehuoltoa varten, jäteastiat on sijoitettu jätekatoksiin
- kiinteistöissä on kompostorit
- molemmilla tonteilla on leikkialueet, joilla on varusteina mm. hiekkalaatikko, keinu ja jousikeinu
- Keijulinna I:ssä talon A päädyssä ovat kiinteistön tekniset tilat, väestönsuoja sekä pyykinkuivaushuone ja talovarasto
- Keijulinna II:n talon A päädyssä ovat kiinteistön tekniset tilat

