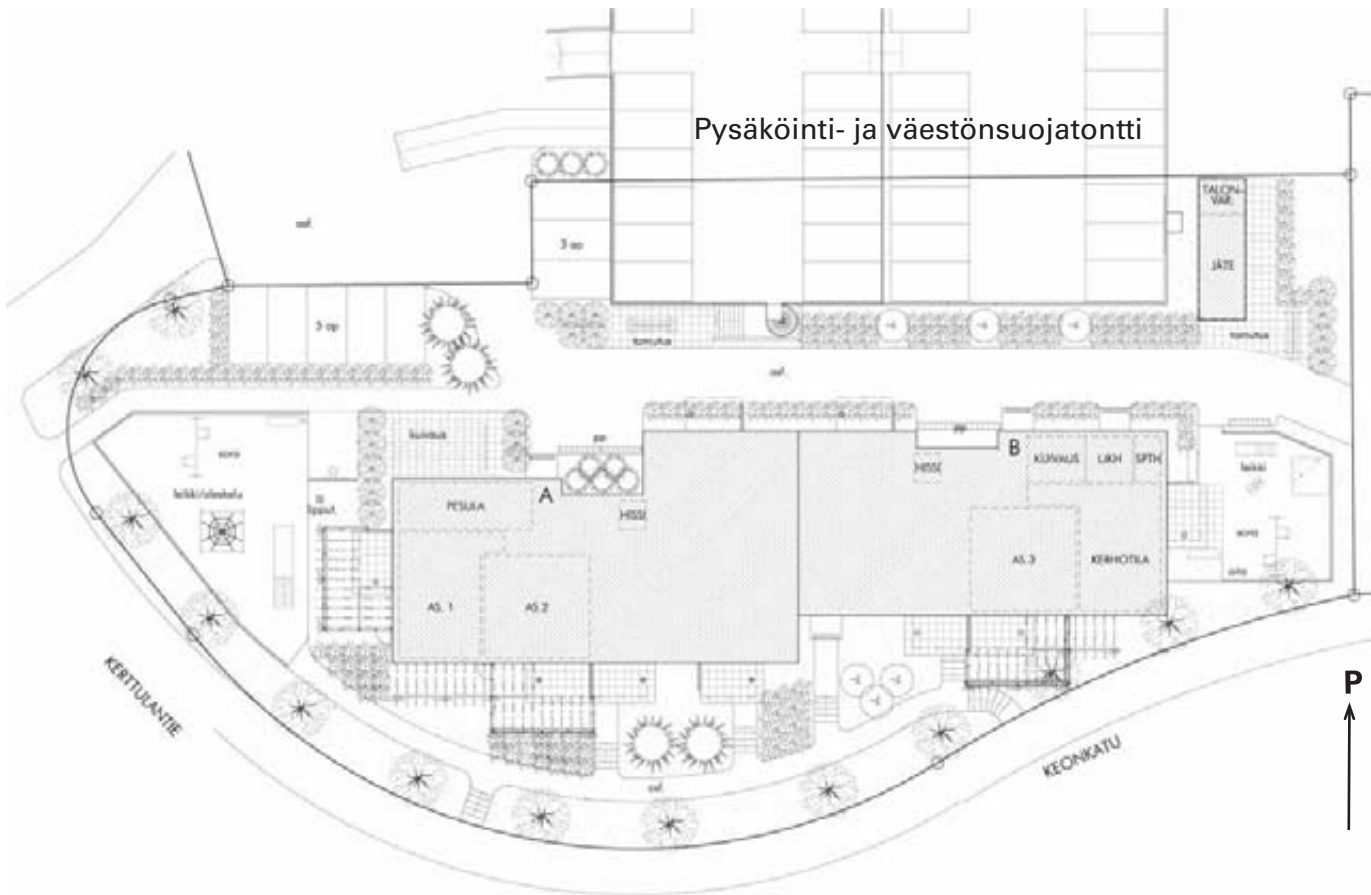




TALOTYYPPI:	Kerrostalo, 8 kerrosta, kaksi rappua, 58 asuntoa
SIJAINTI:	Keskusta, Keon alueella
OSOITE:	Kertulantie 16, 21200 RAISIO
TONTTI:	Raisio 3. kaupunginosan kortteli 346, tontti 10 Tontin pinta-ala 2.647 m ²
KAAVOITUS:	Raision kaupungin teknisen viraston mittausosasto
VALMISTUNUT:	Elo-marraskuussa 2002
ARKKITEHTI:	Optiplan Oy
URAKOITSIJA:	NCC Finland Oy

Keonrinne sijaitsee erinomaisella paikalla Raision kaupungin ydinkeskustan tuntumassa. Tontti ja rakennus ovat näkymiltään avoimella paikalla, joten useimmista asunnoista avautuu näyttävät keskikaupunkimaiset suotuisiin ilmansuuntiin. Vaikka ollaan keskustassa, on talossa myös hyvin varusteltu leikki- ja lapsipiha. Autojen pysäköinti on järjestetty kahdessa tasossa olevaan erilliseen pysäköintirakennukseen.



HUONEISTOTYYPIT

HUONEISTOT

1h+kk+s 40,5 m² A6, A11, A16, A21, A26, A31, A36
 1h+tk+s 43,0 m² A1
 2h+kk+s 43,0 m² A29, A30, A34, A35
 2h+kk+s 43,5 m² A2, A4, A5, A9, A10, A14, A15, A19,
 A20, A24, A25, B38, B40, B41, B44,
 B45, B48, B49, B52, B53, B56, B57

HUONEISTOTYYPIT

HUONEISTOT

2h+k+s 58,0 m² A7, A12, A17, A22, A27, A32, A37
 2h+k+s 58,5 m² B42, B46, B50, B54, B58
 3h+k+s 75,5 m² A3, A8, A13, A18, A23, B39, B43, B47
 4h+k+s 75,5 m² A28, A33, B51, B55

Esitteen asuntojen pohjakuvia, varustelutasoa, rakennustapaa sekä tontin varustelua koskevat tiedot eivät välttämättä ole ajan tasalla. Esitteen tiedot vastaavat mahdollisimman tarkkaan kiinteistön rakennushetkestä tilannetta. Kiinteistön käytön aikana tai jo rakennusaikana on mahdollisesti tehty asuntokohtaisia muutoksia tai tontin olosuhteita on muutettu. Kulloinkin tarjolla olevien asuntojen tiedot voi varmistaa tutustumalla kyseiseen asuntoon Vason asuntokohtaisesti antamien ohjeiden mukaisesti.

1. krs



2-4. krs



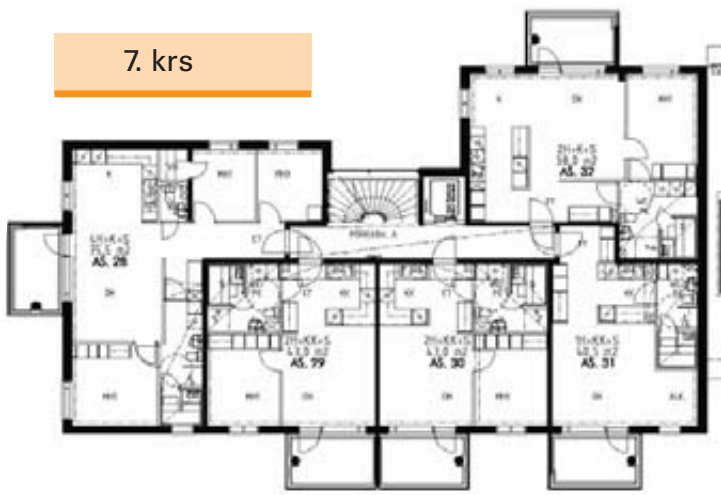
5. krs



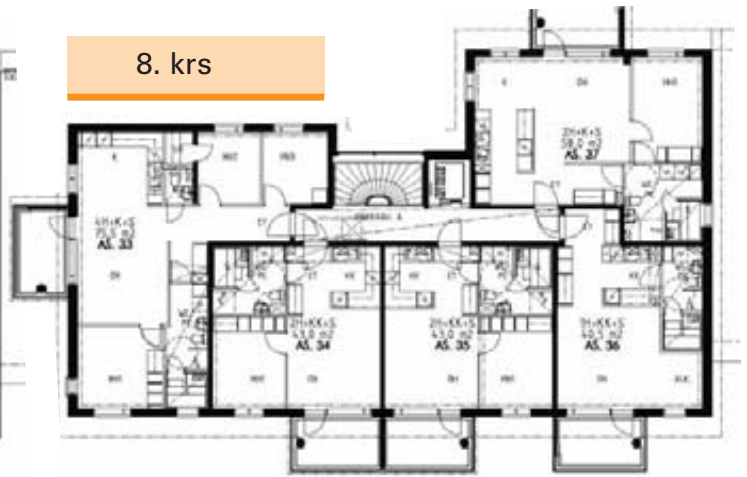
6. krs



7. krs



8. krs



RAKENNUSTAPASELOSTUS

PERUSTUKSET

- rakennukset on perustettu rakennesuunnitelmien mukaan
- alapohja on betonirakenteinen
- lämpöeristeenä Styrox

VÄLIPOHJAT

- betonirakenteiset

YLÄPOHJA

- kateaineena on pääosin konesaumattu pelti
- lämpöeristeenä on mineraalivilla tai puhallusvilla
- kantava rakenne betonia

ULKOSEINÄT

- julkisivut ovat betonirakenteisia Sandwich-rakenteisia elementtejä, ulkopintana tiililaatta ja osin hienopesty betoni
- lämpöeristeenä mineraalivilla

VÄLISEINÄT

- huoneistojen väliset seinät ovat betonia
- huoneiden väliset kevyet väliseinät ovat metallirunkoisia levyseinäiä, sisustuslevynä Gyproc
- märkätilojen seinät kiviainesrakenteiset

PARVEKKEET JA HUONEISTOPIHAT

- jokaisessa asunnossa on oma parveke, 1. kerroksen asunnoissa vaihtoehtoisesti patio

IKKUNAT

- tehdasvalmisteiset, 3-lasiset, puurakenteiset, tehdaskäsittely, ulkoapäin metalliverhotut, sisään aukeavat ikkunat, uloin puite metallirakenteinen

OVET

- porrashuoneiden ulko-ovet ovat teräsrakenteisia lasiaukollisia ovia
- asuntojen porrastaso-ovet ovat tehdasmaalattuja, puurakenteisia, sisäpuolella vakioväliovi
- parvekeovet lämpöeristettyjä, lasiaukollisia ovia
- väliovet tehdasvalmisteisia, laakapintaisia, tehdasmaalattuja ovia

KALUSTEET

- keittiötilojen kalusteet tehdasmaalattuja, tehdasvalmisteisia kalusteita, ovien ulkopintana laminaatti
- keittiötilojen työpöytätasot laminaattipintaisia
- keittiötilojen pesupöydät ruostumatonta terästä
- muiden huoneiden kaapistot tehdasvalmisteisia, tehdasmaalattuja tai melamiinipintaisia

LAITTEET

- uunillinen, 4-levyinen sähköliesi, leveys 50 cm (valkoinen)
- 3h + k + s ja 4h + k + s -asuntojen keittiöissä jää-viileäkaappi ja pakastinkaappi
- muiden asuntojen keittiötiloissa jää-pakastinkaappiyhdistelmä
- liesikaappu

VARAUKSET

- pesuhuoneessa on hanallinen varaus pyykinpesukoneelle
- keittiötiloissa on hanallinen varaus astianpesukoneelle
- keittiötiloissa tilavaraukset mikroaaltouunille

MATERIAALIT

LATTIAT

- eteinen, olohuone, makuuhuone, keittiö, keittokomero, vaatehuone: rakennusketken askeläänieristysvaatimukset täyttävä muovimatto
- löylyhuone- ja pesuhuone: lattialaatoitus
- wc: kosteantilan muovimatto

SEINÄT

- keittiötiloissa tasojen taustat on laatoitettu
- pesuhuoneen seinät on laatoitettu
- löylyhuoneen seinissä paneeli
- makuu- ja olohuoneiden seinät on tapetoitu (ikkunaseinät maalattu)
- muiden asuinhuoneiden seinät on maalattu

KATOT

- pesu- ja löylyhuoneissa paneeli
- muissa asuintiloissa ruiskutasoite tai maalaus

LVIS-LAITTEET

- kiinteistö on liitetty kaukolämpöverkkoon
- vesikiertoiset lämpöpatterit
- märkätiloissa vesikiertoinen lattialämmitys
- ilmanvaihtona koneellinen yhteispuistojärjestelmä
- vesihanoina on 1-oteseikoittajat
- bide-suihkut wc-istuinten yhteydessä
- käsienpesualtaat ja wc-istuimet vakiovalmisteisia
- asunnot on liitetty kaapelitv-verkkoon

YHTEISTILAT JA VARUSTEET

- huoneistokohtaiset irtaimistovarastot ovat talon pohjakerroksessa
- talon pohjakerroksessa on molempien rappujen yhteydessä ulkoiluvälinevarasto ja lastenvaunujen säilytystila, A-rapun yhteydessä talon yhteinen pyykinpesutupa koneineen ja molempien rappujen yhteydessä pyykinkuivaushuone
- B-rapun yhteydessä on kerho/askarteluhuone
- talossa on kaksi hissiä

MITTAUKSET

- sähkön- ja vedenkulutus mitataan huoneistokohtaisesti

ULKOALUEET

- istutukset ja nurmikkoalueet asemapiirroksen mukaan

PIHAVARUSTEET

- kuivaus- ja tamppausteline
- lipputanko
- talon molemmissa päädyissä on leikkialue, joilla on mm. hiekkalaatikko, keinu, liukumäki sekä penkki

AUTOPAIKOITUS

- kiinteistöllä on 55 lämmityspistorasialla varustettua autopaikkaa naapuritontilla sijaitsevassa kaksikerroksisessa pysäköintilaitoksessa, jossa 26 on pysäköintikannen alla ja 29 päällä
- tontilla on lisäksi 8 lämmityspistorasialla varustettua paikkaa

VÄESTÖNSUOJA

- kiinteistön väestönsuojatilat on toteutettu viereisellä tontilla autojen pysäköintitilan yhteydessä

JÄTEHUOLTO

- jäteastiat sijaitsevat niille varatussa jätekatoksessa



Varsinais-Suomen Asumisoikeus Oy