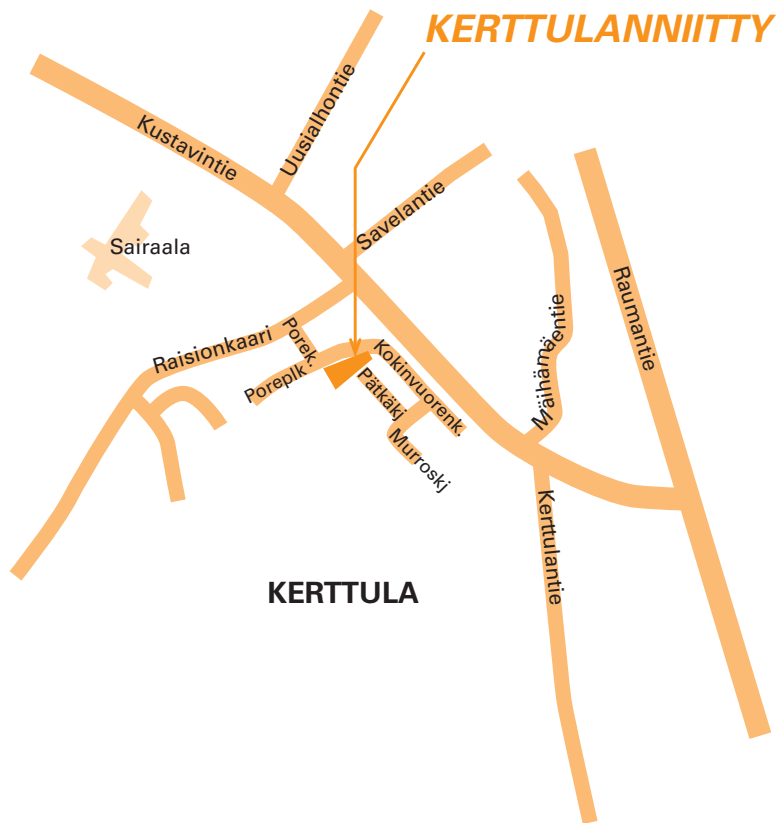
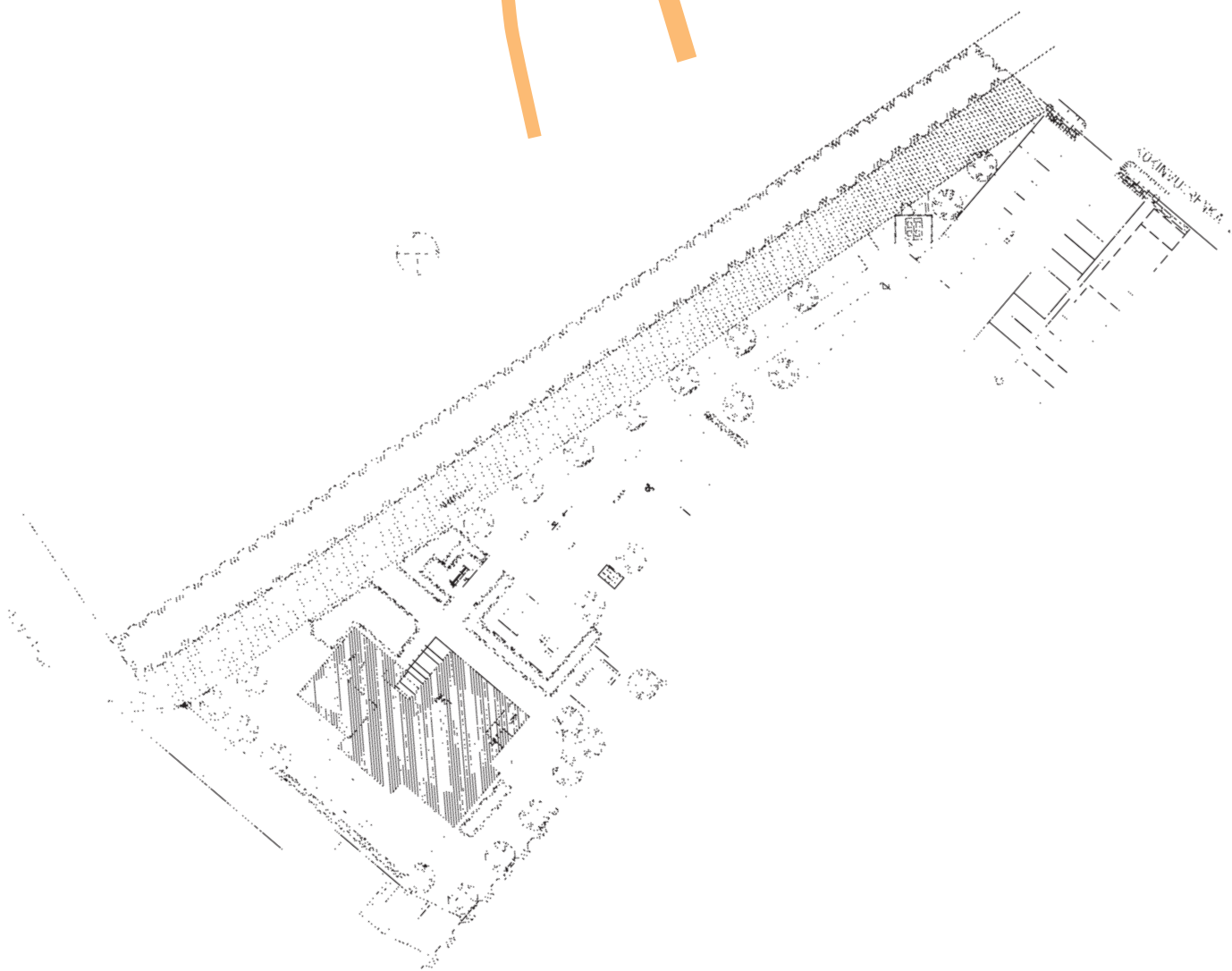




TALOTYYPPI:	Kerrostalo, 6 kerrosta, 22 asuntoa
SIJAINTI:	Raision Kerttulan alueella
OSOITE:	Kokinvuorenkatu 15, 21200 Raisio
TONTTI:	Raision kaupungin Kerttulan kaupunginosan kortteli 371, tontti 1. Tontin pinta-ala 2.955 m ² .
KAAVOITUS:	Raision kaupungin teknisen viraston mittausosasto
VALMISTUNUT:	Kesäkuussa 1993
ARKKITEHTI:	Optiplan Oy



Väljällä kerrostalojen kaava-alueella sijaitseva kohde, jonka läheisyydessä mm. Kerttulan koulu ja terveyskeskus. Myös Kerttulan liikuntatilat ja Raision keskusta palveluineen sijaitsevat kävelymatkan etäisyydellä.



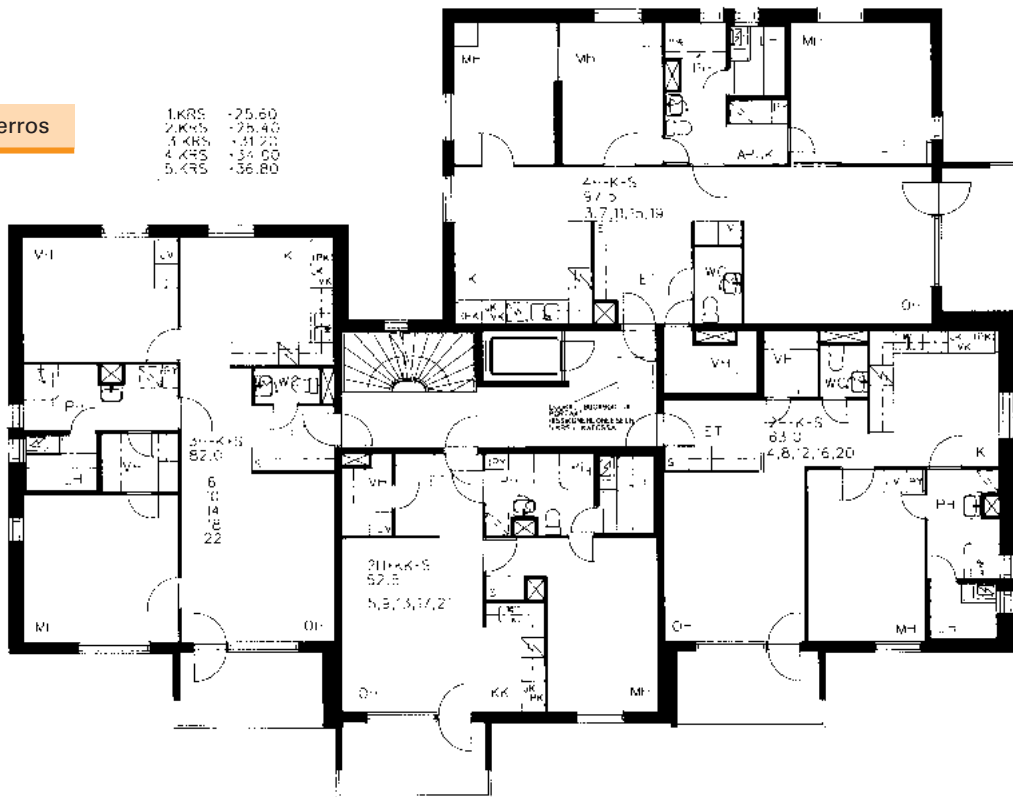
Esitteen asuntojen pohjakuvia, varustelutasoa, rakennustapaa sekä tontin varustelua koskevat tiedot eivät välttämättä ole ajan tasalla. Esitteen tiedot vastaavat mahdollisimman tarkkaan kiinteistön rakennushetkestä tilannetta. Kiinteistön käytön aikana tai jo rakennusaikana on mahdollisesti tehty asuntokohtaisia muutoksia tai tontin olosuhteita on muutettu. Kulloinkin tarjolla olevien asuntojen tiedot voi varmistaa tutustumalla kyseiseen asuntoon Vason asuntokohtaisesti antamien ohjeiden mukaisesti.

Pohjakerros



1. – 5. kerros

1.KRS	-25.60
2.KRS	-25.40
3.KRS	-31.20
4.KRS	-34.00
5.KRS	-36.80



HUONEISTOTYYPIT HUONEISTOT

2h+kk+s 52,5 m ²	A2, A5, A9, A13, A17, A21
2h+k+s 63,0 m ²	A1, A4, A8, A12, A16, A20
3h+k+s 82,0 m ²	A6, A10, A14, A18, A22
4h+k+s 97,5 m ²	A3, A7, A11, A15, A19

RAKENNUSTAPASELOSTUS

PERUSTUKSET

- rakennus on perustettu teräsbetonisille tukipaaluille
- alapohjana on paikalla valettu betonilaatta
- lämmöneristeenä on styrox

VÄLIPOHJA

- kerrosten välipojat ovat ontelolaattarakenteiset

YLÄPOHJA

- vesikatteena on bitumihuopa
- kantavana rakenteena ontelolaatat
- lämmöneristeenä on kevytsora

ULKOSEINÄT

- julkisivut ovat sandwich-rakenteisia betonielementtejä
- ulkopintana on pääosin tiililaatta ja osittain maalattu betoni
- lämpöeristeenä on käytetty mineraalivillaa (140 mm)

PARVEKKEET

- jokaisessa asunnossa on oma parveke

VÄLISEINÄT

- huoneistojen väliset seinät ovat pääosin betonia
- huoneiden väliset kevyet väliseinät ovat metallirunkoisia levyseinä
- sisustuslevynä on käytetty gyproc-levyä

IKKUNAT

- ikkunat ovat tehdasvalmisteisia, 3-lasisia, puurakenteisia, tehdaskäsiteltyjä ja ulkoapäin alumiiniverhottuja
- sisäänpäin aukeavat ikkunat varustettu asianmukaisin tuuletusheloin

OVET

- porrashuoneen ulko-ovi on teräsrakenteinen lasiaukollinen ovi
- asuntojen porrastaso-ovet ovat maalattuja B15-paloluokan ovia, sisäpuolella vakiomallinen väliovi
- parvekeovet ovat puurakenteisia ja tehdasmaalattuja lasiaukollisia ovia
- asuntojen sisällä väliovet ovat tehdasvalmisteisia, laakapintaisia tehdasmaalattuja ovia

KALUSTEET

- keittiötilojen kalusteet ovat tehdasmaalattuja ja tehdasvalmisteisia kalusteita
- keittiön kaapistojen ovien ulkopinta on melamiinia
- keittiötilojen työpöytätaasot ovat laminaattipintaisia
- keittiötilojen pesupöydät ovat ruostumatonta terästä
- muiden huoneiden kaapistot ovat tehdasvalmisteisia, tehdasmaalattuja tai melamiinipintaisia

LAITTEET

- keittiössä on uunillinen, 4-levyinen sähköliesi, leveys 50 cm (valkoinen)
- keittokomeroissa on jää-pakastinkaappiyhdistelmä tilavuudeltaan noin 330 litraa (valkoinen)
- asunnoissa, joissa on keittiö, on jää-viileäkaappiyhdistelmä, tilavuudeltaan noin 330 litraa (valkoinen)

VARAUKSET

- pesuhuoneissa on hanallinen varaus pyykinpesukoneelle
- keittiössä (ei keittokomeroissa) on hanallinen varaus astianpesukoneelle
- keittiössä (ei keittokomeroissa) on tilavaraus toiselle kylmälaitteelle

MATERIAALIT

LATTIAT

- eteisessä, olohuoneessa, makuuhuoneessa, keittiössä, keittokomerossa ja vaatehuoneessa on valmistumishetken askeläänieristysvaatimukset täyttävä muovimatto
- löyly- ja pesuhuoneessa sekä erillisessä wc:ssä on kosteantilan muovimatto

SEINÄT

- keittiötiloissa tasojen taustat on laatoitettu
- pesuhuoneen seinät on laatoitettu
- löylyhuoneen seinissä on paneeli
- makuu- ja olohuoneiden seinät on tapetoitu (ikkunaseinät on maalattu)
- muiden asuinhuoneiden seinät on maalattu

KATOT

- löylyhuoneissa on paneeli
- muiden asuintilojen katoissa on ruiskutasoite tai maalaus

LVIS-LAITTEET

- kohde on liitetty kaukolämpöverkkoon
- asunnoissa on vesikiertoiset lämpöpatterit
- koneellinen poistoilmanvaihto
- hanat ovat 1-otesekoittajia
- wc-istuinten yhteydessä on bidee-suihkut
- käsienpesualtaat ja wc-istuimet ovat vakiovalmisteisia
- loisteputkivalaisimet keittiön, keittokomeron, pesuhuoneen ja wc:n seinävalaisimina
- asunnot on liitetty kaapelitelevisioverkkoon

HISSIT

- rakennuksessa on hissi

YHTEISTILAT

- rakennuksen pohjakerroksessa on mm. ulkoiluvälinevarasto, irtaimistovarastotila sekä kuivaushuone

MITTAUKSET

- kiinteistössä on mittausjärjestelmä, joka mahdollistaa huoneistokohtaisen sähkön-, veden- ja lämmitysenergian kulutuksen mittaamisen

ULKOALUEET

- pihatiet ja autopaikoitusalue on asfaltoitu
- istutukset ja nurmikkoalueet on toteutettu asemapiirroksen mukaisesti
- jokaista asuntoa kohden on lämmityspistorasialla varustettu autopaikka

PIHAVARUSTEET

- tontilla ovat pyykinkuivaus- ja tamppaustelineet
- lipputanko
- lasten leikkialueella on hiekkalaatikko, keinu, kiipeilyteline sekä penkki

JÄTEHUOLTO

- jäteastiat sijaitsevat niille varatussa paikassa
- kiinteistössä on kompostori

