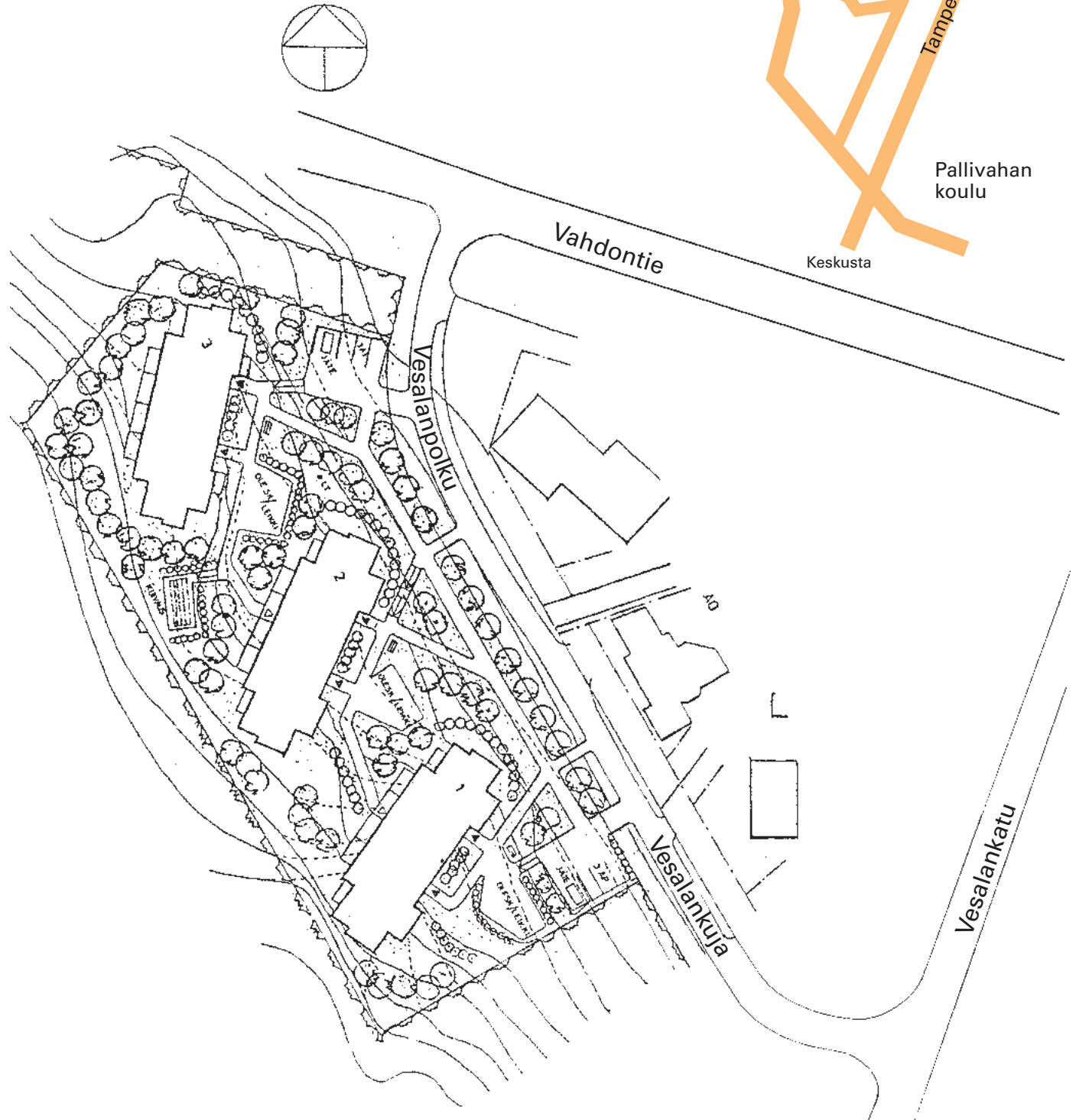
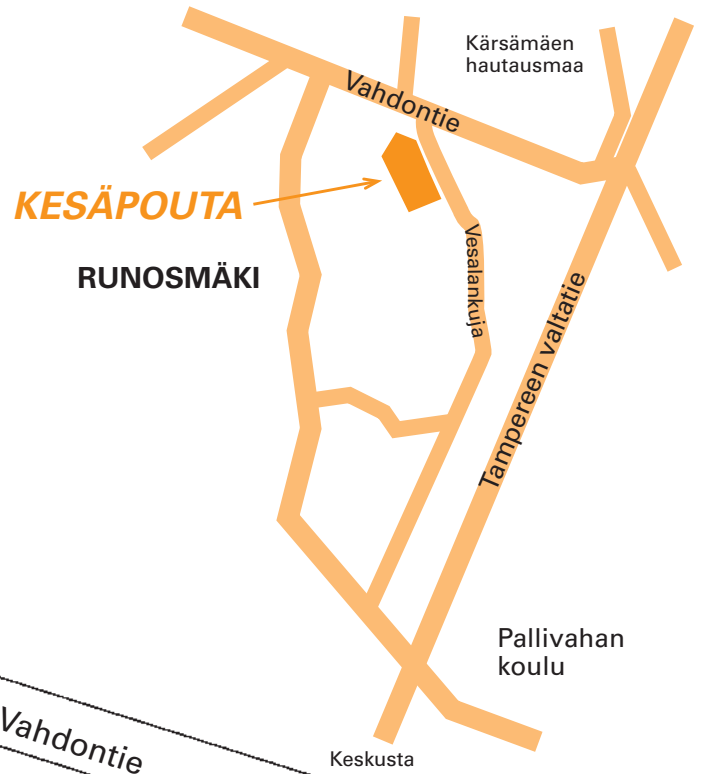


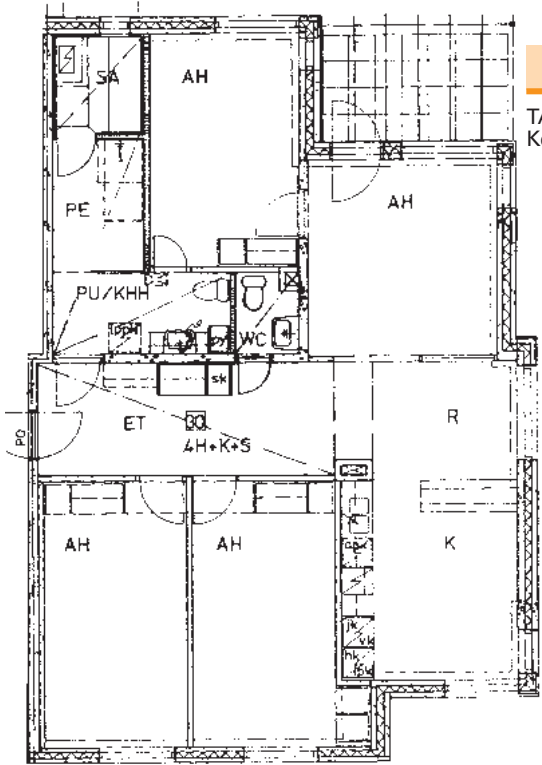


<b>TALOTYYPPI:</b>	Kerrostaloja 3 kpl, 3 kerrosta, 42 asuntoa
<b>SIJAINTI:</b>	Turun kaupungin Kärsämäen alueella
<b>OSOITE:</b>	Vesalankuja 8, 20360 Turku
<b>TONTTI:</b>	Turun kaupungin Kärsämäen kaupunginosan kortteli 68, tontti 1. Tontin pinta-ala 6302 m <sup>2</sup> . Kiinteistöön kuuluu Vesalankadun varressa oleva erillinen aidattu autojen pysäköintiin varattu paikoitusalue.
<b>KAAVOITUS:</b>	Turun kaupungin kiinteistöviraston kaavoitusosasto
<b>VALMISTUNUT:</b>	Heinäkuussa 1993
<b>ARKKITEHTI:</b>	Arkkitehtitoimisto Jarmo Saarinen Ky
<b>URAKOITSIJA:</b>	Haka-Rakentajat Oy

**Kohde sijaitsee metsäisellä rinnetontilla Kärsämäessä. Runosmäen kauppaja muut palvelut sekä Turun Lyseon koulu ovat aivan vieressä. Matkaa Turun keskusta on Tampereen valtatieta pitkin n. 6 km.**

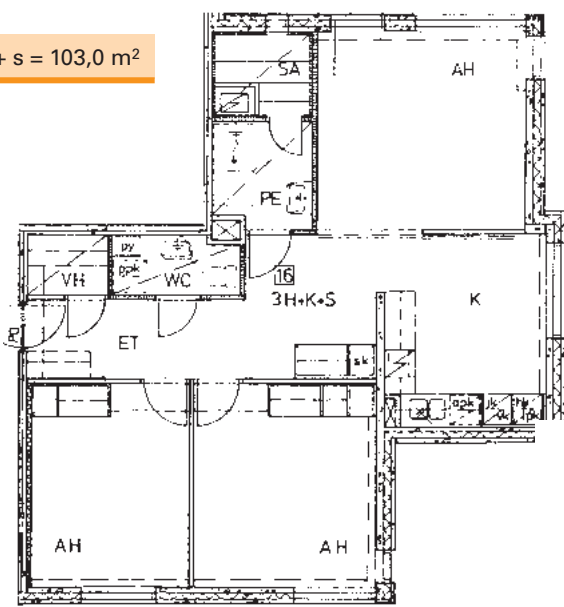


Esitteen asuntojen pohjakuvia, varustelutasoa, rakennustapaa sekä tontin varustelua koskevat tiedot eivät välttämättä ole ajan tasalla. Esitteen tiedot vastaavat mahdollisimman tarkkaan kiinteistön rakennushetkistä tilannetta. Kiinteistön käytön aikana tai jo rakennusaikana on mahdollisesti tehty asuntokohtaisia muutoksia tai tontin olosuhteita on muutettu. Kulloinkin tarjolla olevien asuntojen tiedot voi varmistaa tutustumalla kyseiseen asuntoon Vason asuntokohtaisesti antamien ohjeiden mukaisesti.



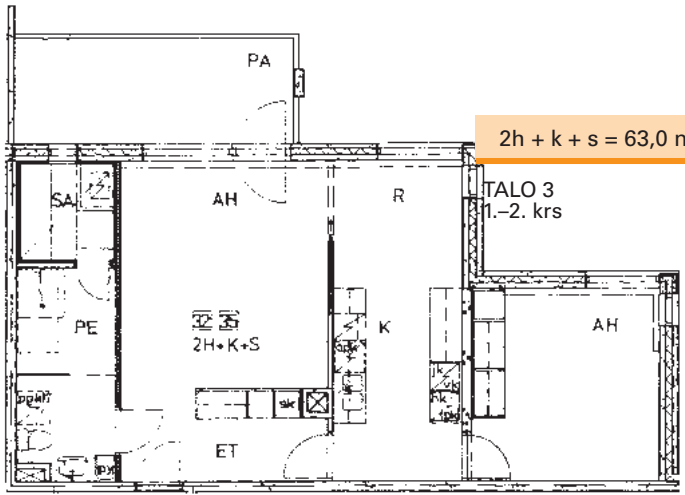
4h + k + s = 103,0 m<sup>2</sup>

TALO 3  
Kellarikrs



3h + k + s = 74,5 m<sup>2</sup>

TALO 2  
Kellarikrs

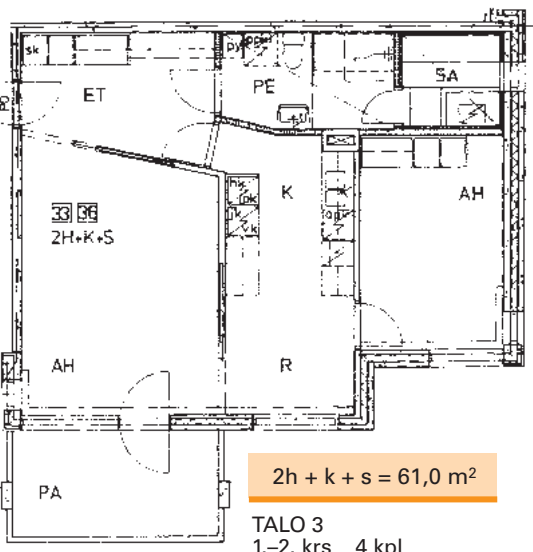
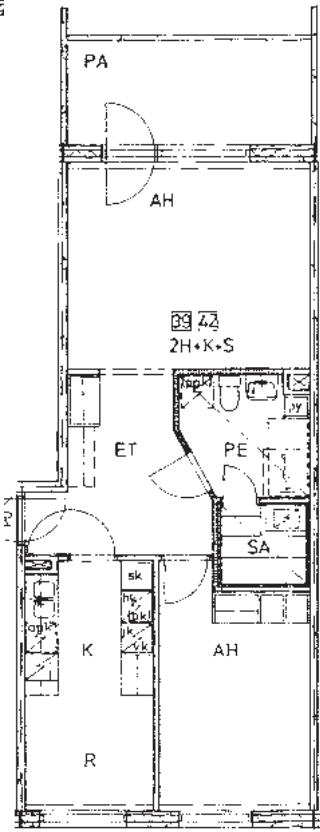


2h + k + s = 63,0 m<sup>2</sup>

TALO 3  
1.-2. krs

2h + k + s = 61,0 m<sup>2</sup>

TALO 1, 2, 3  
12 kpl

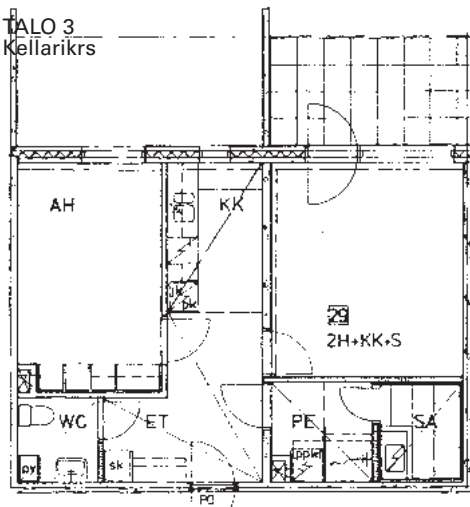


2h + k + s = 61,0 m<sup>2</sup>

TALO 3  
1.-2. krs 4 kpl

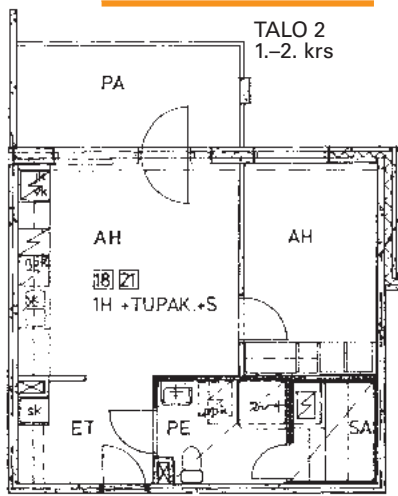
2h + kk + s = 49,5 m<sup>2</sup>

TALO 3  
Kellarikrs



1h + tupak + s = 40,5 m<sup>2</sup>

TALO 2  
1.-2. krs



**HUONEISTOTYYPIT**

- 1h+tk+s 40,5 m<sup>2</sup>.....A1, A4, A7, B10, B13, C15, C18, C21, D24, D27
- 2h+kk+s 49,5 m<sup>2</sup>.....E29
- 2h+k+s 61,0 m<sup>2</sup>.....A3, A6, B11, B14, C17, C20, D25, D28, E31, E34, F39, F42

**HUONEISTOT**

**HUONEISTOTYYPIT**

- 2h+k+s 61,0 m<sup>2</sup>.....E33, E36, F37, F40
- 2h+k+s 63,0 m<sup>2</sup>.....E32, E35, F38, F41
- 3h+k+s 76,5 m<sup>2</sup>.....A2, A5, A8, B9, B12, C16, C19, C21, D23, D26
- 4h+k+s 103,0 m<sup>2</sup>.....E30

**HUONEISTOT**

# RAKENNUSTAPASELOSTUS

## PERUSTUKSET

- rakennukset on perustettu pääosin kallion varaan sekä osittain teräsbetonisille tukipaaluille
- alapohjana on paikalla valettu betonilaatta
- alapohjan lämmöneristeenä styrox

## VÄLIPOHJAT

- osittain ontelolaattarakenteiset ja osittain paikalla valettuja betonirakenteisia

## YLÄPOHJA

- vesikatteena on pääosin tiilikate
- tuulikaappien ja jätekatoksen katteena on konesaumattu pelti
- puurakenteiset vesikattoa kannattavat kattotuolit
- lämmöneristeenä mineraalivilla
- kantavana rakenteena ontelolaatta

## ULKOSEINÄT

- julkisivut sandwich-rakenteisia elementtejä
- ulkopintana pääosin tiililaatta
- lämpöeristeenä mineraalivilla

## PARVEKKEET

- jokaisessa asunnossa on oma parveke
- alimman kerroksen asunnoissa on parvekkeen kokoinen laatoitettu alue maantasalla

## VÄLISEINÄT

- huoneistojen väliset seinät ovat betonia
- asuinhuoneiden väliset kevyet väliseinät ovat pääosin metallirunkoisia glyproc-rakenteisia levyseinä

## IKKUNAT

- pääosin tehdasvalmisteiset 3-kertaisella umpiolasilla varustettuja muovirunkoisia vakioikkunoita tai 2-kertainen umpiolasi ja ulkopuolinen yksinkertainen lasi, väri valkoinen, tarvittavassa määrin tuuletusheloin varustetut

## OVET

- porrashuoneiden ulko-ovet ovat teräsrakenteisia ja lasiaukollisia ovia
- asuntojen porrastaso-ovet ovat B15-luokan ovia, sisäpuolella vakiotyyppinen väliovi
- parvekeovet ovat tehdasvalmisteisia lasiaukollisia ovia
- huoneiden väliovet ovat tehdasvalmisteisia, laakapintaisia tehdasmaalattuja ovia
- saunan ovet ovat höylättyjä mäntykehysovia kahdella lasiaukolla

## KALUSTEET

- keittiötilojen kalusteet ovat tehdasmaalattuja, tehdasvalmisteisia kalusteita, ovien ulkopintana melamiini tai maalaus
- keittiötilojen työpöytätasot laminaattipintaisia
- keittiötilojen pesupöydät ruostumatonta terästä
- muiden huoneiden kaapistot ovat tehdasvalmisteisia ja tehdasmaalattuja tai melamiinipintaisia

## LAITTEET

- uunillinen, 4-levyinen sähköliesi, leveys 50 cm (valkoinen)
- keittiöissä on jää-viileäkaappiyhdistelmä pakastelokerolla ja keittokomeroissa jää-pakastinkaappi, molempien tilavuus noin 330 litraa (valkoinen)
- lieden päällä on liesikupu

## VARAUKSET

- kylpyhuoneissa on hanallinen varaus pyykinpesukoneelle
- keittiöissä (ei keittokomeroissa) on hanallinen varaus astianpesukoneelle
- keittiöissä (ei keittokomeroissa) on tilavaraus toiselle kylmälaitteelle

## MATERIAALIT

### LATTIAT

- eteinen, olohuone, makuuhuone, keittiö, keittokomero, vaatehuone: askeläänieristysvaatimukset täyttävä muovimatto
- wc, sauna ja kylpyhuone: kosteantilan muovimatto

### SEINÄT

- keittiötiloissa tasojen taustat on laatoitettu
- kylpyhuoneen seinät on laatoitettu
- makuu- ja olohuoneiden, keittiöiden, vaatehuoneiden ja eteisten seinät on maalattu
- saunojen seinissä on puupaneeli

### KATOT

- asuintilojen ja kylpyhuoneiden katoissa on ruiskutasoite tai maalaus

### LVIS-LAITTEET

- rakennus on liitetty kaupungin kaukolämpöverkkoon
- huoneissa on vesikiertoiset lämpöpatterit
- koneellinen poistoilmanvaihto
- 1-otesekoittajahanat
- bidee-suihku wc-istuimen yhteydessä
- käsienpesualtaat ja wc-istuimet vakiovalmisteisia

### YHTEISTILAT

- kaikkien rakennusten pohjakerroksissa on lasten-vaunu/ulkoiluvälinevarasto ja huoneistokohtaiset irtaimistovarastotilat
- C-D -rappujen yhteydessä on pyykinpesutupa ja kuivaustila, samoin A-B -rappujen yhteydessä on pyykinkuivaustila
- F-rapun yhteydessä on väestönsuoja, joka on rauhan-aikana talon irtaimistovarastona ja koko kiinteistön yhteisenä harrastustilana

### MITTAUKSET

- sähkönkulutuksen mittaus huoneistokohtaisesti

### ULKOALUEET JA PIHAVARUSTEET

- autopaikoitusalue ja pihatiet on pääosin asfaltoitu tai päällystetty betonilaatoilla
- piha-alueen istutukset, varusteet ja nurmikkoalueet ovat asemapiirroksen mukaiset mm. kuivaus- ja tamppaus-teline, lipputanko, leikkialueilla hiekkalaatikko, keinu ja kiipeilyteline sekä leikkialueiden yhteydessä aikuisten oleskelualueen varusteet
- rakennusten tontilla on sähköpistorasiilla varustettuja pysäköintipaikkoja vain kuudelle autolle mutta Vesalan-kadun varressa vähän edempänä Vahdontiestä on pysäköintiaitauksessa riittävä määrä sähköpistorasiilla varustettuja autopaikkoja

### JÄTEHUOLTO

- jätteiden keräilyastiat sijaitsevat jätekatoksessa
- kiinteistössä on käytössä kompostointi

