

K E S K U S R I V I

R A I S I O

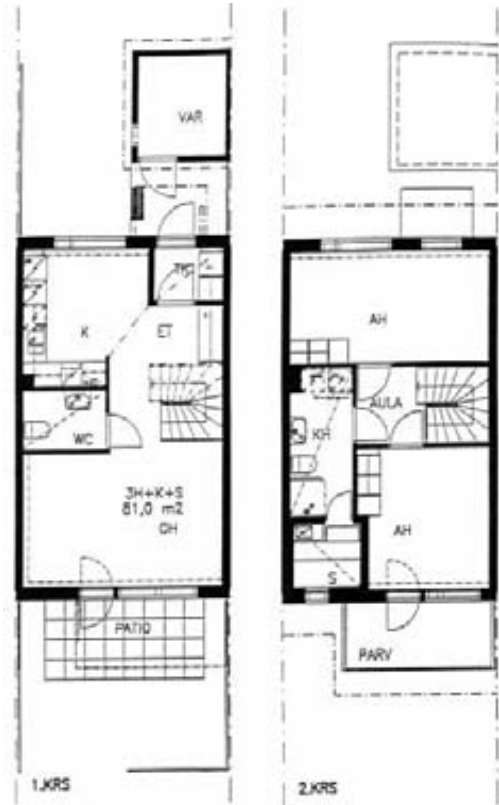


<b>TALOTYYPPI:</b>	Kaksikerroksisia rivitaloja, 4 taloa, 23 asuntoa
<b>SIJAINTI:</b>	Raision Keskustassa Varppeenseudun alueella
<b>OSOITE:</b>	Frälsintie 1, 21200 RAISIO
<b>TONTTI:</b>	Raision kaupungin II kaupunginosan kortteli 218, tontti 1 Tontin pinta-ala 6.093 m <sup>2</sup>
<b>KAAVOITUS:</b>	Raision kaupungin teknisen viraston mittausosasto
<b>VALMISTUNUT:</b>	Marraskuussa 2001
<b>ARKKITEHTI:</b>	Arkkitehtitoimisto Jarmo Saarinen Oy
<b>URAKOITSIJA:</b>	NCC Finland Oy

**Raisiontien ja Frälsintien risteyksessä, vajaan kilometrin päässä kaupungin ydinkeskustasta sijaitseva rivitalo-kiinteistö. Huoneistokohtaisten autokatosten rivi suojaa meluhaitalta ja antaa näkösuojan pohjoiseen Raisiontielle. Keskusrivin neljä taloa kätkevät tontin keskelle suojaisan oleskelu- ja leikkipihan. Lähellä on joukko merkittäviä työnantajia, keskustan monipuoliset palvelut, Friisilän koulu, Varpeen päiväkoti sekä hyvät joukkoliikenneyhteydet. Ensiluokkainen rivari kaupungin keskustassa!**



Esitteen asuntojen pohjakuvia, varustelutasoa, rakennustapaa sekä tontin varustelua koskevat tiedot eivät välttämättä ole ajan tasalla. Esitteen tiedot vastaavat mahdollisimman tarkkaan kiinteistön rakennushetkestä tilannetta. Kiinteistön käytön aikana tai jo rakennusaikana on mahdollisesti tehty asuntokohtaisia muutoksia tai tontin olosuhteita on muutettu. Kulloinkin tarjolla olevien asuntojen tiedot voi varmistaa tutustumalla kyseiseen asuntoon Vason asuntokohtaisesti antamien ohjeiden mukaisesti.



3h + k + s 81,0 m<sup>2</sup>

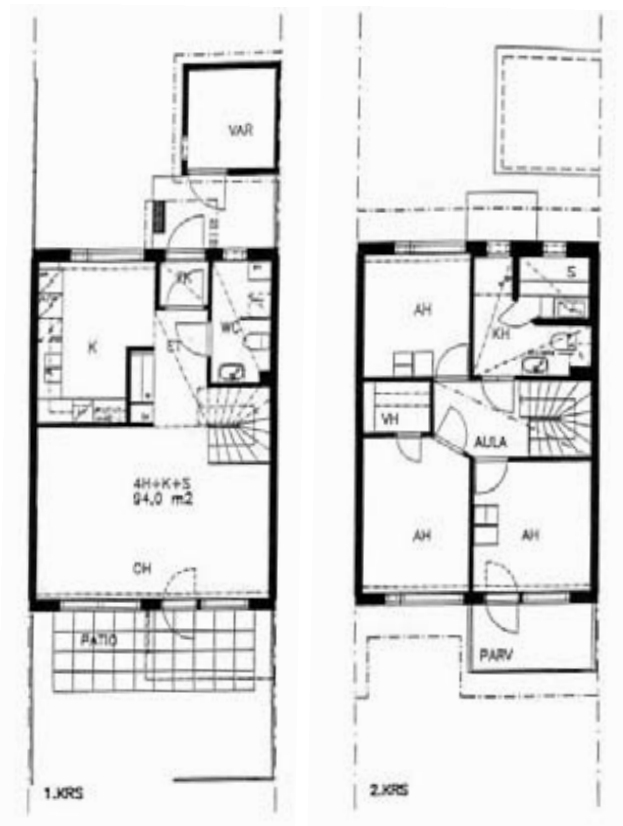
Asunnot A4, A6, B10, B12, D22  
Peilikuvana A5, B9

3h + k + s 82,0 m<sup>2</sup> (päätyas.)

Asunto D23  
Peilikuvana D21

4h + k + s 94,0–95,0 m<sup>2</sup>

Asunnot A1, A2, B8, C16, C18  
Peilikuvana A3, A7, B13, C15, C17, C19



5h + k + s 106,0 m<sup>2</sup> (päätyas.)

Asunto C20  
Peilikuvana C14



#### **HUONEISTOTYYPIT HUONEISTOT**

3h+k+s 81,0 m<sup>2</sup>..... A4, A5, A6, B9, B10, B11, B12, D22

3h+k+s 82,0 m<sup>2</sup>..... D21, D23

4h+k+s 94,0 – 95,0 m<sup>2</sup>..... A1, A2, A3, A7, B8, B13, C15, C16, C17, C18, C19

5h+k+s 106,0 m<sup>2</sup>..... C14, C20

# RAKENNUSTAPASELOSTUS

## PERUSTAMINEN JA PIHA

Rakennukset on perustettu kantavalle teräsbetonipohjalle pohjatutkijan ja rakennesuunnittelijan ohjeiden mukaan.

Tontilla on yhteensä 23 autopaikkaa, jotka on varustettu lämmityspistorasioilla. Lisäksi tontilla on 16 vierasauto-paikkaa.

Kaikissa asunnoissa on osittain betonilaatoituksella päällystetty oleskelupiha. Huoneistokohtaiset pihat on aidattu asemapiirustuksen mukaan. Pihatiet ja pysäköinti-alueet on asfaltoitu. Lasten leikkialueella on leikkivälineitä ja penkit. Tontilla on pyykinkuivausteline ja tomutusteline sekä lipputanko. Jäteastiat sijaitsevat kahdessa katoksessa. Eloperäinen jäte kompostoidaan.

Kaikilla asunnoilla on sisäänkäynnin yhteydessä huoneistokohtainen lämpöeristämätön varasto.

## ULKOSEINÄT

Ulkoseinät ovat puurunkoisia tiili- ja osittain lautaverhoiltuja seinäitä, lämmöneristeen paksuus on 175 mm.

## VÄLISEINÄT

Huoneistojen väliset seinät ovat paikalla valettuja 180 mm paksuja teräsbetoniseiniä. Kevyt väliseinät ovat kipsilevy-pintaisia teräsrunkoisia seinäitä.

Pesuhuoneiden laatoitettavat seinät on tehty kevyt-betoniharkoista.

## YLÄPOHJA JA VESIKATTO

Yläpohjan kantavat rakenteet on tehty tehdasvalmisteisilla ristikoilla, lämmöneristeen vahvuus on 250 mm.

Vesikatto on tehty rakennesuunnittelijan ohjeen mukaan. Katto on harjakatto. Vesikatteenä on betonikattotiili.

## IKKUNAT

Ikkunat ovat 3-lasisia, sisäänavattavia, tehdasmaalattuja MSE-tyyppisiä puuikkunoita.

## OVET

Sisäovet ovat tehdasmaalattuja, huullettuja laakaovia. Saunan ovet ovat lasiaukollisia puukehysovia. Ulko-ovet ovat lämpöeristettyjä tehdasmaalattuja ovia. Pation/parvekkeen ovet ovat ikkuna-aukollisia valkoisia puu-alumiiniovia.

## LATTIANPÄÄLLYSTEET

Asuinhuoneissa, keittiössä, eteisessä, tuulikaapissa, wc:ssä ja vaatehuoneessa on muovimatto. Saunaosastoissa sekä kosteissa tiloissa on laatoitus.

## SEINÄNPÄÄLLYSTEET

Asuinhuoneiden seinät on tapetoitu, paitsi ikkunaseinät, jotka on maalattu. Kodinhoituhuoneen, keittiön, tuulikaapin, vaatehuoneen, eteisen ja erillisen wc:n seinät on maalattu. Pesutilojen seinät sekä keittiön ja wc:n kalusteväli on laatoitettu. Saunan seinät on paneloitu.

## KATTOPINNOTTEET

Katot ovat maalattuja tai ruiskutasoitettuja betoni- tai kipsilevykattoja. Saunan ja pesuhuoneen katot on paneloitu.

## KALUSTEET

Kalusteet ja komerot ovat tehdasvalmisteisia vakiomallisia kiintokalusteita. Kalusteiden ovet ovat laminaattiovia ja keittiön työpöytätaiset taivereunaista laminaattia.

Keittiökaluksissa on varaus yläkalusteeseen sijoitettavalle mikroaaltouunille. Siivousskomero sijaitsee tuulikaapissa (3h- ja 5h-asunnot) tai eteistiloissa (4h-asunnot). Pesupöytälevyt ovat ruostumatonta terästä.

Keittiössä on 4-levyinen 50 cm leveä sähköliesi sekä astianpesukone. Lieden päällä on liesikaapu. Kaikissa asunnoissa on jää-viileäkaappi sekä pakastinkaappi.

## LVI- JA SÄHKÖTYÖT

Yhtiö on liitetty kaukolämpöverkkoon. Asunnoissa on vesikiertoinen patterilämmitys. Pesuhuoneissa on sähköllä toteutettu lattialämmitys, ns. mukavuuslämpö.

Sähkö ja käyttövesi mitataan huoneistokohtaisesti.

Kiinteistössä on huoneistokohtainen ilmanvaihto lämmöntalteenotolla.

Asunnoissa on pyykinpesukonetta varten täyttöhana ja tilavarauksella kylpyhuoneessa (3h-asunnoissa) ja erillis-wc:ssä (4h- ja 5h-asunnoissa).

Saunan pesuhuoneessa on sähköllä toimiva lattialämmitys (mukavuuslämpö).

## ANTENNI JA PUHELIN

Yhtiö on liitetty kaapelitelevisiojärjestelmään. Jokaisessa huoneessa on antenni- ja puhelinpistokkeet.

## YHTEISTILAT JA VÄESTÖNSUOJA

C-talon kellarissa on väestönsuoja, kiinteistön tekniset tilat ja talovarasto. Väestönsuojassa on rauhanaikana huoneistokohtaiset varastokomerot.



Varsinais-Suomen Asumisoikeus Oy