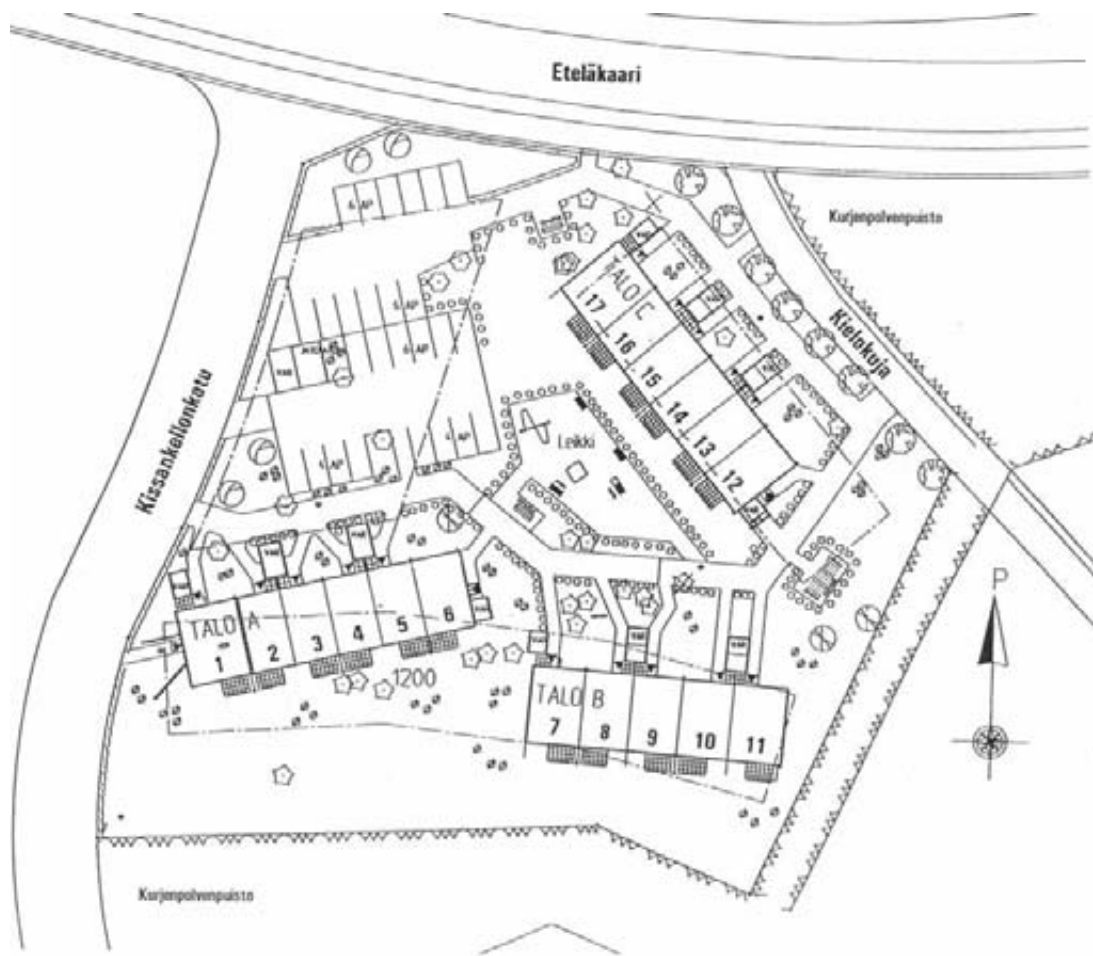




- TALOTYYPPI:** Yksi- ja kaksikerroksisia rivitaloja, 3 taloa, 17 asuntoa
- SIJAINTI:** Turun Katariinanlaakson alueella
- OSOITE:** Kissankellonkatu 2, 20740 TURKU
- TONTTI:** Turun kaupungin Katariinanlaakson kaupunginosan kortteli 12, tontti 1.
Tontin pinta-ala 6.110 m²
- KAAVOITUS:** Turun kaupungin kiinteistöviraston kaavoitusosasto
- VALMISTUNUT:** Marraskuussa 1998
- ARKKITEHTI:** Arkkitehtitoimisto Sigge Oy
- URAKOITSIJA:** Hartela Oy

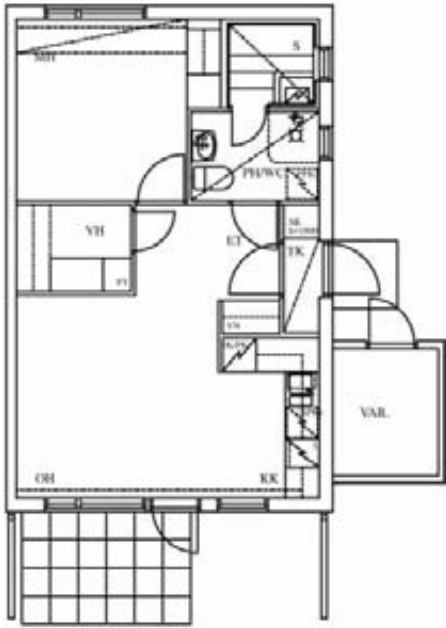
Kielo sijaitsee 1980-luvun lopun asuntomessualueen ja Katariinanlaakson luonnonsuojelualan naapurissa puustoisella rinnetontilla. Hyvät liikenneyhteydet ja lähialueilta löytyvät kauppa, päiväkodit ja monipuoliset koulut sekä muut palvelut tekevät asumisen mukavaksi tässä näyttävässä ja julkisivuiltaan pidetyssä kiinteistössä. Kotiportailta voi suunnata kunto- tai virkistymisenkille Ispoisten kuntoradalle, luonnonsuojelualan poluille tai Rauvolanlahden pitkospuille.



Esitteen asuntojen pohjakuvia, varustelutasoa, rakennustapaa sekä tontin varustelua koskevat tiedot eivät välttämättä ole ajan tasalla. Esitteen tiedot vastaavat mahdollisimman tarkkaan kiinteistön rakennushetkestä tilannetta. Kiinteistön käytön aikana tai jo rakennusaikana on mahdollisesti tehty asuntokohtaisia muutoksia tai tontin olosuhteita on muutettu. Kulloinkin tarjolla olevien asuntojen tiedot voi varmistaa tutustumalla kyseiseen asuntoon Vason asuntokohtaisesti antamien ohjeiden mukaisesti.

2h + kk + s = 46,0 m²

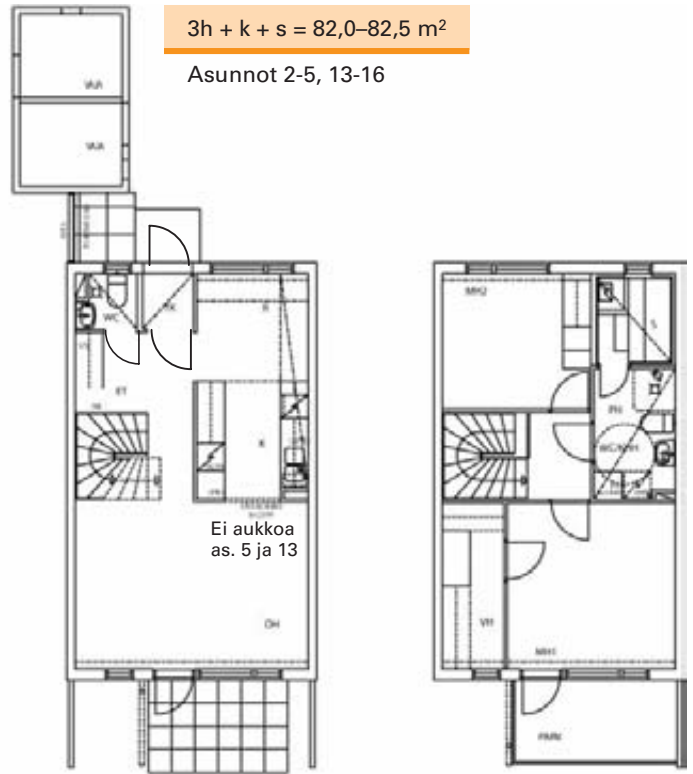
Asunnot 6, 12



1. krs

3h + k + s = 82,0–82,5 m²

Asunnot 2-5, 13-16

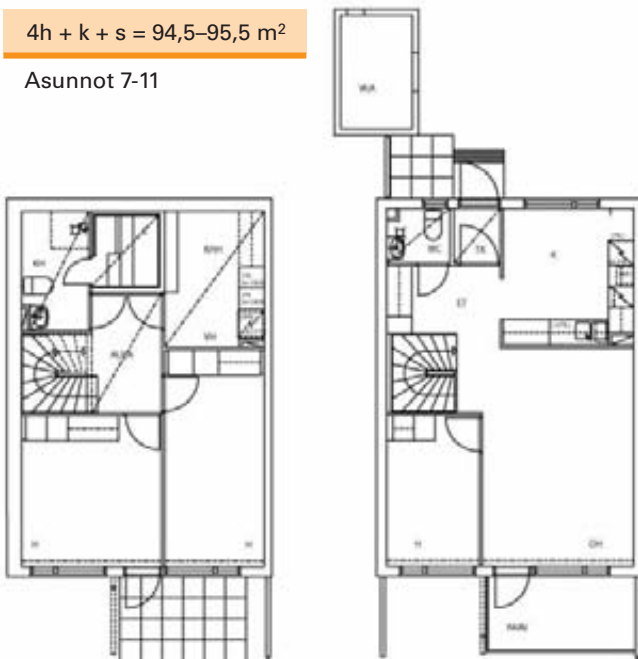


1. krs

2. krs

4h + k + s = 94,5–95,5 m²

Asunnot 7-11

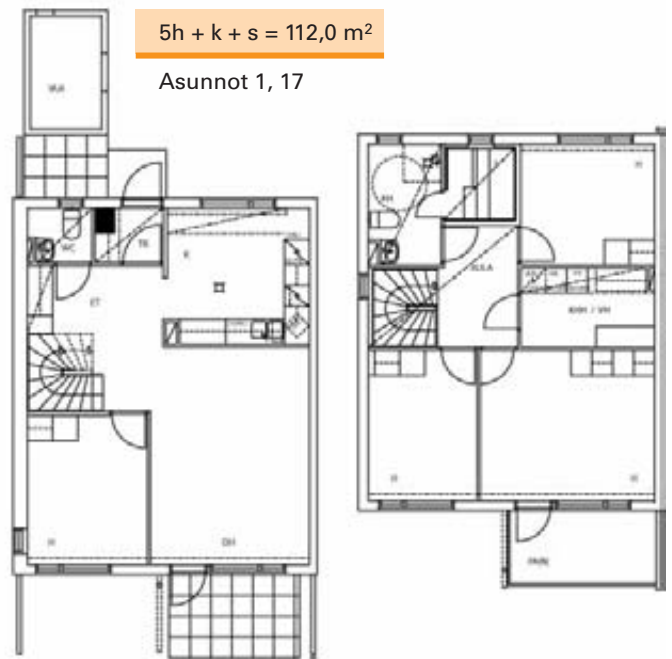


1. krs

2. krs

5h + k + s = 112,0 m²

Asunnot 1, 17



1. krs

2. krs

HUONEISTOTYYPIT HUONEISTOT

2h+kk+s 46,0 m²A6, C12

3h+k+s 82,0/82,5 m²A2, A3, A4, A5, C13, C14, C15, C16

4h+k+s 94,5/95,5 m²B7, B8, B9, B10, B11

5h+k+s 112,0 m²A1, C17

RAKENNUSTAPASELOSTUS

PERUSTAMINEN JA PIHA

Rakennukset on perustettu pohjatutkijan ohjeiden ja rakennesuunnitelmien mukaan. Jokaista asuntoa varten on varattu lämmityspistorasialla varustettu autopaikka. Lisäksi piha-alueella on yhteensä 9 vierasautopaikkaa. Pihatyöt on tehty arkkitehdin pihasuunnitelman mukaan. Autopaikoitusalueet ja pihatiet on asfaltoitu.

ULKOSEINÄT

Ulkoseinät ovat pääosin puurunkoisia seiniä, joissa ulkopuolen verhouksena on hienosahattu ulkoverhouspaneeli. Ulkoseinien sisäpinnassa on Gyproc-levy. Ulkoseinän lämmöneristeen paksuus on 155 mm. Rakennusten päädyissä 1. kerroksessa on kantava betoniseinä, jonka ulkopuolella on lämpöeristys ja paneeliverhous.

VÄLISEINÄT

Huoneistojen väliseinät ovat 180 mm:n paksuisia betoni-seiniä. Kevyet väliseinät ovat pääosin Gyproc-levypintaisia teräsrunkoisia 70 mm:n paksuisia seiniä tai vastaavia. Pesuhuoneiden seinät on tehty 70 mm:n Siporex-laatasta.

VÄLIPOHJA

Rakennusten välipohjan kantavana rakenteena on ontelo-laatasto, jonka päälle on tehty pintabetoni.

YLÄPOHJA

Yläpohjan kantavat rakenteet on toteutettu tehdasvalmis-teisillä ristikoilla. Yläpohjan eristeenä on puhallusvilla (225 mm).

VESIKATTO

Vesikatto on tehty rakennesuunnitelmien mukaan. Vesikat-teena on betonikattotiili.

PARVEKKEET

Rakennuksissa on teräsrunkoiset parvekkeet. Parvekkeen lattia on puurakenteinen, teräsrunkoisen kaiteen verhouksena on osin laminoitu lasi ja osin rei'itetty metallilevy. Kaikissa asunnoissa on lisäksi laatoitettu ulko-oleskelutila.

PORTAAT

Huoneistojen sisäiset portaat ovat puurakenteisia vakio-portaita Sasmu U2 tai vastaavia.

VARASTOT JA VÄESTÖNSUOJA

Jokaisella huoneistolla on oma ulkoiluvälinevarasto sisään-käynnin vieressä. Lisäksi A-rakennuksessa olevassa väes-tönsuojassa on jokaiselle huoneistolle irtainvarastokomero.

IKKUNAT

Ikkunat ovat 3-lasisia MSE-ikkunoita. Puuosat ovat valkoiseksi maalattuja.

OVET

Sisäovet ovat tehdasmaalattuja, huullettuja laakaovia. Saunan ovet ovat puurunkoisia lasiovia. Pihaovet ja par-vekeovet ovat ulosavautuvia lasiaukkoisia muoviovia. Ulko-ovet ovat lämpöeristettyjä, tehdasmaalattuja mäntypaneeli-ovia.

LATTIAPÄÄLLYSTEET

Olohuoneessa, eteisessä, makuuhuoneissa, keittiössä, keittokomerossa, aulassa, vaatehuoneessa sekä 2h+kk+s:n ja 3-4h+k+s:n tuulikaapissa on Domostep-joustovinyyli-muovimatto. Vaate/kodinhoituhuoneessa, erillisessä wc:ssä ja 5h+k+s:n tuulikaapissa on homogeeninen Lamilon-muovimatto hitsatuin saumoin. Pesuhuoneessa ja saunassa on klinkkerilaatoitus ja sähköinen lattialämmitys (muka-vuuslämpö).

SEINÄPÄÄLLYSTEET

Ikkunaseinät ovat maalatut. Muut asuinhuoneiden seinät on tapetoitu (hintaluokka 1-3). Keittiön, keittokomeron, eteisen, aulan, tuulikaapin, vaate/kodinhoituhuoneen ja vaatehuoneen kaikki seinät ovat maalatut. Pesuhuoneen seinät on laatoitettu, laatoituksessa väiraita. Erillisen wc:n seinät ovat maalatut, altaantaustoissa 3 x 5 laattaa. Keit-tiössä ja keittokomerossa pesupöydän/työpöydän ja ylä-kaappien väli on laatoitettu. Käytettävä laatta on kiiltävä-lasitteinen laatta, lajitelma 2. Saunan seinät on paneloitu. 5h+k+s:ssa on tuulikaapissa kurasieppokaluste, jonka tausta- ja sivuseinissä on Finella Sanita -seinäpäällyste.

KATTOPINNOITTEET

Katot ovat pääosiltaan ruiskutasoitettuja. Osa katoista on tasoitettu sileäksi ja maalattu. Saunan ja pesuhuoneen alakatot ovat kuusipaneelia. Muut alaslasketut katot on tehty Gyproc-levystä.

KALUSTEET JA LAITTEET

Kaikki kalusteet ovat tehdasmaalattuja tai melamiinipintaisia vakiokalusteita. Keittiökaluusteet ovat puusepänteollisuuden vakiomallistoa. Keittiökaluusteiden ovet ovat laminaattipin-taiset. Keittiössä on 4-levyinen vakioliesi ja liesikaapu sekä jää/pakastekaappi. Kaikkiin huoneistoihin on varattu keit-tiökaluusteisiin tila astianpesukoneelle ja 3-5h+k+s:ssa myös toiselle kylmäkalusteelle. Jokaisessa huoneistossa on valaisimella varustettu peilikaappi pesuhuoneessa.

LVI- JA SÄHKÖTYÖT

LVI- ja sähkötyöt on tehty erikoispiirustusten mukaan. Huoneistoissa on hallittu ilmanvaihto; sisäänpuhallus, poisto ja lämmöntalteenotto. Kohde on liitetty kaukoläm-pöverkostoon ja kaapelitv-verkkoon. Sähkö ja käyttövesi mitataan huoneistokohtaisesti. Pyykinpesukonetta ja asti-anpesukonetta varten on viemärointi ja hana kaikissa asunnoissa.

