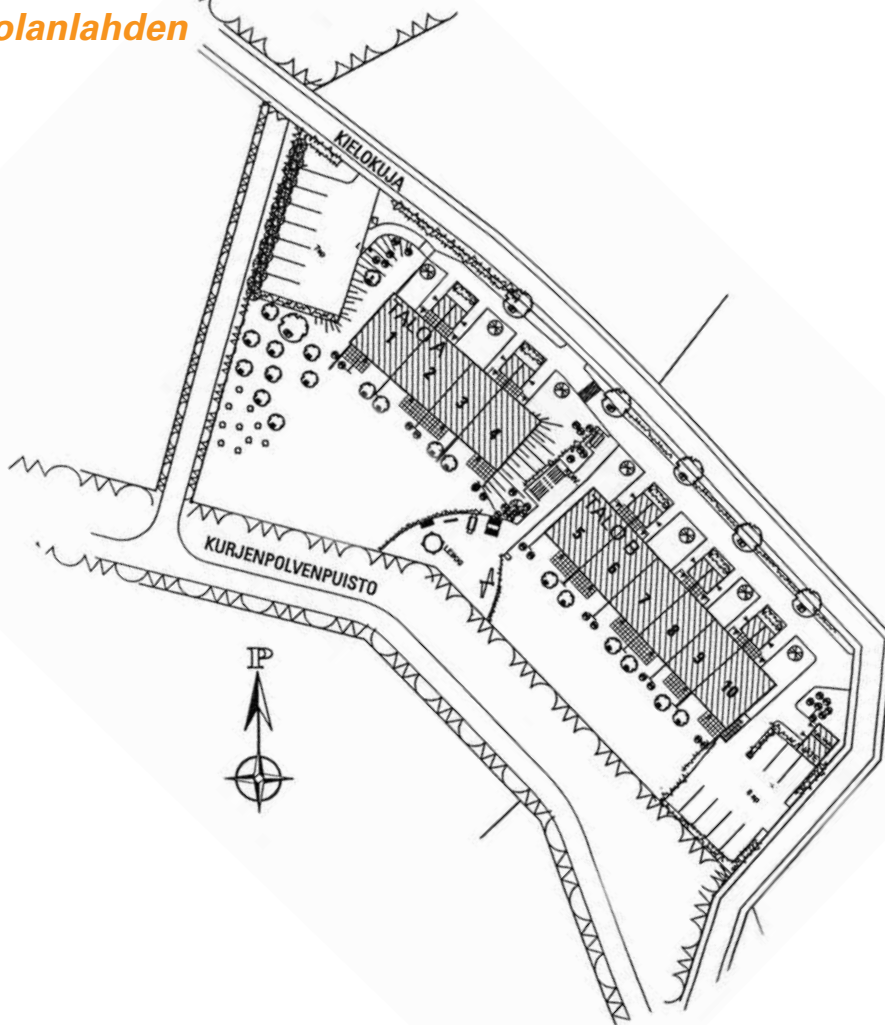




TALOTYYPPI:	Yksi- ja kaksikerroksisia rivitaloja, 2 taloa, 10 asuntoa
SIJAINTI:	Turun Katariinan alueella
OSOITE:	Kielokuja 3, 20740 TURKU
TONTTI:	Turun kaupungin Katariinan kaupunginosan kortteli 13, tontti 1. Tontin pinta-ala 3.713 m ²
KAAVOITUS:	Turun kaupungin kiinteistöviraston kaavoitusosasto
VALMISTUNUT:	Kesäkuussa 2001
ARKKITEHTI:	Arkkitehtitoimisto SIGGE Oy
URAKOITSIJA:	Hartela Oy

Kissankellon kaksi pääosin puurakenteista ja puujulkisivuista rivitaloa sijaitsevat eteläisessä rinteessä. Kissankello kuten muutkin Vason kohteet Katariinanlaaksossa sijaitsevat 1980-luvun asuntomessualueen ja Katariinanlaakson luonnonsuojelualueen naapurissa. Hyvät liikenneyhteydet ja lähialueilta löytyvät kauppa, päiväkodit ja monipuoliset koulut sekä muut palvelut tekevät asumisen mukavaksi. Kotiportailta voi suunnata kunto- tai virkistymisenkille Isoisten kuntoradalle ja hiihtomajalle, luonnonsuojelualueen poluille tai Rauvolanlahden pitkospuille.

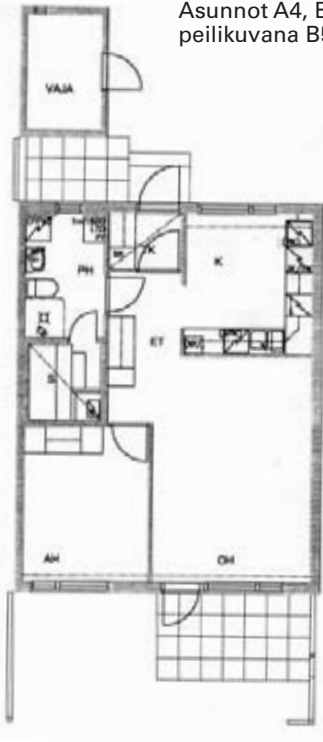
KISSANKELLO



Esitteen asuntojen pohjakuvia, varustelutasoa, rakennustapaa sekä tontin varustelua koskevat tiedot eivät välttämättä ole ajan tasalla. Esitteen tiedot vastaavat mahdollisimman tarkkaan kiinteistön rakennushetkestä tilannetta. Kiinteistön käytön aikana tai jo rakennusaikana on mahdollisesti tehty asuntokohtaisia muutoksia tai tontin olosuhteita on muutettu. Kulloinkin tarjolla olevien asuntojen tiedot voi varmistaa tutustumalla kyseiseen asuntoon Vason asuntokohtaisesti antamien ohjeiden mukaisesti.

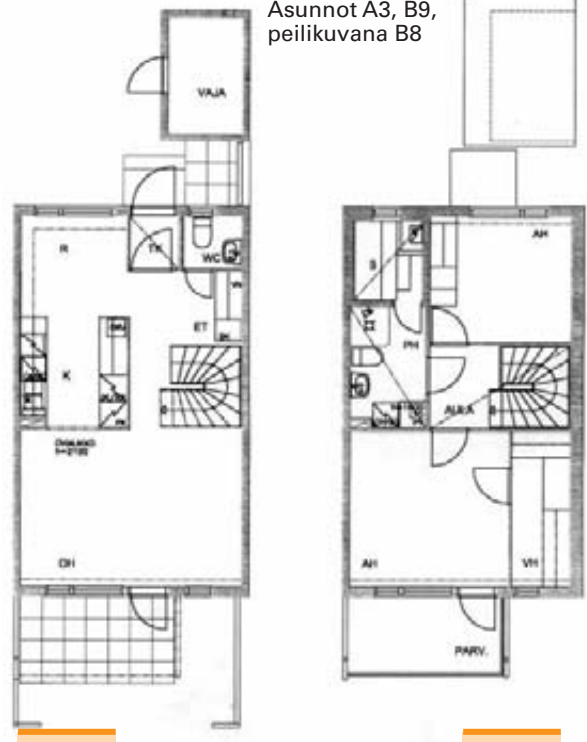
2h + k + s = 55,0 m²

Asunnot A4, B10,
peilikuvana B5



3h + k + s = 82,0 m²

Asunnot A3, B9,
peilikuvana B8

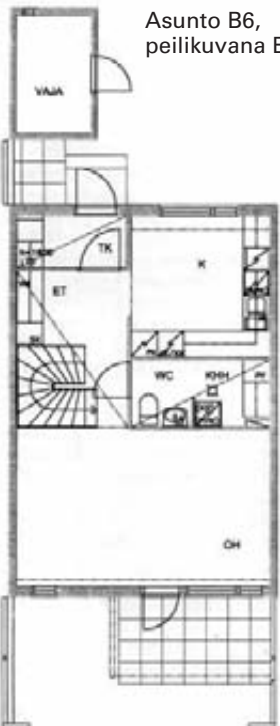


1. krs

2. krs

4h + k + s = 95 m²

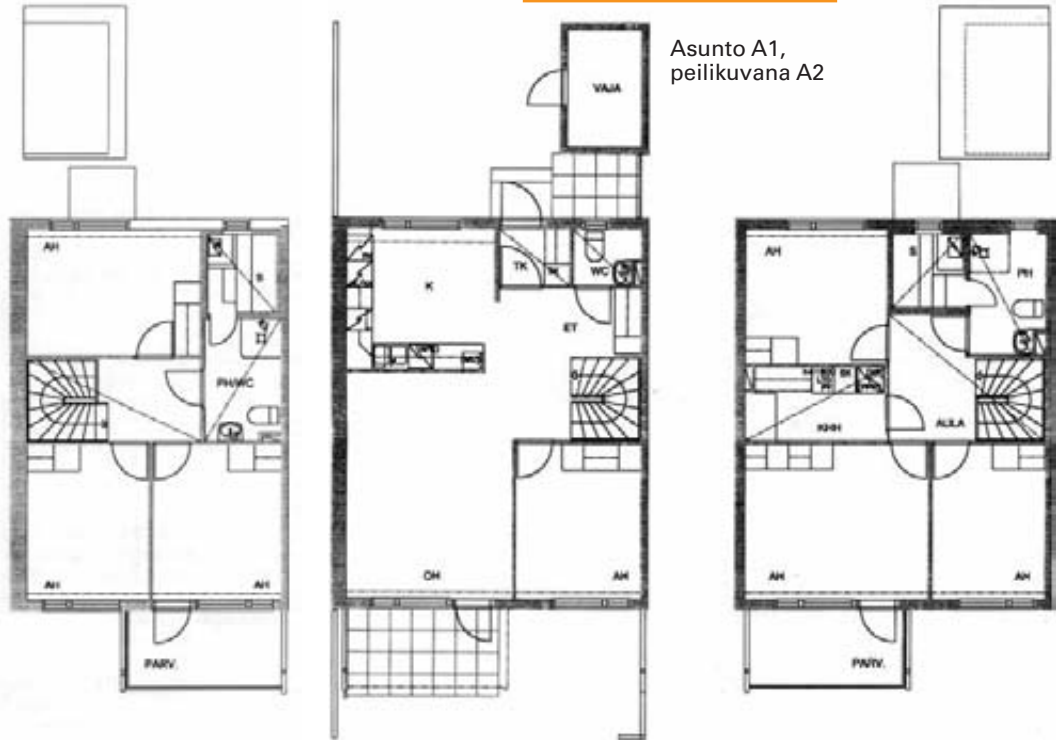
Asunto B6,
peilikuvana B7



1. krs

5h + k + s = 111,5-112,5 m²

Asunto A1,
peilikuvana A2



2. krs

1. krs

2. krs

HUONEISTOTYYPIT

HUONEISTOT

2h+k+s 55,0 m².....A4, B5, B10

3h+k+s 82,0 m².....A3, B8, B9

4h+k+s 95,0 m².....B6, B7

5h+k+s 111,5-112,5 m²A1, A2

RAKENNUSTAPASELOSTUS

PERUSTAMINEN JA PIHA

Rakennukset on perustettu pohjatutkijan ohjeiden ja rakennesuunnitelmien mukaisesti. Jokaista asuntoa varten on varattu lämmityspistorasialla varustettu autopaikka. Lisäksi piha-alueella on 6 vierasautopaikkaa. Pihatyöt ja lasten leikkialue on tehty arkkitehdin pihasuunnitelman mukaan; varusteina mm. lipputanko, penkki, keinu, hiekkalaatikko, kiipeilyteline, tomutusteline ja kuivausteline. Autopaikotusalueet ja ajotiet on asfaltoitu.

ULKOSEINÄT

Ulkoseinät ovat pääosin puurunkoisia seiiniä, joissa ulkopuolen verhouksena on hienosahattu ulkoverhouspaneeli. Ulkoseinien sisäpinnassa on Gyproc-levy. Ulkoseinän lämmöneristeen paksuus on 155 mm. Kaksikerroksisten osien 1. kerrosten päädyissä on kantavat betoniseinät, joiden ulkopuolella on lämmöneristys ja paneeliverhous.

VÄLISEINÄT

Huoneistojen väliset seinät ovat teräsbetoniseiniä, paksuus 180 mm. Kevyet väliseinät ovat pääosin Gyproc-levy-pintaisia teräsrunkoisia 70 mm:n paksuisia seiiniä tai vastaavia, pesuhuoneiden kevyet väliseinät ovat 88 mm:n paksuisia Siporex-laattaseiniä.

VÄLIPOHJA

Välipohjat ovat paikalla valettuja teräsbetonilaattoja, paksuus 240 mm.

YLÄPOHJA

Yläpohjien kantavat rakenteet on tehty tehdasvalmisteisilla ristikoilla. Yläpohjien lämpöeristeenä on puhallusvilla (250 mm).

VESIKATTO

Vesikatto on tehty rakennesuunnitelmien mukaan. Vesikatteena on betonikattotiili.

PARVEKKEET

Kaksikerroksisissa asunnoissa on parveke. Parvekkeet ovat teräsrunkoiset. Parvekkeen lattia on puurakenteinen. Parvekekaiteen runko on teräsprofiilia. Kaiteen verhouksena on osin laminoitu lasi ja osin reijitetty teräslevy. Kaikissa asunnoissa on lisäksi laatoitettu ulko-oleskelutila.

PORTAAT

Huoneistojen sisäiset portaat ovat puurakenteisia vakioportaita.

VARASTOT JA YHTEISTILAT

Jokaisella huoneistolla on oma varasto sisäänkäynnin vieressä. B-talon kellarissa on väestönsuoja, jossa on rauhanaikaisessa käytössä jokaiselle huoneistolle oma irtainvarastokomero.

IKKUNAT

Ikkunat ovat 3-lasisia MSE-ikkunoita. Puuosat ovat valkoiseksi maalattuja, ulkopinta on alumiiniprofiiliverhottu.

OVET

Sisäovet ovat tehdasmaalattuja, huullettuja kovalevyovia. Saunan ovet ovat puurunkoisia lasiovia. Pihaovet ja parvekeovet ovat ulosavautuvia lasiaukkoisia HDF-levyrakenteisia ovia. Huoneistojen ulko-ovet ovat lämpöeristettyjä, tehdasmaalattuja HDF-levyrakenteisia ovia.

LATTIAPÄÄLLYSTEET

Olohuoneessa, eteisessä, makuuhuoneissa, keittiössä, aulassa, vaatehuoneessa ja tuulikaapissa on Upostep 53 -joustovinyylimuovimatto. Erillisessä wc:ssä, kodinhoituhuoneessa ja kodinhoito-/wc-tilassa on homogeeninen Lamilon-muovimatto hitsatuin saumoin. Pesuhuoneessa ja saunassa on klinkkerilaatoitus ja sähköllä toimiva lattialämmitys (mukavuuslämpö).

SEINÄPÄÄLLYSTEET

Ikkunaseinät ovat maalatut. Olo- ja makuuhuoneiden muut seinät on tapetoitu. Keittiön, kodinhoituhuoneen, eteisen, aulan, tuulikaapin ja vaatehuoneen kaikki seinät ovat maalatut. Pesuhuoneen seinät on laatoitettu, laatoituksessa väriäitä. Erillisen wc:n ja kodinhoito-/wc-tilan seinät on maalattu, altaan taustassa laatoitus. Keittiössä pesupöydän/työpöydän ja yläkaappien väli on laatoitettu. Saunan seinät on paneeloitu.

KATTOPINNOITTEET

Katot ovat pääosiltaan ruiskutasoitettuja. Osa katoista on tasoitettu sileäksi ja maalattu. Saunan ja pesuhuoneen alakatot ovat kuusipaneelia. Muut alas lasketut katot on tehty Gyproc-levystä.

KALUSTEET JA LAITTEET

Kaikki kalusteet ovat tehdasmaalattuja tai melamiinipintaisia vakiokalusteita. Keittiökaluusteet ovat puusepänteollisuuden vakiomallistoa. Keittiökaluusteiden ovet ovat laminaattia taivereunoin. Keittiöön on sijoitettu 4-levyinen vakioliesi ja liesikaapu. Lisäksi 2h+k+s:ssa on jää/pakastekaappi sekä 3-5h+k+s:ssa on jää/viileäkaappi ja pakastekaappi. Kaikkiin huoneistoihin on varattu keittiökaluusteisiin tila astianpesukoneelle ja 2h+k+s:ssa toiselle kylmälaitteelle. Pesuhuoneessa on valaisimella varustettu peilikaappi.

LVI- JA SÄHKÖTYÖT

LVI- ja sähkötyöt on tehty erikoispiirustusten mukaan. Huoneistoissa on lämmöntalteenotolla varustettu huoneistokohtainen ilmanvaihto. Rakennukset on liitetty kaukolämpöverkostoon ja kaapelitv-verkkoon. Sähkö ja käyttövesi mitataan huoneistokohtaisesti. Pyykinpesukonetta ja astianpesukonetta varten on viemärinti ja hana kaikissa asunnoissa.



Varsinais-Suomen Asumisoikeus Oy