

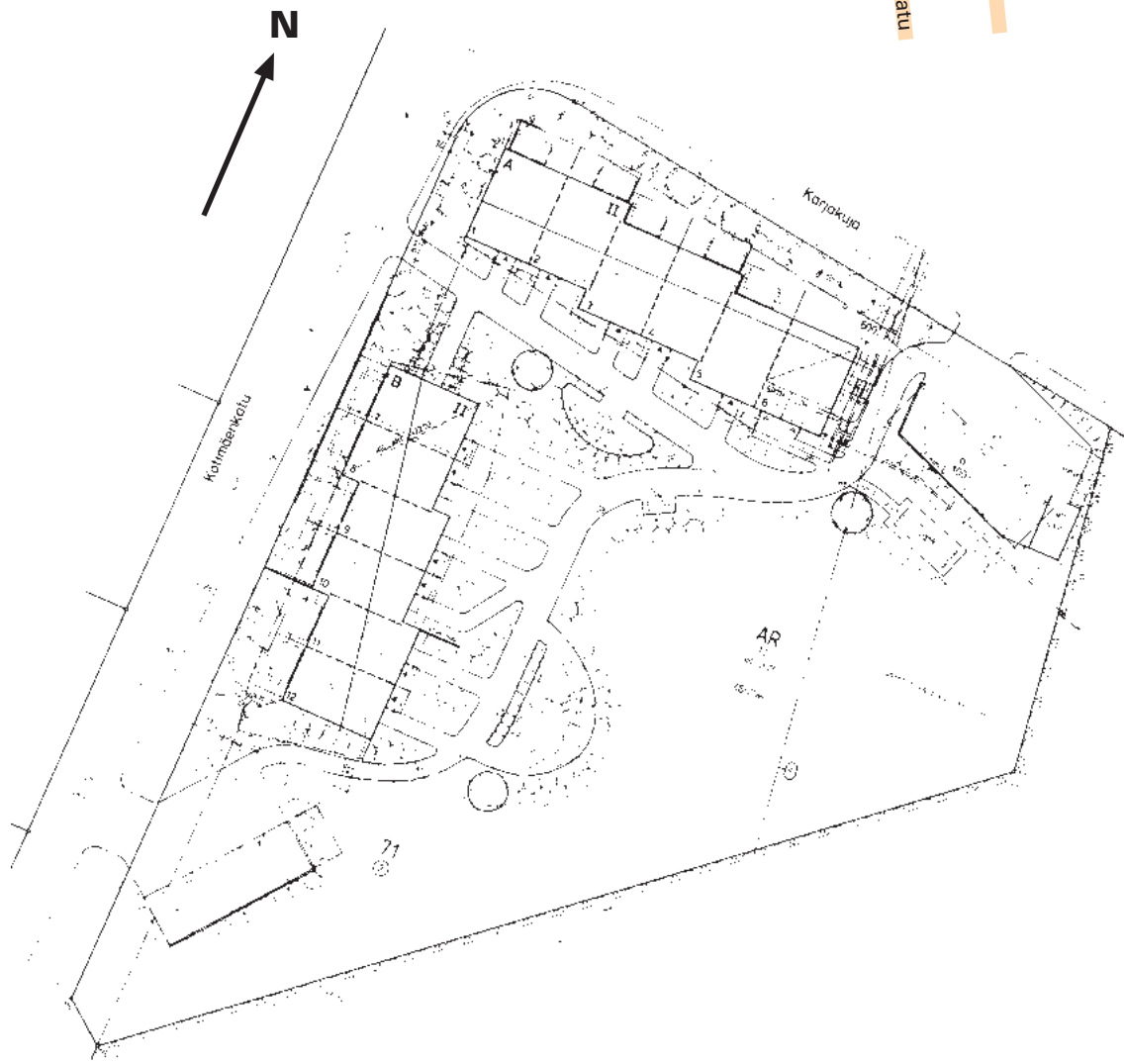
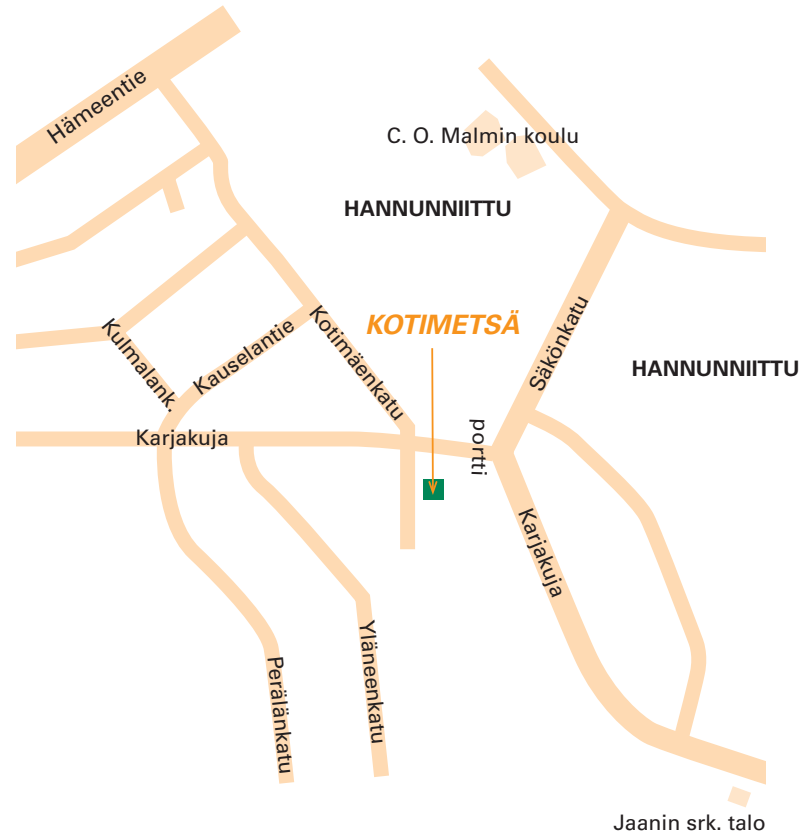
KOTIMETSÄ

Turku



TALOTYYPPI:	Kaksikerroksisia rivitaloja, 2 taloa, 12 asuntoa
SIJAINTI:	Turun Nummenmäen alueella
OSOITE:	Kotimäenkatu 36, 20540 TURKU
TONTTI:	Turun kaupungin Nummen kaupunginosan kortteli 71, tontti 2 Tontin pinta-ala 4.657 m ²
KAAVOITUS:	Turun kaupungin kiinteistöviraston kaavoitusosasto
VALMISTUNUT:	Helmikuussa 1996
ARKKITEHTI:	Arkkitehtitoimisto Jarmo Saarinen Oy
URAKOITSIJA:	TKU-Rakennus Oy

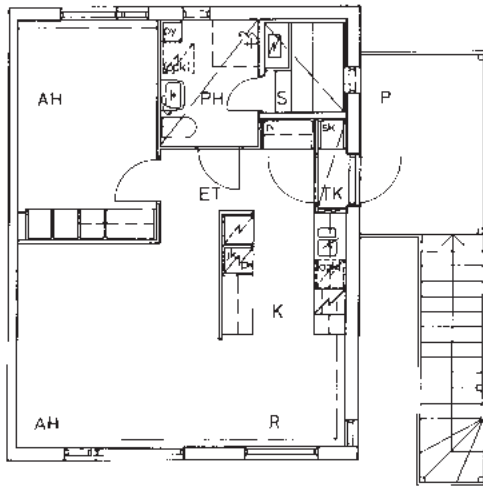
Kotimetsä sijaitsee Nummenmäen omakotialueen ja Hannunniitun rajalla. Kohteen kaksikerroksisten talojen suoja-inen sisäpiha rajoittuu etelän suuntaan jylhään metsäiseen kallioon. Lähialueella ympäröivät puistoalueet antavat Kotimetsän väelle avaran asuinympäristön. Hannunniitun koulu- ja kauppapalvelut ovat kävelymatkan päässä. Läpiajoliikenne Karjakujaa pitkin on katkaistu portilla Kotimetsän tontin kohdalla.



Esitteen asuntojen pohjakuvia, varustelutasoa, rakennustapaa sekä tontin varustelua koskevat tiedot eivät välttämättä ole ajan tasalla. Esitteen tiedot vastaavat mahdollisimman tarkkaan kiinteistön rakennushetkestä tilannetta. Kiinteistön käytön aikana tai jo rakennusaikana on mahdollisesti tehty asuntokohtaisia muutoksia tai tontin olosuhteita on muutettu. Kulloinkin tarjolla olevien asuntojen tiedot voi varmistaa tutustumalla kyseiseen asuntoon Vason asuntokohtaisesti antamien ohjeiden mukaisesti.

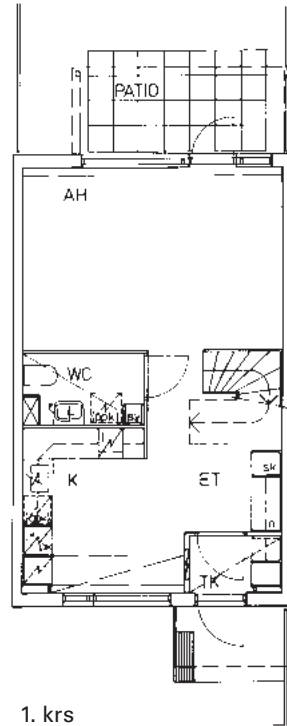
2h + k + s = 53,5 m²

Asunto 6

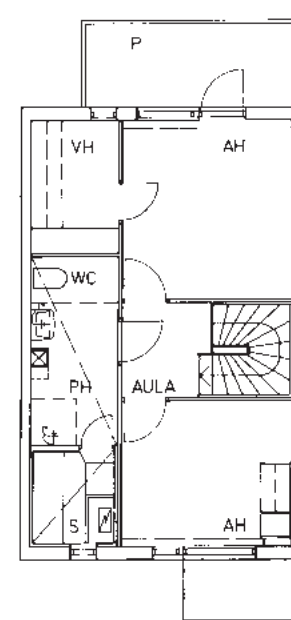


3h + k + s = 82,5 m²

Asunnot 8, 10, 12,
peilikuvana 7, 9, 11



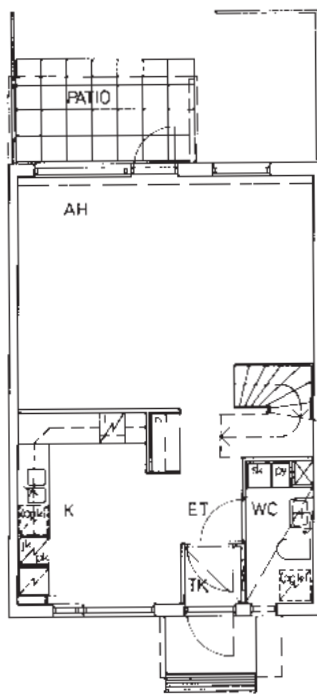
1. krs



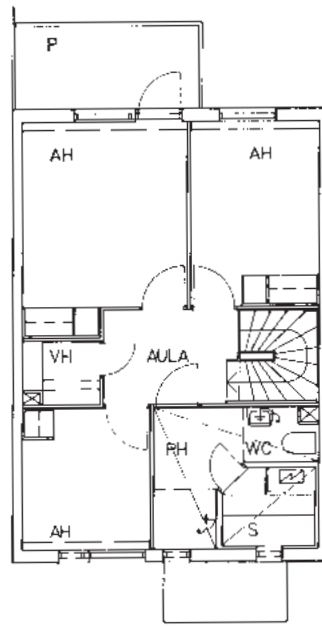
2. krs

4h + k + s = 94,0 m²

Asunnot 1, 3, 5,
peilikuvana 2, 4



1. krs



2. krs

HUONEISTOTYYPIT	HUONEISTOT
2h+k+s 53,5 m ²	A6
3h+k+s 82,5 m ²	B7, B8, B9, B10, B11, B12
4h+k+s 94,0 m ²	A1, A2, A3, A4, A5

RAKENNUSTAPASELOSTUS

PERUSTUKSET

- rakennukset on perustettu rakennesuunnitelmien mukaan joko peruspilareille kallion varaan, pilarianturoilla moreenin varaan tai tukipaaluille
- rakennusten alapohja on betonirakenteinen
- lämmöneristeenä ja routasuojauksena on solumuovilevy

VÄLIPOHJAT

- rakennusten välipohjat ovat betonirakenteiset

YLÄPOHJA

- kateaineena on betonikattotiili
- katon kannattajina ovat ristikkokannattajat
- lämmöneristeenä on mineraalivilla tai puhallusvilla

ULKOSEINÄT

- julkisivut ovat pääosin tiiliverhottuja, osin puuverhottuja
- lämpöeristeenä on mineraalivilla
- ulkoseinät ovat pääosin puurunkoisia
- sisustuslevynä on Gyproc-levy

PARVEKKEET JA HUONEISTOPIHAT

- jokaisessa asunnossa on oma parveke

VÄLISEINÄT

- huoneistojen väliset seinät ovat betonia
- huoneiden väliset kevyet väliseinät ovat metallirunkoisia Gyproc-levyseiniä

IKKUNAT

- tehdasvalmisteisia 3-lasisia puurakenteisia tehdasmaalattuja sisään aukeavia ikkunoita
- karmin ulkopinnat metalliverhotut
- tarvittavassa määrin tuuletusheloin varustetut

OVET

- asuntojen pääsisäänkäyntiovet ovat maalattuja puurakenteisia lämpöeristettyjä lasiaukollisia ovia
- pihaovet ja parvekeovet ovat tehdasvalmisteisia tehdasmaalattuja lasiaukollisia ovia
- väliovet ovat laakapintaisia tehdasmaalattuja tehdasvalmisteisia ovia
- löylyhuoneen ovi on puukehyksinen lasiovi

KALUSTEET

- keittiökaapistot ovat tehdasmaalattuja tehdasvalmisteisia kalusteita, ovissa reunalistat
- keittiöissä työpöytätaasot ovat laminaattipintaisia
- keittiön pesupöytä on ruostumatonta terästä
- muiden huoneiden kaapistot ovat tehdasvalmisteisia tehdasmaalattuja tai melamiinipintaisia

LAITTEET

- keittiössä on uunillinen 4-levyinen sähköliesi, leveys 50 cm (valkoinen)
- jää-pakastinkaappiyhdistelmä
- liesikaapu
- löylyhuoneessa on sähkötoiminen kiuas

VARAUKSET

- keittiöissä on hanallinen varaus astianpesukoneelle
- keittiöissä on varaus toiselle kylmälämpökäyttöön
- kodinhoitotilassa on hanallinen varaus pyykinpesukoneelle

MATERIAALIT

LATTIAT

- tuulikaappi, eteinen, olo- ja makuuhuone, vaatehuone sekä keittiö: joustovinyylimatto
- pesu- ja löylyhuone, wc, kodinhoitotila: kosteantilan muovimatto
- pesuhuoneen lattiassa on sähkötoiminen lattialämmitys ns. mukavuuslämpö

SEINÄT

- keittiöissä on tasojen taustalla (kalustevälissä) laatoitus
- pesuhuoneiden seinät on laatoitettu
- löylyhuoneen seinissä on paneeliverhouk
- alakerran wc:ssä altaan taustalla laatoitus
- makuu- ja olohuoneen seinät on tapetoitu (ikkunaseinä on maalattu)
- keittiön, eteisen, vaatehuoneen ja tuulikaapin seinät on maalattu

KATOT

- pesu- ja löylyhuoneissa paneeli
- muissa asuintiloissa katossa on ruiskutasoite tai maalaus

LVIS-LAITTEET

- kiinteistö on kytketty kaukolämpöverkkoon, asunnoissa on vesikiertoiset lämpöpatterit
- asuntokohtainen koneellinen poistoilmanvaihto
- vesihanat ovat 1-otesekoittajia
- bide-suihku on wc-istuinten yhteydessä
- käsienpesuallas ja wc-istuin ovat vakiovalmisteisia
- loisteputkivalaisimet ovat keittiön, pesuhuoneen ja wc:n seinävalaisimina
- jokaisella huoneistolla on oma lämmityspistorasiolla varustettu autopaikka
- asunnot on liitetty kaapelitv-verkkoon

MITTAUKSET

- kiinteistöissä on mittausjärjestelmä, joka mahdollistaa huoneistokohtaisen veden kulutuksen mitaamisen
- sähkön kulutus mitataan huoneistokohtaisesti

PARVEKKEET

- jokaisessa asunnossa on parveke

ULKOALUEET

- paikoitusalue ja pääosa kulkuteistä on asfaltoitu
- tontilla on 12 lämmityspistorasiolla varustettua autopaikkaa
- leikkialue on sorapintainen
- istutukset ja ulkoalueet on tehty asemapiirroksen mukaan

PIHAVARUSTEET JA YHTEISET TILAT

- pyykinkuivaus- ja tamppaustelineet
- lipputanko
- jäteastiat jätehuoltoa varten, jäteastiat on sijoitettu jätekatokseen
- kiinteistöissä on kompostorit
- leikkialue, jolla on varusteina mm. hiekkalaatikko, keinu, jousikeinu ja penkit
- tontilla on myös oleskeluryhmä
- talon A päädyssä ovat kiinteistön tekniset tilat, väestönsuoja ja talovarasto sekä kellaritilassa ulkoiluvälinevarasto
- asuntokohtaiset huoneistovarastot sijaitsevat A-talon kellaritilassa ja rauhan aikana väestönsuojassa



Varsinais-Suomen Asumisoikeus Oy