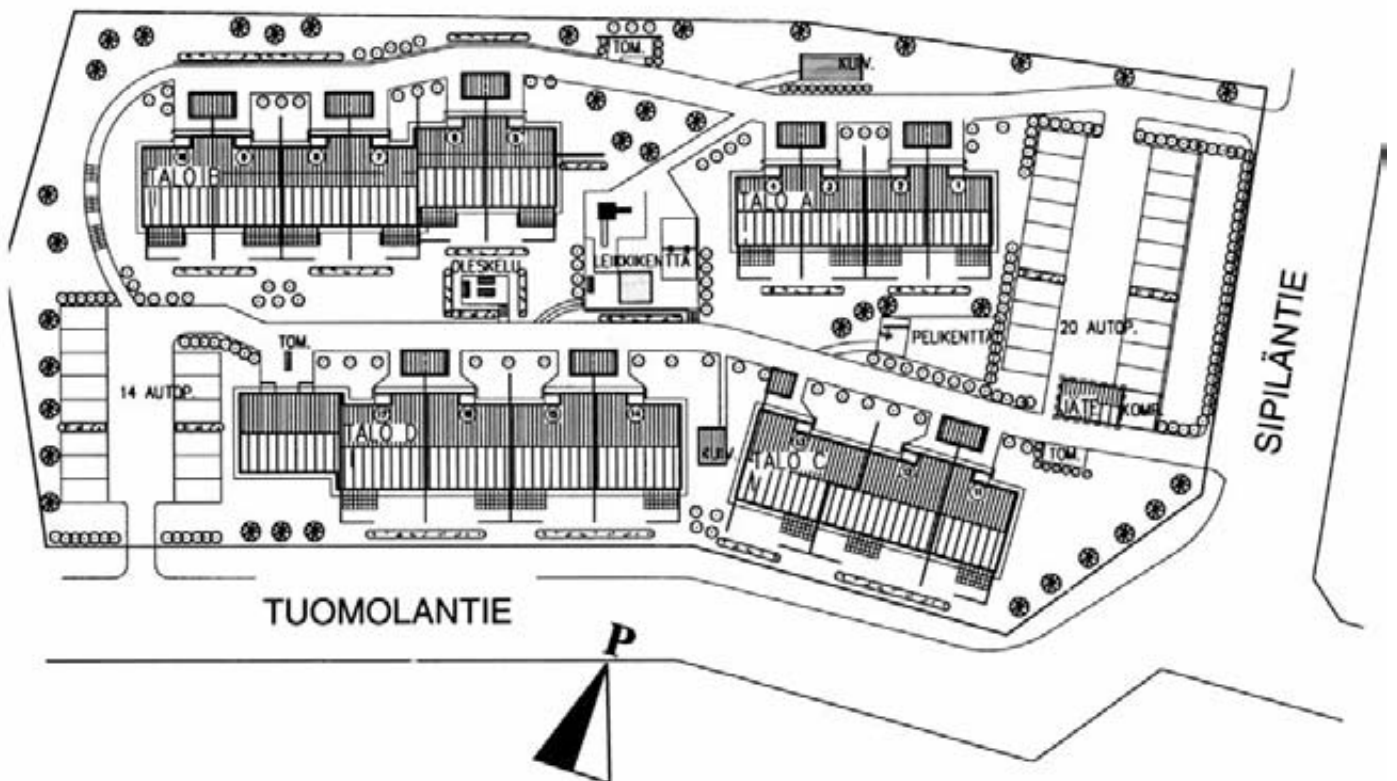




TALOTYYPPI:	Yksi- ja kaksikerroksisia rivitaloja, 4 taloa, 17 asuntoa
SIJAINTI:	Piikkiön Sipilän alueella
OSOITE:	Tuomolantie 1, 21500 PIIKKIÖ
TONTTI:	Piikkiön Sipilän kunnanosan kortteli 27008, tontti 1 Tontin pinta-ala 7.139 m ²
KAAVOITUS:	Piikkiön kunnan tekninen virasto
VALMISTUNUT:	Lokakuussa 1998
ARKKITEHTI:	Vahtera Arkkitehdit Oy
URAKOITSIJA:	Skanska Länsi-Suomi Oy

Piikkiön ensimmäiset asumisoikeusasunnot valmistuivat Sipilänmäen etelärinteeseen väljälle pientaloalueelle. Tontilta ja osasta asuntoja on näkymä Piikkiönlahdelle. Kaikki muut paitsi isoimmat 4h+k+s asunnot ovat yksikerroksisia. Kototuomola soveltuu asunnoksi monelle käyttäjäryhmälle monipuolisen asuntovalikoimansa ja sijaintinsa puolesta. Kaikki mitä Piikkiön keskusta tarjoaa, on vain noin kahden kilometrin päässä. Kesäteatteri ja muita palveluja on lähempänäkin ja Helsingintie tarjoaa reitin tarpeen tullen kauemmaksi.



Esitteen asuntojen pohjakuvia, varustelutasoa, rakennustapaa sekä tontin varustelua koskevat tiedot eivät välttämättä ole ajan tasalla. Esitteen tiedot vastaavat mahdollisimman tarkkaan kiinteistön rakennushetkestä tilannetta. Kiinteistön käytön aikana tai jo rakennusaikana on mahdollisesti tehty asuntokohtaisia muutoksia tai tontin olosuhteita on muutettu. Kulloinkin tarjolla olevien asuntojen tiedot voi varmistaa tutustumalla kyseiseen asuntoon Vason asuntokohtaisesti antamien ohjeiden mukaisesti.

2h + kk + s 46,0 m²

Huoneistot 1 ja 3
peilikuvana 2 ja 4



2h + k + s 60,0 m²

Huoneisto 11



3h + k + s 78,5 m²

Huoneistot 14 ja 16
peilikuvana 15 ja 17



4h + k + s 89,0 m²

Huoneisto 12



4h + k + s 89,0 m²

Huoneisto 13



4h + k + s 90,0 m²

Huoneistot 7 ja 9
peilikuvana 6 ja 8

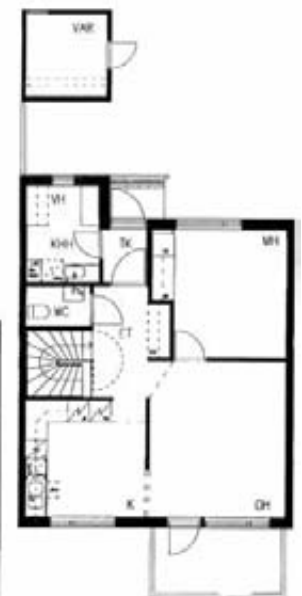
Päätyasunto
4h + k + s 91,5 m²

Huoneisto 5
peilikuvana 10

1. krs



2. krs



HUONEISTOTYYPIT

HUONEISTOT

HUONEISTOTYYPIT

HUONEISTOT

2h+kk+s 46,0 m².....A1, A2, A3, A4
2h+k+s 60,0 m².....C11
3h+k+s 78,5 m².....D14, D15, D16, D17

4h+k+s 89,0 m².....C12, C13
4h+k+s 90,0 m².....B6, B7, B8, B9
4h+k+s 91,5 m².....B5, B10

RAKENNUSTAPASELOSTUS

PERUSTUKSET

- rakennukset on perustettu joko moreenin tai teräs-betonisten tukipaalujen varaan rakennesuunnitelmien mukaisesti
- alapohjana on paikalla valettu betonilaatta
- lämmöneristeenä ja rautasuojauksena on solumuovilevy

VÄLIPOHJAT

- välipohjat ovat betonirakenteiset

YLÄPOHJA

- kateaineena on betonikattotiili
- katon kannattajina ovat ristikkokannattajat
- lämmöneristeenä on mineraalivilla tai puhallusvilla 300 mm

ULKOSEINÄT

- julkisivut ovat pääosin tiiliverhottuja, osin puuverhottuja
- lämpöeristeenä on mineraalivilla 175 mm
- kantava runko on puuta
- sisustuslevynä on Gyproc-levy

VÄLISEINÄT

- huoneistojen väliset seinät ovat betonia, vahvuus 200 mm
- huoneiden väliset kevyet väliseinät ovat metallirunkoisia Gyproc-levyseiniä
- märkätilojen seinät ovat kiviainesrakenteisia (esim. Siporex)

IKKUNAT

- tehdasvalmisteisia, 3-lasisia, puurakenteisia, tehdasmaalattuja, sisään aukeavia ikkunoita. Tarvittavassa määrin tuuletusheloin varustetut

OVET

- asuntojen pääsisäänkäyntiovet ovat maalattuja puurakenteisia lämpöeristettyjä lasiaukollisia ovia
- pihaovet ovat tehdasvalmisteisia, lasiaukollisia ovia
- väliovet ovat huullettuja, laakapintaisia, tehdasmaalattuja, tehdasvalmisteisia ovia
- löylyhuoneen ovi on puukehyksinen lasiovi

KALUSTEET

- keittiötilojen kalusteet tehdasmaalattuja, tehdasvalmisteisia kalusteita, ovien ulkopintana laminaatti
- keittiöissä työpöytätasot ovat laminaattipintaisia
- keittiön pesupöytä on ruostumatonta terästä
- muiden huoneiden kaapistot ovat tehdasvalmisteisia, tehdasmaalattuja tai melamiinipintaisia

LAITTEET

- keittiössä on uunillinen 4-levyinen sähköliesi, leveys 50 cm (valkoinen)
- jää-pakastinkaappiyhdistelmä (2h-3h+k/kk+s -asunnot)
- pakastinkaappi sekä jää-viileäkaappi (4h+k+s -asunnot)
- liesikaappu
- löylyhuoneessa on sähkötoiminen kiuas

VARAUKSET

- keittiöissä on hanallinen varaus astianpesukoneelle
- 2h-3h+k+s -asunnoissa on keittiöissä tilavaraus toiselle kylmäyksikölle
- asunnoissa on hanallinen varaus pyykinpesukoneelle

MATERIAALIT

LATTIAT

- tuulikaappi, eteinen, olo- ja makuuhuone, vaatehuone sekä keittiö: joustovinyylimatto
- pesu- ja löylyhuone, wc, kodinhoitotila: kosteantilan muovimatto
- pesuhuoneen lattiassa on sähkötoiminen lattialämmitys ns. mukavuuslämpö

SEINÄT

- keittiöissä on tasojen taustalla (kalustevälissä) laatoitus
- pesuhuoneiden seinät on laatoitettu
- löylyhuoneen seinissä on paneeliverhous
- erillisessä wc:ssä on altaan taustalla laatoitus
- makuu- ja olohuoneen seinät on tapetoitu (ikkunaseinä on maalattu)
- keittiön, eteisen, vaatehuoneen ja tuulikaapin seinät on maalattu

KATOT

- pesu- ja löylyhuoneissa on paneeli
- muissa asuintiloissa katossa on ruiskutasoite tai maalaus

LVIS-LAITTEET

- öljykeskuslämmitys, asunnoissa on vesikiertoiset lämpöpatterit
- asuntokohtainen koneellinen poistoilmanvaihto
- vesihanat ovat 1-otesekoittajia
- bide-suihkut on wc-istuinten yhteydessä
- käsienpesuallas ja wc-istuin ovat vakiovalmisteisia
- loisteputkivalaisimet ovat keittiön, pesuhuoneen ja wc:n seinävalaisimina
- jokaisella huoneistolla on oma lämmityspistorasialla varustettu autopaikka
- asunnot on liitetty kaapelitv-verkkoon

MITTAUKSET

- kiinteistöissä on mittausjärjestelmä, joka mahdollistaa huoneistokohtaisen vedenkulutuksen mittaamisen
- sähkönkulutus mitataan huoneistokohtaisesti

ULKOALUEET

- jokaisella asunnolla on oma sivuaidattu piha-alue
- paikoitusalue ja pihatiet on asfaltoitu
- leikkialue on sora-hiekkapintainen
- jokaisen asunnon sisäänkäynnin yhteydessä on lämpöeristämätön huoneistokohtainen varastorakennus

PIHAVARUSTEET JA YHTEISET TILAT

- pyykinkuivaus- ja tamppaustelineet
- lipputanko
- jäteastiat jätahuoltoja varten, jäteastiat on sijoitettu kiinteistön jätekatokseen
- kiinteistöissä on kompostorit
- tontilla on leikki-, pallokenttä- ja oleskelualueet, joilla on varusteina mm. hiekkalaatikko, keinu ja oleskeluryhmä
- kiinteistössä on yhteensä 19 vierasautopaikkaa
- D-talon päädyssä on kiinteistön tekniset tilat; lämpökeskus ja talovarasto
- D-talon päädyssä on väestönsuoja, joka toimii rauhan aikana asuntokohtaisten varastokoppien tilana

