



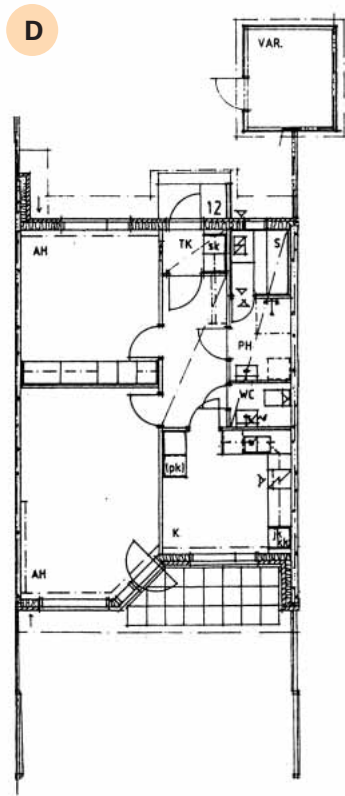
<b>TALOTYYPPI:</b>	I-taso rivitalo, 6 taloa (A - F), 20 asuntoa
<b>SIJAINTI:</b>	Turun Halisten alueella
<b>OSOITE:</b>	Kuohukuja 1, 20540 TURKU
<b>TONTTI:</b>	Turun kaupungin Halisten kaupunginosan kortteli 4, tontti 1 Tontin pinta-ala 10 407 m <sup>2</sup>
<b>KAAVOITUS:</b>	Turun kaupungin kiinteistöviraston kaavoitusosasto
<b>VALMISTUNUT:</b>	Joulukuussa 1991
<b>ARKKITEHTI:</b>	Arkkitehtitoimisto S. Eklund Ky
<b>URAKOITSIJA:</b>	Rakennustoimisto J. Laivoranta Oy

*Kohde sijaitsee vain kivenheiton päässä kohisevasta Halisten koskesta ja ostoskeskuksesta. Väljällä peltotontilla ja naapurin vuokrapellolla asukkaat harrastavat mm. palstaviljelyä. Matkaa Turun keskusta on n. 4 km.*

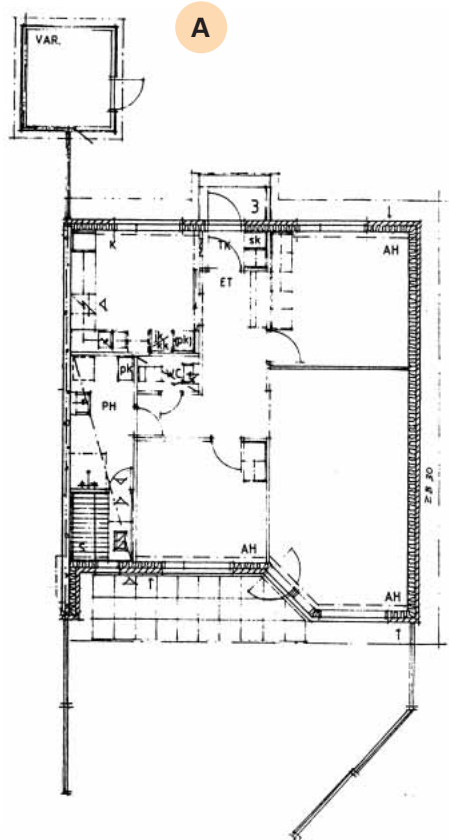


Esitteen asuntojen pohjakuvia, varustelutasoa, rakennustapaa sekä tontin varustelua koskevat tiedot eivät välttämättä ole ajan tasalla. Esitteen tiedot vastaavat mahdollisimman tarkkaan kiinteistön rakennushetkestä tilannetta. Kiinteistön käytön aikana tai jo rakennusaikana on mahdollisesti tehty asuntokohtaisia muutoksia tai tontin olosuhteita on muutettu. Kulloinkin tarjolla olevien asuntojen tiedot voi varmistaa tutustumalla kyseiseen asuntoon Vason asuntokohtaisesti antamien ohjeiden mukaisesti.

2h + k + ph + s + wc = 63,0 m<sup>2</sup>

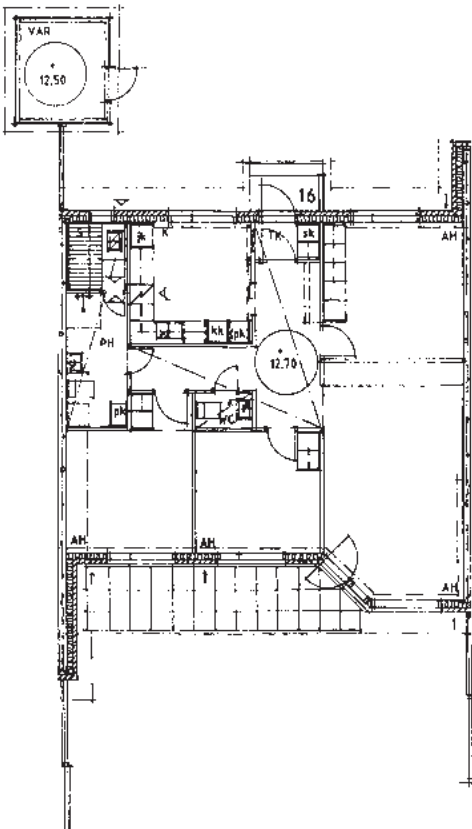


3h + k + ph + s + wc = 79,0 m<sup>2</sup>



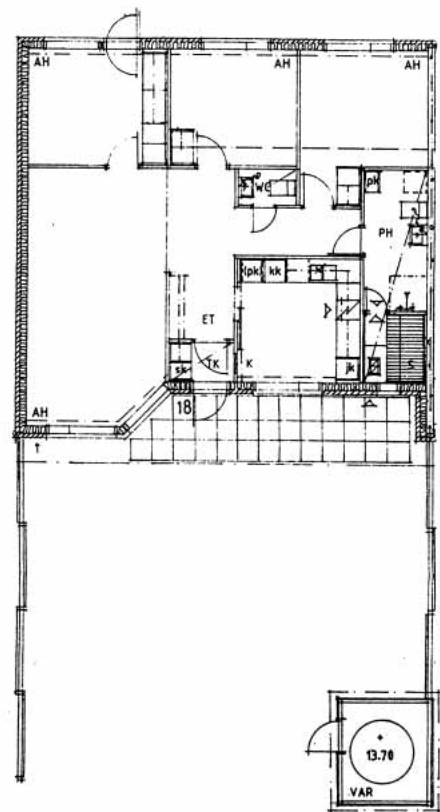
4h + k + ph + s + wc = 93,0 m<sup>2</sup>

B C E



4h + k + ph + s + wc = 93,0 m<sup>2</sup>

F



**HUONEISTOTYYPIT**

**HUONEISTOT**

2h+k+s 63,0 m<sup>2</sup> .....D10, D11, D12, D13, D14

3h+k+s 79,0 m<sup>2</sup> .....A1, A2, A3, B4, B5

4h+k+s 93,0 m<sup>2</sup> .....B6, C7, C8, C9, E15, E16, E17, F18, F19, F20



# RAKENNUSTAPASELOSTUS

## PERUSTUKSET

- alapohja betonirakenteinen
- lämmöneristeenä ja routasuojauksena Styrox-solumuovilevy

## YLÄPOHJA

- kateaineena betonikattotiili
- ristikkokannattajat
- lämmöneristeenä mineraalivilla tai puhallusvilla

## ULKOSEINÄT

- julkisivut pääosin tiiliverhottuja, osin puuverhottuja
- lämpöeristeenä mineraalivilla
- ulkoseinät pääosin puurunkoisia
- sisustuslevynä Gyproc-levy

## VÄLISEINÄT

- huoneistojen väliset seinät betonia
- huoneiden väliset kevyet väliseinät metallirunkoisia Gyproc-levyseiniä

## IKKUNAT

- tehdasvalmisteiset, 3-lasiset, puurakenteiset, tehdasmaalatut, sisäänaukeavat ikkunat, tarvittavassa määrin tuuletusheloin varustetut

## OVET

- asuntojen pääsisäänkäyntiovet maalattuja, puurakenteisia, lämpöeristettyjä, lasiaukollisia ovia
- pihaovet tehdasvalmisteisia, lasiaukollisia ovia
- väliovet laakapintaisia, tehdasmaalattuja, tehdasvalmisteisia ovia
- löylyhuoneen ovi puukehyksinen lasiovi

## KALUSTEET

- keittiökaapistot ovat tehdasmaalattuja, tehdasvalmisteisia kalusteita, ovien ulkopintana melamiini tai tehdasmaalaus
- keittiöissä työpöytätasot laminaattipintaisia
- keittiön pesupöytä ruostumatonta terästä
- muiden huoneiden kaapistot tehdasvalmisteisia, tehdasmaalattuja tai melamiinipintaisia

## LAITTEET

- uunillinen, 4-levyinen sähköliesi, leveys 50 cm (valkoinen)
- jää-viileäkaappiyhdistelmä, tilavuus n. 380 litraa (valkoinen)
- liesikaapu
- löylyhuoneessa sähkötoiminen kiuas

## VARAUKSET

- keittiössä hanallinen varaus astianpesukoneelle
- keittiössä varaus toiselle kylmäyksikölle
- asunnoissa hanallinen varaus pyykinpesukoneelle

## MATERIAALIT

### LATTIAT

- tuulikaappi, eteinen, olo- ja makuuhuone, vaatehuone sekä keittiö: joustovinyylimatto
- pesu- ja löylyhuone, WC: kosteantilan muovimatto

### SEINÄT

- keittiöissä tasojen taustalla (kalustevälissä) laatoitusta
- pesuhuoneiden seinät laatoitetut
- löylyhuoneen seinissä paneeliverhous
- WC:ssä altaan taustalla laatoitus
- makuu- ja olohuoneen seinät tapetoidut (ikkunaseinä maalattu)
- keittiön, eteisen, vaatehuoneen ja tuulikaapin seinät maalattu

### KATOT

- pesu- ja löylyhuoneessa paneeli
- muissa asuintiloissa ruiskutasoite tai maalaus

### LVIS-LAITTEET

- kiinteistö on liitetty kaukolämpöön
- vesikiertoiset lämpöpatterit
- asuntokohtainen koneellinen poistoilmanvaihto
- 1-oteseikoittajat
- bidee-suihkut WC-istuinten yhteydessä
- käsiensuallat ja WC-istuin vakiovalmisteisia
- loisteputkivalaisimet keittiön, pesuhuoneen ja WC:n seinävalaisimina
- jokaisella huoneistolla oma lämmityspistorasialla varustettu autopaiikka
- asunnot on liitetty kaapeli-tv-verkkoon

### MITTAUKSET

- kiinteistössä mittausjärjestelmällä, joka mahdollistaa huoneistokohtaisen vedenkulutuksen mitaamisen
- sähkön kulutus mitataan huoneistokohtaisesti

### ULKOALUEET

- paikoitusalue ja osa kulkuteistä asfaltoituja
- leikkialue sorapintaisena
- istutukset ja nurmikkoalueet asemapiirroksen mukaan

### PIHAVARUSTEET

- pyykinkuivausteline, tamppausteline, lipputanko
- jäteastiat jätehuoltoon varten sekä kompostori
- leikkialueella varusteena mm. hiekkalaatikko, keinu ja penkit

