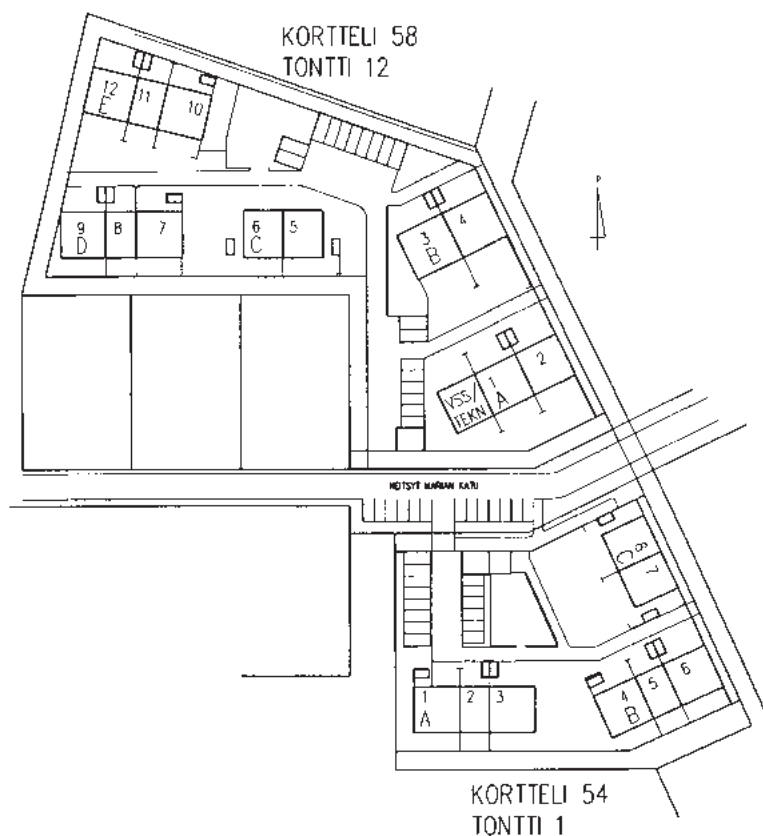




- TALOTYYPPI:** Yksikerroksisia rivi- ja paritaloja, 8 taloa, 20 asuntoa
- SIJAINTI:** Turun Yli-Maarian alueella
- OSOITE:** Neitsyt Marian katu 3-4, 20400 TURKU
- TONTTI:** Turun kaupungin Yli-Maarian kaupunginosan kortteli 54 tontti 1 (Neitsyt Marian katu 4) ja kortteli 58, tontti 12 (Neitsyt Mariankatu 3).
Tontin 54-1 pinta-ala 3.675 m², tontin 58-12 pinta-ala 6.550 m², pinta-alat yhteensä 10.225 m²
- KAAVOITUS:** Turun kaupungin kiinteistöviraston kaavoitusosasto
- VALMISTUNUT:** Lokakuussa 2000
- ARKKITEHTI:** Vahtera Arkkitehdit Oy
- URAKOITSIJA:** Oy Alfred A. Palmberg Ab

Kiinteistö muodostuu kahdella tontilla olevista yhteensä kahdeksasta rakennuksesta. Asuinrakennukset ovat kahden asunnon paritaloja ja kolmen asunnon rivitaloja. Kaikki asunnot ovat yhdessä tasossa. Molemmat tontit ovat väljästi rakennettuja ja sekä etu- että takapihaa on mukavasti käytössä. Vaikka Kukkamaariasta on matkaa Turun keskustaan, ei matka moottoritietä pitkin vie montaa minuuttia. Myös bussiyhteydet keskustaan toimivat. Lähistöllä ja Moisiossa on palveluja kuten ala-aste ja päiväkoti.

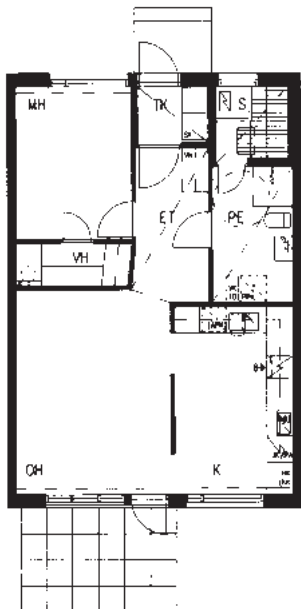


Esitteen asuntojen pohjakuvia, varustelutasoa, rakennustapaa sekä tontin varustelua koskevat tiedot eivät välttämättä ole ajan tasalla. Esitteen tiedot vastaavat mahdollisimman tarkkaan kiinteistön rakennushetkestä tilannetta. Kiinteistön käytön aikana tai jo rakennusaikana on mahdollisesti tehty asuntokohtaisia muutoksia tai tontin olosuhteita on muutettu. Kulloinkin tarjolla olevien asuntojen tiedot voi varmistaa tutustumalla kyseiseen asuntoon Vason asuntokohtaisesti antamien ohjeiden mukaisesti.

pk = peilikuva

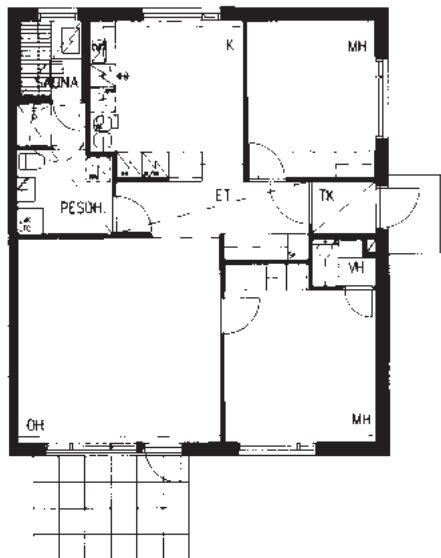
2h + k + s = 60,0 m²

Kortteli 54-1 Asunnot A2, B5
Kortteli 58-12 Asunnot D8 (pk), E11 (pk)



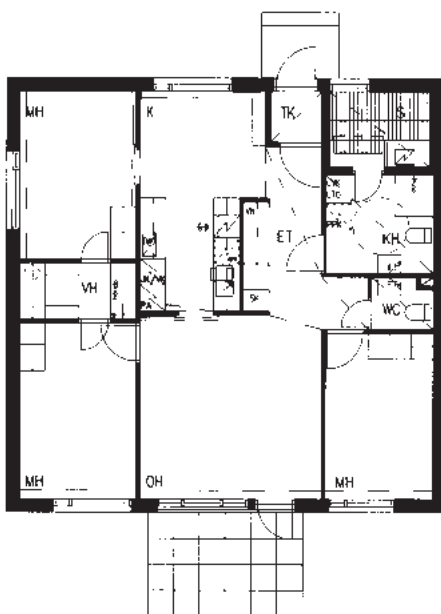
3h + k + s = 80,0 m²

Kortteli 54-1 Asunnot C7, C8 (pk)
Kortteli 58-12 Asunnot C5, C6 (pk)



4h + k + s = 90,0 m²

Kortteli 54-1 Asunnot A1, A3 (pk), B4, B6 (pk)
Kortteli 58-12 Asunnot A1, A2 (pk), D7 (pk),
D9, E10 (pk), E12



5h + k + s = 105,0 m²

Kortteli 58-12 Asunnot B3, B4 (pk)



HUONEISTOTYYPIT

HUONEISTOT

		kortteli 54-1.....	kortteli 58-12
2h+k+s	60,0 m ²	A2, B5	D8, E11
3h+k+s	80,0 m ²	C7, C8	C5, C6
4h+k+s	90,0 m ²	A1, A3, B4, B6	A1, A2, D7, D9, E10, E12
5h+k+s	105,0 m ²		B3, B4

RAKENNUSTAPASELOSTUS

PERUSTUKSET

- rakennukset on perustettu rakennesuunnitelmien mukaan teräsbetonisille tukipaaluille
- rakennusten alapohja on betonirakenteinen
- lämmöneristeenä ja routasuojauksena on solumuovilevy

YLÄPOHJA

- kateaineena on betonikattotiili
- katon kannattajina ovat ristikkokannattajat
- lämmöneristeenä on mineraalivilla tai puhallusvilla

ULKOSEINÄT

- julkisivut ovat pääosin tiiliverhottuja, osin puuverhottuja
- lämpöeristeenä on mineraalivilla
- ulkoseinät ovat pääosin puurunkoisia
- sisustuslevynä on Gyproc-levy

VÄLISEINÄT

- huoneistojen väliset seinät ovat betonia
- huoneiden väliset kevyet väliseinät ovat pääosin kiviainesta, osin kipsilevyseinä
- märkätilojen seinät ovat kiviainesrakenteisia

IKKUNAT

- tehdasvalmisteisia 3-lasisia puurakenteisia tehdasmaalattuja sisään aukeavia ikkunoita, karmin ulkopinnat ovat metalliverhottuja, tarvittavassa määrin tuuletusheloin varustetut

OVET

- asuntojen pääsisäänkäyntiovet ovat maalattuja puurakenteisia lämpöeristettyjä lasiaukollisia ovia
- pihaovet ovat tehdasvalmisteisia lasiaukollisia ovia
- väliovet ovat laakapintaisia tehdasmaalattuja tehdasvalmisteisia ovia
- löylyhuoneen ovi on puukehyksinen lasiovi

KALUSTEET

- keittiökaapistot ovat tehdasvalmisteisia kalusteita, ovissa ulkopintana on laminaatti, ovissa reunalistat
- keittiössä työpöytätasot ovat laminaattipintaisia
- keittiön pesupöytä on ruostumatonta terästä
- muiden huoneiden kaapistot ovat tehdasvalmisteisia tehdasmaalattuja tai melamiinipintaisia
- kaikissa asunnoissa on likavaatekaappi

LAITTEET

- keittiössä on uunillinen 4-levyinen sähköliesi, leveys 50 cm (valkoinen)
- 2h+k+s -asunnoissa on jää-pakastinkaappiyhdistelmä (valkoinen)
- muiden asuntojen keittiöissä on jää-viileäkaappi ja pakastinkaappi (valkoinen)
- liesikaappu
- löylyhuoneessa on sähkötoiminen kiuas

VARAUKSET

- keittiöissä on hanallinen varaus astianpesukoneelle
- keittiöissä on tilavaraus mikroaaltouunille
- pesuhuoneissa on hanallinen varaus pyykinpesukoneelle
- varaus keskuspolynimurille

MATERIAALIT

LATTIAT

- tuulikaappi, eteinen, olo- ja makuuhuone, vaatehuone sekä keittiö: joustovinyylimatto
- pesu- ja löylyhuone: lattialaatoitus
- wc ja kodinhoituhuone: kosteantilan muovimatto

SEINÄT

- keittiöissä on tasojen taustalla (kalustevälissä) laatoitus
- pesuhuoneiden seinät on laatoitettu
- löylyhuoneen seinissä on paneeliverhous
- makuu- ja olohuoneen seinät on tapetoitu (ikkunaseinä on maalattu)
- keittiön, eteisen, vaatehuoneen ja tuulikaapin seinät on maalattu

KATOT

- pesu- ja löylyhuoneissa paneeli
- asuintiloissa katossa on ruiskutasoite tai maalaus

LVIS-LAITTEET

- kiinteistö on kytketty kaukolämpöverkkoon
- asunnoissa on vesikiertoinen lattialämmitys
- asuntokohtainen lämmöntalteenottokeho, jossa tulo- ja poistoilmapuhaltimet
- vesihanat ovat 1-otesekoittajia
- bide-suihkut on wc-istuinten yhteydessä
- käsienpesuallas ja wc-istuin ovat vakiovalmisteisia
- pesuhuoneissa ja wc:ssä peilikaappi valaisimella
- loisteputkivalaisimet ovat keittiön seinävalaisimina
- asunnot on liitetty kaapelitv-verkkoon

MITTAUKSET

- kiinteistöissä on mittausjärjestelmä, joka mahdollistaa huoneistokohtaisen vedenkulutuksen mittaamisen
- sähkönkulutus mitataan huoneistokohtaisesti

ULKOALUEET

- paikoitusalue ja pääosa kulkuteistä on asfaltoitu
- leikkialue on sorapintainen
- istutukset ja nurmikkoalueet on tehty asemapiirroksen mukaan
- jokaisen asunnon sisäänkäynnin yhteydessä on lämpöeristämätön huoneistokohtainen varastorakennus

PIHAVARUSTEET JA YHTEISET TILAT

- jokaisella huoneistolla on oma lämmityspistorasialla varustettu autopaiikka katoksessa, lisäksi molemmilla tonteilla on muutama kattamaton vieraspaikka
- molemmilla tonteilla on pyykinkuivaus- ja tamppaustelineet
- lipputanko
- jäteastiat jätahuoltoa varten, jäteastiat on sijoitettu molemmilla tonteilla sijaitseviin jätekatoksiin
- kiinteistöissä on kompostorit
- molemmilla tonteilla on oma leikkialue, jolla on varusteina mm. hiekkalaatikko, keinu, liukumäki, keinulauta, kiipeilyteline, koripalloteline ja penkit
- molemmilla tonteilla on myös oleskeluryhmä
- tontin 58-12 talon A päädyssä ovat kiinteistön tekniset tilat, väestönsuoja ja talovarasto. Väestönsuoja toimii rauhanaikana huoneistokohtaisten varastokoppien tilana

