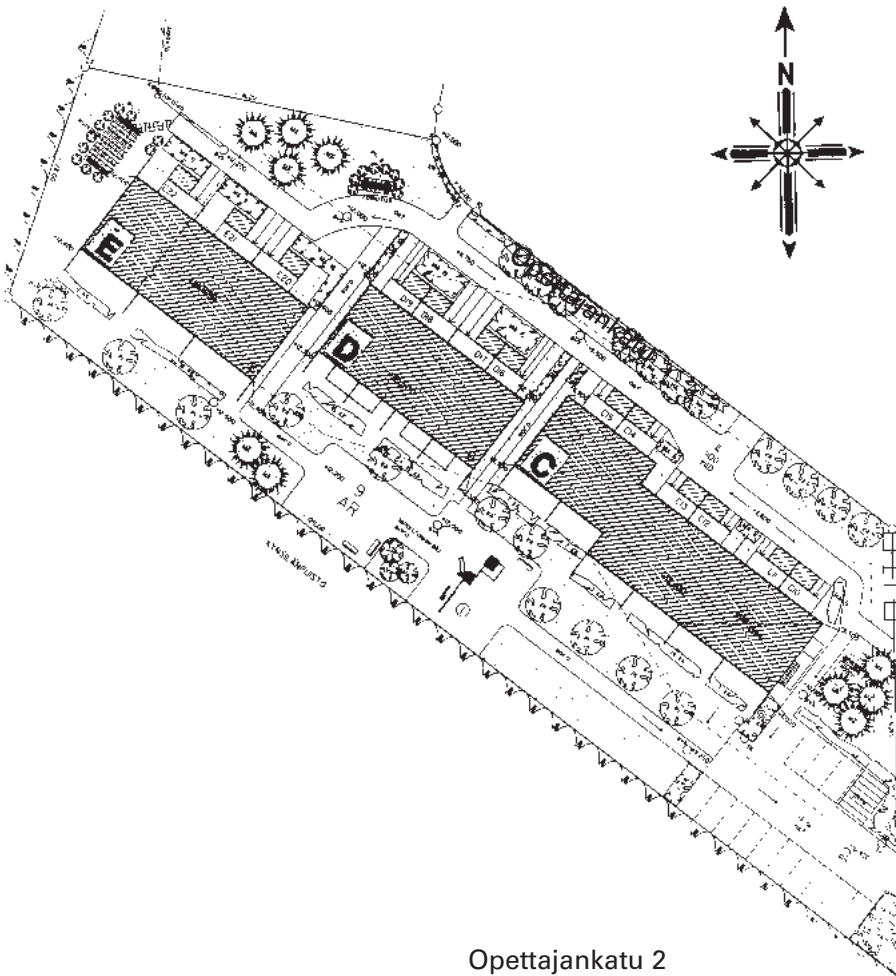


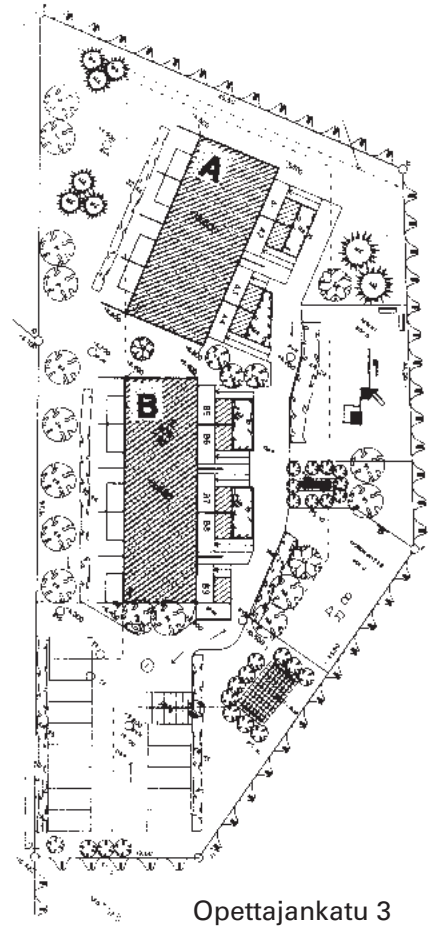


- TALOTYYPPI:** Yksi- ja kaksikerroksisia rivitaloja, 5 taloa, 22 asuntoa
- SIJAINTI:** Hirvensalon Kukolan alueella
- OSOITE:** Opettajankatu 2 ja 3, 20900 TURKU
- TONTTI:** Turun Hirvensalon Kukolan kortteli 8,  
tontti 1 ja kortteli 9, tontti 1.  
Tonttien pinta-ala 8012 m<sup>2</sup>
- KAAVOITUS:** Turun kaupungin kiinteistöviraston kaavoitusosasto
- VALMISTUNUT:** Marraskuussa 1995
- ARKKITEHTI:** Optiplan Oy
- URAKOITSIJA:** Rakennustoimisto A. Puolimatka Oy

**Kohde sijaitsee viihtyisällä Kukolan pientaloalueella. Monet arkipäivän tärkeät asiat ovat lähellä. Tällaisia ovat Hirvensalon "suuren pojan" nimeä kantava Wäinö Aaltosen koulu ja kirjasto sen yhteydessä, saaren liikekeskus palveluineen sekä päiväkotikadun toisella puolella. Lähellä ovat myös rakennetut ulkoilupaikat, kuntorata ja laskettelukeskus. Toki väljästi rakennettu koko Hirvensalo toimii ulkoilumaastona. Matkaa Turun keskusta on noin 5 km.**

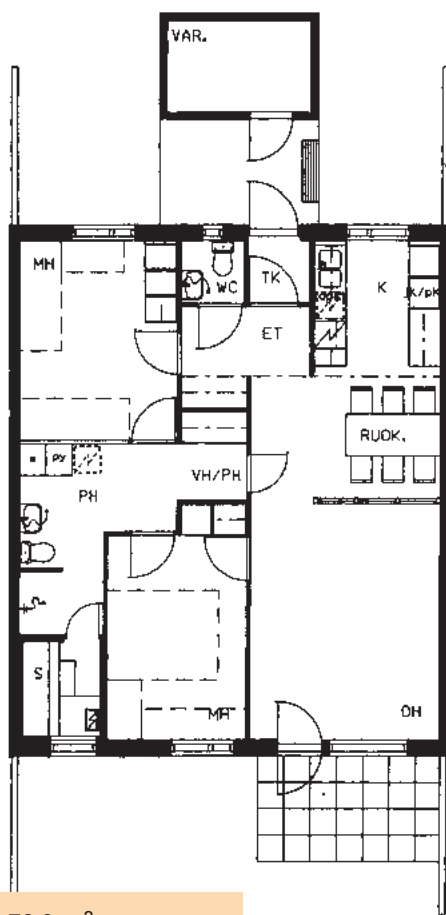


Opettajankatu 2

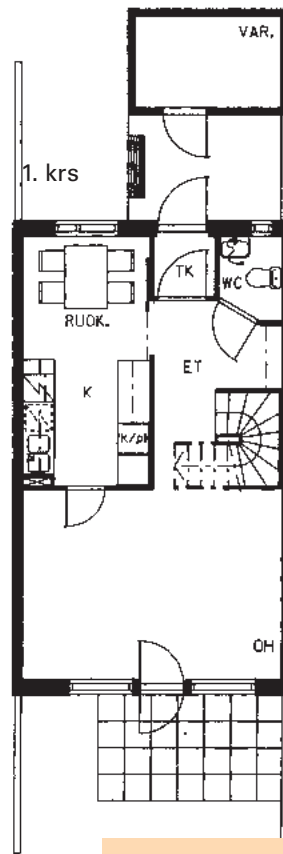


Opettajankatu 3

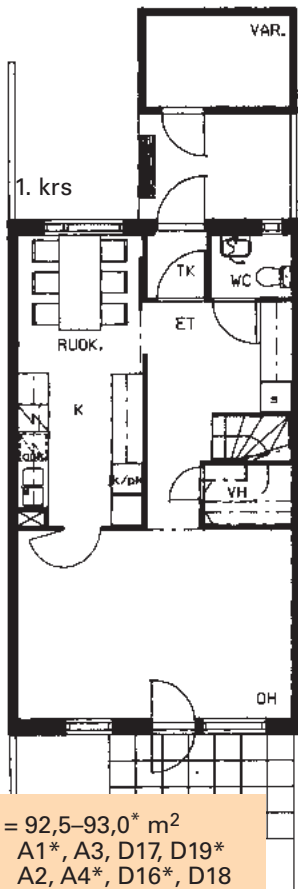
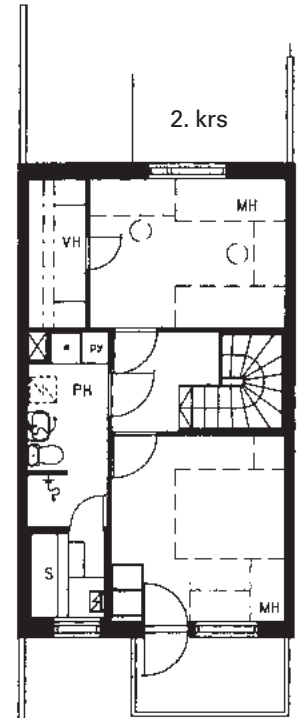
Esitteen asuntojen pohjakuvia, varustelutasoa, rakennustapaa sekä tontin varustelua koskevat tiedot eivät välttämättä ole ajan tasalla. Esitteen tiedot vastaavat mahdollisimman tarkkaan kiinteistön rakennushetkestä tilannetta. Kiinteistön käytön aikana tai jo rakennusaikana on mahdollisesti tehty asuntokohtaisia muutoksia tai tontin olosuhteita on muutettu. Kulloinkin tarjolla olevien asuntojen tiedot voi varmistaa tutustumalla kyseiseen asuntoon Vason asuntokohtaisesti antamien ohjeiden mukaisesti.



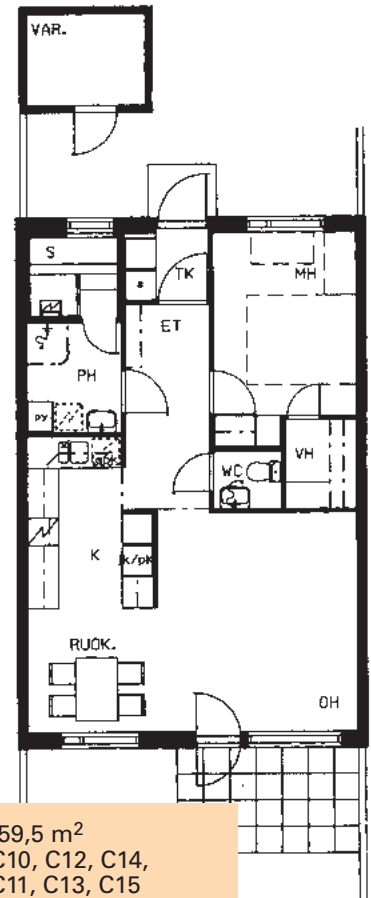
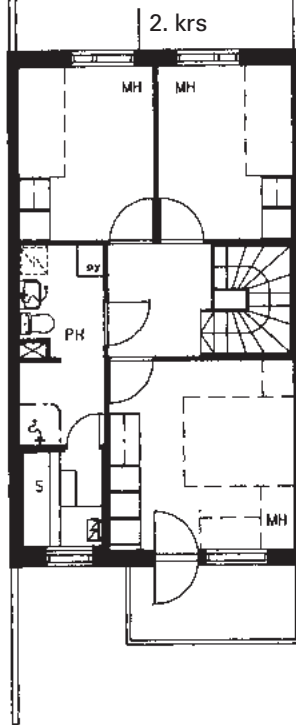
3h + k + s = 76,0 m<sup>2</sup>  
 Asunnot: E21, E22  
 Peilikuvia: E20



3h + k + s = 79,0–79,5\* m<sup>2</sup>  
 Asunnot: B5\*, B7, B9\*  
 Peilikuvia: B6, B8,



4h + k + s = 92,5–93,0\* m<sup>2</sup>  
 Asunnot: A1\*, A3, D17, D19\*  
 Peilikuvia: A2, A4\*, D16\*, D18



2h + k + s = 59,5 m<sup>2</sup>  
 Asunnot: C10, C12, C14,  
 Peilikuvia: C11, C13, C15

### HUONEISTOTYYPIT HUONEISTOT

2h+k+s	59,5 m <sup>2</sup> .....C10, C11, C12, C13, C14, C15
3h+k+s	76,0 m <sup>2</sup> .....E20, E21, E22
3h+k+s	79,0 m <sup>2</sup> .....B6, B7, B8
3h+k+s	79,5 m <sup>2</sup> .....B5, B9
4h+k+s	92,5 m <sup>2</sup> .....A2, A3, D17, D18
4h+k+s	93,0 m <sup>2</sup> .....A1, A4, D16, D19

# RAKENNUSTAPASELOSTUS

## PERUSTUKSET

- rakennukset on perustettu rakennesuunnitelmien mukaan
- alapohja on betonirakenteinen
- lämmöneristeenä ja routasuojauksena on solumuovilevy (esim. Styrox)

## VÄLIPOHJAT

- kaksikerroksisten rakennusten välipohjat ovat betoni-rakenteiset

## YLÄPOHJA

- kateaineena on betonikattotiili
- katon kannattajina ovat puurakenteiset ristikkokannattajat
- lämmöneristeenä on mineraalivilla tai puhallusvilla

## ULKOSEINÄT

- julkisivut ovat pääosin tiiliverhottuja, vähäisin osin kevennyksenä on puuverhous
- lämpöeristeenä on mineraalivilla
- ulkoseinät ovat pääosin puurunkoisia
- sisustuslevynä on Gyproc-levy

## VÄLISEINÄT

- huoneistojen väliset seinät ovat betonia
- huoneiden väliset kevyet väliseinät ovat metallirunkoisia Gyproc-levyseiniä

## PORTAAT

- asuntojen sisäportaat ovat lakattua mäntyä, portaiden yhteydessä on lapsiportti

## IKKUNAT

- ikkunat ovat tehdasvalmisteisia, 3-lasisia, puurakenteisia, tehdasmaalattuja, sisäänaukeavia, tarvittavassa määrin tuuletusheloin varustettuja

## OVET

- asuntojen pääsisäänkäyntiovet ovat maalattuja, puurakenteisia, lämpöeristettyjä, lasiaukollisia ovia
- pihaovet ja parvekeovet ovat puurakenteisia, tehdasmaalattuja, lasiaukollisia sisään-ulos aukeavia ovia
- väliovet ovat tehdasvalmisteisia, huullettuja, laakapintaisia, tehdasmaalattuja ovia
- löylyhuoneen ovi on puukehyksinen lasiovi

## KALUSTEET

- keittiökaapistot ovat tehdasmaalattuja, tehdasvalmisteisia kalusteita, ovien ulkopintana on melamiini tai tehdasmaalaus
- keittiöissä työpöytätasot ovat laminaattipintaisia
- keittiön pesupöytä on ruostumatonta terästä
- muiden huoneiden kaapistot ovat tehdasvalmisteisia, tehdasmaalattuja tai melamiinipintaisia

## LAITTEET

- uunillinen, 4-levyinen sähköliesi, leveys 50 cm (valkoinen)
- jää-pakastinkaappiyhdistelmä, tilavuus n. 330 litraa (valkoinen)
- liesikupu
- löylyhuoneessa sähkötoiminen kiuas

## VARAUKSET

- keittiössä on hanallinen varaus astianpesukoneelle
- keittiössä on varaus toiselle kylmäyksikölle
- huoneistoissa on hanallinen varaus pyykinpesukoneelle

## LATTIAPÄÄLLYSTEET

- tuulikaappi, eteinen, olo- ja makuuhuone, vaatehuone sekä keittiö: joustovinyylimatto
- pesu- ja löylyhuone, wc: kosteantilan muovimatto
- pesuhuoneen lattiassa on sähkötoiminen lattialämmitys, ns. mukavuuslämpö

## SEINÄPÄÄLLYSTEET

- keittiöissä tasojen taustalla (kalustevälissä) on laatoitus
- pesuhuoneiden seinät on laatoitettu
- löylyhuoneen seinissä on paneeliverhous
- altaan taustalla on laatoitus wc-tiloissa
- makuu- ja olohuoneen seinät on tapetoitu (ikkunaseinät on maalattu)
- keittiön, eteisen, vaatehuoneen ja tuulikaapin seinät on maalattu

## KATTOPINNOITTEET

- pesu- ja löylyhuoneiden katot on paneeloitu
- muiden asuintilojen katot on ruiskutasoitettu tai maalattu

## LVIS-LAITTEET

- kiinteistössä on öljytoiminen keskuslämmitys
- huoneistoissa on vesikiertoiset lämpöpatterit
- huoneistokohtainen koneellinen poistoilmanvaihto
- vesihanat ovat 1-otesekoittajia
- wc-istuinten yhteydessä on bidee-suihkut
- käsienpesuallas ja wc-istuin ovat vakiovalmisteisia
- keittiön, pesuhuoneen ja wc:n seinävalaisimina on loisteputkivalaisimet
- jokaisella huoneistolla on oma lämmityspistorasialla varustettu autopaikka
- asunnot on liitetty kaapelitelevisiojärjestelmään

## MITTAUKSET

- kiinteistössä on mittausjärjestelmä, joka mahdollistaa huoneistokohtaisen veden kulutuksen mittaamisen
- sähkön kulutus mitataan huoneistokohtaisesti

## VARASTOTILAT

- huoneistojen sisäänkäynnin yhteydessä on eristämätön varasto

## YHTEISET TILAT JA VÄESTÖNSUOJA

- kiinteistön yhteiset tilat ja väestönsuoja sijaitsevat tontilla Opettajankatu 2 talon C päädyssä kellarikerroksessa
- yhteistiloissa on pesutupa, lämpökeskus, talovarasto sekä väestönsuoja
- väestönsuoja on rauhanaikana jaettu kahtia askartelu-huoneeksi ja pyykinkuivaustilaksi

## ULKOALUEET

- paikoitusalue ja pääosa kulkuteistä on asfaltoitu
- leikkialue on sorapintainen

## PIHAVARUSTEET

- Koska kiinteistö sijaitsee kahdella tontilla, on kullakin tontilla
- pyykkikuivausteline
- tamppausteline
- lipputanko
- jätekatos ja jäteastiat jätehuoltoon varten
- leikkialueilla on varusteena ns. leikkikeskus; hiekkalaatikko, keinu, jousihevonon, leikkimökki/liukumäki, penkit sekä Opettajankatu 3:ssa pelikentällä koripalloteline

