

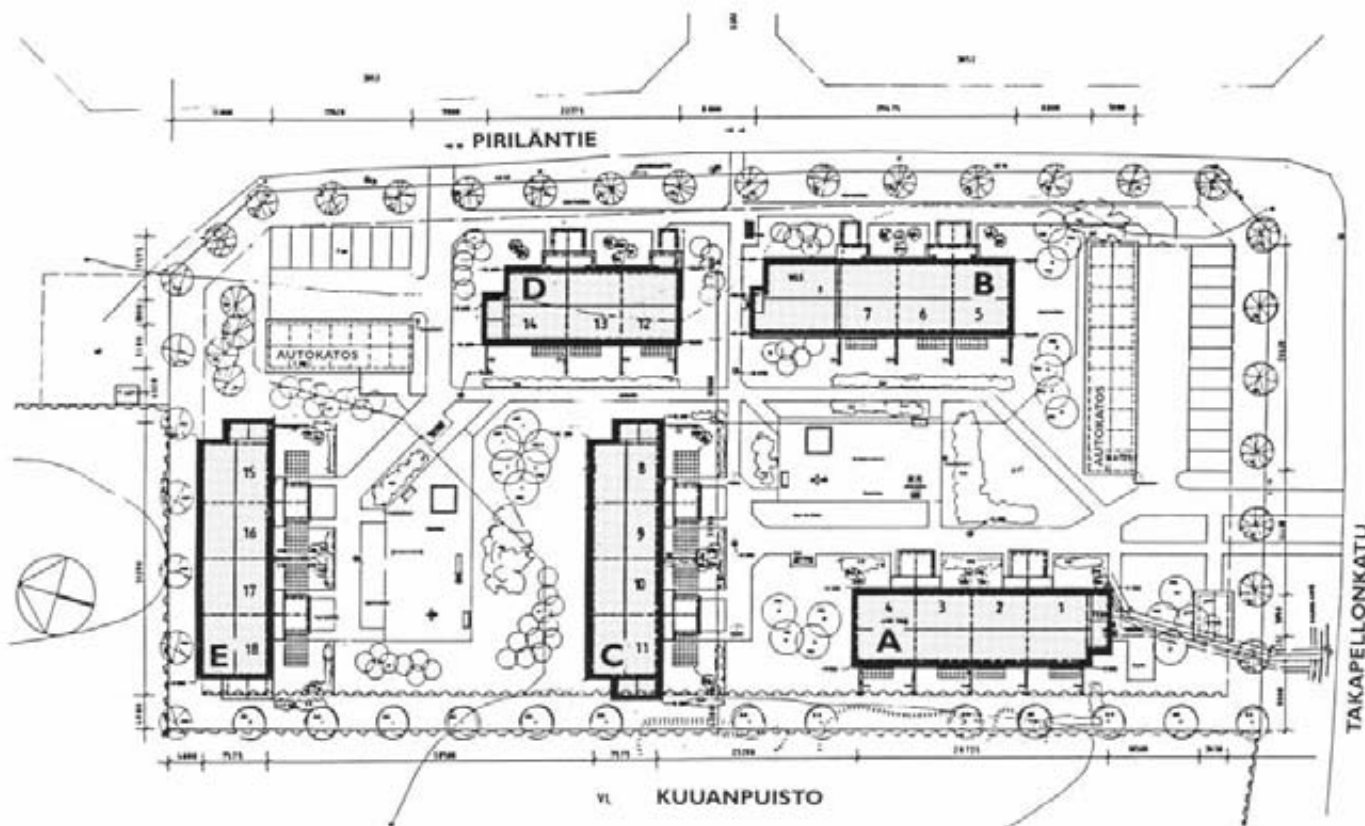
KUUANHOVI

Raisio



TALOTYYPPI:	Kaksikerroksisia rivitaloja, viisi taloa, 18 asuntoa
SIJAINTI:	Raision Kuuan alueella
OSOITE:	Piriläntie 13 ja Takapellonkatu 1, 21200 RAISIO
TONTTI:	Raision kaupunki, Kerttulan kaupunginosa, kortteli 3054, tontti 1 Tontin pinta-ala 8.142 m ²
KAAVOITUS:	Raision kaupungin teknisen viraston mittausosasto
VALMISTUNUT:	Maaliskuussa 1996
ARKKITEHTI:	Arkkitehtitoimisto Hannu S. Kuusela Oy
URAKOITSIJA:	YIT-Yhtymä Oy

Kohde sijaitsee pientaloalueella, josta on matkaa n. 1 km Raision keskustan palveluihin. Kuuanhovi ja vieressä sijaitseva Kuuanpuisto ovat Raisionkaaren varrella Raision keskustan kyljessä olevalla asuinalueella. Aivan naapurissa on iso puutarhamyymälä, josta on helppo noutaa tuoreet leikkokukat olohuoneen pöydälle. Kuuanhovin jokaista asuntoa kohti on autokatospaikka varustettuna lämmityspistokkeella. Suojaisa tontti on mukavan väljän tuntuinen.



Esitteen asuntojen pohjakuvia, varustelutasoa, rakennustapaa sekä tontin varustelua koskevat tiedot eivät välttämättä ole ajan tasalla. Esitteen tiedot vastaavat mahdollisimman tarkkaan kiinteistön rakennushetkestä tilannetta. Kiinteistön käytön aikana tai jo rakennusaikana on mahdollisesti tehty asuntokohtaisia muutoksia tai tontin olosuhteita on muutettu. Kulloinkin tarjolla olevien asuntojen tiedot voi varmistaa tutustumalla kyseiseen asuntoon Vason asuntokohtaisesti antamien ohjeiden mukaisesti.

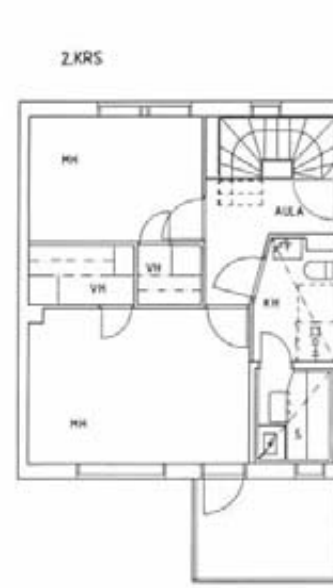
3h + k + s = 82,5 m²

Asunnot C9, E16
Peilikuvana C10, E17



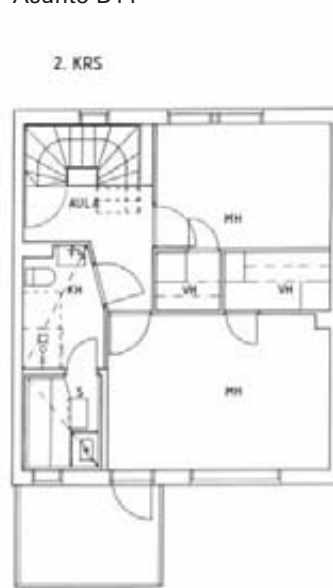
3h + k + s = 82,5–83,0 m²

Asunnot A1, A3, B5, B7, D13,
Peilikuvana A2, A4, B6, D12



4h + k + s = 93,0 m²

Asunto D14



4h + k + s = 93,0 m²

Asunnot C11, E18
Peilikuvana C8, E15



HUONEISTOTYYPIT HUONEISTOT

3h+k+s 82,5–83,0 m²..... A1, A2, A3, A4, B5, B6, B7, C9, C10, D12, D13, E16, E17
4h+k+s 93,0 m²..... C8, C11, D14, E15, E18

RAKENNUSTAPASELOSTUS

PERUSTUKSET

- rakennukset on perustettu teräsbetonisten lyöntipaalujen varaan rakennesuunnitelmien mukaisesti
- rakennusten alapohja on betonirakenteinen
- lämmöneristeenä ja routasuojauksena on solumuovilevy

VÄLIPOHJAT

- rakennusten välipohjat ovat betonirakenteiset

YLÄPOHJA

- kateaineena on betonikattotiili
- katon kannattajina ovat ristikkokannattajat
- lämmöneristeenä on mineraalivilla tai puhallusvilla

ULKOSEINÄT

- julkisivut ovat osin tiiliverhottuja, osin puuverhottuja
- lämpöeristeenä on mineraalivilla
- ulkoseinät ovat pääosin puurunkoisia
- sisustuslevynä on Gyproc-levy

VÄLISEINÄT

- huoneistojen väliset seinät ovat betonia
- huoneiden väliset kevyet väliseinät ovat metallirunkoisia Gyproc-levyseiniä

IKKUNAT

- tehdasvalmisteisia, 3-lasisia, puurakenteisia, tehdasmaalattuja, sisään aukeavia ikkunoita
- karmin ulkopinta on metalliverhottu
- tarvittavassa määrin tuuletusheloin varustetut

OVET

- asuntojen pääsisäänkäyntiovet ovat maalattuja puurakenteisia lämpöeristettyjä lasiaukollisia ovia
- pihaovet ja parvekeovet ovat tehdasvalmisteisia tehdasmaalattuja, lasiaukollisia ovia
- väliovet ovat laakapintaisia, tehdasmaalattuja, tehdasvalmisteisia ovia
- löylyhuoneen ovi on puukehyksinen lasiovi

KALUSTEET

- keittiökaapistot ovat tehdasvalmisteisia kalusteita, ovissa reunalistat
- keittiössä työpöytätasot ovat laminaattipintaisia
- keittiön pesupöytä on ruostumatonta terästä
- muiden huoneiden kaapistot ovat tehdasvalmisteisia, tehdasmaalattuja tai melamiinipintaisia

LAITTEET

- keittiössä on uunillinen 4-levyinen sähköliesi, leveys 50 cm (valkoinen)
- jää-pakastinkaappiyhdistelmä
- liesikaapu
- löylyhuoneessa on sähkötoiminen kiuas

VARAUKSET

- keittiössä on hanallinen varaus astianpesukoneelle
- keittiössä on tilavaraus toiselle kylmäyksikölle
- kodinhoitotilassa on hanallinen varaus pyykinpesukoneelle

MATERIAALIT

LATTIAT

- tuulikaappi, eteinen, olo- ja makuuhuone, vaatehuone sekä keittiö: joustovinyylimatto
- pesu- ja löylyhuone, wc, kodinhoitotila: kosteantilan muovimatto
- pesuhuoneen lattiassa on sähkötoiminen lattialämmitys ns. mukavuuslämpö

SEINÄT

- keittiössä on tasojen taustalla (kalustevälissä) laatoitus
- pesuhuoneiden seinät on laatoitettu
- löylyhuoneen seinissä on paneeliverhous
- ws:ssä on altaan taustalla laatoitus
- makuu- ja olohuoneen seinät on tapetoitu (ikkunaseinä on maalattu)
- keittiön, eteisen, vaatehuoneen ja tuulikaapin seinät on maalattu

KATOT

- pesu- ja löylyhuoneissa on paneeli
- muissa asuintiloissa katossa on ruiskutasoite tai maalaus

LVIS-LAITTEET

- kiinteistö on kytketty kaukolämpöverkkoon, asunnoissa on vesikiertoiset lämpöpatterit
- asuntokohtainen koneellinen poistoilmanvaihto
- vesihanat ovat 1-otesekoittajia
- bide-suihkut on wc-istuinten yhteydessä
- käsienspesuallas ja wc-istuin ovat vakiovalmisteisia
- loisteputkivalaisimet ovat keittiön, pesuhuoneen, wc:n ja kodinhoitotilan seinävalaisimina
- jokaisella huoneistolla on oma lämmityspistorasiolla varustettu autopaikka
- asunnot on liitetty kaapelitv-verkkoon

MITTAUKSET

- kiinteistöissä on mittausjärjestelmä, joka mahdollistaa huoneistokohtaisen vedenkulutuksen mittaamisen
- sähkönkulutus mitataan huoneistokohtaisesti

PARVEKKEET

- jokaisessa asunnossa on oma parveke

AUTOKATOKSET

- kohteessa on yksi lämmityspistorasiolla varustettu autokatospaikka asuntoa kohden

ULKOALUEET

- paikoitusalue ja pääosa kulkuteistä on asfaltoitu
- leikkialue on sorapintainen
- jokaisen asunnon sisäänkäynnin yhteydessä on lämpöeristämätön huoneistokohtainen varastorakennus

PIHAVARUSTEET JA YHTEISET TILAT

- pyykinkuivaus- ja tamppaustelineet
- lipputanko
- jäteastiat jätehuoltoon varten, jäteastiat on sijoitettu jätekatokseen
- kiinteistöissä on kompostorit
- kaksi leikkialuetta, joilla on varusteina mm. hiekkalaatikko, keinu ja penkit
- talon A päädyssä ovat kiinteistön tekniset tilat
- talon B päädyssä on väestönsuoja, joka toimii rauhan-aikana huoneistokohtaisten irtaimistokomeroitten tilana



Varsinais-Suomen Asumisoikeus Oy