

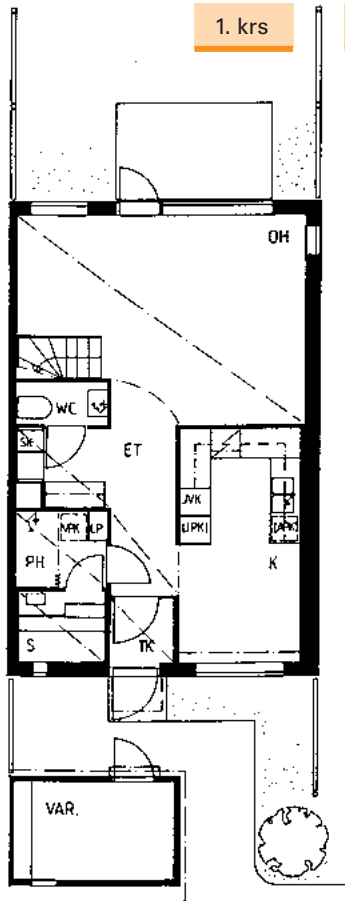


TALOTYYPPI:	II-taso rivitalo, 8 asuntoa
SIJAINTI:	Raision Kuan alueella
OSOITE:	Piriläntie 11, 21200 Raisio
TONTTI:	Raision kaupungin 3. Kaupunginosan kortteli 3047, tontti 6. Pinta-ala 4.045 m ² .
KAAVOITUS:	Raision kaupungin teknisen viraston mittausosasto
VALMISTUNUT:	Marraskuussa 1995
ARKKITEHTI:	Arkkitehtitoimisto Stenman-Suominen Ky
URAKOITSIJA:	Tehovasara Oy

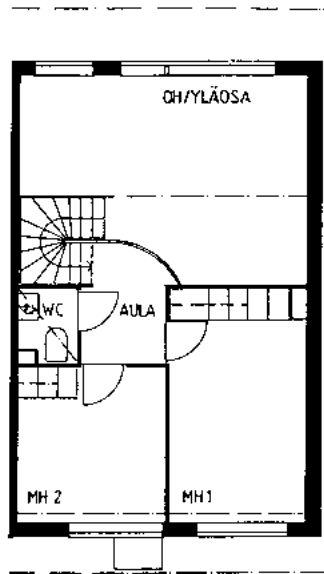
Kohde sijaitsee pientaloalueella, josta on hyvät liikenneyhteydet ja matkaa n. 1 km Raision keskustan kaikkiin palveluihin.



Esitteen asuntojen pohjakuvia, varustelutasoa, rakennustapaa sekä tontin varustelua koskevat tiedot eivät välttämättä ole ajan tasalla. Esitteen tiedot vastaavat mahdollisimman tarkkaan kiinteistön rakennushetkestä tilannetta. Kiinteistön käytön aikana tai jo rakennusaikana on mahdollisesti tehty asuntokohtaisia muutoksia tai tontin olosuhteita on muutettu. Kulloinkin tarjolla olevien asuntojen tiedot voi varmistaa tutustumalla kyseiseen asuntoon Vason asuntokohtaisesti antamien ohjeiden mukaisesti.



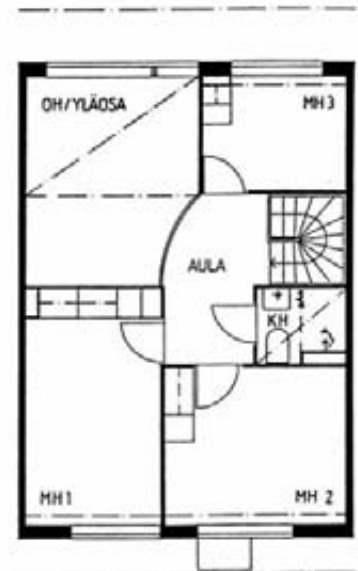
3h + k + s = 83 m²



2. krs

4h + k + s = 103 m²

1. krs



2. krs

HUONEISTOTYYPIT

3h+k+s 83,0 m²A1, A4
 4h+k+s 101,0 m²A2, A3, B5, B6, B7, B8

HUONEISTOT

RAKENNUSTAPASELOSTUS

PERUSTAMINEN JA PIHA

Rakennukset on perustettu teräsbetonipaalu- ja peruspilarien varaan pohjatutkijan ja rakennesuunnittelijan ohjeiden mukaisesti.

Autopaikkoja on yhteensä 16 kpl. Niistä 8 on varustettu lämmityspistorasialla ja sijaitsee autokatoksessa (1 paikka/asunto) sekä 8 autopaikkaa pihalla.

Pihatiet ja pysäköintialueet on asfaltoitu. Lasten leikkialue on varustettu leikkivälineillä. Tontilla on yhteiset tamppaus- ja pyykinkuivaustelineet.

ULKOSEINÄT

Ulkoseinät ovat pääosin tiilipintaisia puurunkoseiniä.

VÄLISEINÄT

Huoneistojen väliset seinät ovat paikalla valettuja teräsbetoniseiniä. Asuntojen kevyet väliseinät ovat gyproc-levypintaisia puu- tai teräsrunkoisia seiniä.

YLÄPOHJA

Yläpohjarakenteena ovat tehdasvalmisteiset kattoristikot, lämpöeristyksenä mineraalivilla.

VESIKATTO

Katteena käytetään betonikattotiiliä.

IKKUNAT

Ikkunat ovat MSEL-mallisia tai SKEL-mallisia puuikkunoita (avattavia tai kiinteälasisia), ja ne on varustettu asianmukaisin tuuletusikkunoin.

OVET

Sisäovet ovat tehdasmaalattuja laakaovia. Saunan ovet ovat lasiaukollisia puukehysovia. Ulko-ovet ovat puuverhottuja ja maalattuja, lämpöeristettyjä ovia. Pihaovet ovat vakiorakenteisia ulospäin aukeavia ikkunaovia.

LATTIAPÄÄLLYSTEET

Asuinhuoneissa, aulassa, tuulikaapissa, keittiössä ja eteisessä on joustovinyylimatto. Kodinhoitohuoneessa, vaatehuoneessa, pesuhuoneessa, saunassa, kylpyhuoneessa ja wc:ssä on 1,5 mm:n vahvuinen muovimatto hitsatuin saumoin.

SEINÄPÄÄLLYSTEET

Tuulikaapin, keittiön, kodinhoitohuoneen, vaatehuoneen, wc:n, aulan ja eteisen seinät ovat maalatut. Kylpyhuoneen ja pesuhuoneen seinät on laatoitettu. Saunan seinät on paneloitu. Muiden huoneiden seinät on tapetoitu, ikkunaseinät on maalattu.

Keittiössä pesupöydän ja työpöydän sekä yläkaappien väli on laatoitettu. Wc:ssä altaiden taustat on laatoitettu.

KATTOPINNOITTEET

Katot ovat maalattuja tai ruiskutasoitettuja betoni- tai gyproc-levykattoja. Saunan ja pesuhuoneen katot ovat puupaneelia.

KALUSTEET

Keittiökaluusteet ovat puusepänteollisuuden vakiomallistoa. Kaikki kalusteet ovat melamiini- tai maalipintaisia vakiokalusteita.

Keittiössä on 4-levyinen liesi ja jää-viileäkaappiyhdistelmä. Kaikkien huoneistojen keittiöissä on tilavaraus ja asennusmahdollisuus astianpesukoneelle sekä toiselle kylmäyksikölle.

LVI- JA SÄHKÖTYÖT

LVI- ja sähkötyöt on toteutettu erikoispiirustusten mukaisesti. Yhtiö on liitetty kaukolämpöverkkoon. Sähkön ja veden kulutus mitataan huoneistokohtaisesti. Saunan pesuhuoneessa on sähköllä toimiva lattialämmitys, ns. mukavuuslämpö.

Rakennukset on varustettu koneellisilla poistotuuletuslaitteilla.

Huoneistoissa on astianpesukonetta ja pyykinpesukonetta varten täyttöhanat.

ANTENNI

Yhtiö on liitetty kaapelitelevisioverkkoon.

YHTEISTILAT

B-talossa on väestönsuoja, jota rauhanaikana käytetään varastotilana. Huoneistoilla on sisäänkäynnin yhteydessä irtaimistovarastot.

