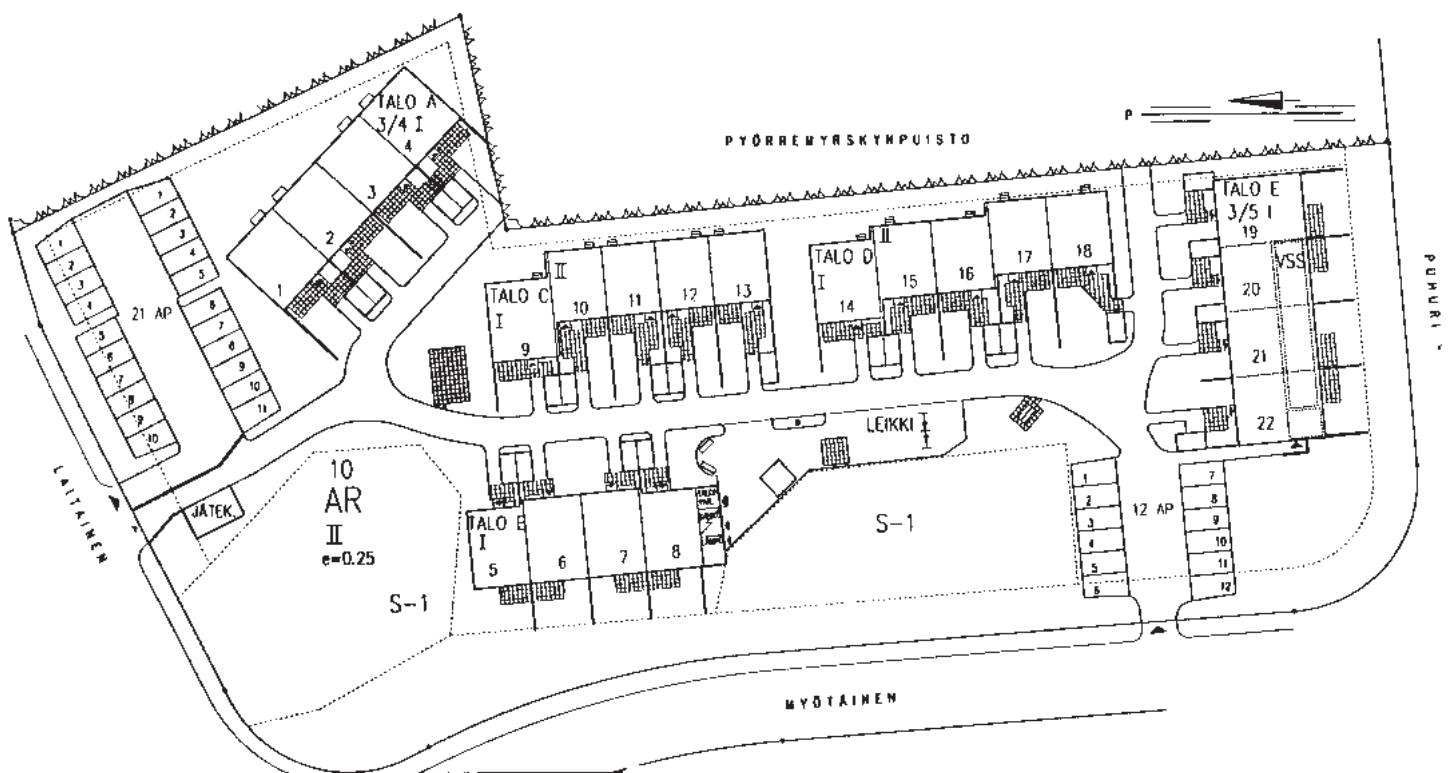
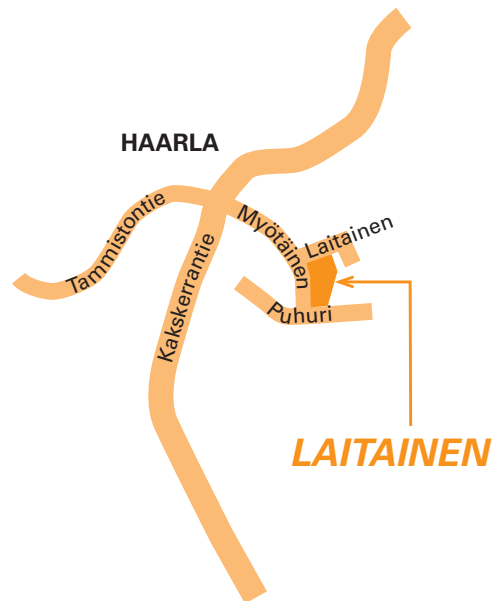




TALOTYYPPI:	Yksi- ja kaksikerroksisia rivitaloja, 5 taloa, 22 asuntoa
SIJAINTI:	Hirvensalon Haarlan alueella
OSOITE:	Laitainen 1, 20900 TURKU
TONTTI:	Turun Haarlan alueella kortteli 10, tontti 1. Tontin pinta-ala 8.305 m ² .
KAAVOITUS:	Turun kaupungin kiinteistöviraston kaavoitusosasto
VALMISTUNUT:	Touko-elokuussa 1997
ARKKITEHTI:	Vahtera Arkkitehdit Oy
URAKOITSIJA:	Tehovasara Oy

Kohde sijaitsee luonnonkauniilla ja metsäisellä tontilla Hirvensalossa. Matkaa Turun keskustaan on n. 8 km. Hirvensalon liikekeskus palveluineen ja ala-asteen koulu sijaitsevat puolimatka kaupungin keskustaan. Palvelut Hirvensalossa tulevat koko ajan paremmiksi ja monipuolisemmiksi.



	TALO A	TALO B	TALO C	TALO D	TALO E
2H+KK+S 50,0m ²	--	5, 8,	--	TALO --	--
2H+K+S 57,0m ²	--	6, 7,	9,	14,	--
3H+K+S 82,0m ²	--	--	11, 12,	--	--
3H+K+S 82,5m ²	--	--	10, 13,	--	--
4H+K+S 92,5m ²	2, 3,	--	--	--	--
4H+K+S 93,5m ²	1, 4,	--	--	--	--
4H+K+S 94,5m ²	--	--	--	16, 17,	--
4H+K+S 95,5m ²	--	--	--	15, 18,	--
5H+K+S 100,0m ²	--	--	--	--	20, 21,
5H+K+S 101,0m ²	--	--	--	--	19, 22,

Esitteen asuntojen pohjakuvia, varustelutasoa, rakennustapaa sekä tontin varustelua koskevat tiedot eivät välttämättä ole ajan tasalla. Esitteen tiedot vastaavat mahdollisimman tarkkaan kiinteistön rakennushetkestä tilannetta. Kiinteistön käytön aikana tai jo rakennusaikana on mahdollisesti tehty asuntokohtaisia muutoksia tai tontin olosuhteita on muutettu. Kulloinkin tarjolla olevien asuntojen tiedot voi varmistaa tutustumalla kyseiseen asuntoon Vason asuntokohtaisesti antamien ohjeiden mukaisesti.

2h + kk + s = 50,0 m²

Huoneisto B5,
peilikuva B8



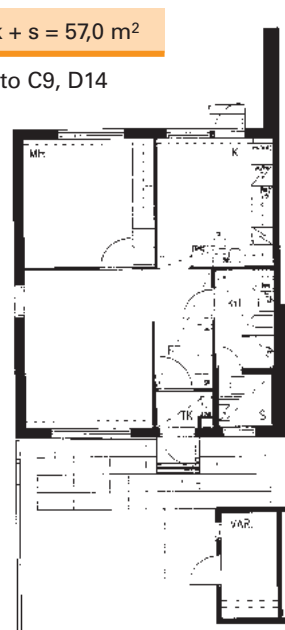
2h + k + s = 57,0 m²

Huoneisto B6,
peilikuva B7



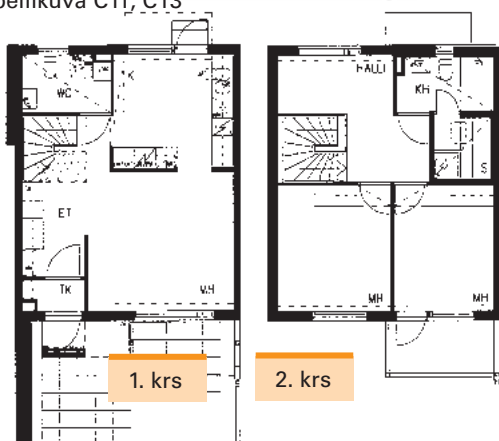
2h + k + s = 57,0 m²

Huoneisto C9, D14



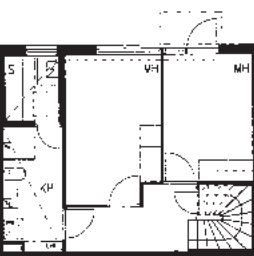
3h + k + s = 82,5 ja 82,0 m²

Huoneisto C10, C12,
peilikuva C11, C13



1. krs

2. krs



4h + k + s = 93,5 ja 92,5 m²

Huoneisto A1, A4,
peilikuva A2, A3

2. krs

1. krs

4h + k + s = 95,5 ja 94,5 m²

Huoneisto D15, D17,
peilikuva D16, D18



1. krs

2. krs

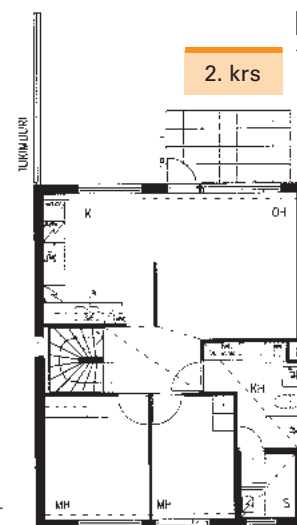
5h + k + s = 101,0 ja 100,0 m²

Huoneisto E19, E21,
peilikuva E20, E22



1. krs

2. krs



HUONEISTOTYYPIT

HUONEISTOT

HUONEISTOTYYPIT

HUONEISTOT

2h+kk+s	50,0 m ²B5, B8
2h+k+s	57,0 m ²B6, B7, C9, D14
3h+k+s	82,0 m ²C11, C12
3h+k+s	82,5 m ²C10, C13
4h+k+s	92,5 m ²A2, A4

4h+k+s	93,5 m ²A1, A3
4h+k+s	94,5 m ²D16, D17
4h+k+s	95,5 m ²D15, D18
5h+k+s	100,0 m ²E20, E21
5h+k+s	101,0 m ²E19, E22

RAKENNUSTAPASELOSTUS

PERUSTAMINEN JA PIHA

- rakennukset on perustettu pohjatutkijan ja rakennesuunnittelijan ohjeiden mukaan joko paalujen tai maanvaraisen pohjalaatan varaan
- asuntokohtainen autopaikka on varustettu autolämmityspistorasialla, tontilla on yhteensä 33 autopaikkaa
- huoneistokohtaiset pihat on aidattu asemapiirroksen mukaisesti
- nurmikot ja istutukset on tehty erikoissuunnitelman mukaisesti
- pihatiet ja pysäköintialueet on asfaltoitu
- lasten leikkialueella on leikkivälineinä mm. keinu, hiekkalaatikko, jousihevonon, kiipeilyteline, liukumäki ja puistonpenkit
- tontilla on lipputanko sekä yhteiset tamppaus- ja pyykin-kuivaustelineet
- jokaisella asunnolla on sisäänkäynnin yhteydessä huoneistokohtainen varasto
- varastossa ei ole lämmitystä eikä lämpöeristeitä

ULKOSEINÄT

- ulkoseinät ovat puurunkoisia tiili- ja osittain lautaverhoiltuja seinä, lämmöneristeen paksuus on 155 mm.

VÄLISEINÄT

- huoneistojen väliset seinät ovat paikalla valettuja teräsbetoniseiniä
- kevyet väliseinät ovat gyproc-levypintaisia, teräsrunkoisia, 70 mm paksuisia seinä
- pesuhuoneiden kevyet väliseinät ovat 90 mm siporex-seiniä

YLÄPOHJA

- yläpohjan kantavat rakenteet on toteutettu tehdasvalmisilla ristikoilla
- yläpohjan lämmöneristeen paksuus on 250 mm

VESIKATTO

- vesikatteena käytetään betonikattotiiltä

PARVEKKEET

- parvekkeet on tehty teräsrunkorakenteisina
- parvekkeen lattia on kestopuurakenteinen
- kaiteet ovat hienosahattua puuta teräskäsijohteella

IKKUNAT

- ikkunat ovat 3-lasisia, sisään avattavia, MSEL-tyyppisiä, tehdasmaalattuja, puu-alumiini-ikkunoita

VÄLIOVET

- sisäövet ovat tehdasmaalattuja, huullettuja laakaovia
- saunan ovet ovat lasiaukollisia puukehysovia
- ulko-övet ovat lämpöeristettyjä tehdasmaalattuja ovia
- parvekkeen ovet puu-alumiini-ikkunoivia

LATTIAPÄÄLLYSTEET

- asuinhuoneissa, keittiössä ja eteistiloissa on joustovinyylimatto
- pesuhuoneiden ja saunan lattiat on laatoitettu
- wc:ssä ja kodinhoitohuoneessa on 1,5 mm vahvuinen muovimatto hitsatuin saumoin

SEINÄPÄÄLLYSTEET

- ikkunaseinät ovat maalatut
- erillisen wc:n, kodinhoitohuoneen, vaatehuoneen, eteisen, keittiön ja tuulikaapin seinät ovat maalatut
- pesuhuoneiden seinät on laatoitettu
- saunan seinät on paneloitu
- muiden huoneiden seinät on tapetoitu
- keittiöissä pesupöydän ja työpöydän sekä yläkaappien väli, samoin kodinhoitohuoneen ja erillisten wc:eiden pesuallaiden taustat on laatoitettu

KATTOPINNOITTEET

- katot ovat maalattuja tai ruiskutasoitettuja betoni- ja gyproc-levykattoja
- saunan ja pesuhuoneen katot ovat puupaneelia

KALUSTEET

- keittiökaluusteet ovat Novart Oy:n tuotannosta mallia Kivitasku, valkoinen melamiinipintainen runko, ovet valkoista laminaattia pyökkireunalistalla
- muut kalusteet ovat saman tehtaan mallia Västäräkki, valkoisia melamiinipintaisia vakiokalusteita
- keittiössä on 4-levyinen liesi ja jää-viileäkaappi
- kaikkiin huoneistoihin on varattu keittiökaluusteisiin asennusmahdollisuus astianpesukoneelle sekä 2h+k+s ja sitä suuremmissa huoneistoissa on tilavaraus toiselle kylmäyksikölle

LVI- JA SÄHKÖTYÖT

- kiinteistö on liitetty kaukolämpöverkkoon
- lämmitys tapahtuu vesikiertoisella patterilämmityksellä
- saunan ja pesuhuoneen lattiassa on sähköllä toimiva ns. mukavuuslämpö
- sähkön kulutus mitataan huoneistokohtaisesti
- rakennuksissa on koneellinen huoneistokohtainen ilmanvaihto
- keittiössä on astianpesukonetta sekä pesuhuoneessa tai kodinhoitohuoneessa pyykinpesukonetta varten täyttöhana
- kiinteistöissä on järjestelmä, joka mahdollistaa kulutetun veden mittaamisen huoneistokohtaisesti

ANTENNI

- kiinteistö on liitetty kaapelitelevisiojärjestelmään

YHTEISTILAT

- E-talossa sijaitsee yhtiön S1-luokan väestönsuoja, jota käytetään rauhan aikana ulkoiluvälinevarastona
- B-talossa on kiinteistön tekniset tilat ja talovarasto

