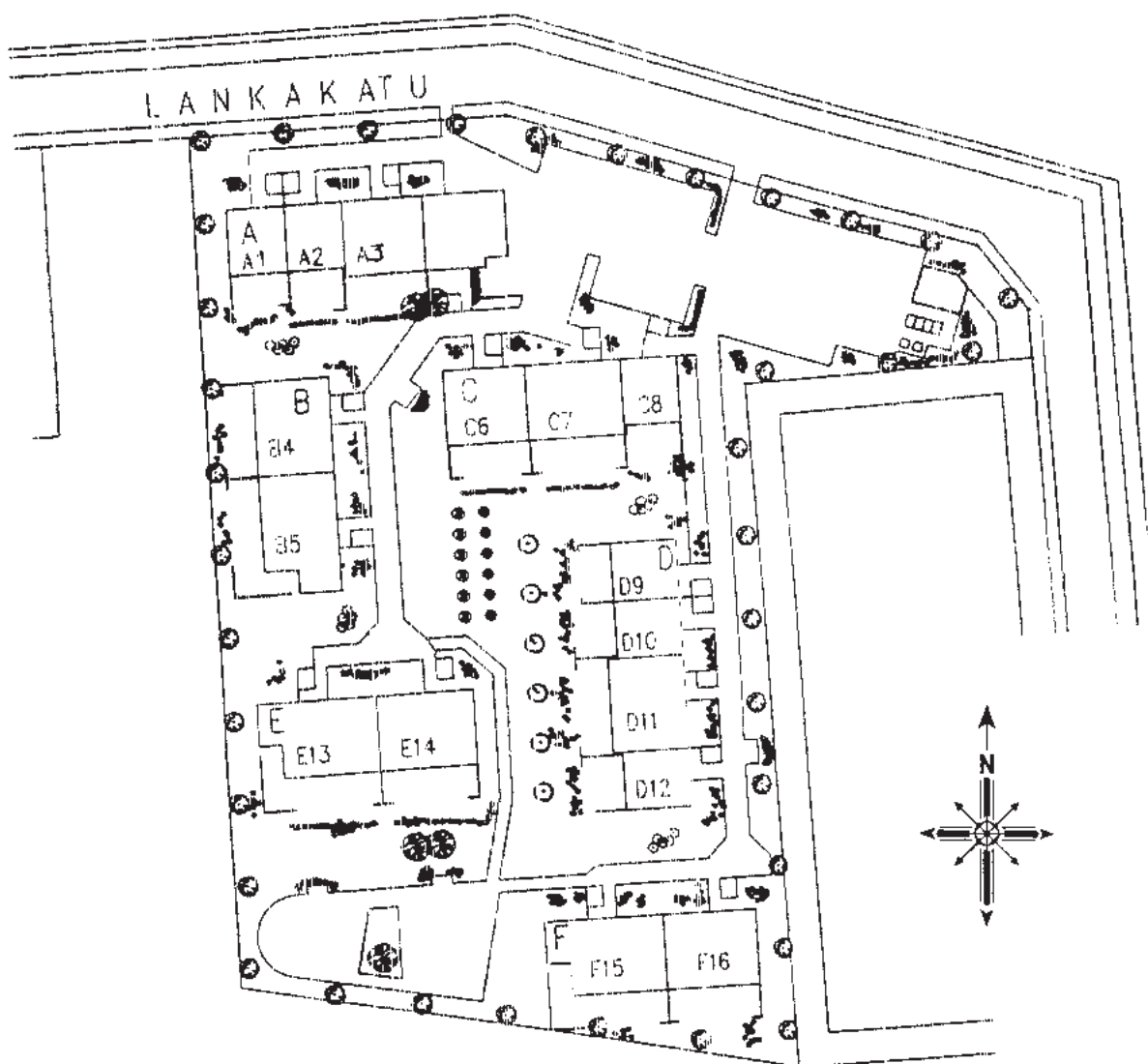




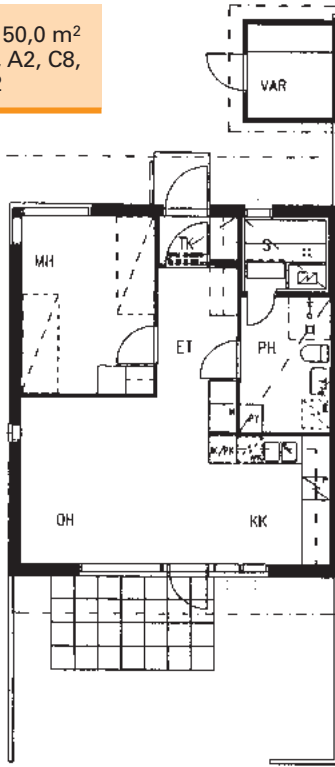
TALOTYYPPI:	Yksikerroksisia rivitaloja, 6 taloa, 16 asuntoa
SIJAINTI:	Kaarinan Littoisten alueella
OSOITE:	Lankakatu 2, 20660 LITTOINEN
TONTTI:	Kaarinan kaupungin Ravattulan kylän kortteli 2309, tontti 3. Tontin pinta-ala 7.666 m ²
KAAVOITUS:	Kaarinan kaupungin kaavoitustoimisto
VALMISTUNUT:	Tammikuussa 1999
ARKKITEHTI:	Arkkitehtitoimisto Hannu Kuusela Oy
URAKOITSIJA:	Hartela Oy

Littoinen on mukavaa asuinseutua. Peruspalvelut ovat lähellä: päiväkoti, ala-asteen koulu, monitoimitalon ja vanhusten palvelukeskuksen erilaiset mahdollisuudet sekä Littoistenjärven rannat. Varissuon kauppakeskukseen on matkaa noin kilometri ja Kaarinan keskusta noin 5 km.

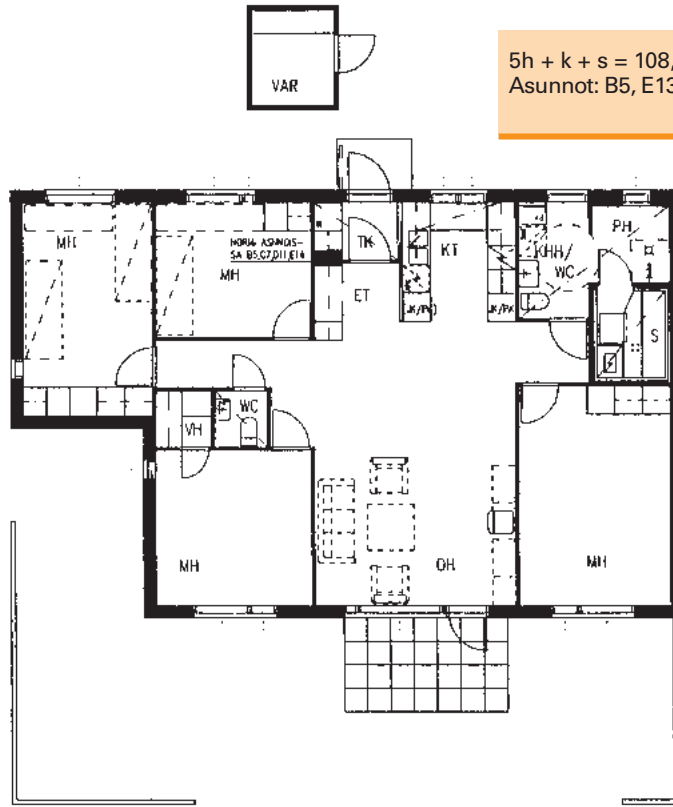


Esitteen asuntojen pohjakuvia, varustelutasoa, rakennustapaa sekä tontin varustelua koskevat tiedot eivät välttämättä ole ajan tasalla. Esitteen tiedot vastaavat mahdollisimman tarkkaan kiinteistön rakennushetkestä tilannetta. Kiinteistön käytön aikana tai jo rakennusaikana on mahdollisesti tehty asuntokohtaisia muutoksia tai tontin olosuhteita on muutettu. Kulloinkin tarjolla olevien asuntojen tiedot voi varmistaa tutustumalla kyseiseen asuntoon Vason asuntokohtaisesti antamien ohjeiden mukaisesti.

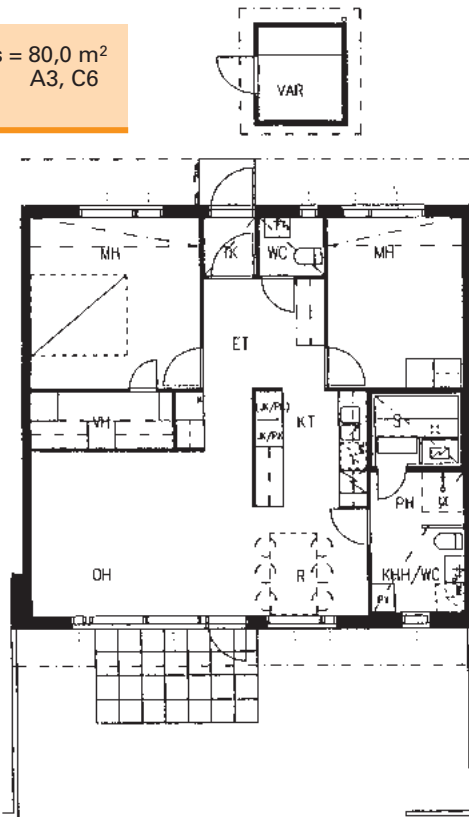
2h + kk + s = 50,0 m²
Asunnot: A1, A2, C8,
D9, D10, D12



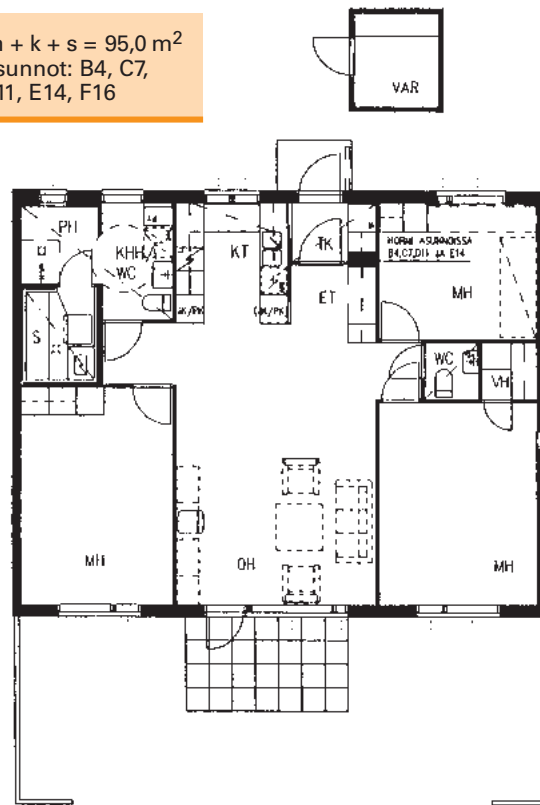
5h + k + s = 108,0 m²
Asunnot: B5, E13, F15



3h + k + s = 80,0 m²
Asunnot: A3, C6



4h + k + s = 95,0 m²
Asunnot: B4, C7,
D11, E14, F16



HUONEISTOTYYPIT HUONEISTOT

2h+kk+s	50,0 m ²	A1, A2, C8, D9, D10, D12
3h+k+s	80,0 m ²	A3, C6
4h+k+s	95,0 m ²	B4, C7, D11, E14, F16
5h+k+s	108,0 m ²	B5, E13, F15

RAKENNUSTAPASELOSTUS

PERUSTAMINEN JA PIHA

- rakennukset on perustettu pohjatutkimuksen ja rakenne-suunnitelmien mukaan
- jokaista huoneistoa varten on varattu kaksi autopaikkaa, joista toinen on varustettu autosähkölämmitysrasiolla
- autopaikoitusalueet ja pihatiet on asfaltoitu
- tontilla on omalla alueellaan jäteastiat jätteiden lajittelua varten
- tontin vastakkaisessa kulmassa on lasten leikkialue varusteineen sekä penkkiryhmä aikuisille
- tontilla on pyykinkuivausteline ja tamppaustelineitä sekä lipputanko

ULKOSEINÄT

- ulkoseinät ovat pääosin puurunkoisia seiiniä, joissa ulkopuolen verhouksena on osin poltettu tiili ja osin hienosahattu ulkoverhouspaneeli
- ulkoseinän sisäpinnassa on gyproc-levy
- ulkoseinän lämmöneristeen paksuus on 155 mm
- rakennusten päädyissä vaakapykälien kohdalla on betoniseinä, jonka ulkopuolella on lämpöeristys ja tiiliverhous, osin paneeliverhous

VÄLISEINÄT

- huoneistojen väliseinät ovat 180 mm paksuisia betoniseiniä
- kevyet väliseinät ovat gyproc-levypintaisia teräsrunkoisia 70 mm:n paksuisia seiiniä tai vastaavia

YLÄPOHJA

- yläpohjan kantavat rakenteet on tehty tehdasvalmisteisilla ristikoilla
- yläpohjan eristeenä on puhallusvilla 250 mm

VESIKATTO

- vesikatteena on betonikattotiili

ULKO-OLESKELUTILAT

- kaikissa asunnoissa on laatoitettu ulko-oleskelutila

VARASTOT JA VÄESTÖNSUOJA

- jokaisella huoneistolla on oma eristämätön ulkoiluvälinevarasto sisäänkäynnin vieressä
- lisäksi A-rakennuksessa olevassa väestösuojassa on jokaiselle huoneistolle komero

IKKUNAT

- ikkunat ovat 3-lasisia MSE-ikkunoita
- puuosat ovat valkoiseksi maalattuja

OVET

- sisäovet ovat tehdasmaalattuja, huullettuja kovalevyovia
- saunan ovet ovat puurunkoisia lasiovia
- pihaovet ovat ulos avautuvia lasiaukkoisia muoviovia
- ulko-ovet ovat lämpöeristettyjä, tehdasmaalattuja mäntypaneeliovia varustettuna lasiaukoin

LATTIAPÄÄLLYSTEET

- olohuoneessa, eteisessä, makuuhuoneissa, keittiössä, keittokomerossa, vaatehuoneessa ja tuulikaapissa on joustovinyylimuovimatto
- kodinhoitohuone/wc-tilassa ja erillisessä wc:ssä on homogeeninen muovimatto hitsatuin saumoin
- pesuhuoneessa ja saunassa on klinkkerilaatoitus ja sähköinen lattialämmitys (mukavuuslämpö)

SEINÄPÄÄLLYSTEET

- ikkunaseinät ovat maalatut
- muut asuinhuoneiden seinät on tapetoitu
- keittiön, keittokomeron, eteisen, tuulikaapin ja vaatehuoneen kaikki seinät ovat maalatut
- pesuhuoneen seinät on laatoitettu, laatoituksessa on väiraita
- kodinhoitohuoneen/wc-tilan ja erillisen wc:n seinät ovat maalatut, altaan taustoissa 3 x 5 laattaa
- keittiössä ja keittokomerossa pesupöydän/työpöydän ja yläkaappien väli on laatoitettu
- käytettävä laatta on kiiltävälasitteinen laatta, lajitelma 2
- saunan seinät on paneloitu

KATTOPINNOITTEET

- katot ovat pääosiltaan ruiskutasoitettuja
- osa katoista on tasoitettu sileäksi ja maalattu
- saunan, pesuhuoneen ja kodinhoitohuone/wc-tilan alakatot ovat kuusipaneelia
- muut alas lasketut katot tehdään gyproc-levystä

KALUSTEET JA LAITTEET

- kaikki kalusteet ovat tehdasmaalattuja tai melamiinipintaisia vakiokalusteita
- keittiökaluusteet ovat puusepänteollisuuden vakiomallistoa
- keittiökaluusteiden ovet ovat melamiinipintaiset PVC-tammilistoin
- keittiössä ja pienemmissä keittokomeroissa on 4-levyinen vakioliesi ja liesikupu sekä jää/pakastinkaappi
- kaikkiin huoneistoihin on varattu keittiökaluusteisiin tila astianpesukoneelle ja 3-5h+k+s asunnoissa on lisäksi tila toiselle kylmäkalusteelle
- jokaisessa huoneistossa on valaisimella varustettu peili-kaappi kodinhoitohuone/wc-tilassa tai pesuhuoneessa

LVI- JA SÄHKÖTYÖT

- huoneistoissa on huoneistokohtainen ilmastoinnin huippuimuri
- kiinteistössä on oma lämpökeskus
- kohde on liitetty kaapelitelevisiojärjestelmään
- sähkö mitataan huoneistokohtaisesti
- kiinteistössä on huoneistokohtaiset vesimittarit
- pyykinpesukonetta ja astianpesukonetta varten on viemärointi ja hana kaikissa asunnoissa

