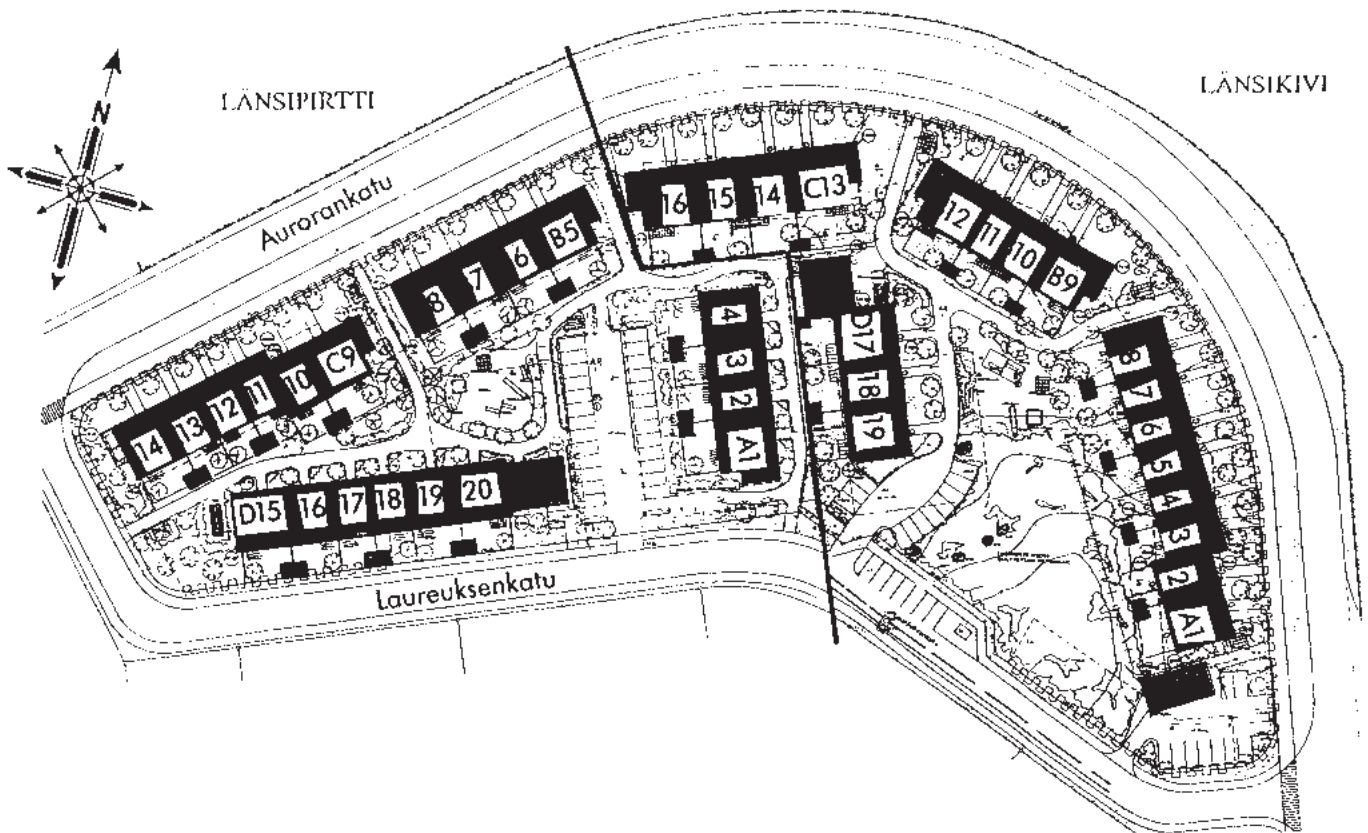
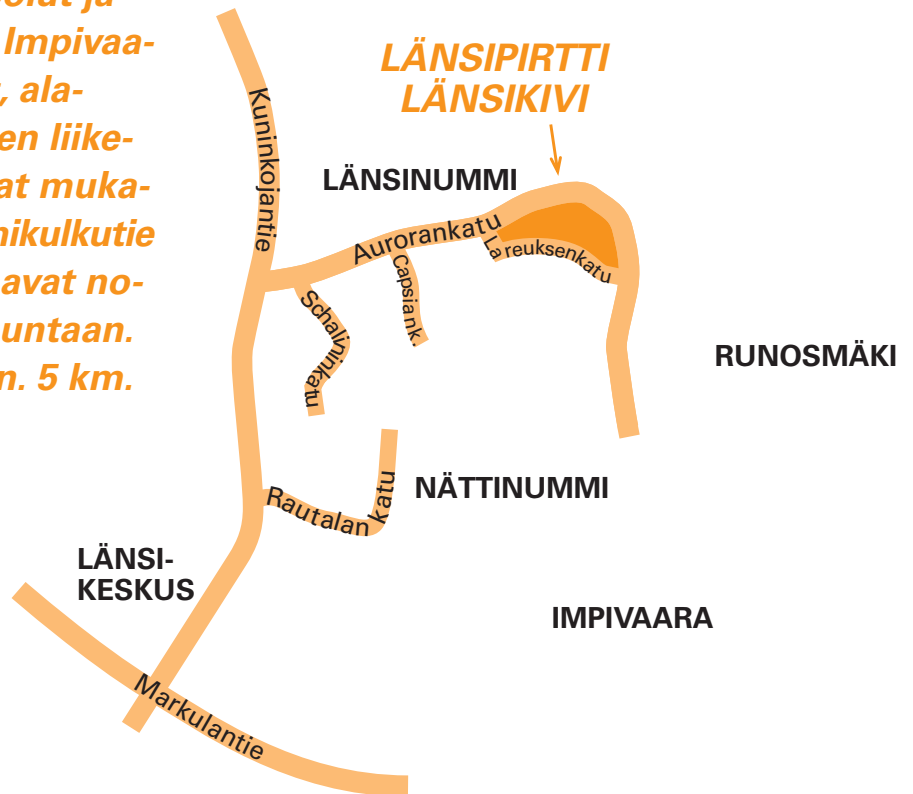


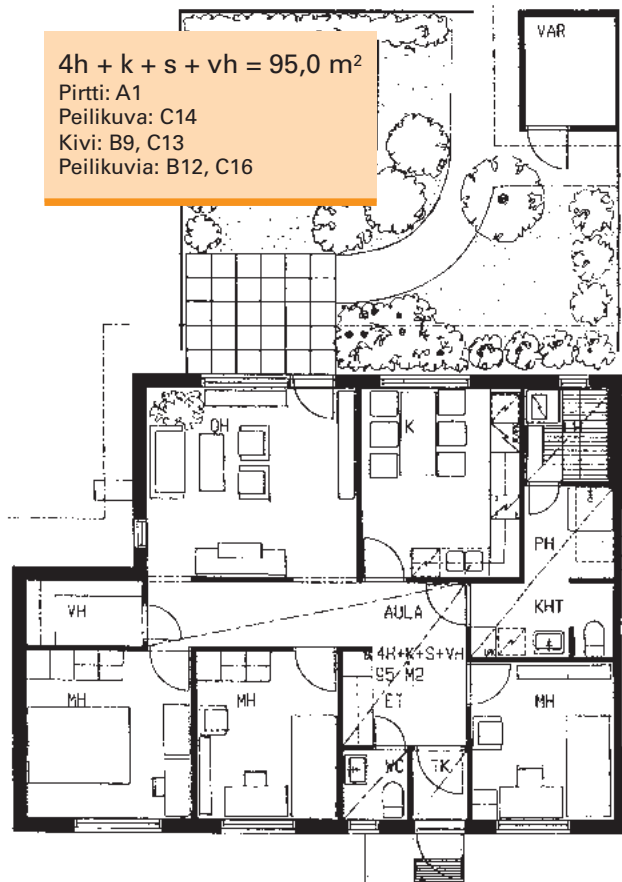
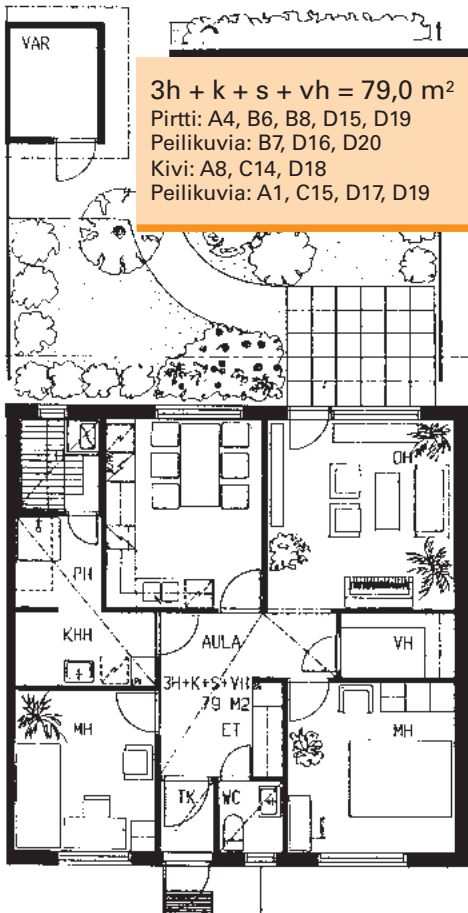
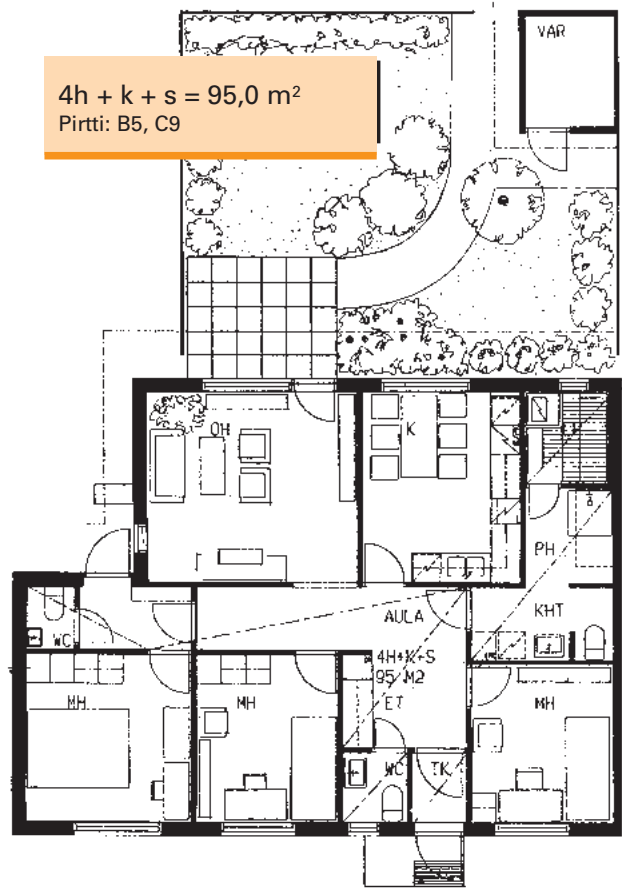
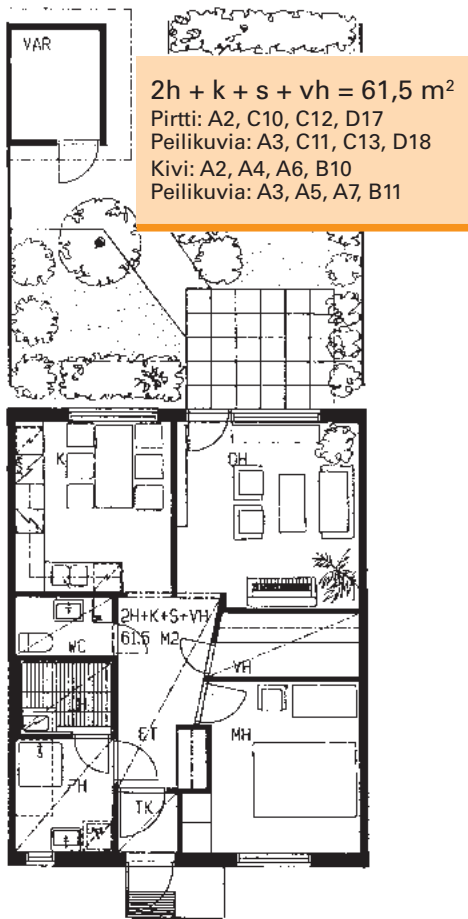


TALOTYYPPI:	Yksikerroksisia rivitaloja 8 kpl, 39 asuntoa
SIJAINTI:	Turun Länsinummen alueella
OSOITE:	Laureuksenkatu 1 (Länsikivi) ja Laureuksenkatu 3 (Länsipirtti), 20320 Turku
TONTTI:	Turun kaupungin Runosmäen kaupunginosan kortteli 85. Länsikivi: tontti 2, pinta-ala 8.614 m ² . Länsipirtti: tontti 1 tontin pinta-ala 7.303 m ² .
KAAVOITUS:	Turun kaupungin kiinteistöviraston kaavoitusosasto
VALMISTUNUT:	Kesäkuu 1995 - helmikuu 1996
ARKKITEHTI:	Arkkitehtitoimisto Casagrande & Haroma Oy
URAKOITSIJA:	Hartela Oy

Länsinummen alueen lenkkipolut ja metsät ympäröivät kohdetta. Impivaaran urheilukeskus, päiväkodit, ala-asteen koulu ja Länsikeskuksen liikekeskus palveluineen sijaitsevat mukavalla etäisyydellä kohteesta. Ohikulkutie ja Länsikeskuksen kadut takaavat nopeat liikenneyhteydet joka suuntaan. Matkaa Turun keskusta on n. 5 km.



Esitteen asuntojen pohjakuvia, varustelutasoa, rakennustapaa sekä tontin varustelua koskevat tiedot eivät välttämättä ole ajan tasalla. Esitteen tiedot vastaavat mahdollisimman tarkkaan kiinteistön rakennushetkestä tilannetta. Kiinteistön käytön aikana tai jo rakennusaikana on mahdollisesti tehty asuntokohtaisia muutoksia tai tontin olosuhteita on muutettu. Kulloinkin tarjolla olevien asuntojen tiedot voi varmistaa tutustumalla kyseiseen asuntoon Vason asuntokohtaisesti antamien ohjeiden mukaisesti.



Länsipirtti

HUONEISTOTYYPIT HUONEISTOT

2h+k+s	61,5 m ²	A2, A3, C10, C11, C12, C13, D17, D18
3h+k+s	79,0 m ²	A4, B6, B7, B8, D15, D16, D19, D20
4h+k+s	95,0 m ²	B5, C9
4h+k+vh+s	95,0 m ²	A1, C14

Länsikivi

HUONEISTOTYYPIT HUONEISTOT

2h+k+s	61,5 m ²	A2, A3, A4, A5, A6, A7, B10, B11
3h+k+s	79,0 m ²	A1, A8, C14, C15, D17, D18, D19
4h+k+vh+s	95,0 m ²	B9, B12, C13, C16

RAKENNUSTAPASELOSTUS

PERUSTUKSET

- rakennukset on perustettu rakennesuunnitelmien mukaisesti pääosin teräsbetonisille tukipaaluille sekä osittain kallion varaan
- alapohja on betonirakenteinen
- lämmöneristeenä ja routasuojauksena on styrox-solumuovilevy

YLÄPOHJA

- kateaineena on betonikattotiili
- katonkannattajina on puurakenteiset ristikkokannattajat
- lämmöneristeenä on puhallusvilla

ULKOSEINÄT

- julkisivut ovat pääosin tiiliverhottuja, osin kevennyksenä puuverhous
- lämpöeristeenä mineraalivilla
- ulkoseinät ovat puurunkoisia
- sisustuslevynä on gyproc-levy

VÄLISEINÄT

- huoneistojen väliset seinät ovat betonia
- huoneiden väliset kevyet väliseinät ovat metallirukoisia gyproc-levyseinä

IKKUNAT

- tehdasvalmisteiset, 3-lasiset, puurakenteiset, tehdasmaalattut, sisäänaukeavat ikkunat, tarvittavassa määrin tuuletusheloin varustetut

OVET

- asuntojen pääsisäänkäyntiovet ovat maalattuja, puurakenteisia, lämpöeristettyjä, tehdasvalmisteisiä ovia
- pihaovet ovat tehdasvalmisteisiä lasiaukollisia ovia
- asuntojen sisäovet ovat pääosin tehdasvalmisteisiä, huullettuja, laakapintaisia, tehdasmaalattuja ovia
- löylyhuoneen ovi on puukehyksinen lasiovi

KALUSTEET

- keittiöiden kaapistot ovat tehdasmaalattuja, tehdasvalmisteisiä kalusteita, ovien ulkopintana melamiini tai tehdasmaalaus
- keittiöissä työpöytätasot ovat laminaattipintaisia
- keittiöiden pesupöydät ovat ruostumatonta terästä
- muiden huoneiden kaapistot ovat tehdasvalmisteisiä, tehdasmaalattuja tai melamiinipintaisia

LAITTEET

- sähköliesi on uunillinen ja 4-levyinen, leveys 50 cm ja väri valkoinen
- jää-pakastinkaappiyhdistelmän tilavuus on n. 330 litraa (valkoinen)
- lieden päällä liesikupu
- löylyhuoneessa on sähkötoiminen kiuas

VARAUKSET

- keittiössä on hanallinen varaus astianpesukoneelle
- keittiössä on varaus toiselle kylmäyksikölle
- asunnoissa on hanallinen varaus pyykkipesukoneelle

LATTIAT

- tuulikaapissa, eteisessä, olo- ja makuuhuoneissa, vaatehuoneessa sekä keittiössä on joustovinyylimatto
- pesu- ja löylyhuoneessa sekä wc:ssä on kosteantilan muovimatto

SEINÄT

- keittiöissä on tasojen taustalla (kalustevälissä) laatoitus
- pesuhuoneiden seinät on laatoitettu
- löylyhuoneen seinissä on paneeliverhous
- wc:ssä altaan taustalla on laatoitus
- makuu- ja olohuoneen seinät on tapetoitu ja ikkunaseinät maalattu
- keittiön, eteisen, vaatehuoneen ja tuulikaapin seinät on maalattu

KATOT

- pesu- ja löylyhuoneissa on paneelikatot
- muissa asuintiloissa on katossa ruiskutasoite tai maalaus

LVIS-LAITTEET

- kiinteistö on kytketty kaukolämpöverkkoon
- asunnoissa on vesikiertoiset lämpöpatterit
- asuntokohtainen koneellinen poistoilmanvaihto
- vesihanoina 1-otesekoittajat
- bidee-suihkut wc-istuinten yhteydessä
- käsienpesuoltaat ja wc-istuimet ovat vakiovalmisteisia
- loisteputkivalaisimet keittiön, pesuhuoneen ja wc:n seinävalaisimina
- jokaisella huoneistolla on oma lämmityspistorasialla varustettu autopaikka
- asunnot on liitetty kaapeli-tv-verkkoon

MITTAUKSET

- kiinteistössä on huoneistokohtaiset vedenkulutuksen mittarit
- sähkönkulutus mitataan huoneistokohtaisesti

ULKOALUEET

- Länsikiven paikoitus on jaettu tontille kahdelle alueelle, yhteensä 25 paikkaa
- Länsipirtin paikoitusalue on asemapiirroksen mukaisesti yhdellä alueella, 23 paikkaa
- leikkialueet on tehty sorapintaisina, kummallakin tontilla on oma leikkialue varusteineen
- istutukset ja nurmikkoalueet on toteutettu asemapiirroksen mukaisesti
- kiinteistön väestönsuojat sijaitsevat molemmilla tonteilla D-talojen yhteydessä. Rauhanajan käytössä se on Länsipirtissä polkupyöräsuojana ja Länsikivessä koko kiinteistön asuntojen huoneistokohtaisina irtaimistovarastoina
- polkupyörien säilytykseen tarkoitettu rakennus on Länsikiven tontilla A-talon vieressä olevan jätekatoksen yhteydessä

PIHAVARUSTEET

- asuntojen sisäänkäynnin yhteydessä on huoneistokohtainen varastorakennus
- kummallakin tontilla on pyykinkuivaustelineet, tamppauslineet, jäte-, lajittelu- ja kompostointiastiat
- kiinteistön yhteinen lipputanko on Länsikiven tontilla

