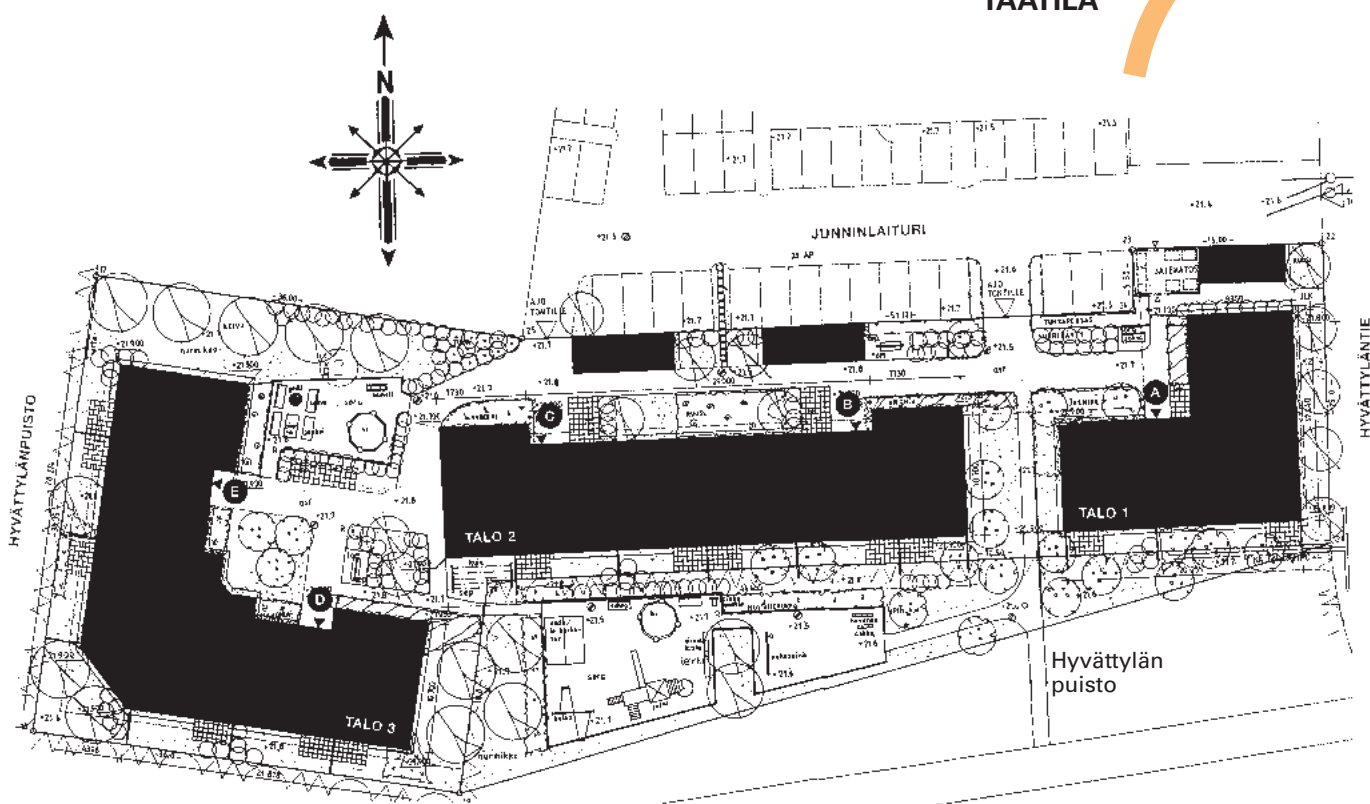


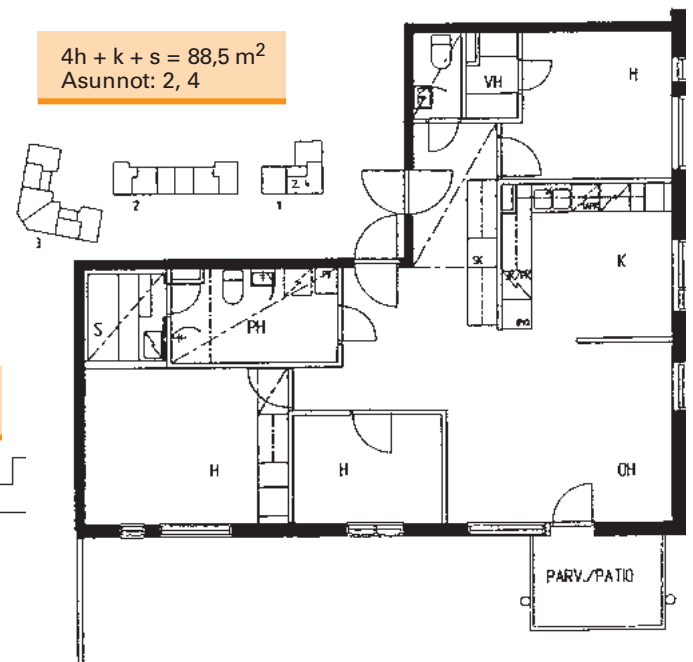
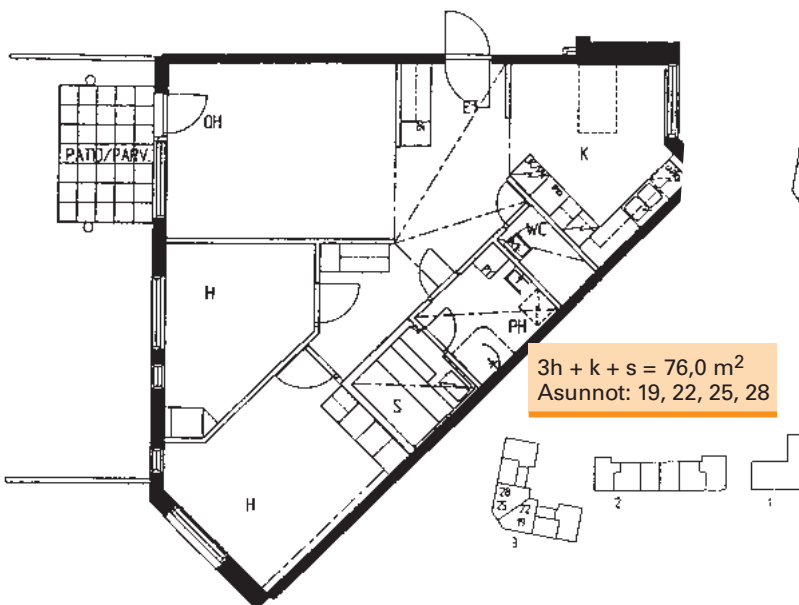
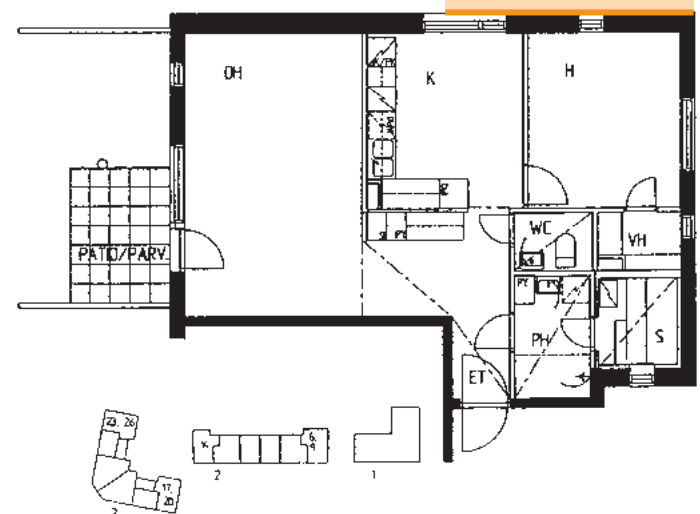
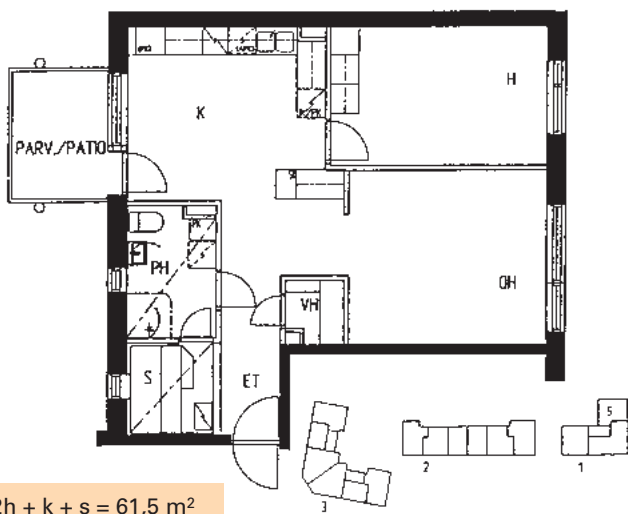
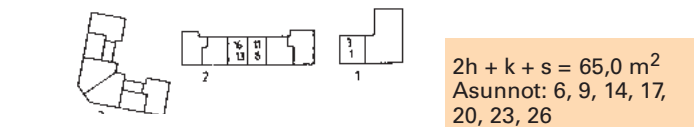
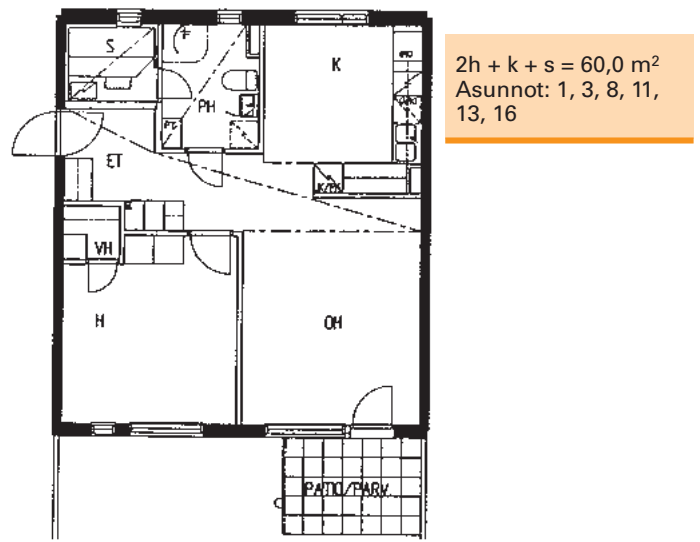
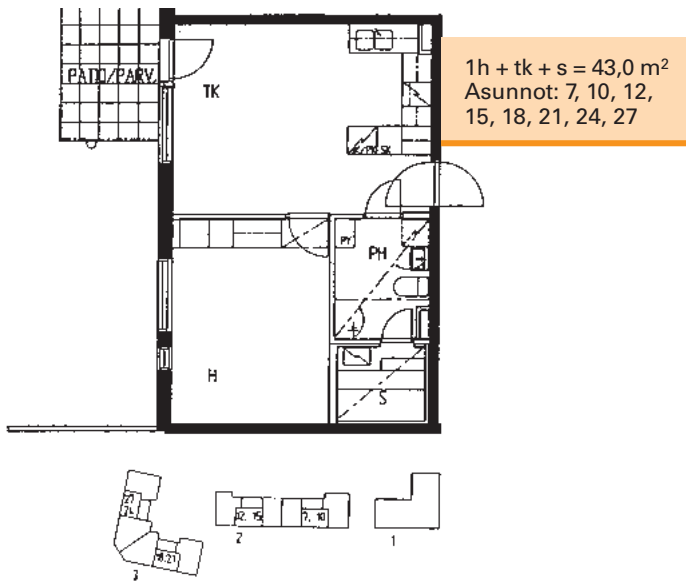


- TALOTYYPPI:** Pienkerrostaloja, 2 kerroksisia, 3 taloa, 28 asuntoa
- SIJAINTI:** Lieto, keskusta
- OSOITE:** Hyvättyläntie 16 A, 21420 LIETO
- TONTTI:** Liedon kunnan pappilan kylän kortteli 11141, tontti 2.
Tontin pinta-ala 2.840 m²
- KAAVOITUS:** Liedon kunnan ympäristöosasto
- VALMISTUNUT:** Marraskuussa 1994
- ARKKITEHTI:** Arkkitehtitoimisto Sigge Ky
- URAKOITSIJA:** HV-Rakennus Oy

Vasolla on kolme 1990-luvun puolivälissä valmistunutta kiinteistöä aivan lähellä Liedon kunnantaloa. Liedon Lehdokki on yksi niistä. Lehdokkia ympäröi kahdelta sivulta Hyvättylänpuisto, naapuritontilla oleva Vason kiinteistö ja Hyvättyläntie. Liedon keskustan palvelut eivät voisi juuri lähempänä olla. Kivenheiton päässä ovat kunnantalon lisäksi kaupat, koulut, kirjasto, kirkko, terveyskeskus, päiväkotit, jne....



Esitteen asuntojen pohjakuvia, varustelutasoa, rakennustapaa sekä tontin varustelua koskevat tiedot eivät välttämättä ole ajan tasalla. Esitteen tiedot vastaavat mahdollisimman tarkkaan kiinteistön rakennushetkestä tilannetta. Kiinteistön käytön aikana tai jo rakennusaikana on mahdollisesti tehty asuntokohtaisia muutoksia tai tontin olosuhteita on muutettu. Kulloinkin tarjolla olevien asuntojen tiedot voi varmistaa tutustumalla kyseiseen asuntoon Vason asuntokohtaisesti antamien ohjeiden mukaisesti.



HUONEISTOTYYPIT

HUONEISTOT

1h+tk+s 43,0 m².....B7, B10, C12, C15, D18, D21, E24, E27
2h+k+s 60,0 m².....A1, A3, B8, B11, C13, C16
2h+k+s 61,5 m².....A5

HUONEISTOTYYPIT

HUONEISTOT

2h+k+s 65,0 m².....B6, B9, C14, D17, D20, E23, E26
3h+k+s 76,0 m².....D19, D22, E25, E28
4h+k+s 88,5 m².....A2, A4

RAKENNUSTAPASELOSTUS

PERUSTAMINEN JA PIHA

- rakennukset on perustettu teräsbetonipaalujen varaan pohjatutkijan ja rakennesuunnittelijan ohjeiden mukaan
- autopaikkoja on yhteensä 28 kpl, 1 autolämmityspistorasiassa varustettu paikka asuntoa kohden
- pihatiet ja pysäköintialueet on asfaltoitu
- tontilla on kaksi leikkialuetta lapsille sekä aikuisille grillaus- ja oleskeluryhmä
- lasten leikkialueilla on kokoelma leikkivälineitä
- tontilla on yhteiset tamppaus- ja pyykinkuivaustelineet sekä lipputanko
- jätekatoksessa on jäteastiat jätteiden lajittelua varten

ULKOSEINÄT

- ulkoseinät ovat pääosin tiilipintaisia betoni- tai puurunkoisia seinä

VÄLISEINÄT

- huoneistojen väliset seinät ovat teräsbetonista
- kevyet väliseinät ovat gyproc-levypintaisia teräsrunkaisia seinä
- kosteiden tilojen kevyet väliseinät ovat siporex-seiniä

VESIKATTO

- katteena on betonikattotiilet

IKKUNAT

- ikkunat ovat vakiotyyppisiä kolmilasisia ikkunoita
- tarpeellisissa kohdissa on tuuletusikkunat

OVET

- sisäovet ovat tehdasmaalattuja laakaovia
- saunan ovet ovat lasiaukollisia puukehysovia
- porrastaso-ovet ovat B-15 luokan tammiviilupintaisia äänieristysovia

LATTIAPÄÄLLYSTEET

- asuinhuoneissa, keittiössä, eteisessä ja vaatehuoneessa on joustovinyylihmä
- pesuhuoneessa, saunassa, kodinhoituhuoneessa ja wc:ssä on 1,5 mm vahvuinen muovimatto hitsatuin saumoin

SEINÄPÄÄLLYSTEET

- ikkunaseinät ovat maalatut
- olohuoneen ja makuuhuoneiden seinät on tapetoitu
- keittiön, vaatehuoneen ja eteisen seinät ovat maalatut
- pesuhuoneen seinät on laatoitettu
- erillisen wc:n seinät ovat solumuovitapettia
- saunan seinät on paneloitu
- keittiössä pesupöydän ja työpöydän sekä yläkaappien väli samoin kuin erillisten wc-tilojen pesualtaiden taustat on laatoitettu

KATTOPINNOITTEET

- katot ovat maalattuja tai ruiskutasoitettuja kattoja
- saunan ja pesuhuoneen katot ovat puupaneelia

KALUSTEET

- keittiökaluusteet ovat puusepänteollisuuden vakiomallistoa
- kaikki kalusteet ovat melamiini- tai maalipintaisia kalusteita
- keittiössä on 4-levyinen liesi ja jää/pakastinkaappi-yhdistelmä
- kaikissa huoneistoissa on keittiökaluusteissa asennusmahdollisuus astianpesukoneelle
- 2h+k+s sekä suurempiin huoneistoihin on varattu asennusmahdollisuus toiselle kylmäyksikölle

LVI - JA SÄHKÖTYÖT

- kiinteistö on liitetty kaukolämpöverkkoon
- sähkön kulutus mitataan huoneistokohtaisesti
- kiinteistössä on huoneistokohtaiset vesimittarit
- rakennukset on varustettu koneellisilla poistotuuletuslaitteilla
- huoneistoissa on astianpesukonetta ja pyykinpesukonetta varten täyttöhana

ANTENNI

- rakennukset on varustettu yhteisantennijärjestelmällä, joka on liitetty kaapelitelevisiojärjestelmään

YHTEISTILAT JA VÄESTÖNSUOJA

- A-talossa on S1-luokan väestönsuoja, jonka rauhanajan käyttö on huoneistokohtaisina irtaimistovarastoina
- talossa 2 on myös huoneistokohtaisia irtaimistovarastoja
- lisäksi jokaisella talolla on ulkoiluvälinevarastot erillisissä varastorakennuksissa

