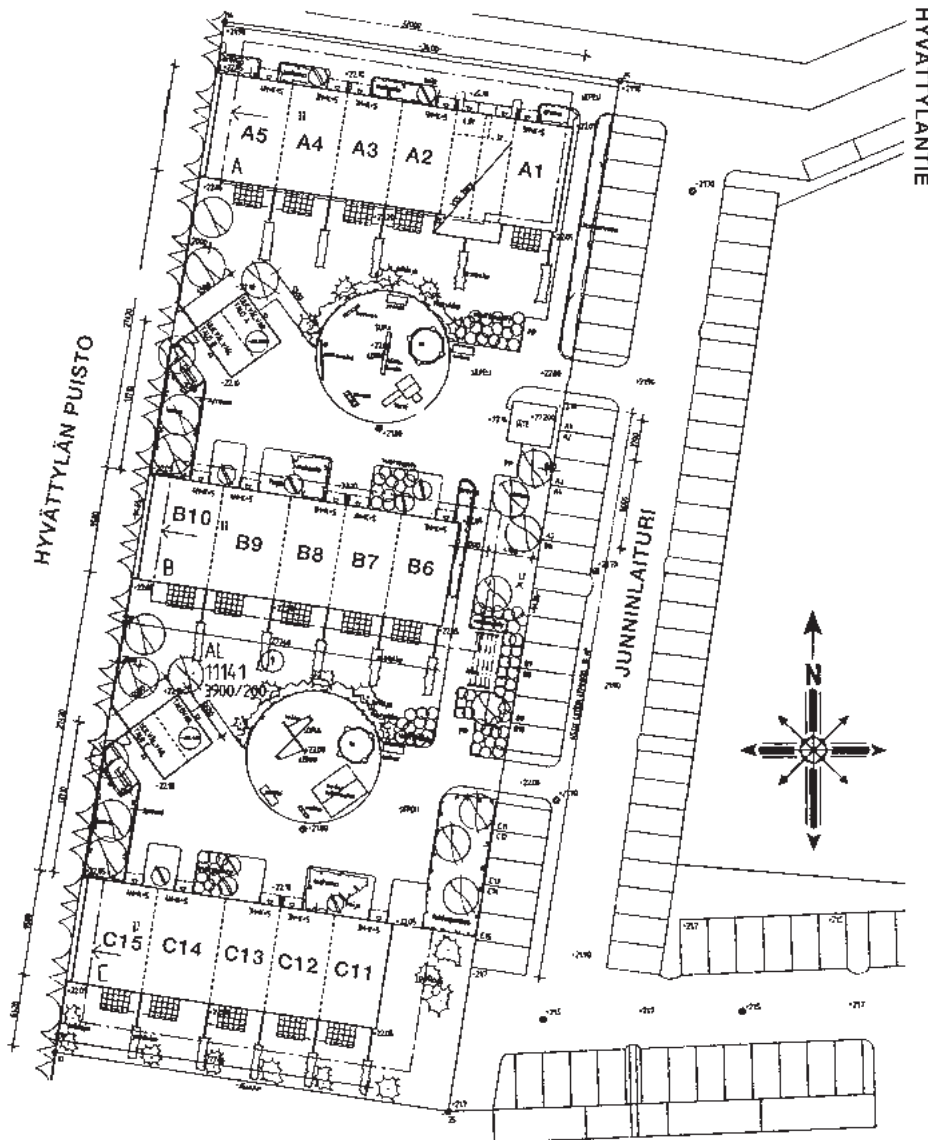


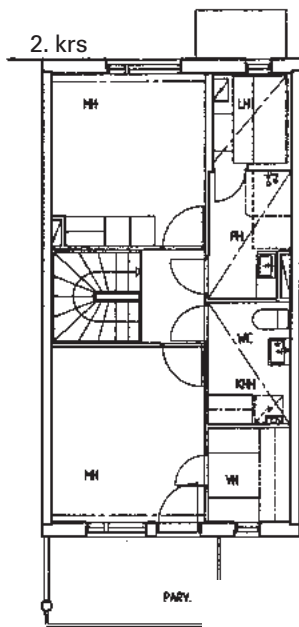
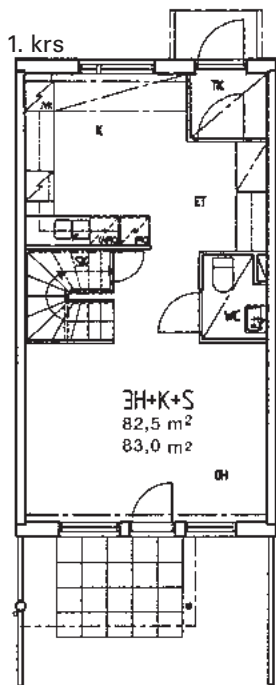


TALOTYYPPI:	Kaksikerroksisia rivitaloja, 3 taloa, 15 asuntoa
SIJAINTI:	Lieto, keskusta
OSOITE:	Junninlaituri 4, 21420 LIETO
TONTTI:	Liedon kunnan Pappilan kylän kortteli 1141, tontti 1. Tontin pinta-ala 3.411 m ²
KAAVOITUS:	Liedon kunnan ympäristöosasto
VALMISTUNUT:	Joulukuussa 1995
ARKKITEHTI:	Arkkitehtitoimisto Sigge Ky
URAKOITSIJA:	HV-Rakennus Oy

Vasolla on kolme 1990-luvun puolivälissä valmistunutta kiinteistöä Liedon kunnantalon naapurina. Liedon Lemmikki on yksi niistä. Liedon keskustan palvelut eivät voisi olla lähempänä rivitaloasumista. Kivenheiton päässä ovat kunnantalon lisäksi kaupat, koulut, kirjasto, kirkko, terveyskeskus, päiväkotit, jne....

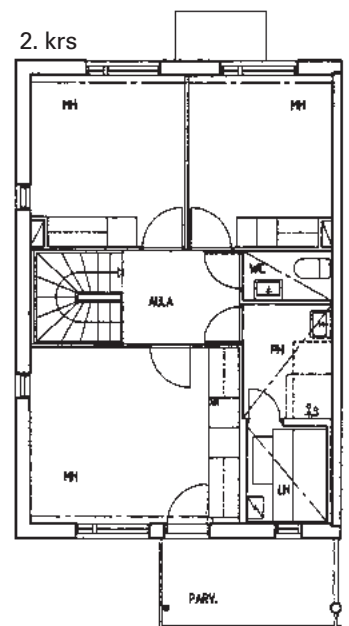
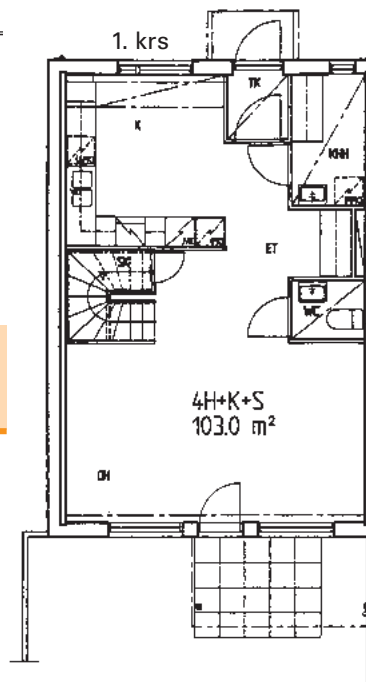


Esitteen asuntojen pohjakuvia, varustelutasoa, rakennustapaa sekä tontin varustelua koskevat tiedot eivät välttämättä ole ajan tasalla. Esitteen tiedot vastaavat mahdollisimman tarkkaan kiinteistön rakennushetkestä tilannetta. Kiinteistön käytön aikana tai jo rakennusaikana on mahdollisesti tehty asuntokohtaisia muutoksia tai tontin olosuhteita on muutettu. Kulloinkin tarjolla olevien asuntojen tiedot voi varmistaa tutustumalla kyseiseen asuntoon Vason asuntokohtaisesti antamien ohjeiden mukaisesti.

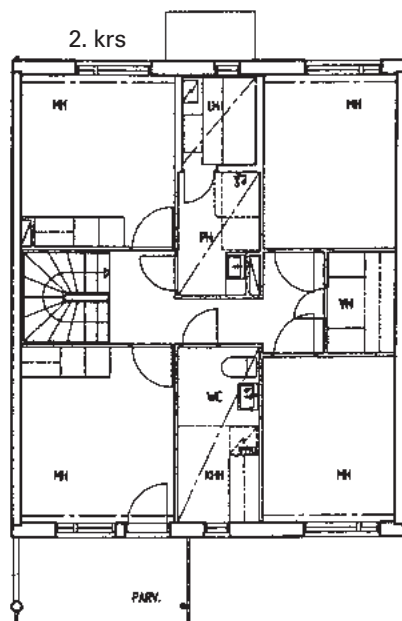
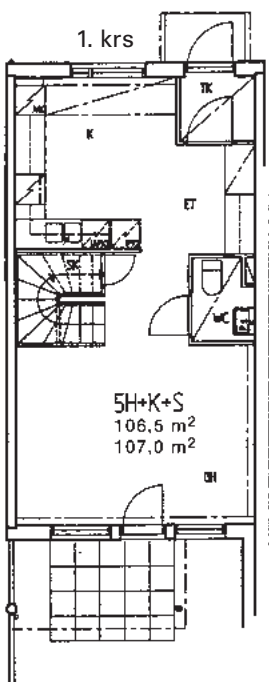


3h + k + s = 82,5/83,0 m²
Asunnot: A3, A4, B6, B7,
B8, C11, C12, C13

5h + k + s = 106,5/107,0 m²
Asunto: A2
Peilikuvia: A1



4h + k + s = 103,0 m²
Asunnot: A5, B10, C15
Peilikuvia: B9, C14



HUONEISTOTYYPIT HUONEISTOT

3h+k+s	82,5 m ²A3, A4, B7, B8, C12, C13
3h+k+s	83,0 m ²B6, C11
4h+k+s	103,0 m ²A5, B9, B10, C14, C15
5h+k+s	106,5–107,0 m ²A2, A1

RAKENNUSTAPASELOSTUS

PERUSTAMINEN JA PIHA

- rakennukset on perustettu teräsbetonisten paalujen varaan pohjatutkijan ja rakennesuunnittelijan ohjeiden mukaan
- lämmityspistorasiallisia autopaikkoja on yhteensä 18 kpl eli yksi paikka/asunto
- pihatiet ja pysäköintialueet on asfaltoitu
- talojen välissä on kaksi lasten leikkialuetta, joilla on kokoelma leikkivälineitä sekä penkit aikuisille
- tontilla on kaksi yhteistä tamppaustelinettä ja yksi pyykinkuivausteline sekä lipputanko
- tontilla on jätekatos, jossa ovat jäteastiat jätteiden lajittelua varten

ULKOSEINÄT

- ulkoseinät ovat pääosin tiilipintaisia puurunkoseiniä

VÄLISEINÄT

- huoneistojen väliset seinät ovat teräsbetonista
- kevyet väliseinät ovat yleensä gyproc-levypintaisia puu- tai teräsrunkoisia seinä

YLÄPOHJA

- yläpohjarakenteena ovat tehdasvalmisteiset kattoristikot, lämpöeristyksenä mineraalivilla tai vastaava rakennesuunnittelijan ohjeiden mukaan

VESIKATTO

- katteena käytetään betonikattotiiliä

IKKUNAT

- ikkunat ovat MSEL-mallisia puualumiini-ikkunoita
- tarpeellisissa kohdissa on tuuletusikkunat

OVET

- sisäovet ovat tehdasmaalattuja, laakaovia
- saunan ovet ovat lasiaukollisia puukehysovia
- ulko-ovet ovat puurakenteisia, lasiaukollisia, lämpöeristettyjä ovia
- parvekeovet ovat muovirakenteisia ulosaukeavia ikkunoivia

LATTIAPÄÄLLYSTEET

- asuinhuoneissa, keittiössä, vaatehuoneessa, tuuli-kaapissa, eteisessä ja aulassa on joustovinyylimatto
- wc:ssä, kodinhoitohuoneessa, pesuhuoneessa ja saunassa on 1,5 mm vahvuinen muovimatto hitsatuin saumoin

SEINÄPÄÄLLYSTEET

- tuuli-kaapin, kodinhoitohuoneen, wc:n, keittiön, eteisen, aulan ja vaatehuoneen seinät ovat maalattut
- pesuhuoneen seinät on laatoitettu
- saunan seinät on paneloitu
- muiden huoneiden seinät on tapetoitu (ikkunaseinät on maalattu)
- keittiössä pesupöydän ja työpöydän sekä yläkaappien väli on laatoitettu
- wc:ssä altaiden taustat on laatoitettu
- kodinhoitohuoneissa työtasojen ja yläkaappien väli on laatoitettu

KATTOPINNOITTEET

- katot ovat maalattuja tai ruiskutasoitettuja betoni- tai gyproc-levykattoja
- wc:n, saunan ja pesuhuoneen katot ovat puupaneelia

KALUSTEET

- keittiökaluusteet ovat puusepänteollisuuden vakiomallistoa
- kaikki kalusteet ovat melamiini- tai maalipintaisia vakio-kalusteita
- keittiössä on 4-levyinen liesi ja jää/viileäkaappiyhdistelmä
- kaikkiin huoneistoihin on varattu keittiökalusteisiin asennusmahdollisuus astianpesukoneelle sekä toiselle kylmäyksikölle

LVI- JA SÄHKÖTYÖT

- yhtiö on liitetty kaukolämpöverkkoon
- sähkön kulutus mitataan huoneistokohtaisesti
- kiinteistössä on huoneistokohtaiset vesimittarit
- saunan pesuhuoneeseen on asennettu sähköllä toimiva lattialämmitys
- rakennukset on varustettu koneellisilla poistotuuletus-laitteilla
- huoneistoissa on astianpesukonetta ja pyykinpesukonetta varten täytohana

ANTENNI

- yhtiö on liitetty kaapelitelevisiojärjestelmään

YHTEISTILAT

- A-talossa on väestönsuoja, jonka rauhanajankäyttö on irtaimistovarastotilana
- lisäksi on erilliset ulkoiluvälinevarastot taloittain

