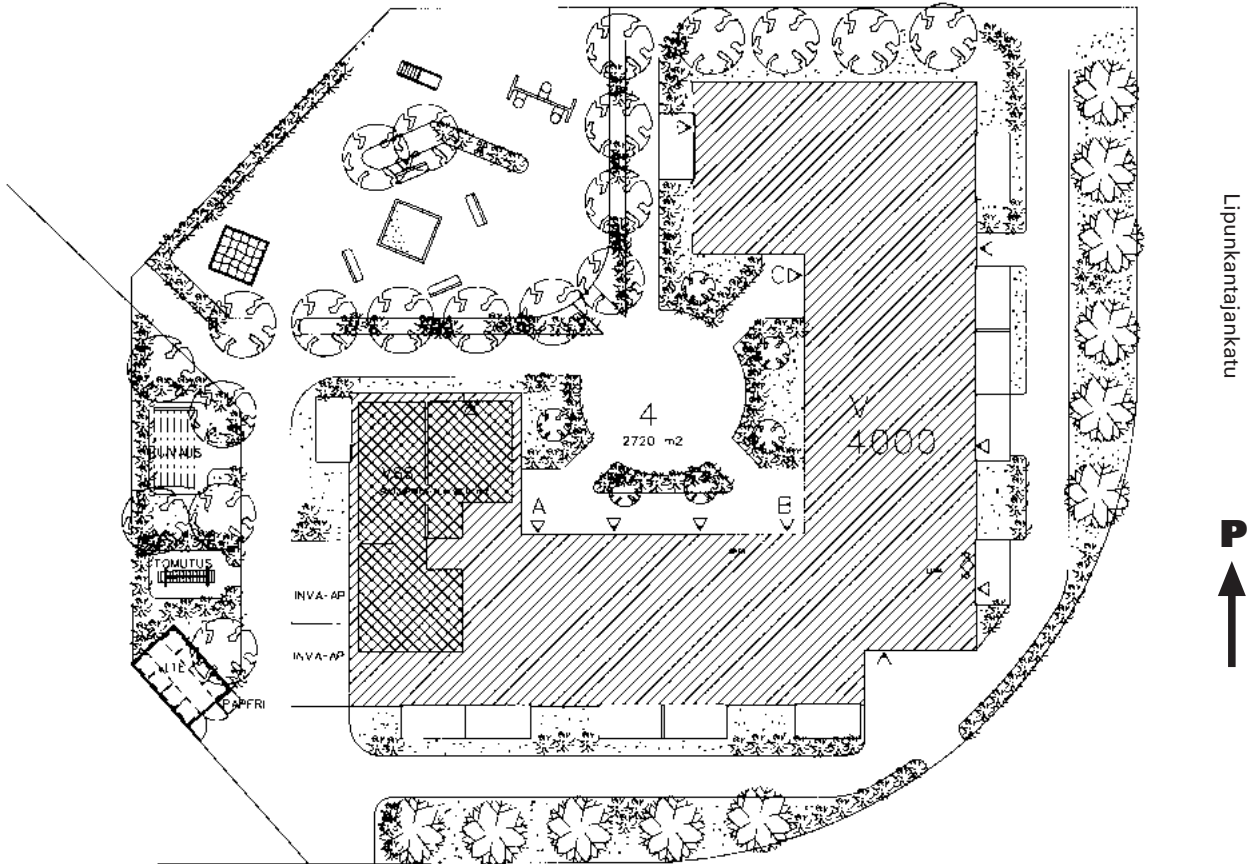
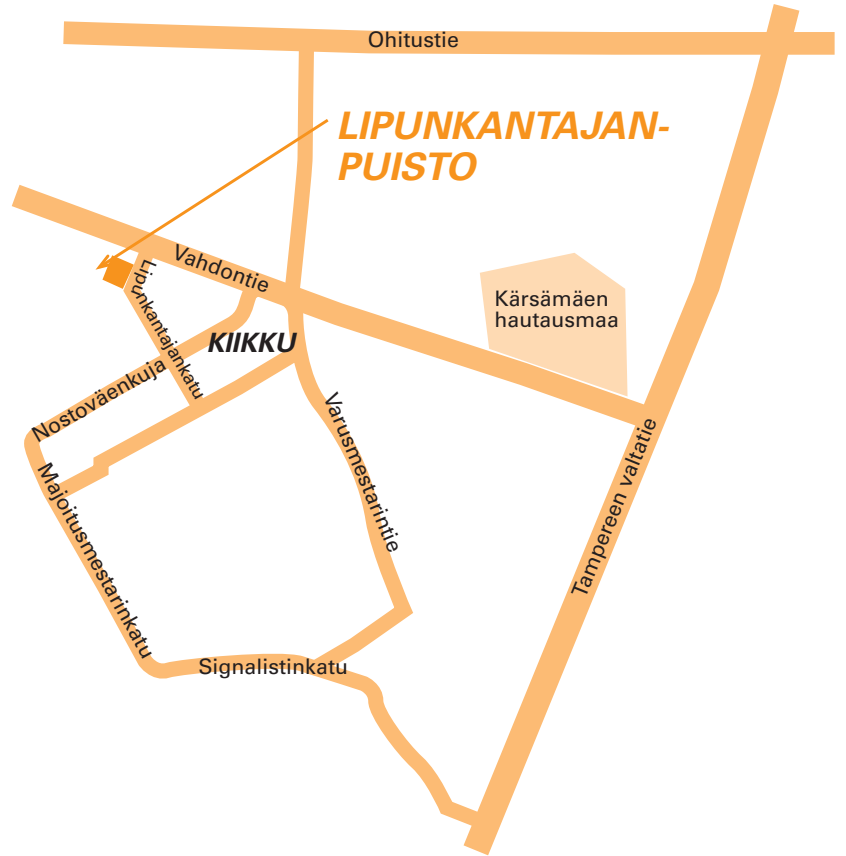




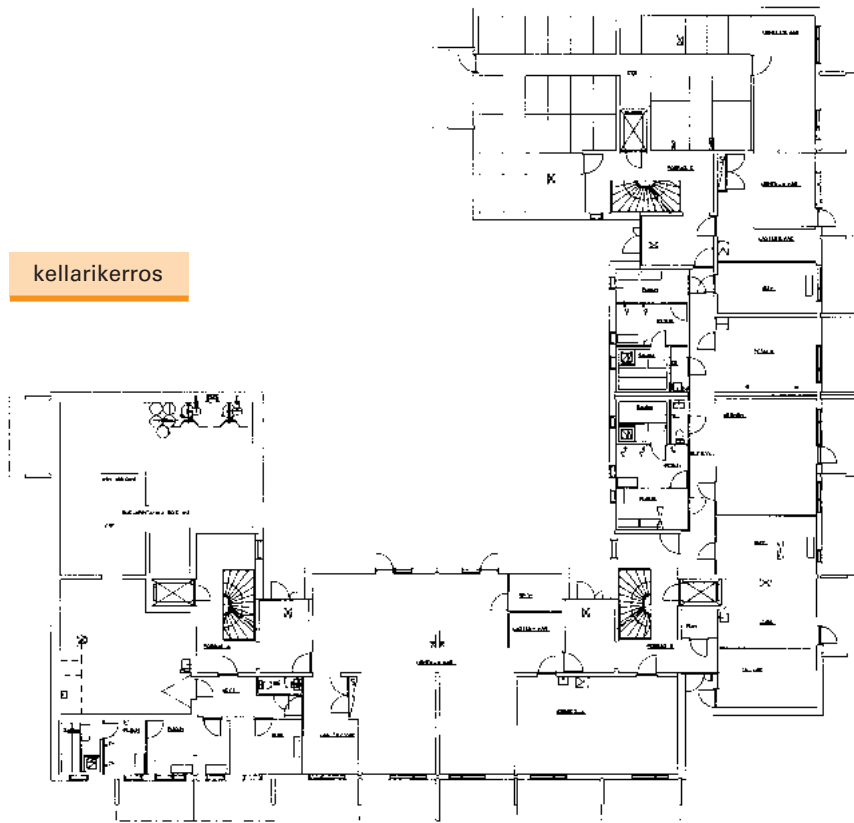
TALOTYYPPI:	Kerrostalo, 5 krs, 60 asuntoa
SIJAINTI:	Aurinkolaakson alue Kiiussa Runosmäen kaupunginosassa
OSOITE:	Lipunkantajankatu 18, 20360 Turku
TONTTI:	Turun kaupungin Runosmäen kaupunginosan kortteli 100, tontti 1. Tontin pinta-ala 2.720 m ² .
KAAVOITUS:	Turun kaupungin kiinteistöviraston kaavoitusosasto
VALMISTUNUT:	Joulukuussa 1992
ARKKITEHTI:	Optiplan Oy
URAKOITSIJA:	Rakennustoimisto A. Puolimatka Oy

Kaikki Runosmäen alueen palvelut sijaitsevat alle kilometrin etäisyydellä kohteesta. Palveluja löytyy lasten päivähoidosta kaikkien kouluasteiden kautta vanhainkotiin. Terveystieteiden palvelujen lisäksi lähellä ovat myös runsaat vapaa-ajan palvelut nuorille ja varttuille. Turun keskustaan on matkaa noin 6 km.



Esitteen asuntojen pohjakuvia, varustelutasoa, rakennustapaa sekä tontin varustelua koskevat tiedot eivät välttämättä ole ajan tasalla. Esitteen tiedot vastaavat mahdollisimman tarkkaan kiinteistön rakennushetkestä tilannetta. Kiinteistön käytön aikana tai jo rakennusaikana on mahdollisesti tehty asuntokohtaisia muutoksia tai tontin olosuhteita on muutettu. Kulloinkin tarjolla olevien asuntojen tiedot voi varmistaa tutustumalla kyseiseen asuntoon Vason asuntokohtaisesti antamien ohjeiden mukaisesti.

kellarikerros



1.-5. kerros



HUONEISTOTYYPIT HUONEISTOT

1h+tk 37,0 m ²	A2, A6, A10, A14, A18, B23, B27, B31, B33, B35, B39, C47,C51, C55, C59
2h+kk 38,0 m ²	B22, B26, B30, B34, B38
2h+k 58,5 m ²	A1, A3, A5, A7, A9, A11, A13, A15, A17, A19, B24, B28, B32, B36, B40, C42, C48, C50, C52, C54, C56, C58, C60
2h+k 59,0 m ²	C41, C49, C53, C57
3h+k 75,5 m ²	A4, A8, A12, A16, A20, B21, B25, B29, B33, B37

RAKENNUSTAPASELOSTUS

PERUSTUKSET

- rakennus on perustettu teräsbetonisille tukipaaluille sekä peruspilareille
- alapohjana on paikalla valettu betonilaatta
- alapohjan lämmöneristeenä styrox

VÄLIPOHJAT

- ontelolaattarakenteiset

YLÄPOHJA

- vesikatteena on konesaumattu pelti
- puurakenteiset vesikaton kannattajat
- kantavana rakenteena ontelolaatta
- lämmöneristeenä mineraalivilla (200 mm) tai puhallusvilla (230 mm)

ULKOSEINÄT

- julkisivut ovat sandwich-rakenteisia elementtejä
- elementit ovat tiililaatta- ja osittain pesubetonipintaisia
- lämpöeristeenä mineraalivilla (140 mm)

PARVEKKEET

- jokaisessa asunnossa on oma parveke

VÄLISEINÄT

- huoneistojen väliset seinät ovat betonia
- huoneiden väliset kevyet väliseinät ovat metallirunkoisia levyseiniä, sisustuslevynä gyproc

IKKUNAT

- tehdasvalmisteiset, 3-lasiset, puurakenteiset, tehdasmaalattut, sisäänpäin aukeavat asianmukaisiin tuuletusheloiin varustetut ikkunat

OVET

- porrashuoneiden ulko-ovet ovat teräsrakenteisia lasiaukollisia ovia
- asuntojen porrastaso-ovet ovat tehdasmaalipintaisia B30-paloluokan ovia, sisäpuolella vakiovalmisteinen väliovi
- parvekeovet ovat puurakenteisia, tehdasmaalattuja, lasiaukollisia ovia
- väliovet ovat tehdasvalmisteisia, huullettuja, laakapintaisia, tehdasmaalattuja ovia

KALUSTEET

- keittiöiden kalusteet ovat tehdasmaalattuja, tehdasvalmisteisia kalusteita, ovien ulkopinta melamiinia
- keittiön työpöytätasot ovat laminaattipintaisia
- keittiön pesupöytä on ruostumatonta terästä
- muiden huoneiden kaapistot ovat tehdasvalmisteisia, tehdasmaalattuja tai melamiinipintaisia

KEITTIÖN LAITTEET

- uunillinen, 4-levyinen sähköliesi (valkoinen), leveys 50 cm
- jää-pakastinkaappiyhdistelmä (valkoinen), tilavuus noin 330 litraa
- liesikaapu

VARAUKSET

- kylpyhuoneessa hanallinen varaus pyykinpesukoneelle
- kaksioissa ja kolmioissa hanallinen varaus astianpesukoneelle

MATERIAALIT

LATTIAT

- eteinen, olohuone, makuuhuone, keittiö ja vaatehuone: askeläänieristysvaatimukset täyttävä muovimatto
- kylpyhuone sekä erillinen wc: kosteantilan muovimatto

SEINÄT

- keittiössä tasojen taustat on laatoitettu kolmella laattarivillä
- kylpyhuoneen seinät on laatoitettu
- erillisessä wc:ssä on muovitapetti
- makuu- ja olohuoneiden sekä tupakeittiön seinät on tapetoitu (ikkunaseinä maalattu)
- muiden huoneiden seinät on maalattu

KATOT

- kylpyhuoneissa on puupaneeli
- muissa asuintiloissa ruiskutasoite tai maalaus

LVIS-LAITTEET

- kohde on liitetty Turun kaupungin kaukolämpöverkkoon
- vesikiertoiset lämpöpatterit
- koneellinen poistoilmanvaihto
- 1-otesekoittajahanat
- bidee-suihkut wc-istuinten yhteydessä
- käsienpesualtaat ja wc-istuimet ovat vakiovalmisteisia
- loisteputkivalaisimet keittiön ja kylpyhuoneen seinävalaisimina
- asunnot on liitetty kaapelitelevisioverkkoon

HISSIT

- rakennuksen jokaisessa porrashuoneessa on hissi

YHTEISTILAT

- rakennuksessa on kolme saunaosastoa
- kolme kuivaushuonetta ja kolme ulkoiluvälinevarastoa
- huoneistokohtaiset varastokomerot ja asukkaiden askartelutila
- väestönsuoja, joka rauhanaikana toimii huoneistovarastoina, sijaitsee A-rapun yhteydessä

MITTAUKSET

- sähkönkulutus mitataan huoneistokohtaisesti

ULKOALUEET

- pihatiet ja paikoitusalue on asfaltoitu
- istutukset ja nurmikkoalueet on tehty asemapiirroksen mukaan
- kiinteistöllä on 54 lämmityspistorasialla varustettua autopaikkaa erillisellä autopaikoitustontilla

PIHAVARUSTEET

- kuivaus- ja tamppaustelineet
- lipputanko
- leikkialueella mm. hiekkalaatikko, keinu, kiipeilyteline sekä penkkejä

JÄTEHUOLTO

- jäteastiat sijaitsevat kiinteistön omassa jätekatoksessa

