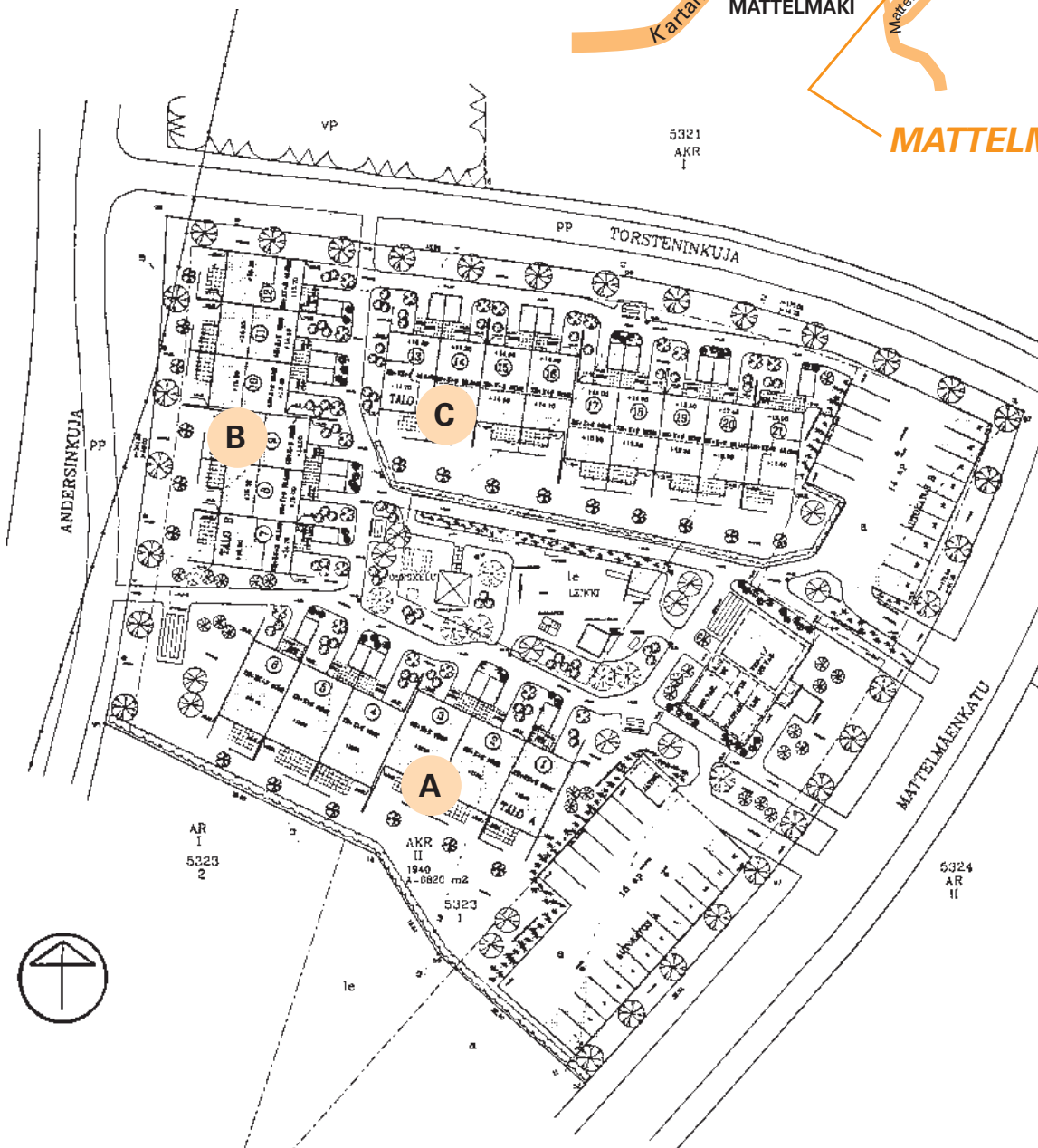




<b>TALOTYYPPI:</b>	Yksi- ja kaksikerroksisia rivitaloja, kolme taloa ja talousrakennus, 21 asuntoa
<b>SIJAINTI:</b>	Kaarinan Hovipellon alueella
<b>OSOITE:</b>	Mattelmäenkatu 3, 20780 KAARINA
<b>TONTTI:</b>	Kaarinan kaupungin Mattelmäen kylän kortteli 5323, tontti 1. Tontin pinta-ala 6.675 m <sup>2</sup> .
<b>KAAVOITUS:</b>	Kaarinan kaupungin kaavoitustoimisto
<b>VALMISTUNUT:</b>	Toukokuussa 1997
<b>ARKKITEHTI:</b>	Arkkitehtitoimisto Casagrande & Haroma Oy
<b>URAKOITSIJA:</b>	Polar-Rakennus Oy

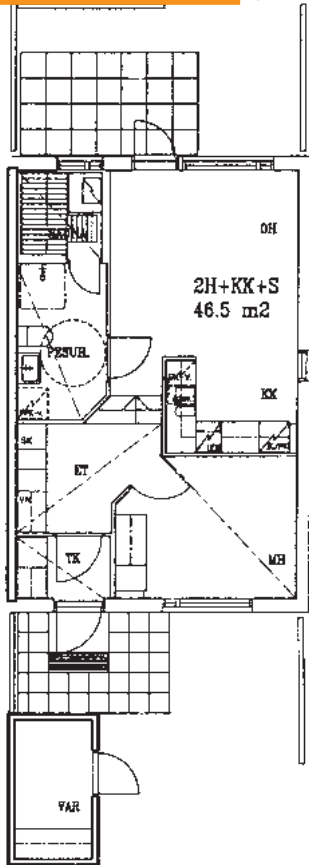
**Mattelmäen rälssitilan naapurina loivassa rinteessä sijaitseva rivitalokiinteistö. Rakennukset rajaavat tontin keskelle suojaisan pihan, jossa on oleskelu- ja lasten leikkialueet. Kaarinan keskustan kauppapalvelut, koulut, päiväkodit, terveyskeskus ja liikuntapalvelut sekä kesällä uimaranta sijaitsevat lähellä Mattelmäenrinnettä.**



Esitteen asuntojen pohjakuvia, varustelutasoa, rakennustapaa sekä tontin varustelua koskevat tiedot eivät välttämättä ole ajan tasalla. Esitteen tiedot vastaavat mahdollisimman tarkkaan kiinteistön rakennushetkestä tilannetta. Kiinteistön käytön aikana tai jo rakennusaikana on mahdollisesti tehty asuntokohtaisia muutoksia tai tontin olosuhteita on muutettu. Kulloinkin tarjolla olevien asuntojen tiedot voi varmistaa tutustumalla kyseiseen asuntoon Vason asuntokohtaisesti antamien ohjeiden mukaisesti.

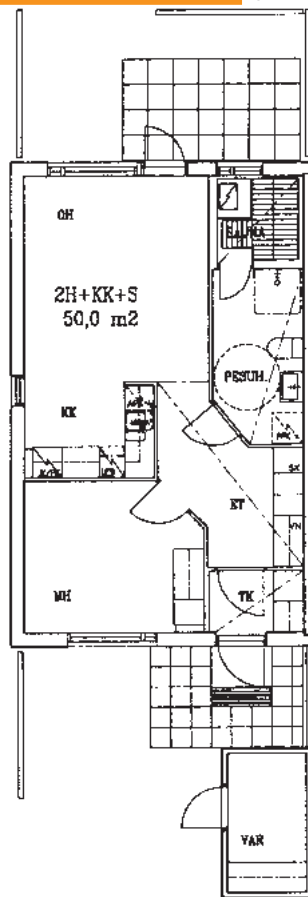
2h + kk + s = 46,5 m<sup>2</sup>

Huoneistot B12, C13  
peilikuvana B7, C21



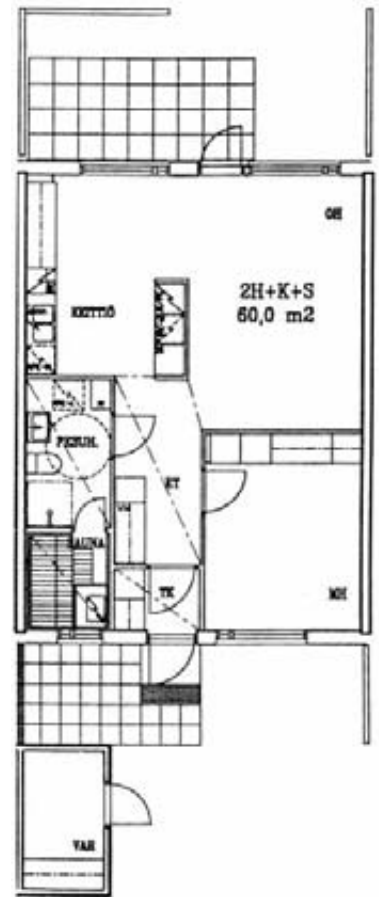
2h + kk + s = 50,0 m<sup>2</sup>

Huoneisto A1  
peilikuvana A6



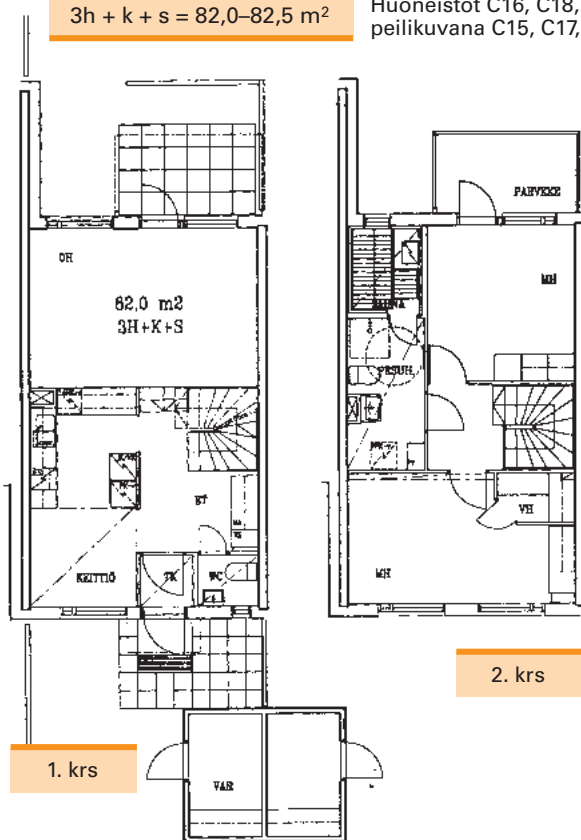
2h + k + s = 60,0 m<sup>2</sup>

Huoneistot A3, A5  
peilikuvana A2, A4



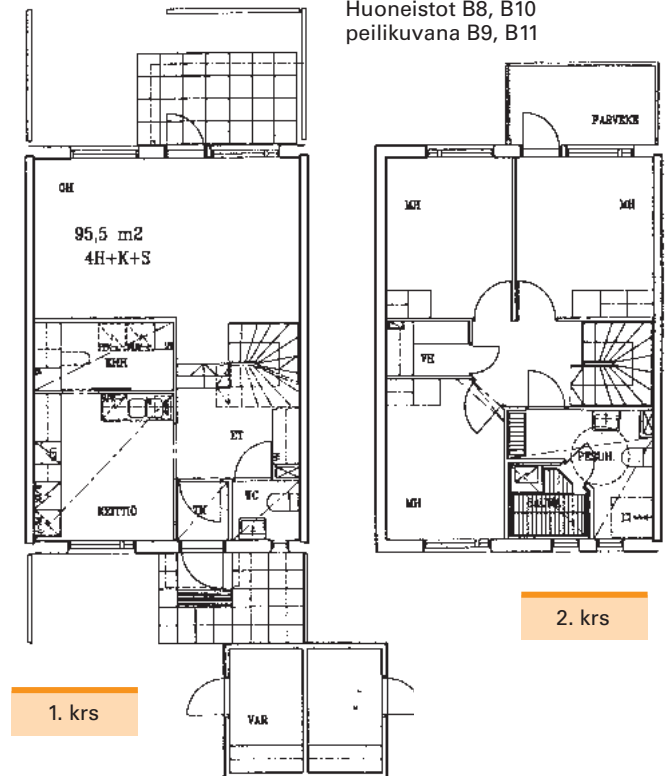
3h + k + s = 82,0–82,5 m<sup>2</sup>

Huoneistot C16, C18, C14, C20  
peilikuvana C15, C17, C19



4h + k + s = 95,0–95,5 m<sup>2</sup>

Huoneistot B8, B10  
peilikuvana B9, B11



### HUONEISTOTYYPIT

2h+kk+s	46,5 m <sup>2</sup> .....	B7, B12, C13, C21
2h+kk+s	50,0 m <sup>2</sup> .....	A1, A6
2h+k+s	60,0 m <sup>2</sup> .....	A2, A3, A4, A5
3h+k+s	82,0–82,5 m <sup>2</sup> .....	C14, C15, C16, C17, C18, C19, C20
4h+k+s	95,0–95,5 m <sup>2</sup> .....	B8, B9, B10, B11

### HUONEISTOT

# RAKENNUSTAPASELOSTUS

## PERUSTAMINEN JA PIHA

- rakennukset on perustettu teräsbetonisille paaluille pohjatutkijan ja rakennesuunnittelijan ohjeiden mukaan
- asuntokohtaiset autokatospaikat on varustettu autolämmityspistorasialla, lisäksi tontilla on 11 ylimääräistä autopaikka
- huoneistokohtaiset pihat on aidattu
- pihatiet ja pysäköintialueet on asfaltoitu
- lasten leikkialueella on monipuolisesti leikkivälineitä
- leikkialueen viereisellä oleskelualueella on grillikatos ja penkki-pöytäkalusteet
- tontilla on lipputanko ja yhteiset tamppaus- ja pyykin-kuivaustelineet, molempia kaksi kappaletta
- asuntojen sisäänkäyntien yhteydessä on huoneistokohtaiset varastorakennukset
- pysäköintialueen yhteydessä on jätekatos, jossa on lajitteluastiat jätteille
- kompostoriaitausta sijaitsee teknisen rakennuksen yhteydessä

## ULKOSEINÄT

- ulkoseinät ovat puurunkoisia tiili- ja osittain lautaverhoiluja seiiniä, lämmöneristeen paksuus on 155 mm

## VÄLISEINÄT

- huoneistojen väliset seinät ovat paikalla valettuja teräsbetoniseiniä
- kevyet väliseinät ovat gyproc-levypintaisia, teräsrunkoisia 70 mm paksuisia seiiniä

## YLÄPOHJA

- yläpohjan kantavat rakenteet on tehty tehdasvalmisteisilla ristikoilla
- yläpohjan lämmöneristeen paksuus on 250 mm

## VESIKATTO

- katteena käytetään betonikattotiiltä

## PARVEKKEET

- parvekkeet on tehty teräsrakenteisina, lattia on kestopuurakenteinen
- kaiteet ovat paneeliverhottuja

## IKKUNAT

- ikkunat ovat 2-puitteisia, MSE-tyyppisiä, tehdasmaalattuja puu-alumiini-ikkunoita
- sisäpuitteessa on 2-lasinen eristyslasi, ulkopuitteessa 1-kertainen lasi

## VÄLIOVET

- sisäovet ovat tehdasmaalattuja, huullettuja laakaovia
- saunan ovet ovat lasiaukollisia puukehysovia
- ulko-ovet ovat lämpöeristettyjä, tehdasmaalattuja ovia
- piha- ja parvekeovet ovat alumiini-profiilivahvisteisia, ulosaukeavia, lasiaukollisia muoviovia

## SEINÄPÄÄLLYSTEET

- erillisen wc:n, kodinhoitohuoneen, keittiön, vaatehuoneen ja tuulikaapin seinät on maalattu
- saunan ja pesuhuoneen seinät on laatoitettu
- saunan seinät on paneloitu
- muiden huoneiden seinät on tapetoitu
- ikkunaseinät on maalattu
- keittiöissä pesupöydän ja työpöydän sekä yläkaappien väli samoin erillisten wc:iden pesuallaiden taustat on laatoitettu

## KATTOPINNOITTEET

- katot ovat maalattuja tai ruiskutasoitettuja betoni- ja gyproc-levykattoja
- saunan ja pesuhuoneen katot ovat puupaneelia

## LATTIAPÄÄLLYSTEET

- asuinhuoneissa, keittiössä, tuulikaapissa ja vaatehuoneissa on joustovinyylihimatto
- pesuhuoneessa, saunassa ja kodinhoitohuoneessa on 1,5 mm vahvuinen muovimatto hitsatuin saumoin

## KALUSTEET

- keittiökalusteet ovat Novart Oy:n tuotannosta mallia Kivitasku, valkoisin laminaattiovin, joissa punapyökkilistä ympäriinsä
- muut kalusteet ovat saman tehtaan mallia Västäräkki, valkoisia ja melamiinipintaisia vakiokalusteita
- keittiössä on 4-levyinen liesi
- 2h+kk+s ja 2h+k+s huoneistoissa on jääkaappi-pakastin-yhdistelmä sekä suuremmissa huoneistoissa on jää-viileä-kaappiyhdistelmä, kodinkoneet ovat UPO-merkkisiä
- kaikissa huoneistoissa on varattu keittiökalusteisiin asennusmahdollisuus astianpesukoneelle sekä 2h+k+s ja sitä suuremmissa huoneistoissa on varaus toiselle kylmäyksikölle

## LVI- JA SÄHKÖTYÖT

- yhtiö on liitetty kaukolämpöverkkoon
- lämmitys toimii vesikiertoisena lattialämmityksenä
- sähkö mitataan huoneistokohtaisesti
- rakennukset on varustettu koneellisella huoneistokohtaisella huippuimurilla, säädin on liesikuvussa
- keittiössä on astianpesukonetta ja pesuhuoneessa pyykinpesukonetta varten täyttöhana
- kiinteistöissä on järjestelmä, joka mahdollistaa kulutetun veden mittaamisen huoneistokohtaisesti

## ANTENNI

- yhtiö on liitetty kaapelitelevisiojärjestelmään

## YHTEISTILAT

- yhtiön S1-luokan väestönsuoja sijaitsee tontilla erillisessä rakennuksessa
- väestönsuojassa on rauhanaikana huoneistokohtaiset lämpimät irtaimistovarastot
- väestönsuojan yhteydessä on talovarasto ja kiinteistön tekniset tilat

