



- TALOTYYPPI:** Kaksikerroksisia rivitaloja, 2 taloa, 12 asuntoa
- SIJAINTI:** Hirvensalossa Haarlan alueella
- OSOITE:** Puhuri 5, 20900 TURKU
- TONTTI:** Turun kaupungin Haarlan kaupunginosan kortteli 12, tontti 1.
Tontin pinta-ala 4.599 m²
- KAAVOITUS:** Turun kaupungin kiinteistöviraston kaavoitusosasto
- VALMISTUNUT:** Toukokuussa 2001
- ARKKITEHTI:** Arkkitehtitoimisto C & H Oy
- URAKOITSIJA:** YIT-Yhtymä Oy

Merituuli on pienin Hirvensalon Haarlassa olevista kohteistamme. Merituuli sijaitsee Puhurikadun varrella, vastapäätä Vason Myrskylä- ja Puhuri-kohteita. Suhteellisen tiheästi rakennetun Haarlan ympärille jää runsaasti rakentamatonta metsää ja vanhaa maalaismaisemaa kartanoineen ja peltoineen. Merituulen asunnot "katsovat" kallion rinteeltä etelään puistomaisemaan – näkymä olohuoneen ikkunoista on viehättävä. Hirvensalon saarella on peruspalvelut ja aivan vieressä Haarlan koulu ja päiväkoti.



Esitteen asuntojen pohjakuvia, varustelutasoa, rakennustapaa sekä tontin varustelua koskevat tiedot eivät välttämättä ole ajan tasalla. Esitteen tiedot vastaavat mahdollisimman tarkkaan kiinteistön rakennushetkestä tilannetta. Kiinteistön käytön aikana tai jo rakennusaikana on mahdollisesti tehty asuntokohtaisia muutoksia tai tontin olosuhteita on muutettu. Kulloinkin tarjolla olevien asuntojen tiedot voi varmistaa tutustumalla kyseiseen asuntoon Vason asuntokohtaisesti antamien ohjeiden mukaisesti.

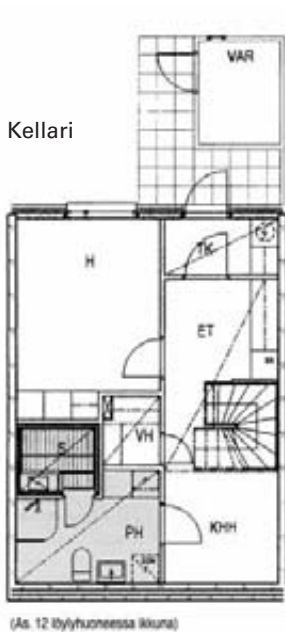
2h + k + s = 45,0 m²

Asunto 7

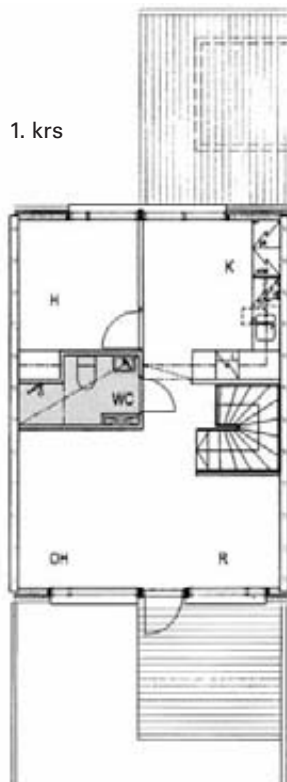


3h + k + s = 86,0 m²

Asunnot 8, 10 ja 12
Peilikuvana asunnot 9 ja 11

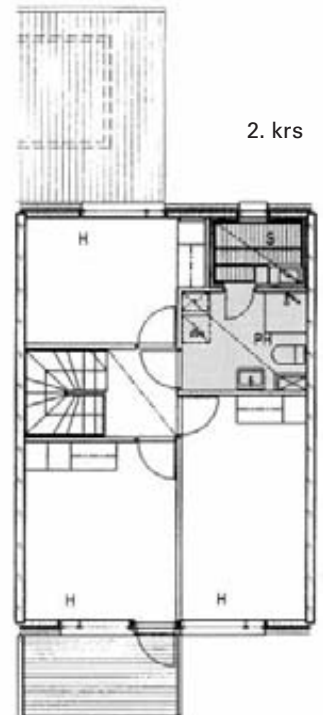


(As. 12 läylyhuoneessa ikkuna)



4h + k + s = 102,0 m²

Asunnot 1, 3 ja 5
Peilikuvana asunnot 2, 4 ja 6



HUONEISTOTYYPIT

HUONEISTOT

2h+k+s	45,0 m ²	B7
3h+k+s	86,0 m ²	B8, B9, B10, B11, B12
4h+k+s	102,0 m ²	A1, A2, A3, A4, A5, A6

RAKENNUSTAPASELOSTUS

PERUSTUKSET

- rakennukset on perustettu rakennesuunnitelmien mukaan
- rakennusten alapohja on betonirakenteinen
- lämmöneristeenä ja routasuojauksena on solumuovilevy

VÄLIPOHJA

- rakennusten välipohjat ovat betonirakenteiset

YLÄPOHJA

- kateaineena on betonikattotiili
- katon kannattajina ovat ristikkokannattajat
- lämmöneristeenä on mineraalivilla tai puhallusvilla

ULKOSEINÄT

- julkisivut ovat pääosin tiiliverhottuja, osin puuverhottuja
- lämpöeristeenä on mineraalivilla
- ulkoseinät ovat pääosin puurunkoisia
- sisustuslevynä on Gyproc-levy

VÄLISEINÄT

- huoneistojen väliset seinät ovat betonia
- huoneiden väliset kevyet väliseinät ovat pääosin kiviainesta, osin kipsilevyseinä
- märkätilojen seinät ovat kiviainesrakenteisia

IKKUNAT

- tehdasvalmisteisia 3-lasisia puurakenteisia tehdasmaalattuja sisään aukeavia ikkunoita, karmin ulkopinnat ovat metalliverhottuja, tarvittavassa määrin tuuletusheloin varustetut

OVET

- asuntojen pääsisäänkäyntiovet ovat maalattuja puurakenteisia lämpöeristettyjä lasiaukollisia ovia
- piha- ja parvekeovet ovat tehdasvalmisteisia lasiaukollisia ovia
- väliovet ovat laakapintaisia tehdasmaalattuja tehdasvalmisteisia ovia
- löylyhuoneen ovi on puukehyksinen lasiovi

KALUSTEET

- keittiökaapistot ovat tehdasvalmisteisia kalusteita, ovissa ulkopintana on laminaatti, kalusteissa valolistat
- keittiöissä työpöytätasot ovat laminaattipintaisia
- keittiön pesupöytä on ruostumatonta terästä
- muiden huoneiden kaapistot ovat tehdasvalmisteisia tehdasmaalattuja tai melamiinipintaisia

LAITTEET

- keittiössä on uunillinen 4-levyinen sähköliesi, leveys 50 cm (valkoinen)
- 2h+k+s -asunnossa on jää-pakastinkaappiyhdistelmä (valkoinen)
- muiden asuntojen keittiöissä on jää-viileäkaappi ja pakastinkaappi (valkoinen)
- liesikaapu
- löylyhuoneessa on sähkötoiminen kiuas

VARAUKSET

- keittiöissä on hanallinen varaus astianpesukoneelle
- keittiöissä on tilavaraus mikroaaltouunille
- asunnoissa on hanallinen varaus pyykinpesukoneelle
- keskuspölynimuriputkitus ja varaus keskuspölynimurille

MATERIAALIT

LATTIAT

- tuulikaappi, eteinen, olo- ja makuuhuone, vaatehuone sekä keittiö: joustovinyylimatto
- pesu- ja löylyhuone: lattia-laatoitus
- wc: kosteantilan muovimatto

SEINÄT

- keittiöissä on tasojen taustalla (kalustevälissä) laatoitus
- pesuhuoneiden seinät on laatoitettu
- löylyhuoneen seinissä on paneeliverhous
- makuu- ja olohuoneen seinät on tapetoitu (ikkunaseinä on maalattu)
- keittiön, eteisen, vaatehuoneen ja tuulikaapin seinät on maalattu

KATOT

- pesu- ja löylyhuoneissa paneeli
- asuintiloissa katossa on ruiskutasoite tai maalaus

LVIS-LAITTEET

- kiinteistö on kytketty kaukolämpöverkkoon
- asunnoissa on vesikiertoinen patterilämmitys
- asuntokohtainen lämmöntalteenottokeho, jossa tulo- ja poistoilmahuuhtimet
- vesihanat ovat 1-oteseikoittajia
- bide-suihkut on wc-istuinten yhteydessä
- käsienpesuallas ja wc-istuin ovat vakiovalmisteisia
- pesuhuoneissa ja wc:ssä peilikaappi valaisimella
- loisteputkivalaisimet ovat keittiön seinävalaisimina
- tontilla on 13 lämmityspistorasialla varustettua autopaikkaa
- asunnot on liitetty kaapelitv-verkkoon

MITTAUKSET

- kiinteistöissä on mittausjärjestelmä, joka mahdollistaa huoneistokohtaisen vedenkulutuksen mittaamisen
- sähkönkulutus mitataan huoneistokohtaisesti

ULKOALUEET

- paikoitusalue ja pääosa kulkuteistä on asfaltoitu
- leikkialue on sorapintainen
- istutukset ja nurmikkoalueet on tehty asemapiirroksen mukaan
- jokaisen asunnon sisäänkäynnin yhteydessä tai sen läheisyydessä on lämpöeristämätön huoneistokohtainen varastorakennus

PIHAVARUSTEET JA YHTEISET TILAT

- pyykinkuivaus- ja tamppausteline
- lipputanko
- jäteastiat jätehuoltoa varten, jäteastiat on sijoitettu jätekatokseen
- kiinteistössä on kompostorit
- leikkialue, jolla on varusteina mm. hiekkalaatikko, keinu, liukumäki, kiipeilyteline ja penkit
- talon B päädyn pohjakerroksessa ovat kiinteistön tekniset tilat ja väestönsuoja. Väestönsuoja toimii rauhanaikana huoneistokohtaisten varastokoppien tilana

